

Anleitung zum Auslesen des WLAN-Schlüssels

Für DWR-830 Rev.A

Sollten Sie den WLAN-Schlüssel Ihres DWR-830 nicht mehr kennen, können Sie ihn über seine Konfigurationsoberfläche auslesen.

Dies ist lediglich über eine LAN oder USB Anbindung am Router möglich.

Der DWR-830 hat seine WLAN-SSID und WLAN-Schlüssel vorkonfiguriert. Diese können Sie von dem Aufkleber auf der Innenseite der Abdeckung, sowie dem Aufkleber unter dem Akku Ihres DWR-830 ablesen.

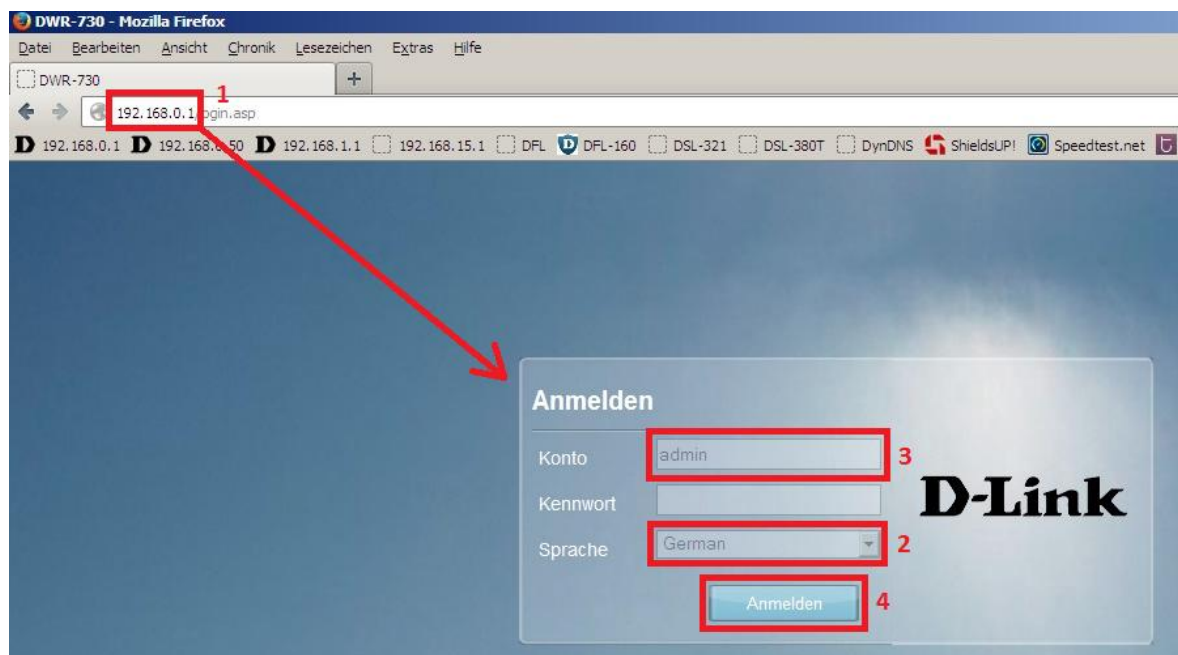
Wurde der WLAN-Schlüssel geändert und kennen ihn nicht mehr, gehen Sie bitte wie folgt vor, um den WLAN-Schlüssel auszulesen.

1. Verbinden Sie den PC per WLAN oder USB mit dem DWR-830.

2. Greifen Sie per Webbrowser auf die Konfiguration des DWR-830 zu (1).

Die Standard Adresse ist <http://192.168.0.1> .

- Bei **Sprache** wählen Sie **German** aus (2).
- Bei **Konto** geben Sie **admin** ein (3).
- Lassen Sie das **Kennwort** Feld leer oder geben Sie bitte Ihr Admin-Kennwort ein.
- Klicken Sie auf **Anmelden** (4).



Hinweis:

Haben Sie bereits ein Kennwort konfiguriert, geben Sie dieses an.
Kennen Sie das vergebene Kennwort nicht mehr, müssen Sie den DWR-830 auf Werkseinstellungen zurücksetzen (Factory Reset).

Entfernen Sie dazu die Abdeckung auf der Rückseite des DWR-830.
Halten Sie dazu den Resettaster des eingeschalteten DWR-830 mit z.B. einer Büroklammer oder einer Nadel für 5-10 Sekunden gedrückt (siehe Abbildung).



Alle Einstellungen gehen beim Factory Reset verloren, auch die geänderte WLAN-Verschlüsselung.

Alle weiteren Schritte in dieser Anleitung sind dann hinfällig.

3. Wählen Sie oben das Menü **WiFi** und links **Allgemein** aus.

Bei **Pre-shared Key** können Sie den WLAN-Schlüssel Ihres DWR-830 ablesen.

