

## Anleitung zur Einrichtung der Firewall - Filter

Für DWR-830 Rev.A

Die Firewall-Einstellungen des DWR-830 beinhalten u.a. einen **IP-Filter**, **MAC-Filter** und **URL-Filter**.

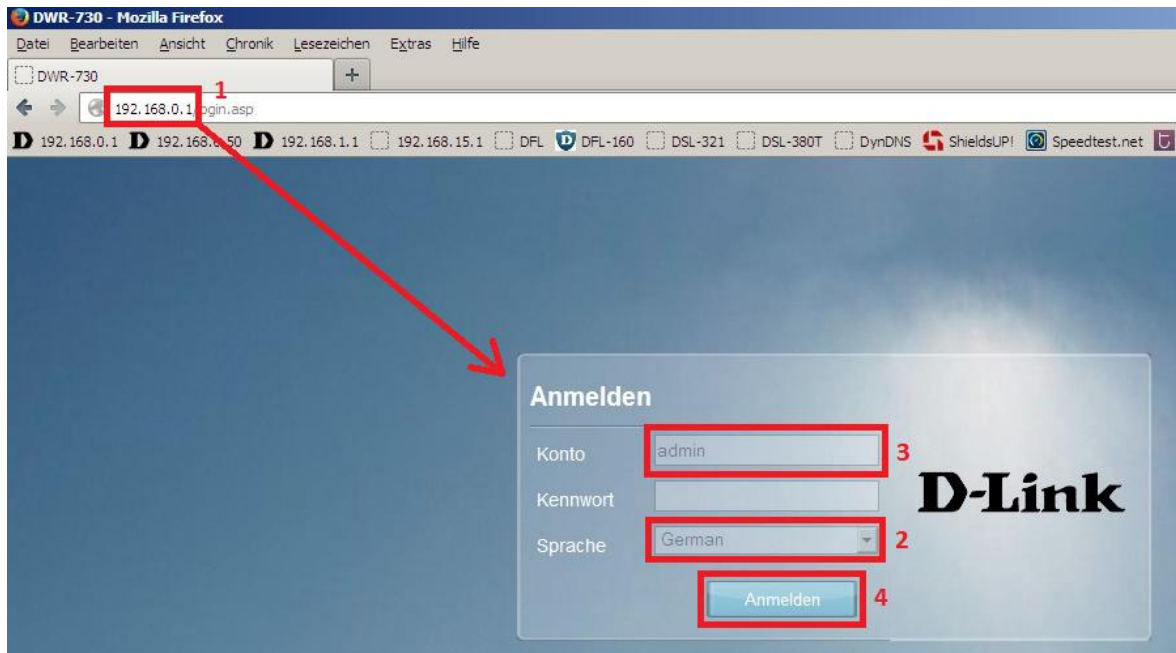
Wie diese eingerichtet werden, beschreibt diese Anleitung.

### Zugriff auf die Konfigurationsoberfläche Ihres DWR-830:

1. Verbinden Sie den PC per WLAN oder USB mit dem DWR-830.

2. Greifen Sie per Webbrowser auf die Konfiguration des DWR-830 zu (**1**).  
Die Standard Adresse ist <http://192.168.0.1> .

- Bei **Sprache** wählen Sie **German** aus (**2**).
- Bei **Konto** geben Sie **admin** ein (**3**).
- Lassen Sie das **Kennwort** Feld leer oder geben Sie bitte Ihr Admin-Kennwort ein.
- Klicken Sie auf **Anmelden** (**4**).



**Hinweis:**

Haben Sie bereits ein Kennwort konfiguriert, geben Sie dieses an.  
Kennen Sie das vergebene Kennwort nicht mehr, müssen Sie den DWR-830 auf Werkseinstellungen zurücksetzen (Factory Reset).

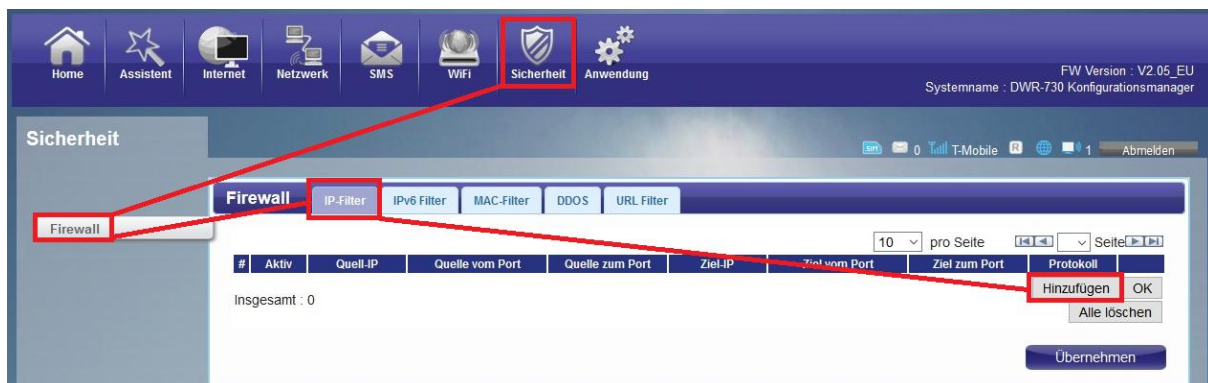
Entfernen Sie dazu die Abdeckung auf der Rückseite des DWR-830.  
Halten Sie dazu den Resettaster des eingeschalteten DWR-830 mit z.B. einer Büroklammer oder einer Nadel für 5-10 Sekunden gedrückt (siehe Abbildung).



## Einrichtung des IP-Filters:

1. Wählen Sie oben das Menü **Sicherheit** aus.  
Das Menü **Firewall** ist (als einziges) automatisch ausgewählt.

Wählen Sie den Reiter **IP-Filter** aus und klicken auf **Hinzufügen**.



2. In dem Beispiel soll der lokale Rechner, der die IP-Adresse **192.168.0.130** hat, nicht auf dem **Webserver (HTTP-Server = Port TCP 80)**, der die IP-Adresse **217.80.90.40** hat, zugreifen dürfen.

- Bei **Quell-IP** geben Sie 192.168.0.130 ein (**1**).
- Bei **Ziel-IP** geben Sie 217.80.90.40 ein (**2**).
- Bei **Ziel vom Port** und **Ziel zum Port** geben Sie 80 ein (**3**).
- Bei **Protokoll** wählen Sie TCP aus (**4**).

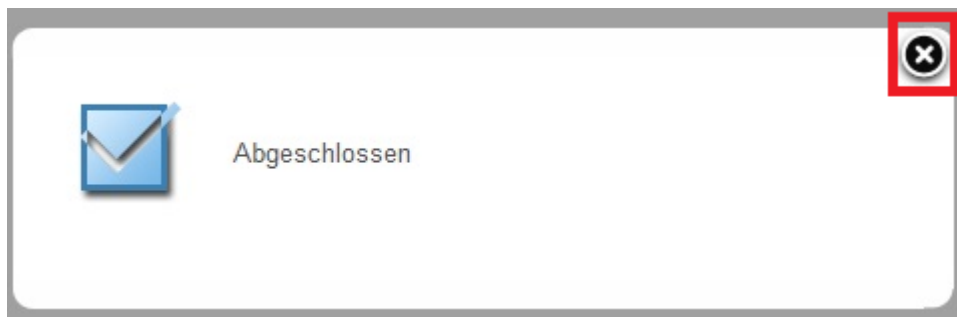
Möchten Sie eine weitere Regel erstellen, klicken Sie auf Hinzufügen.  
Abschließend klicken Sie dann auf **OK** und dann auf **Übernehmen**.

Quell-IP	Quelle vom Port	Quelle zum Port	Ziel-IP	Ziel vom Port	Ziel zum Port	Protokoll	
192.168.0.130 <b>1</b>	0	0	217.80.90.40 <b>2</b>	80	80 <b>3</b>	TCP <b>4</b>	

esamt: 1

Hinzufügen  
OK  
Alle löschen  
Übernehmen

3. Klicken Sie auf das **X** um das Fenster zu schließen.



**Ein anderes Beispiel:** Der lokale Rechner 192.168.0.130 soll keinen Zugriff auf FTP-Server (Port TCP 21) im Internet haben.

- Bei Quell-IP geben Sie 192.168.0.130 ein.
- Bei Ziel-IP geben Sie 0.0.0.0 ein.
- Bei Ziel vom Port und Ziel zum Port geben Sie 21 ein.
- Bei Protokoll wählen Sie TCP aus.

Klicken Sie dann auf OK und dann auf Übernehmen.

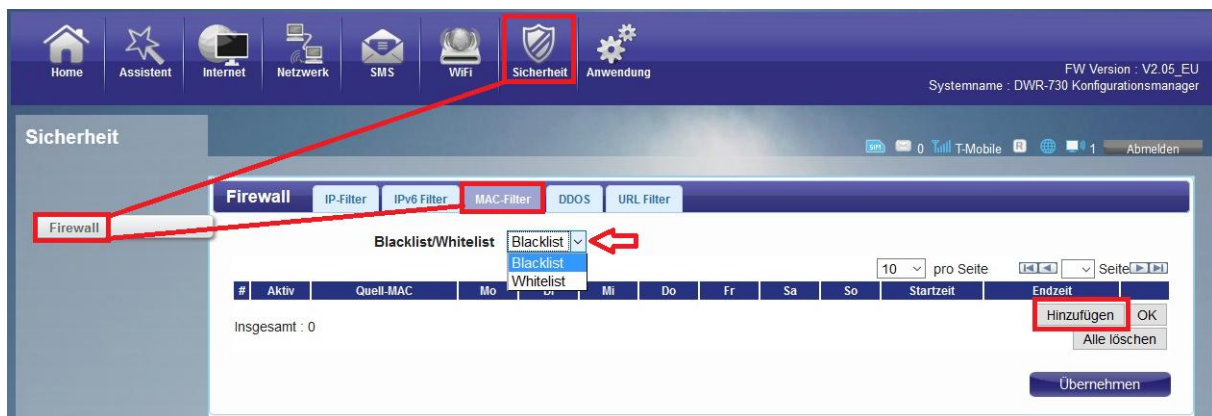
## Einrichtung des MAC-Filters:

1. Wählen Sie oben das Menü **Sicherheit** aus.  
Das Menü **Firewall** ist (als einziges) automatisch ausgewählt.

Wählen Sie den Reiter **MAC-Filter** aus.

Bei **Blacklist/Whitelist** legen Sie fest, ob die angegebenen MAC-Adressen als einzige vom Internetzugriff gesperrt werden sollen (**Blacklist**) oder als einzige Zugriff aufs Internet haben sollen (**Whitelist**).

Klicken sie auf **Hinzufügen**.



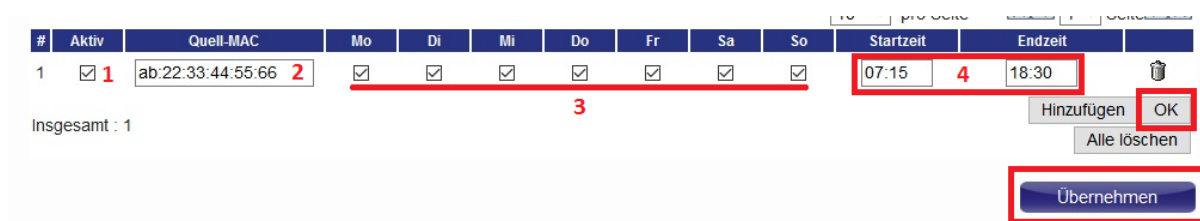
2.  
- Setzen Sie bei **Aktiv** einen Haken, damit die Regel aktiviert ist (**1**).

- Unter **Quell-MAC** tragen Sie die zu sperrende bzw. zuzulassende MAC-Adresse im Format mit Doppelpunkten ein, z.B. ad:22:33:44:55:66 (**2**).

- Legen Sie die Wochentage fest, an denen die Regel aktiv sein soll (**3**).

- Bei **Startzeit** und **Endzeit** tragen Sie bitte die Uhrzeit ein, wann die Regel starten und wann sie enden soll (**4**).

Möchten Sie eine weitere Regel erstellen, klicken Sie auf Hinzufügen.  
Abschließend klicken Sie dann auf **OK** und dann auf **Übernehmen**.



3. Klicken Sie auf das **X** um das Fenster zu schließen.



## Einrichtung des URL Filters:

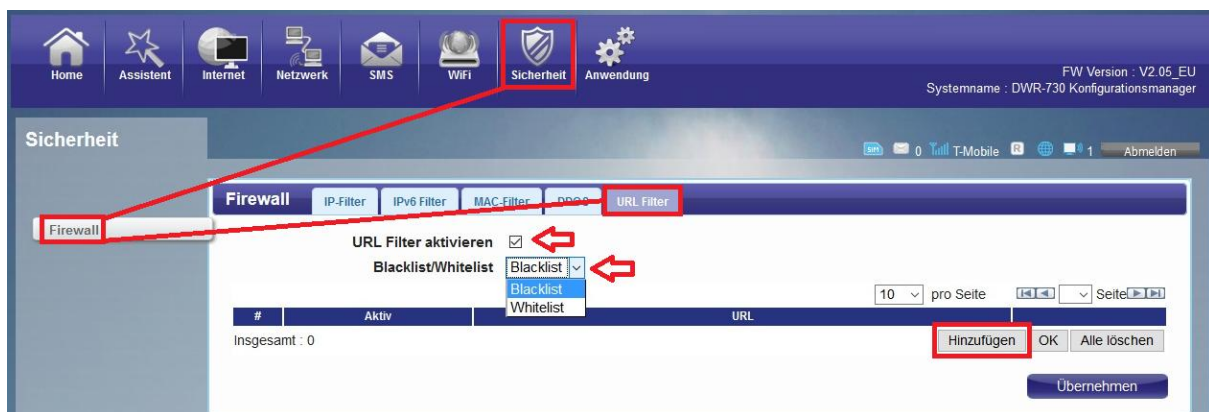
1. Wählen Sie oben das Menü **Sicherheit** aus.  
Das Menü **Firewall** ist (als einziges) automatisch ausgewählt.

Wählen Sie den Reiter **URL Filter** aus.

Setzen Sie bei **URL Filter aktivieren** einen Haken.

Bei **Blacklist/Whitelist** legen Sie fest, ob die angegebenen Web-Adressen geblockt werden sollen (**Blacklist**) oder ausschließlich darauf der Zugriff erlaubt sein soll (**Whitelist**).

Klicken sie auf **Hinzufügen**.



2.

- Setzen Sie bei **Aktiv** einen Haken, damit die Regel aktiviert ist (**1**).

- Unter **URL** tragen Sie die zu sperrende bzw. zuzulassende Web-Adresse im Format ein (**2**):

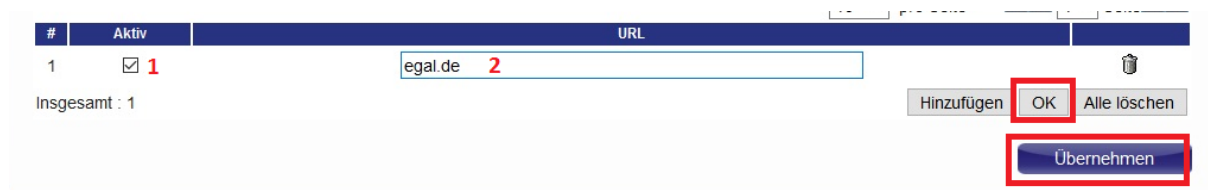
www.egal.de

egal.de

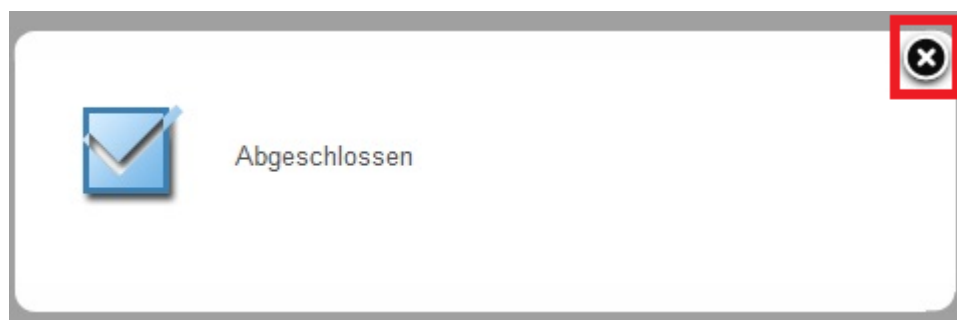
Nicht angenommen werden einzelne Worte oder http://www.irgendwas.de

Möchten Sie eine weitere Regel erstellen, klicken Sie auf Hinzufügen.

Abschließend klicken Sie dann auf **OK** und dann auf **Übernehmen**.



3. Klicken Sie auf das **X** um das Fenster zu schließen.



4. Wird versucht eine nicht zugelassene Webseite aufzurufen, erscheint im Webbrowser statt der Webseite ein **Access Violation**.

