

Anleitung zur Einrichtung des Admin-Kennworts

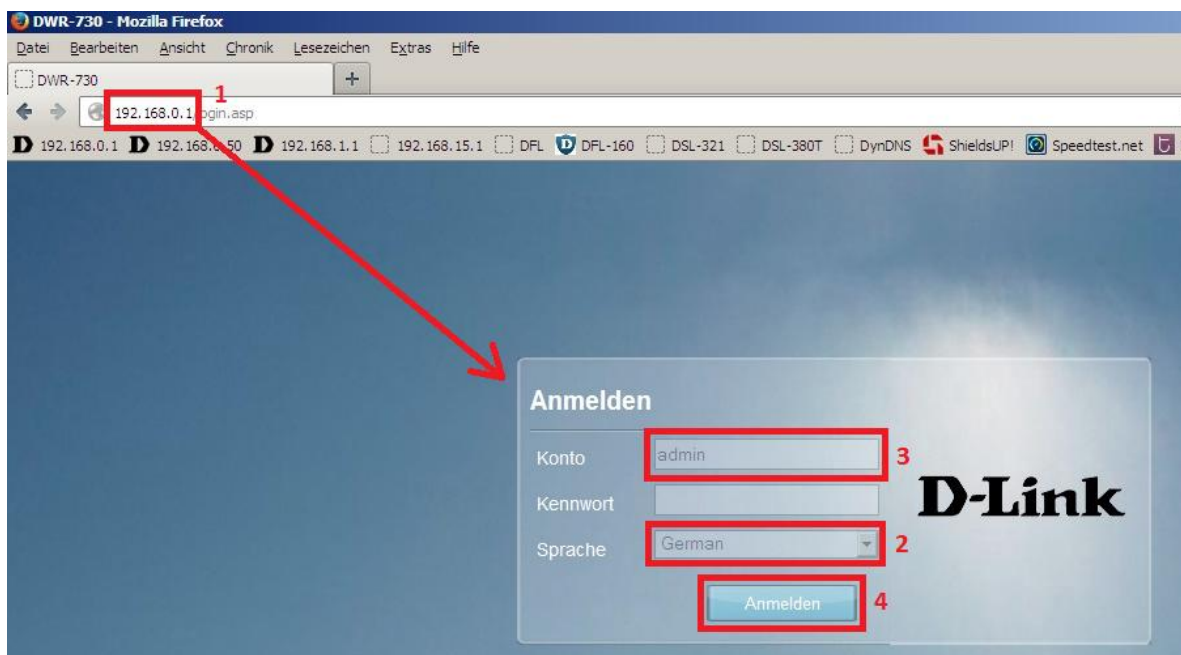
Für DWR-830 Rev.A

Um das Admin-Kennwort Ihres DWR-830 einzurichten oder zu ändern, gehen Sie bitte folgendermaßen vor.

1. Verbinden Sie den PC per WLAN oder USB mit dem DWR-830.

2. Greifen Sie per Webbrowser auf die Konfiguration des DWR-830 zu (**1**).
Die Standard Adresse ist <http://192.168.0.1> .

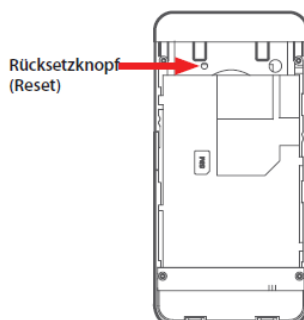
- Bei **Sprache** wählen Sie **German** aus (**2**).
- Bei **Konto** geben Sie **admin** ein (**3**).
- Lassen Sie das **Kennwort** Feld leer oder geben Sie bitte Ihr Admin-Kennwort ein.
- Klicken Sie auf **Anmelden** (**4**).



Hinweis:

Haben Sie bereits ein Kennwort konfiguriert, geben Sie dieses an.
Kennen Sie das vergebene Kennwort nicht mehr, müssen Sie den DWR-830 auf Werkseinstellungen zurücksetzen (Factory Reset).

Entfernen Sie dazu die Abdeckung auf der Rückseite des DWR-830.
Halten Sie dazu den Resettaster des eingeschalteten DWR-830 mit z.B. einer Büroklammer oder einer Nadel für 5-10 Sekunden gedrückt (siehe Abbildung).



3. Wählen Sie oben das Menü **Anwendung** und links **Kennwort** aus.

Haben Sie bereits ein Admin-Kennwort vergeben und möchten es ändern, tragen Sie es bei **Altes Kennwort** ein (1).

Ist noch kein Admin-Kennwort vergeben, lassen Sie das Feld leer (1).

Geben Sie bei **Neues Kennwort** und **Neues Kennwort erneut eingeben** Ihr (neues) Admin-Kennwort ein (2).

Klicken Sie dann auf **Übernehmen**.

The screenshot shows the 'Anwendung' (Application) menu in the D-Link configuration manager. The 'Kennwort' (Password) option is selected in the left sidebar. The main content area displays the 'Kennwort' settings. A dropdown menu for 'Zum Ändern des Kennworts Benutzer wählen' (Select user to change password) is set to 'admin'. Below it are three input fields: 'Altes Kennwort' (Old Password) with a red '1' next to it, 'Neues Kennwort' (New Password) with a red '2' next to it, and 'Neues Kennwort erneut eingeben' (Re-enter new password). A red box highlights the 'Übernehmen' (Apply) button in the bottom right corner.

Hinweis:

Eine Begrenzung der Länge des Admin-Kennworts ist uns nicht bekannt. Getestet haben wir 120 Zeichen.

4. Klicken Sie auf das **X** um das Fenster zu schließen.

