

Anleitung zur Einrichtung der Zeiteinstellungen

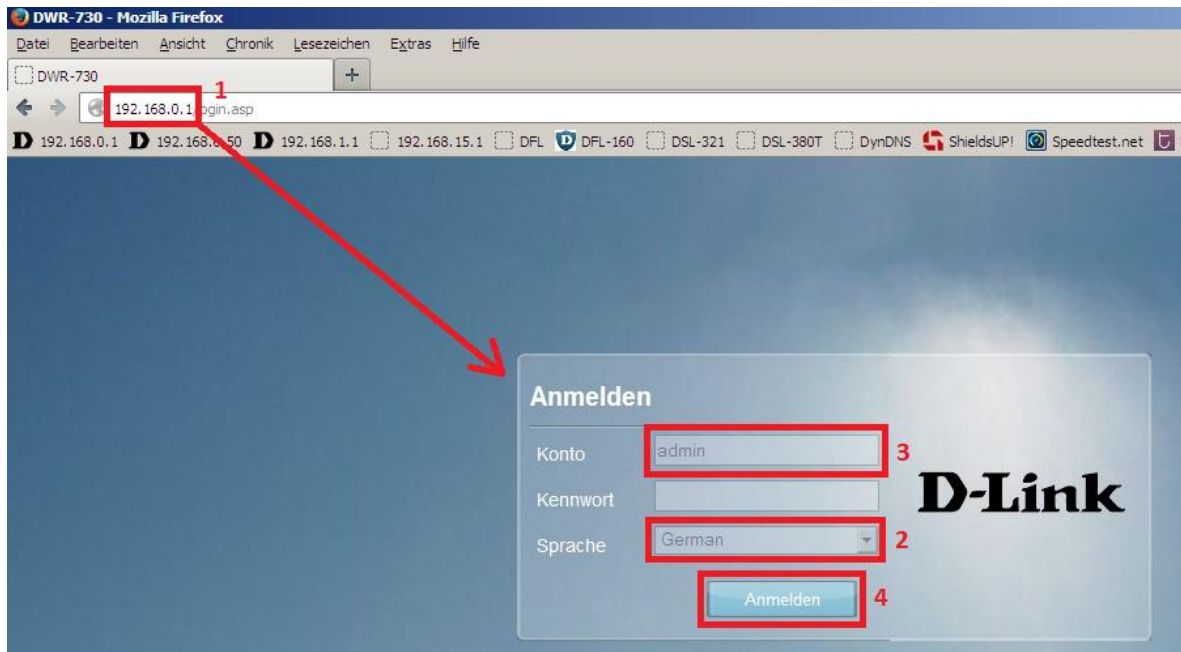
Für DWR-720 Rev.B

Möchten Sie, dass Ihr DWR-720 sich seine aktuelle Uhrzeit und Datum vom Internet holt, z.B. wenn Sie die Log-Funktion nutzen möchten, gehen Sie bitte folgendermaßen vor.

1. Verbinden Sie den PC per WLAN oder USB mit dem DWR-720.

2. Greifen Sie per Webbrowser auf die Konfiguration des DWR-720 zu (**1**).
Die Standard Adresse ist <http://192.168.0.1> .

- Bei **Sprache** wählen Sie **German** aus (**2**).
- Bei **Konto** geben Sie **admin** ein (**3**).
- Lassen Sie das **Kennwort** Feld leer oder geben Sie bitte Ihr Admin-Kennwort ein.
- Klicken Sie auf **Anmelden** (**4**).



Hinweis:

Haben Sie bereits ein Kennwort konfiguriert, geben Sie dieses an.
Kennen Sie das vergebene Kennwort nicht mehr, müssen Sie den DWR-720 auf Werkseinstellungen zurücksetzen (Factory Reset).

Entfernen Sie dazu die Abdeckung auf der Rückseite des DWR-720.
Halten Sie dazu den Resettaster des eingeschalteten DWR-720 mit z.B. einer Büroklammer oder einer Nadel für 5-10 Sekunden gedrückt (siehe Abbildung).



3. Wählen Sie oben das Menü **Anwendung** und links **Datum und Uhrzeit** aus.

Wählen Sie den Reiter **Datum** aus.

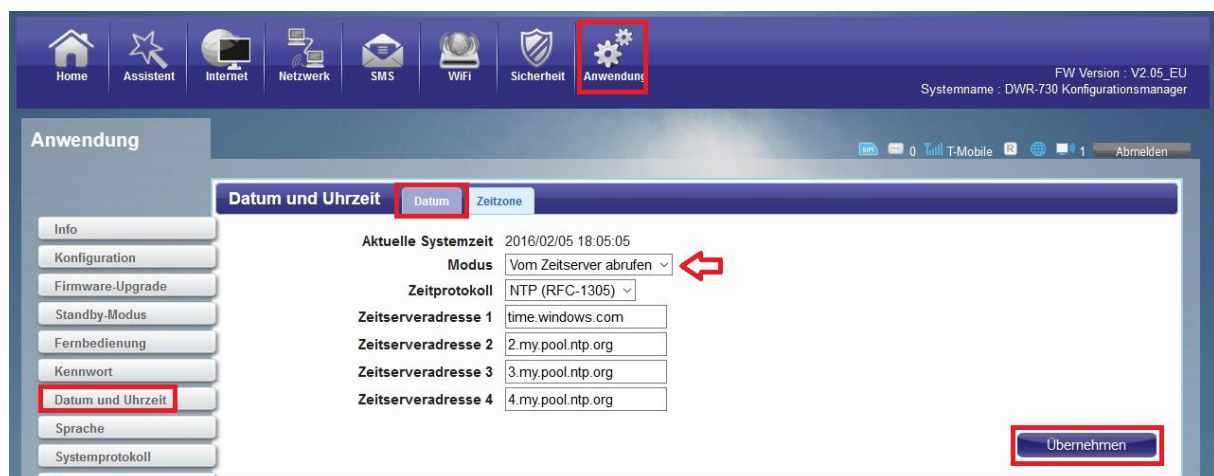
Der Modus muss auf **Vom Zeitserver abrufen** eingestellt sein.

Das **Zeitprotokoll** belassen Sie auf **NTP (RFC-1305)**.

Die **Zeitserveradressen** können Sie belassen oder andere verfügbare Zeitserver im Internet angeben, z.B.

clock.psu.edu
ntp.dlink.com.tw
ntp1.dlink.com

Klicken Sie auf **Übernehmen**.



4. Wählen Sie dann den Reiter **Zeitzone** aus.

Bei **Zeitzone** wählen Sie **(GMT+01:00) Amsterdam, Berlin ...** aus (1).

Setzen Sie bei **Sommerzeit aktivieren** einen Haken (2).

Konfigurieren Sie das **Startdatum** und **Enddatum** der Sommerzeit (3).

- Sie beginnt am letzten Sonntag im März um 2 Uhr.
- Sie endet am letzten Sonntag im Oktober um 3 Uhr.

Klicken Sie auf **Übernehmen**.

Datum und Uhrzeit Datum **Zeitzone**

Zeitzone (GMT+01:00) Amsterdam, Berlin, Bern, Rom, Stockholm, Wien 1

Sommerzeit aktivieren 2

Startdatum Letzte Sonntag März 2 Uhr 3

Enddatum Letzte Sonntag Oktober 3 Uhr

Übernehmen

5. Die Einstellungen werden übernommen.

