

Anleitung zur Nutzung der PIN Funktionen

Für DWR-720 Rev.B

Ist die im DWR-720 eingelegte SIM-Karte mittels PIN gesichert und Sie möchten die PIN [deaktivieren](#), können Sie das über die Konfigurationsoberfläche Ihres DWR-720 machen.

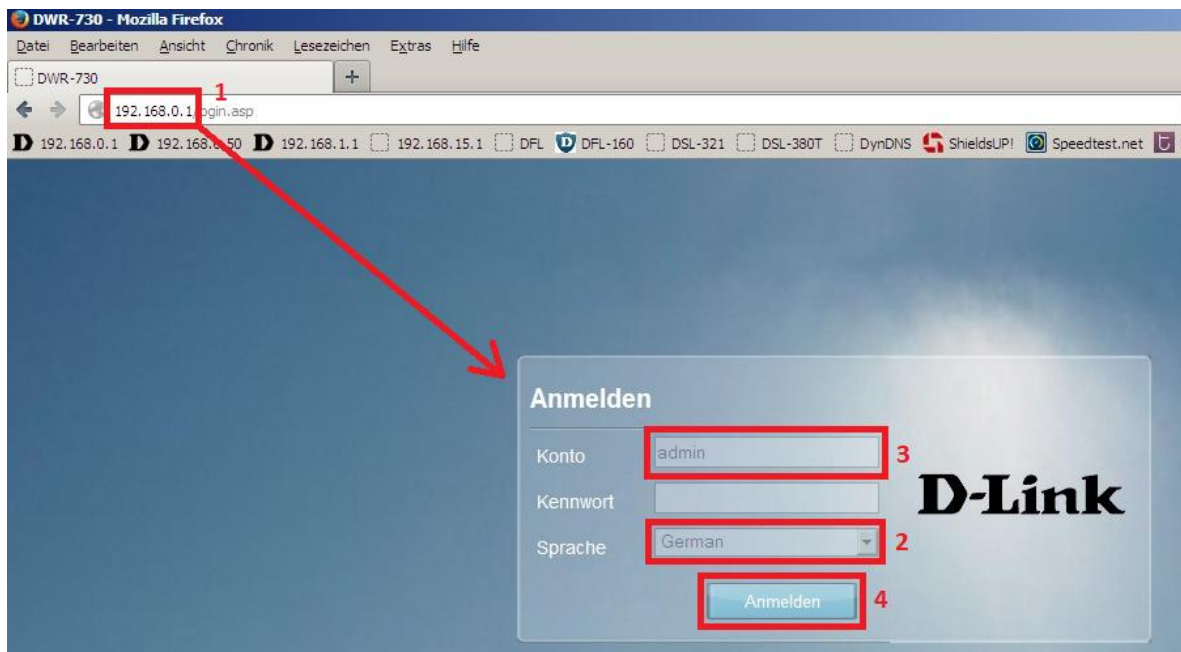
Ebenso wenn die PIN deaktiviert ist, können Sie sie darüber [aktivieren](#) und auch die PIN-Nummer [ändern](#).

Zugriff auf die Konfigurationsoberfläche Ihres DWR-720:

1. Verbinden Sie den PC per WLAN oder USB mit dem DWR-720.

2. Greifen Sie per Webbrowser auf die Konfiguration des DWR-720 zu (**1**).
Die Standard Adresse ist <http://192.168.0.1> .

- Bei **Sprache** wählen Sie **German** aus (**2**).
- Bei **Konto** geben Sie **admin** ein (**3**).
- Lassen Sie das **Kennwort** Feld leer oder geben Sie bitte Ihr Admin-Kennwort ein.
- Klicken Sie auf **Anmelden** (**4**).



Hinweis:

Haben Sie bereits ein Kennwort konfiguriert, geben Sie dieses an.
Kennen Sie das vergebene Kennwort nicht mehr, müssen Sie den DWR-720 auf Werkseinstellungen zurücksetzen (Factory Reset).

Entfernen Sie dazu die Abdeckung auf der Rückseite des DWR-720.
Halten Sie dazu den Resettaster des eingeschalteten DWR-720 mit z.B. einer Büroklammer oder einer Nadel für 5-10 Sekunden gedrückt (siehe Abbildung).



PIN deaktivieren

1. Um die PIN von der SIM-Karte zu deaktivieren, wählen Sie oben das Menü **Internet** und links **SIM** aus.

Wählen Sie den Reiter **Konfiguration SIM sperren/entsperren** aus.

Bei **PIN-Code** tragen Sie die PIN Ihrer SIM-Karte ein und klicken dann auf **Deaktivieren**.



2. Klicken Sie auf das **X** um das Fenster zu schließen.



PIN aktivieren

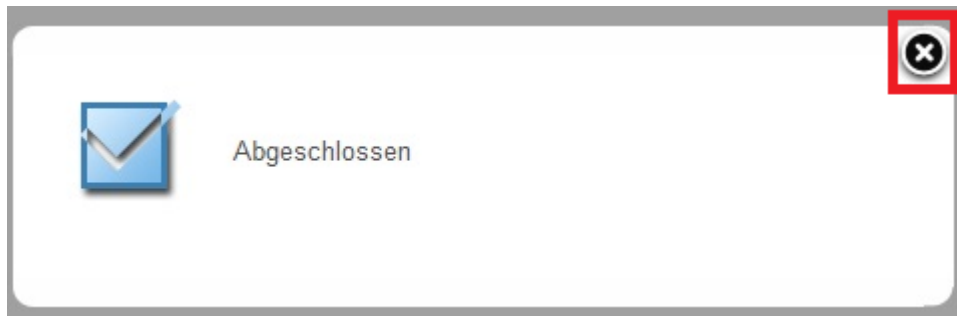
1. Um die PIN auf der SIM-Karte zu aktivieren, wählen Sie oben das Menü **Internet** und links **SIM** aus.

Wählen Sie den Reiter **Konfiguration SIM sperren/entsperren** aus.

Bei **PIN-Code** tragen Sie die PIN Ihrer SIM-Karte ein und klicken dann auf **Aktivieren**.



2. Klicken Sie auf das **X** um das Fenster zu schließen.



PIN ändern

1. Um die PIN auf der SIM-Karte zu ändern, wählen Sie oben das Menü **Internet** und links **SIM** aus.

Wählen Sie den Reiter **PIN-Code ändern** aus.

Bei **PIN-Code** tragen Sie die derzeitige PIN Ihrer SIM-Karte ein (**1**).
Bei **Neuer PIN-Code** und **Geben Sie den PIN-Code noch einmal ein** tragen Sie die neue PIN für Ihre SIM-Karte ein (**2**).

Klicken Sie auf **Übernehmen**.



2. Klicken Sie auf das **X** um das Fenster zu schließen.

