

Anleitung zur Einrichtung der Netzwerkeinstellungen

Für DWR-720 Rev.B

Wie Sie die **IP-Adresse**, den **DHCP-Server**, den zu nutzenden **DNS-Server** und den **lokalen Netzwerknamen** Ihres DWR-720 ändern, sowie das **Statische DHCP** und die **DMZ** einrichten, sowie eine **Liste der Clients** Ihr DWR-720 sich anzeigen, die eine IP-Adresse zugewiesen hat, beschreibt diese Anleitung.

Zugriff auf die Konfigurationsoberfläche Ihres DWR-720:

1. Verbinden Sie den PC per WLAN oder USB mit dem DWR-720.

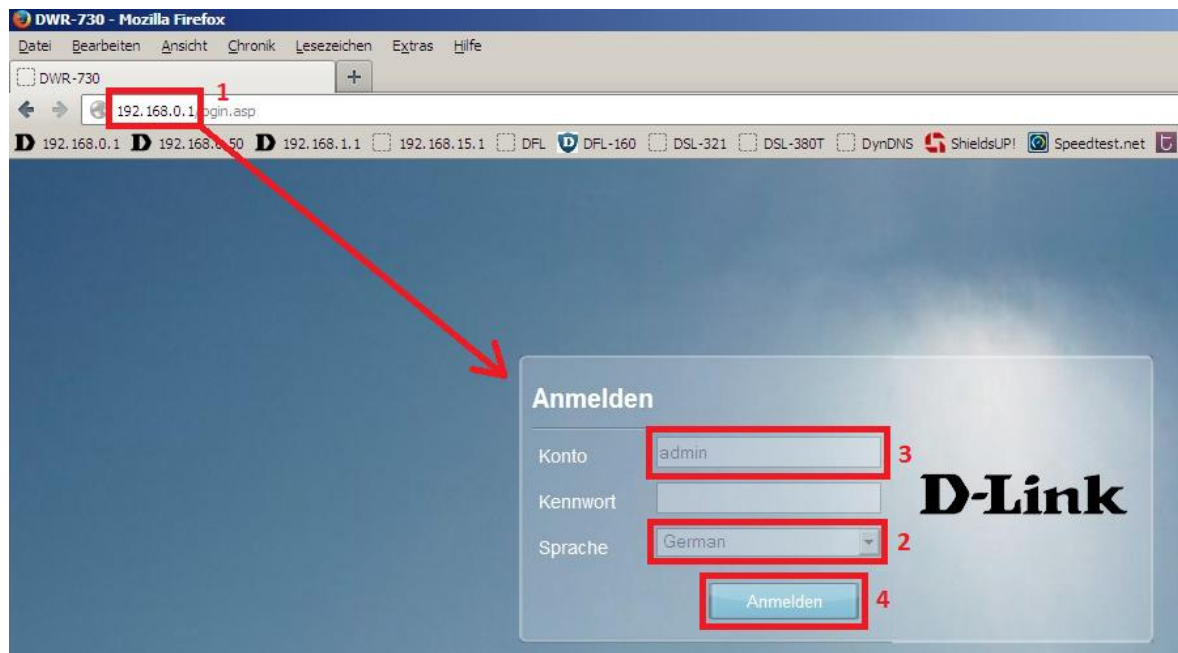
2. Greifen Sie per Webbrowser auf die Konfiguration des DWR-720 zu (**1**).
Die Standard Adresse ist <http://192.168.0.1> .

- Bei **Sprache** wählen Sie **German** aus (**2**).

- Bei **Konto** geben Sie **admin** ein (**3**).

- Lassen Sie das **Kennwort** Feld leer oder geben Sie bitte Ihr Admin-Kennwort ein.

- Klicken Sie auf **Anmelden** (**4**).



Hinweis:

Haben Sie bereits ein Kennwort konfiguriert, geben Sie dieses an.
Kennen Sie das vergebene Kennwort nicht mehr, müssen Sie den DWR-720 auf Werkseinstellungen zurücksetzen (Factory Reset).

Entfernen Sie dazu die Abdeckung auf der Rückseite des DWR-720.
Halten Sie dazu den Resettaster des eingeschalteten DWR-720 mit z.B. einer Büroklammer oder einer Nadel für 5-10 Sekunden gedrückt (siehe Abbildung).



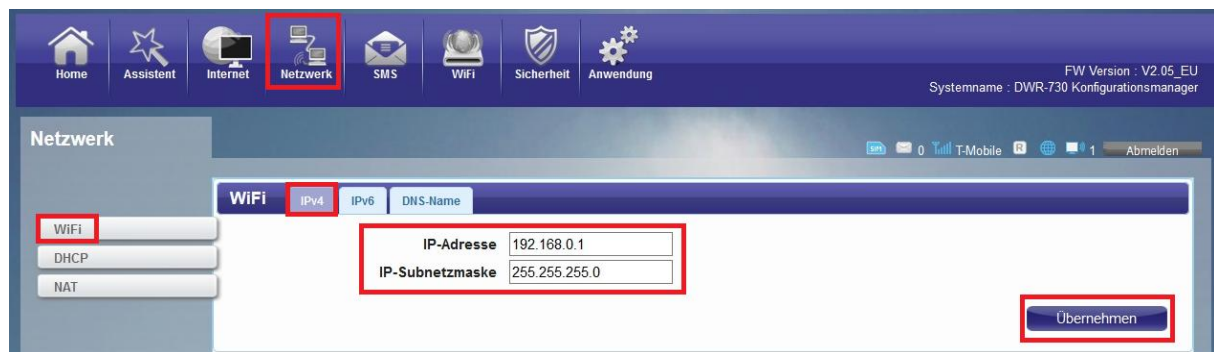
Ändern der IP-Adresse

1. Wählen Sie oben das Menü **Netzwerk** und links **WiFi** aus.

Wählen Sie den Reiter **IPv4** aus.

Bei **IP-Adresse** und **IP-Subnetmaske** können Sie die lokalen IP-Einstellungen Ihres DWR-720 ändern.

Klicken Sie auf **Übernehmen**.



2. Die Einstellungen werden übernommen.



Ändern des lokalen Netzwerknamens

Wie auch ein PC im Netzwerk kann der DWR-720 einen lokalen Netzwerknamen besitzen. Standardmäßig hat er keinen.

1. Wählen Sie oben das Menü **Netzwerk** und links **WiFi** aus.

Wählen Sie den Reiter **DNS-Name** aus.

Bei **DNS-Gerätename** steht 192.168.0.1 eingetragen. Tragen Sie dort z.B. router.local ein.

Klicken Sie auf **Übernehmen**.



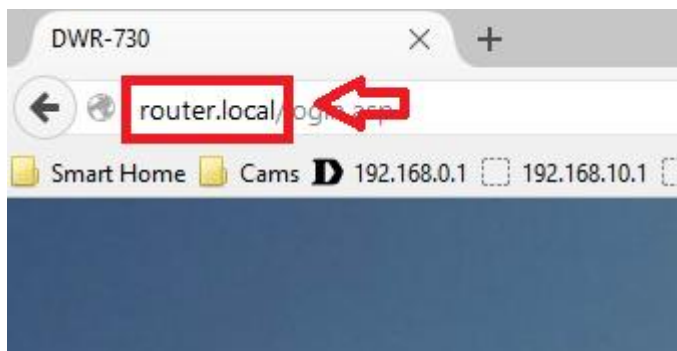
Wichtig:

An dem Netzwerknamen muss der Zusatz **.local** stehen.

2. Die Einstellungen werden übernommen.



3. Danach können Sie die Konfiguration Ihres DWR-720 wie zuvor mit der IP-Adresse und stattdessen seinem Netzwerknamen aufrufen, z.B. <http://router.local>



DHCP Server Einstellungen

1. Wählen Sie oben das Menü **Netzwerk** und links **WiFi** aus.

Wählen Sie den Reiter **DHCP Server** aus.

Bei **DHCP-Modus** können Sie den DHCP-Server ausschalten = **Kein**
Beachten Sie bitte, dass der DWR-720 dann keine IP-Adressen mehr an die angebundenen Client vergeben kann.

Bei Start IP und End IP geben Sie den Bereich an, in dem der DHCP-Server des DWR-720 IP-Adressen vergeben soll.

Bei **Lease-Zeit** legen Sie fest, wie lang eine Laufzeit der vergebenen IP-Adressen ist:

- Wie lange ein Client diese IP-Adresse behält (nach der Hälfte der Zeit erneuen Clients in der Regel ihre IP-Adresse beim DHCP-Server).
- Wie lange sich der DHCP-Server im DWR-720 merkt, welcher MAC-Adresse er welche IP-Adresse vergeben hat.

Klicken Sie auf **Übernehmen**.

The screenshot shows the D-Link configuration manager interface. At the top, there is a navigation bar with icons for Home, Assistent, Internet, **Netzwerk** (highlighted with a red box), SMS, WiFi, Sicherheit, and Anwendung. The system name is 'DWR-730 Konfigurationsmanager' and the firmware version is 'V2.05_EU'. On the left, a sidebar shows 'WiFi' and 'DHCP' (highlighted with a red box). The main content area is titled 'Netzwerk' and has tabs for 'DHCP', 'DNS Server', 'Statische DHCP', and 'Geleaste Hosts'. The 'DHCP' tab is active, and the 'DHCP Server' sub-tab is selected. The settings are as follows:

DHCP-Modus	Server	←
Start IP	Kein	100
End IP	Server	192.168.0.199
Lease-Zeit	1440	

At the bottom right, there is a button labeled 'Übernehmen' (highlighted with a red box).

2. Die Einstellungen werden übernommen.

A confirmation message box with a blue envelope icon and the text: 'Aktualisierung abgeschlossen. Bitte warten Sie 29 Sekunden. Die Webseite wird neu geladen!'.

DNS Server Einstellungen

Soll der DHCP-Server Ihres DWR-720 den angebenen Clients eine andere DNS-Server-IP-Adresse zuweisen, als seine eigene lokale IP-Adresse ...

1. Wählen Sie oben das Menü **Netzwerk** und links **DHCP** aus.

Wählen Sie den Reiter **DNS Server** aus.

Bei **Erster DNS Server** wählen Sie Benutzerdefiniert aus. Daneben tragen Sie dann die IP-Adresse des zu nutzenden DNS-Servers ein, z.B. 8.8.8.8 (ein DNS-Server von Google).

Klicken Sie auf **Übernehmen**.

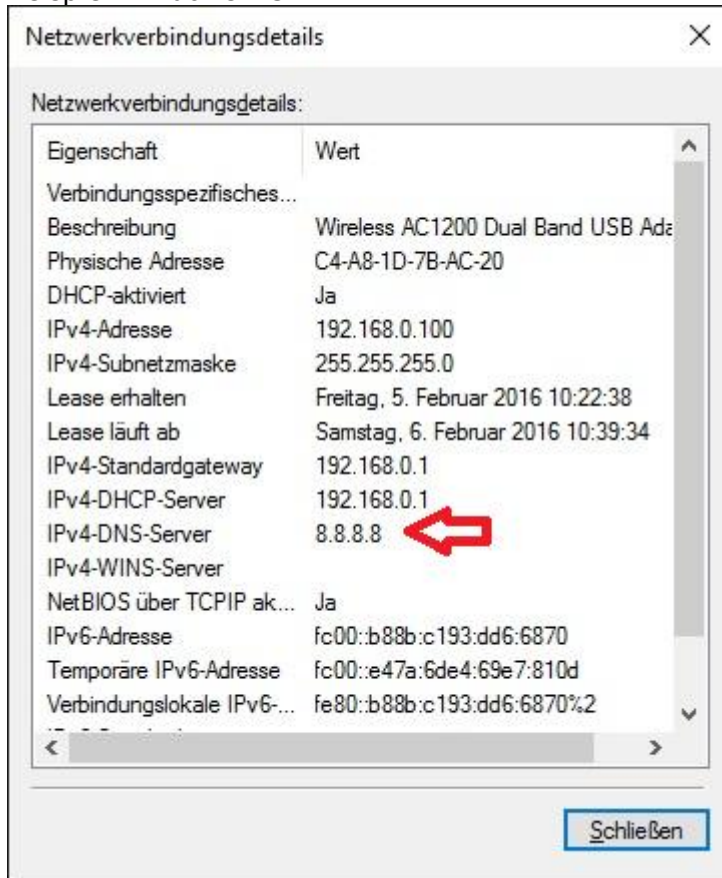


2. Die Einstellungen werden übernommen.



3. Verbindet sich ein Rechner mit Ihrem DWR-720, bekommt er wie gewohnt vom DHCP seine IP-Einstellungen. Dann allerdings die andere, eingestellte DNS-Server-IP-Adresse.

Beispiel Windows-PC:

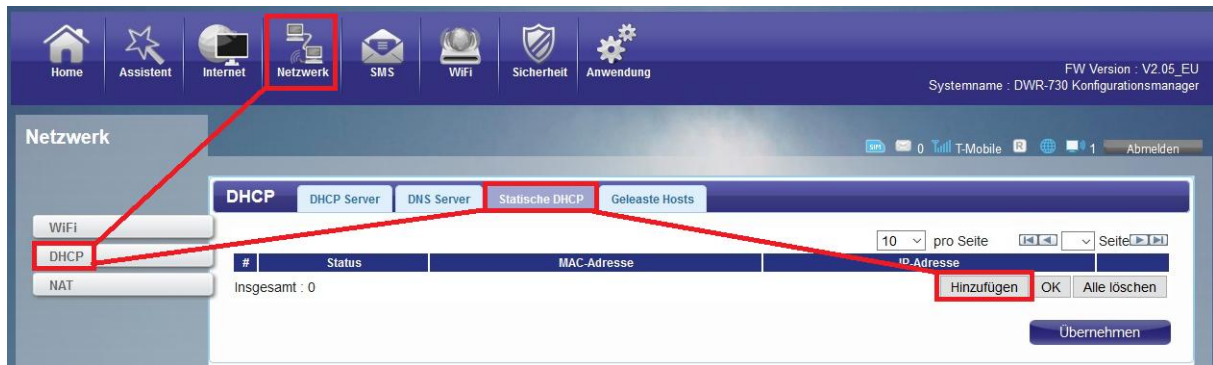


Einstellungen für Statisches DHCP

Möchten Sie festlegen, dass Ihre sich auf dem DWR-720 verbindenden Clients jedes Mal vom DHCP-Server die gleiche IP-Adresse zugewiesen bekommen ...

1. Wählen Sie oben das Menü **Netzwerk** und links **DHCP** aus.

Wählen Sie den Reiter **Statische DHCP** aus und klicken auf **Hinzufügen**.



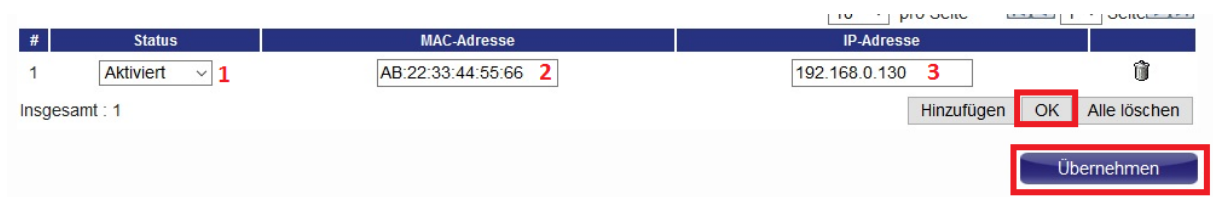
2.

- Setzen Sie den **Status** auf **Aktiviert** (1).

- Bei **MAC-Adresse** tragen Sie die MAC-Adresse des Clients im Format mit Doppelpunkten ein, z.B. AB:22:33:44:55:66 (2).

- Bei **IP-Adresse** tragen Sie die IP-Adresse ein, die der Client beziehen soll (3).

Möchten Sie eine weitere Regel erstellen, klicken Sie auf Hinzufügen. Abschließend klicken Sie dann auf **OK** und dann auf **Übernehmen**.



3. Die Einstellungen werden übernommen.



Auflistung aller Clients, die Ihr DWR-720 eine IP-Adresse zugewiesen hat

Möchten Sie eine Auflistung haben, welchen Clients Ihr DWR-720 eine IP-Adresse zugewiesen hat, rufen Sie oben das Menü **Netzwerk** und links **DHCP** auf.

Unter dem Reiter **Geleaste Hosts** ist die Auflistung zu finden.

The screenshot shows the D-Link configuration interface. The top navigation bar includes icons for Home, Assistent, Internet, **Netzwerk** (highlighted), SMS, WiFi, Sicherheit, and Anwendung. The right side of the top bar displays 'FW Version : V2.05_EU' and 'Systemname : DWR-730 Konfigurationsmanager'. The main content area is titled 'Netzwerk' and contains a sub-menu with 'WIFI', **DHCP** (highlighted), and 'NAT'. Under the DHCP section, there are tabs for 'DHCP Server', 'DNS Server', 'Statische DHCP', and **Geleaste Hosts** (highlighted). Below the tabs is a table with the following data:

#	Host-Name	MAC-Adresse	IP-Adresse	Verbleibende Zeit
1	INI-PC1-Win10-64	C4-A8:1D-7B-AC:20	192.168.0.100	23:59:45

Below the table, it says 'Insgesamt : 1'. There is a '10' dropdown menu, 'pro Seite', and 'Seite' navigation controls. An 'Aktualisieren' button is located at the bottom right of the table area.

DMZ einrichten

Als Pocket Router besitzt der DWR-720 keine Konfiguration für Portfreigaben.

Mittels der DMZ können (testweise) alle TCP/UDP Ports auf die IP-Adresse eines lokalen Rechners freigegeben werden.

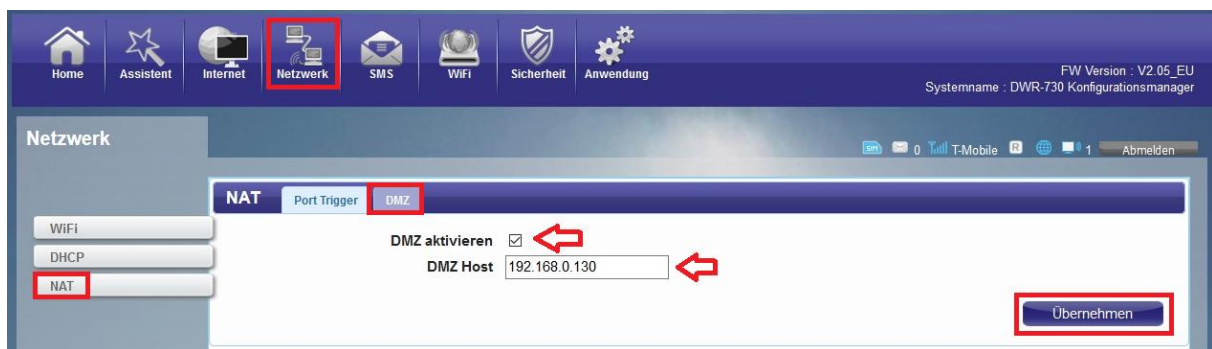
1. Rufen Sie oben das Menü **Netzwerk** und links **NAT** aus.

Wählen Sie oben den Reiter **DMZ** aus.

Bei **DMZ aktivieren** setzen Sie einen Haken um die DMZ einzuschalten.

Bei **DMZ Host** tragen Sie die IP-Adresse des freizugebenden lokalen Rechners ein.

Abschließend klicken Sie auf **Übernehmen**.



2. Klicken Sie auf das **X** um das Fenster zu schließen.

