

Anleitung zum Speichern und Wiederherstellen der Konfiguration und zum Factory Reset

Für DWR-720 Rev.B

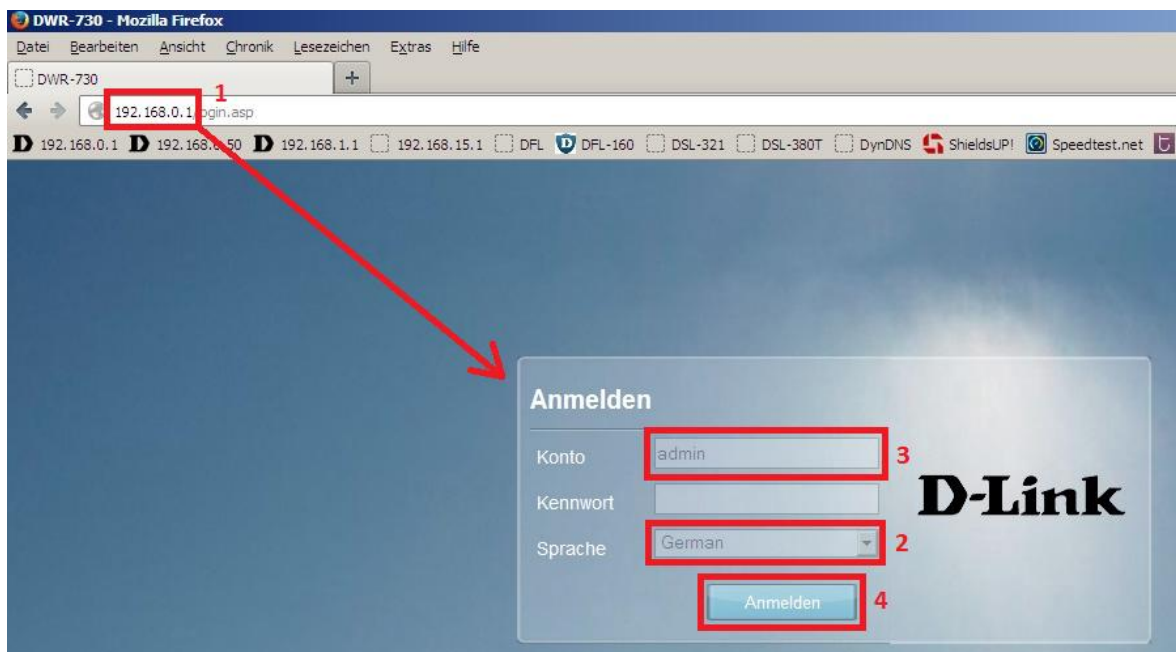
Möchten Sie die vorgenommenen Einstellungen Ihres DWR-720 **sichern**, eine gesicherte Konfigurationsdatei wieder **laden** oder Ihren DWR-720 auf Werkseinstellungen **zurücksetzen** (Factory Reset), gehen Sie bitte folgendermaßen vor.

Zugriff auf die Konfigurationsoberfläche Ihres DWR-720:

1. Verbinden Sie den PC per WLAN oder USB mit dem DWR-720.

2. Greifen Sie per Webbrowser auf die Konfiguration des DWR-720 zu (**1**).
Die Standard Adresse ist <http://192.168.0.1> .

- Bei **Sprache** wählen Sie **German** aus (**2**).
- Bei **Konto** geben Sie **admin** ein (**3**).
- Lassen Sie das **Kennwort** Feld leer oder geben Sie bitte Ihr Admin-Kennwort ein.
- Klicken Sie auf **Anmelden** (**4**).



Hinweis:

Haben Sie bereits ein Kennwort konfiguriert, geben Sie dieses an.

Kennen Sie das vergebene Kennwort nicht mehr, müssen Sie den DWR-720 auf Werkseinstellungen zurücksetzen (Factory Reset).

Entfernen Sie dazu die Abdeckung auf der Rückseite des DWR-720.

Halten Sie dazu den Resettaster des eingeschalteten DWR-720 mit z.B. einer Büroklammer oder einer Nadel für 5-10 Sekunden gedrückt (siehe Abbildung).

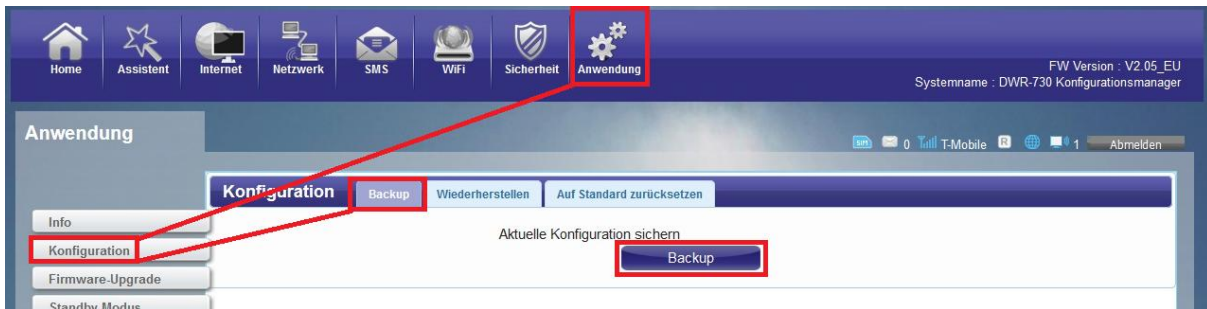


Speichern der Konfiguration:

1. Wählen Sie oben das Menü **Anwendung** und links **Konfiguration** aus.

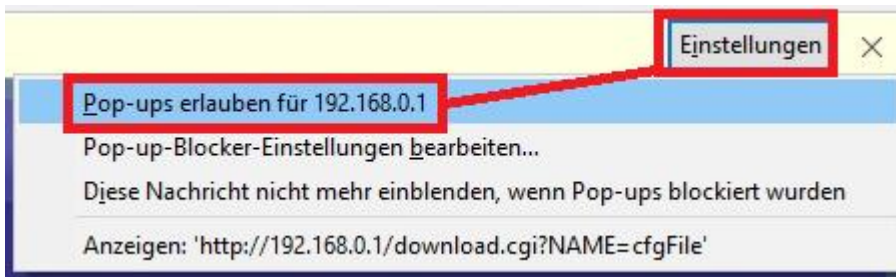
Wählen Sie den Reiter **Backup** aus.

Klicken Sie auf **Backup**.

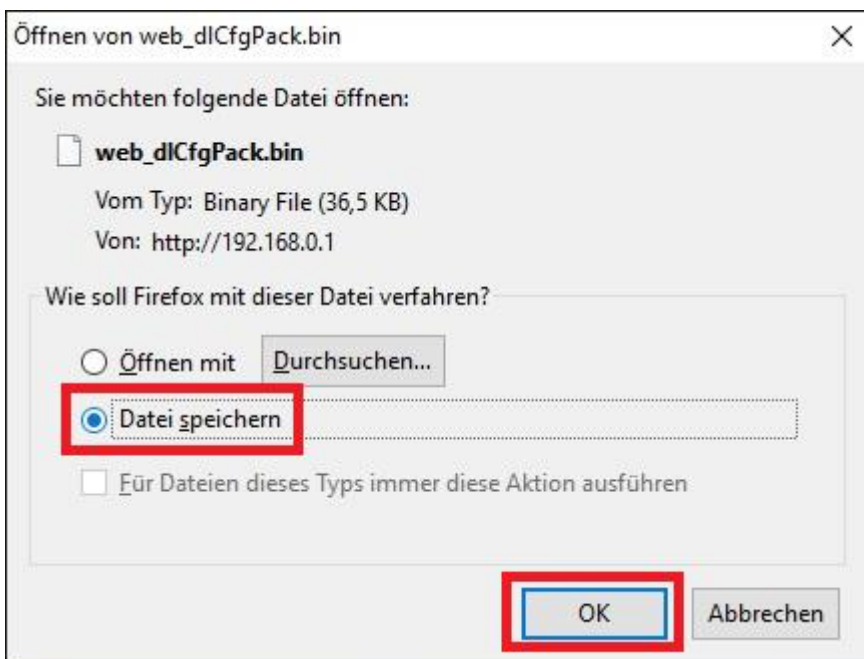


2. Ein Popup-Fenster öffnet sich.

Erlauben Sie in Ihrem Webbrowser ggf. das Öffnen des Popup-Fensters.



3. **Speichern** Sie die Konfigurationsdatei Ihres DWR-720 auf Ihrem Rechner.



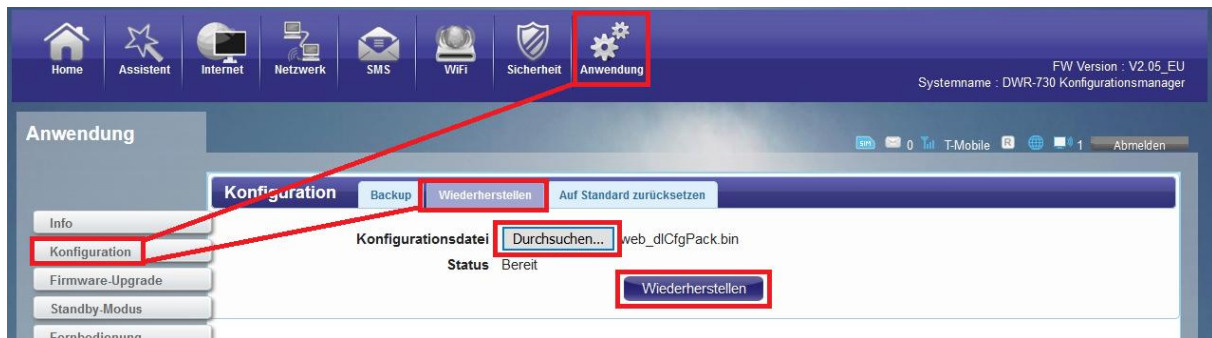
Wiederherstellen der Konfiguration:

1. Wählen Sie oben das Menü **Anwendung** und links **Konfiguration** aus.

Wählen Sie den Reiter **Wiederherstellen** aus.

Klicken Sie auf **Durchsuchen**.

Wählen Sie die auf dem Rechner gespeicherte Konfigurationsdatei aus und klicken dann auf **Wiederherstellen**.



2. Der DWR-xxx startet nun neu. Das dauert zwei Minuten.



Zurücksetzen der Einstellungen – Factory Reset:

1. Die Einstellungen Ihres DWR-720 können Sie zum einen zurücksetzen (Factory Reset) über den Reset-Knopf:

Entfernen Sie die Abdeckung auf der Rückseite des DWR-720. Halten Sie dazu den Resettaster des eingeschalteten DWR-720 mit z.B. einer Büroklammer oder einer Nadel für 5-10 Sekunden gedrückt (siehe Abbildung).

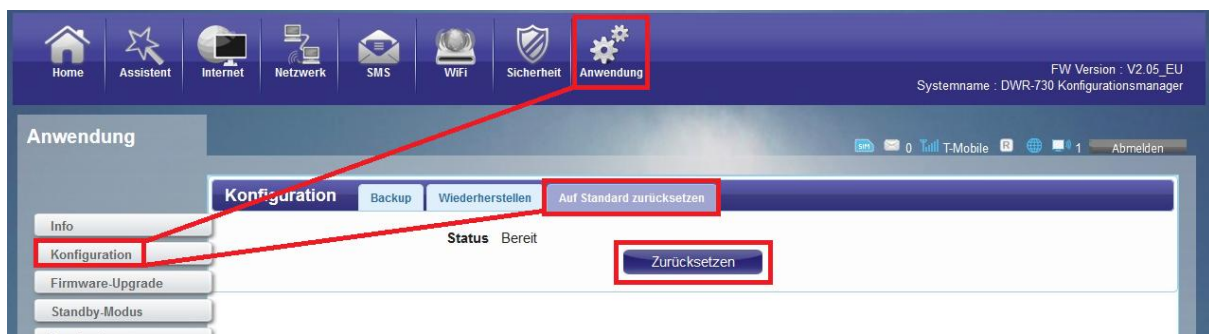


2. Oder über die Konfigurationsoberfläche Ihres DWR-720:

Wählen Sie oben das Menü **Anwendung** und links **Konfiguration** aus.

Wählen Sie den Reiter **Auf Standard zurücksetzen** aus.

Klicken Sie auf **Zurücksetzen**.



3. Der DWR-xxx startet nun neu. Das dauert zwei Minuten.

