

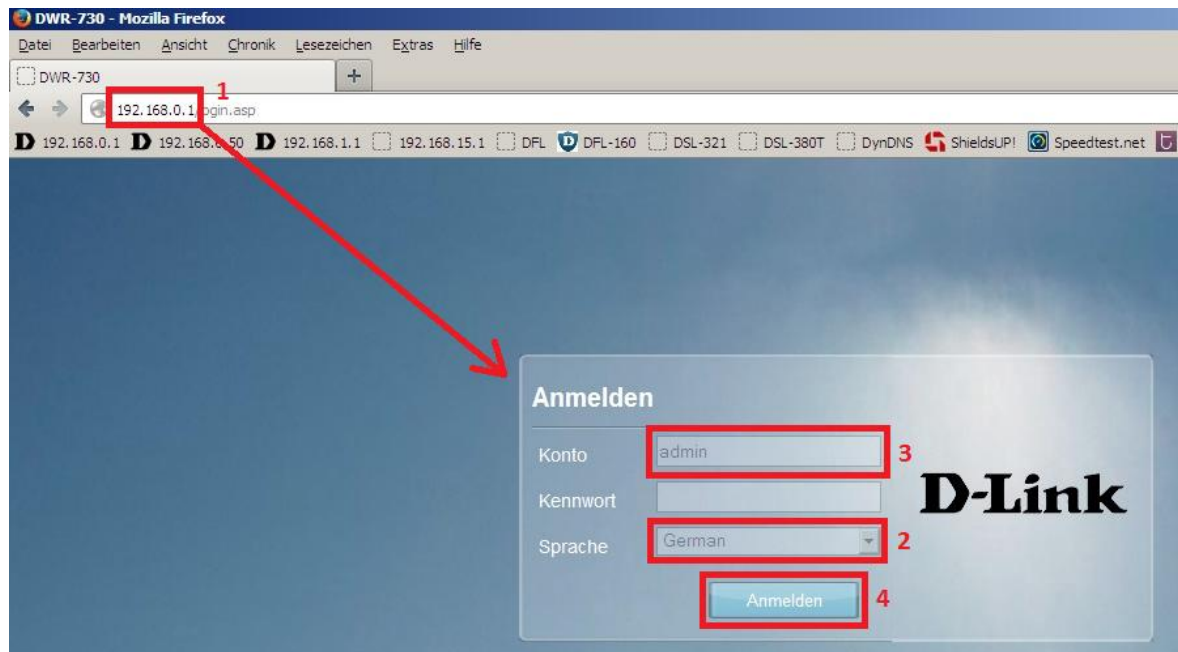
## Anleitung zur Einrichtung der Energiesparfunktion

Für DWR-720 Rev.B

1. Verbinden Sie den PC per WLAN oder USB mit dem DWR-720.

2. Greifen Sie per Webbrowser auf die Konfiguration des DWR-720 zu (1).  
Die Standard Adresse ist <http://192.168.0.1> .

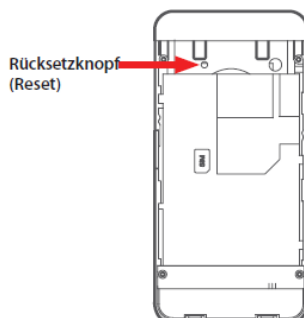
- Bei **Sprache** wählen Sie **German** aus (2).
- Bei **Konto** geben Sie **admin** ein (3).
- Lassen Sie das **Kennwort** Feld leer oder geben Sie bitte Ihr Admin-Kennwort ein.
- Klicken Sie auf **Anmelden** (4).



### Hinweis:

Haben Sie bereits ein Kennwort konfiguriert, geben Sie dieses an.  
Kennen Sie das vergebene Kennwort nicht mehr, müssen Sie den DWR-720 auf Werkseinstellungen zurücksetzen (Factory Reset).

Entfernen Sie dazu die Abdeckung auf der Rückseite des DWR-720.  
Halten Sie dazu den Resettaster des eingeschalteten DWR-720 mit z.B. einer Büroklammer oder einer Nadel für 5-10 Sekunden gedrückt (siehe Abbildung).



3. Wählen Sie oben das Menü **Anwendung** und links **Standby-Modus** aus.

Setzen Sie bei **Autom. Energiesparfunktion aktivieren** einen Haken (1).

Geben Sie die Zahl in Minuten ein, nach denen der DWR-720 in den **Standby-Modus** wechseln soll, falls keine Aktivität zu erkennen ist (2).

Geben Sie die Zahl in Minuten ein, nach denen der DWR-720 in den **Ruhezustandsmodus** wechseln soll, falls keine Aktivität zu erkennen ist (3).

Geben Sie die Zahl in Minuten ein, nach denen der DWR-720 sich **Automatisch ausschalten** soll, falls keine Aktivität zu erkennen ist (4).

Klicken Sie auf **Übernehmen**.



4. Klicken Sie auf das **X** um das Fenster zu schließen.

