

D-Link Quick Installation Guide

DWL-900AP+ als Repeater konfigurieren

Folgende Accesspoints können durch DWL-900AP+ repeatet werden.

- **DWL-900AP+** Hardware-Revision B und C

Pro Master-Accesspoint kann max. 1 Repeater aufgestellt werden. (keine sternförmige Installation möglich)

1

Öffnen Sie den Internet-Explorer Version 6.0 und geben Sie die Standard-IP-Adresse des DWL-900AP+: **192.168.0.50** in die Adressleiste ein.

Username: **admin**, Passwort: " " (bleibt leer)

Firmwareversion

Unter Menüpunkt **Status** überprüfen Sie ob die **Firmware 2.61** (für Revision B), **oder 3.07** (für Hardwarerevision C) installiert ist.

Bitte nur aktuellste Versionen verwenden, die Version der Hardware h/w finden Sie auf dem Geräteaufkleber.

Andernfalls laden Sie bitte die aktuellste Firmware aus dem Internet.

Die Firmware finden Sie unter ftp.dlink.de

Alternativ:

<http://tsd.dlink.com.tw>

Unter **Tools/Firmware** können Sie die heruntergeladene und entpackte Datei mit dem Button "durchsuchen" und Apply aufspielen.

(NICHT ÜBER WIRELESS Updaten)

Drücken Sie nach erfolgreichem Update den Button „**Reset**“ auf der Rückseite 10 Sekunden im **eingeschalteten Zustand**.

2

Ändern der Standard-IP Adresse

Sie können die IP-Adresse des DWL-900AP+ unter **Home/Lan** ändern. (nur Class C möglich)

Danach mit „**Apply**“ bestätigen.

Vergewissern Sie sich, dass unter **Advanced/Performance "SSID Broadcast"** auf **"enabled"** steht.

Stellen Sie Basic Rate beim Master-Accesspoint bei Benutzung eines Repeaters auf 1-2 und TX Rate auf 11-22MBit um eine stabile Verbindung zu erhalten.

D-Link Quick Installation Guide

DWL-900AP+ als Repeater konfigurieren

3

Repeater Modus

Starten Sie den Internet Explorer Version 6 und geben Sie die IP Adresse 192.168.0.50 in die Adressleiste ein. Benutzernamen "admin" das Passwort bleibt **leer**.

Unter dem Menüpunkt "Advanced" wählen Sie "Repeater" und geben die **12-stellige MAC Adresse des Accesspoints ein**, auf den sich der DWL-900AP+ verbinden soll. (MAC befindet sich auf dem Aufkleber des Master Aps)

The screenshot shows the 'AP Mode' configuration page. On the left, there are radio buttons for 'Access Point', 'Wireless Client', 'Wireless Bridge', 'Multi-point Bridge', and 'Repeater'. The 'Repeater' option is selected. To the right, there are three input fields for MAC addresses: 'Remote AP MAC' (pre-filled with 000000000000), 'Remote Bridge MAC', and another 'Remote AP MAC' field. A red arrow points to the second 'Remote AP MAC' field. At the bottom right, there are three buttons: 'Apply' (with a green checkmark), 'Cancel' (with a yellow X), and 'Help' (with a red plus sign).

„Apply Changes“ anklicken, der DWL-900AP+ bootet neu und connected zum Master-Accesspoint.

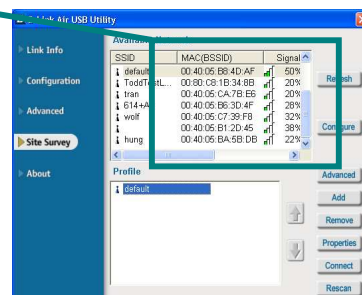
4

Bei **Hardwarerevision B** (siehe Aufkleber) ist es erforderlich, den Repeater kurz mit einer aktiven Netzwerkverbindung (Switch oder LAN Karte) zu verbinden um den Repeater zu **aktivieren**. Dies wurde in **Hardwarerevision C** geändert.

Der DWL-900AP+ arbeitet nun im Repeatermodus und leitet **nur** auf der Wireless Schnittstelle alle Pakete an den ersten Accesspoint weiter. (kein Bridging auf LAN)

5

Jeder Repeater erscheint im Suchfenster der D-Link Air Plus Software der Wireless Karte (unter Site Survey) wie ein weiterer Access-Point, unter **Windows XP** / Drahtlose Netzwerke sehen Sie nur **eine** SSID.



D-Link Quick Installation Guide

DWL-900AP+ als Repeater konfigurieren

Zur Beachtung:

Im Repeater Modus ist der DWL-900AP+ nachträglich nur über den LAN Port managebar.

Es werden keine Pakete von der Wireless-Schnittstelle auf die LAN-Seite übertragen und umgekehrt.

Der Repeater wird örtlich so positioniert, wo 75% der Signalstärke (Signal Strength) des Masteraccesspoints vorhanden sind.

Beachten Sie, dass die Durchsatzrate/Antwortzeiten über Repeaterbetrieb um ca 50% abnimmt.