

# D-Link Quick Installation Guide

## DWL-2000AP+ als Repeater konfigurieren

---

Folgende Accesspoints können durch DWL-2000AP+ repeatet werden.

- DWL-2000AP+

Pro Master-Accesspoint kann max. 1 Repeater aufgestellt werden. (keine sternförmige Installation möglich)

1

Öffnen Sie den Internet-Explorer Version 6.0 und geben Sie die Standard-IP-Adresse des DWL-2000AP+: **192.168.0.50** in die Adressleiste ein.

Username: **admin**, Passwort: " " (bleibt leer)

### Firmwareversion

Unter Menüpunkt **Status** überprüfen Sie ob die **Firmware 1.13**

Andernfalls laden Sie bitte die aktuellste Firmware aus dem Internet.

Die Firmware finden Sie unter [ftp.dlink.de](http://ftp.dlink.de)

Alternativ:

<http://tsd.dlink.com.tw>

Unter **Tools/Firmware** können Sie die heruntergeladene und entpackte Datei mit dem Button "durchsuchen" und Apply aufspielen.

**(NICHT ÜBER WIRELESS Updaten)**

Drücken Sie nach erfolgreichem Update den Button „**Reset**“ auf der Rückseite 10 Sekunden im **eingeschalteten Zustand**.

2

Ändern der Standard-IP Adresse

Sie können die IP-Adresse des DWL-2000AP+ unter **Home/Lan** ändern. (nur Class C möglich)

Danach mit „**Apply**“ bestätigen.

Vergewissern Sie sich, dass unter **Advanced/Performance "SSID Broadcast"** auf **"enabled"** steht.

Deaktivieren Sie den 8x Mode des Master-Accesspoints sowie Repeaters bei Benutzung eines Repeaters unter Advanced/Performance.

# D-Link Quick Installation Guide

## DWL-2000AP+ als Repeater konfigurieren

3

### Repeater Modus

Starten Sie den Internet Explorer Version 6 und geben Sie die IP Adresse 192.168.0.50 in die Adressleiste ein. Benutzername "**admin**" das Passwort bleibt **leer**.

Unter dem Menüpunkt "**Advanced**" wählen Sie "**Repeater**" und geben die **12-stellige MAC Adresse des Accesspoints ein**, auf den sich der DWL-2000AP+ verbinden soll. (MAC befindet sich auf dem Aufkleber des Master APs)

AP Mode

Access Point

Wireless Client Remote AP MAC: 000000000000 Site Survey

Wireless Bridge Remote Bridge MAC: [ ]

Multi-point Bridge

Repeater Remote AP MAC: [ ]

Apply Cancel Help

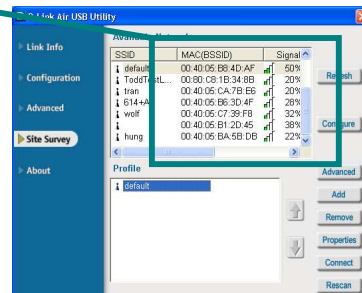
„Apply Changes“ anklicken, der DWL-2000AP+ bootet neu und connected zum Master-Accesspoint.

4

Der DWL-2000AP+ arbeitet nun im Repeatermodus und leitet **nur** auf der Wireless Schnittstelle alle Pakete an den ersten Accesspoint weiter. (kein Bridging auf LAN)

5

Jeder Repeater erscheint im Suchfenster der D-Link Air Plus Software der Wireless Karte (unter Site Survey) wie ein weiterer Access-Point, unter **Windows XP** / Drahtlose Netzwerke sehen Sie nur **eine** SSID.



### Zur Beachtung:

Im Repeater Modus ist der DWL-2000AP+ nachträglich LAN Port managebar.

nur über den

# D-Link Quick Installation Guide

---

## DWL-2000AP+ als Repeater konfigurieren

---

Es werden keine Pakete von der Wireless-Schnittstelle auf die LAN-Seite übertragen und umgekehrt.

Der Repeater wird örtlich so positioniert, wo 75% der Signalstärke (Signal Strength) des Masteraccesspoints vorhanden sind.

**Beachten Sie, dass die Durchsatzrate/Antwortzeiten über Repeaterbetrieb um ca 50% schlechter werden kann.**