

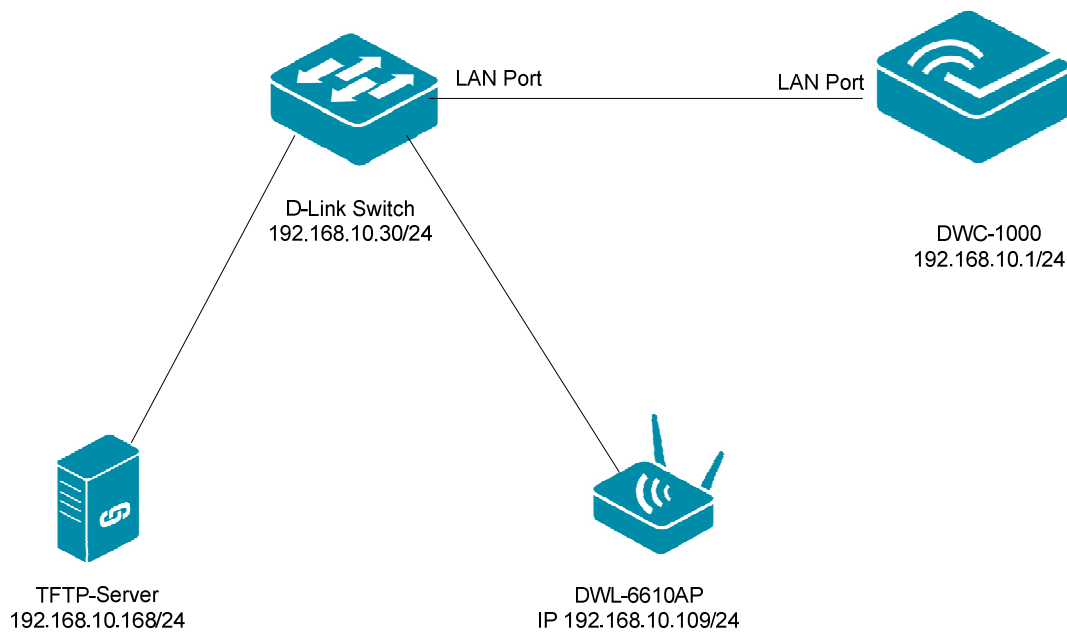
HowTo: Firmwareupdate DWC-managed Accesspoint

[Voraussetzungen]

1. DWC-1000/2000 mit aktueller Firmware
 - *DWC-1000 mit FW 4.4.1.2 und höher*
 - *DWC-2000 mit FW 4.4.0.3 und höher*
2. Kompatibler Unified-AP mit aktueller Firmware
 - *DWL-8610AP/8600AP/6700AP/6600AP/6610AP/3600AP/2600AP mit FW 4.2.0.x und höher*

[Szenario]

Es soll ein Unified-AP, welcher durch einen DWC-1000/2000 gemanaged wird, auf eine neuen Firmware aktualisiert werden.

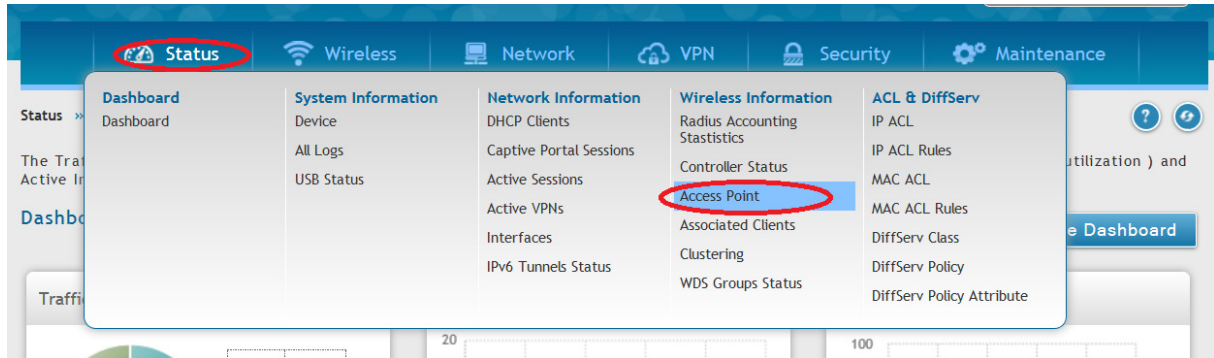


[Vorbereitung]

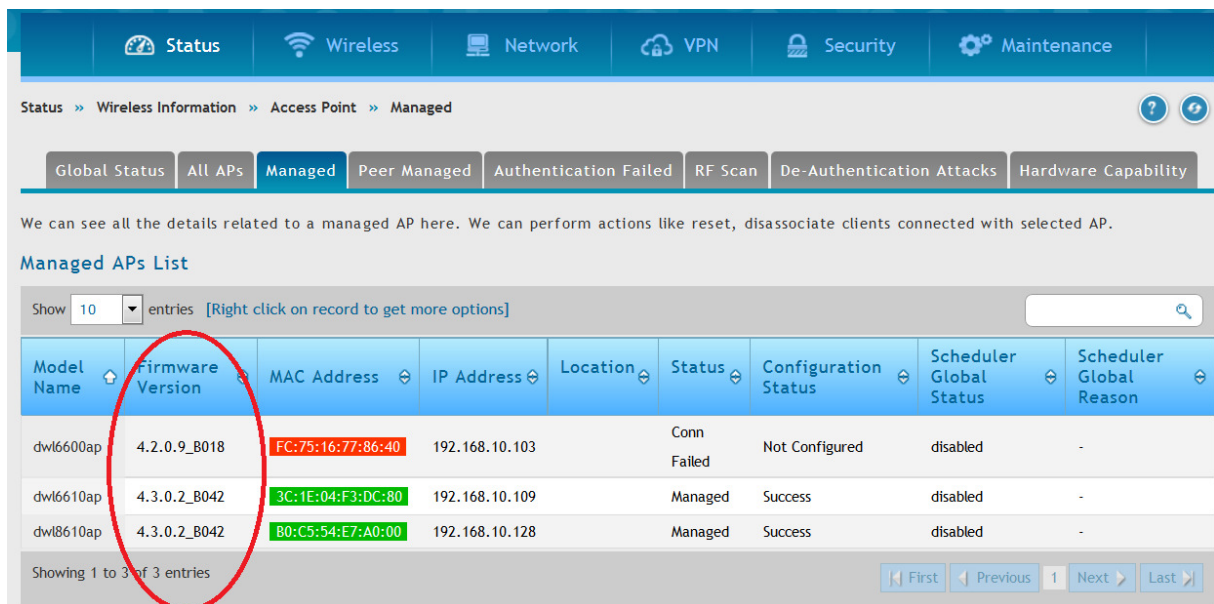
- ⇒ Die Accesspoints sind bereits korrekt im Management des DWC-1000/2000
- ⇒ Die Firmware können Sie jederzeit unter <ftp://ftp.dlink.de> herunterladen.
- ⇒ Für die Aktualisierung der Firmware ist ein TFTP-Server notwendig. Empfehlenswert ist hier z.B. der TFTP32 (<http://tftpd32.jounin.net/>)
- ⇒ Die Firmware wurde bereits korrekt im Verzeichnis des TFTP Servers abgelegt und steht somit zur Verfügung (*in diesem Fall liegt die neue Firmware im ROOT Verzeichnis des TFTP32, somit muss kein Pfad angegeben werden*).
- ⇒ Bitte lesen Sie vorab das Handbuch und die bereits vorhandenen Anleitungen um die grundlegende Konfiguration des D-Link Wireless Switches zu erledigen.

[Vorbereiten des DWC-1000/2000]

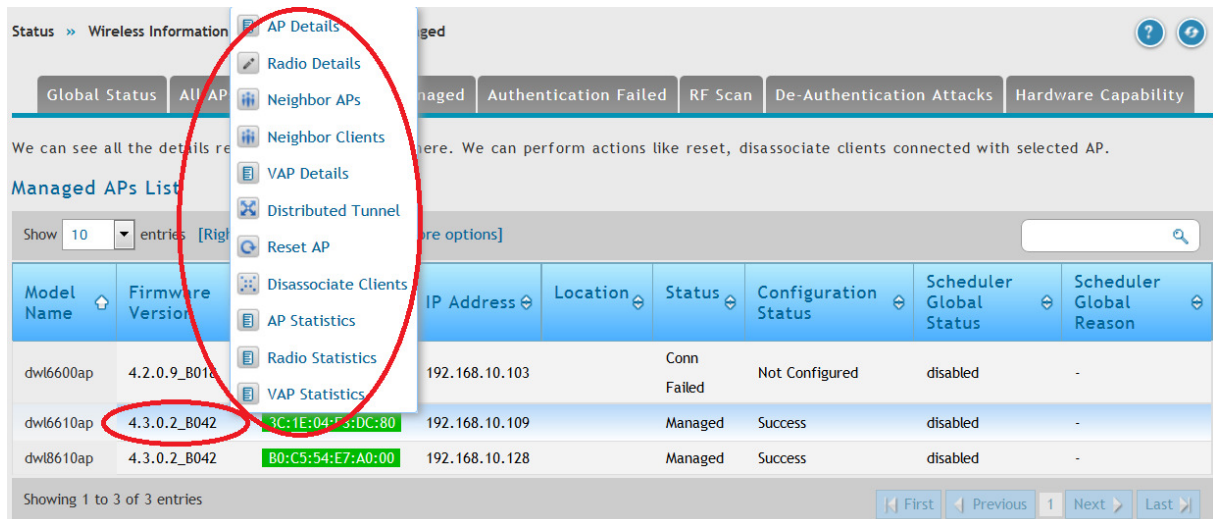
- 1.) Verbinden Sie sich auf den DWC-1000/2000 und prüfen Sie die Firmware der/des managed APs, gehen Sie hierzu auf „Status -> Wireless Information -> Access Point -> Managed“



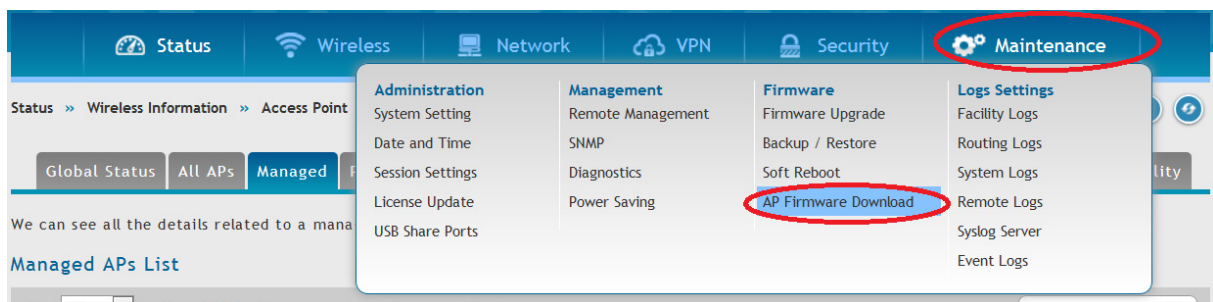
- a. Unter dem Punkt „Firmware Version“ wird die derzeit aktuelle AP-Firmware angezeigt



- b. Wenn Sie mit „Rechtsklick“ auf einem der Managed APs klicken, werden Ihnen weitergehende Informationsmöglichkeiten zu diesem ausgewählten Accesspoint angeboten



2.) Wechseln Sie jetzt in das Menu „Maintenance -> AP Firmware -> AP Firmware Download“.



3.) Tragen Sie jetzt Ihre Daten ein

- Server-Address = IP Adresses Ihres TFTP-Servers
- die entsprechenden FW-Dateien für die einzelnen APs
- bei „Image Download Type“ können Sie die Auswahl auf z.B. nur „DWL-3600/6600AP“ begrenzen
- bei „Managed AP“ können Sie auswählen, ob Sie alle APs oder nur einzelne APs aktualisieren wollen
- bestätigen Sie die Eingabe mit „Start“ und warten Sie bis das Update vollständig durchgeführt wurde
- Mittels „Save“ speichern Sie die Eingaben
- Mittels „Start“ beginnen Sie den Aktualisierungsvorgang

AP Firmware Download | AP Firmware Status

The Unified Wireless Controller can upgrade software on the APs that it manages. The Cluster Controller can update code on APs managed by peer wireless controllers. It may take about 12 minutes for the upgrade process to complete for an AP.

AP Firmware Download

Server Address: 192.168.10.168

Img_dwl8600: D-Link 8600 AP Radios
File Path:
File Name:

Img_dwl3600/6600: D-Link 3600/6600 AP Radios
File Path:
File Name:

Img_dwl2600: D-Link 2600 AP Radios
File Path:
File Name:

Img_dwl8610: D-Link 8610 AP Radios
File Path:
File Name:

Img_dwl6700: D-Link 6700 AP Radios
File Path:
File Name:

Img_dwl6610: D-Link 6610 AP Radios
File Path:
File Name: >DWL-6610_FW_v_4302B042.<

Group Size: 6 [Default: 6, Range: 1 - 12]

Image Download Type: DWL-6610AP

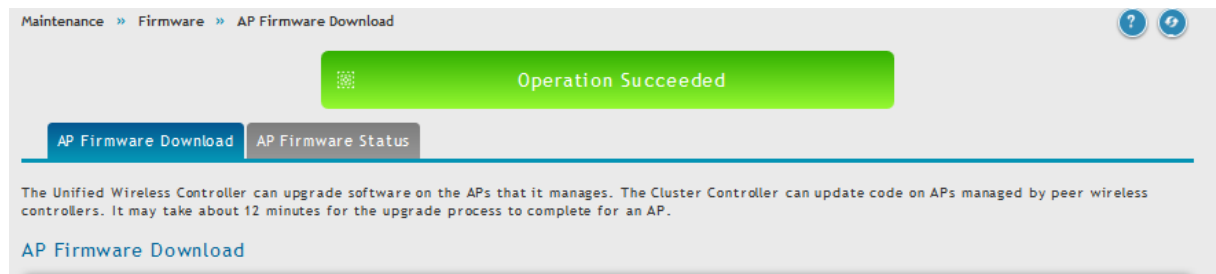
Managed AP: All
8c:1e:04:f3:dc:80:192.168.10.109 -
b0:c5:54:e7:a0:00:192.168.10.128 -

Save Start

In diesem Beispiel soll ein DWL-6610AP aktualisiert werden, daher wird einzig der Firmwaredateiname für den DWL-6610 angegeben. Zudem wird bei Image Type nur der DWL-6610AP sowie die dazugehörige MAC-Adresse ausgewählt.

Wenn Sie „ALL“ belassen, so müssen Sie für alle AP Typen einen entsprechenden Firmwaredateinamen angeben.

- Nachdem Sie Ihre Einstellungen per „Start“ bestätigt haben zeigt Ihnen der DWC-1000/2000 die Meldung „Operation Succeeded“, wechseln Sie nun bitte in den Reiter „AP Firmware Status“



Maintenance » Firmware » AP Firmware Download » AP Firmware Status

AP Firmware Download **AP Firmware Status**

This page displays the Code Download Status and Success/Failure of the AP firmware upgrade process.

Code Download Status

| | |
|----------------|---------------------------|
| Status | Code Transfer In Progress |
| Download Count | 1 |
| Success Count | 0 |
| Failure Count | 0 |
| Abort Count | 0 |

AP Firmware Status

Show 10 entries [No right click options]

| AP MAC | Location | Status | Firmware Version |
|-------------------|----------|---------------------------|------------------|
| 3c:1e:04:f3:dc:80 | | Code Transfer In Progress | 4.3.0.2_B042 |

Showing 1 to 1 of 1 entries

First Previous 1 Next Last

Tftpd32 by Ph. Jounin

Current Directory: E:\TFTP_ROOT\DWL-6610AP

Server interface: 192.168.10.168

Tftp Server | Log viewer

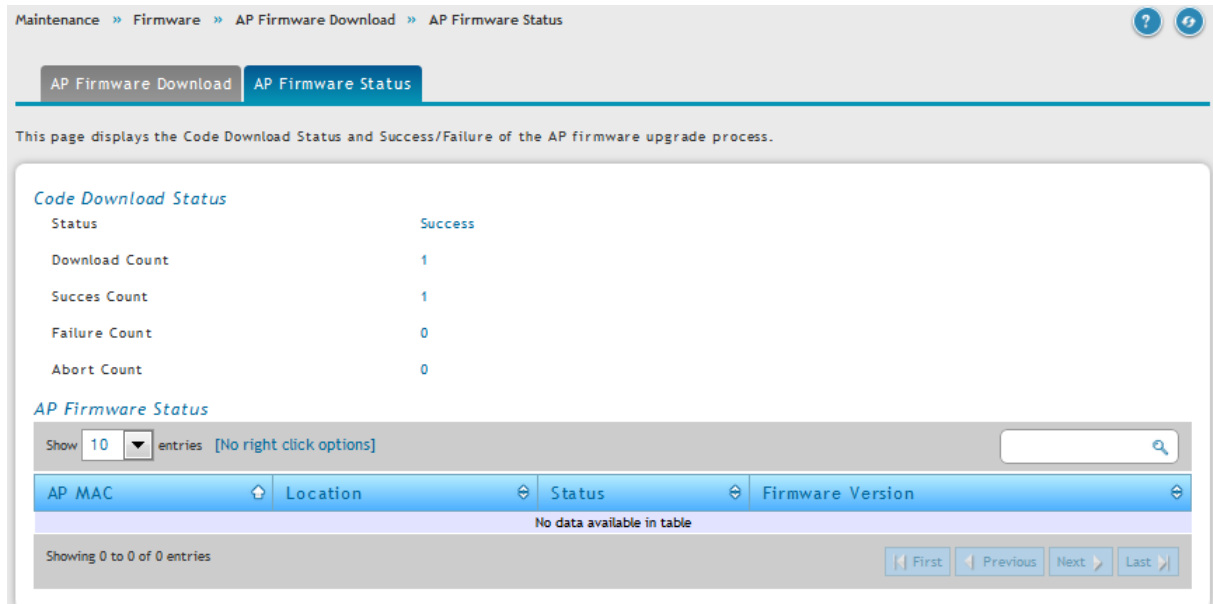
| | bytes | total |
|--------------------------------------|---------|----------|
| .\DWL-6610_FW_v_4302B042.tar to 1... | 9063424 | 24780800 |

File size : 24780800
8997376 Bytes sent 214223 Bytes/sec

About Settings Help

Das Update dauert je AP ca. 12-15 Minuten.

Erfolgsmeldungen und evtl. Fehlermeldungen werden im Anschluss an den Vorgang angezeigt.



Sollten Ihr DWC-1000/2000 sowie die Accesspoints und TFTP-Server in jeweils unterschiedlichen IP-Subnetzen befindlich sein, so müssen Sie sicherstellen, dass die Accesspoints den TFTP-Server per Routing für das Firmwareupdate erreichen können.

