

# HowTo: Facebook WiFi mittels DWC-1000/DWC-2000

## [Voraussetzungen]

1. DWC-1000 mit Firmware Version: 4.6.0x und höher oder DWC-2000 mit Firmware Version: 4.6.0.x und höher
2. Kompatibler AP mit aktuellster Firmware

## [Szenario]

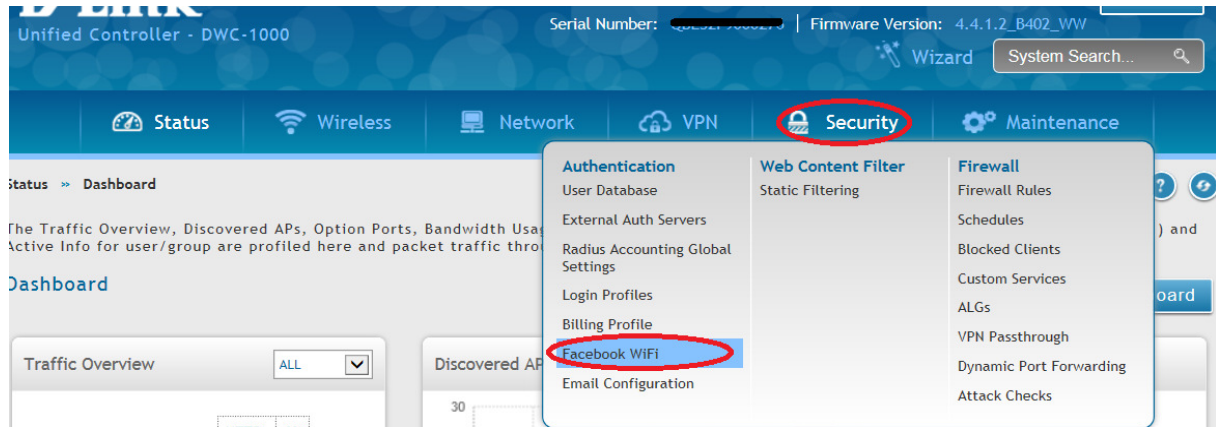
Benutzer einer SSID sollen sich mittels „Facebook WiFi“ im WLAN authentifizieren.

## [Vorbereitung]

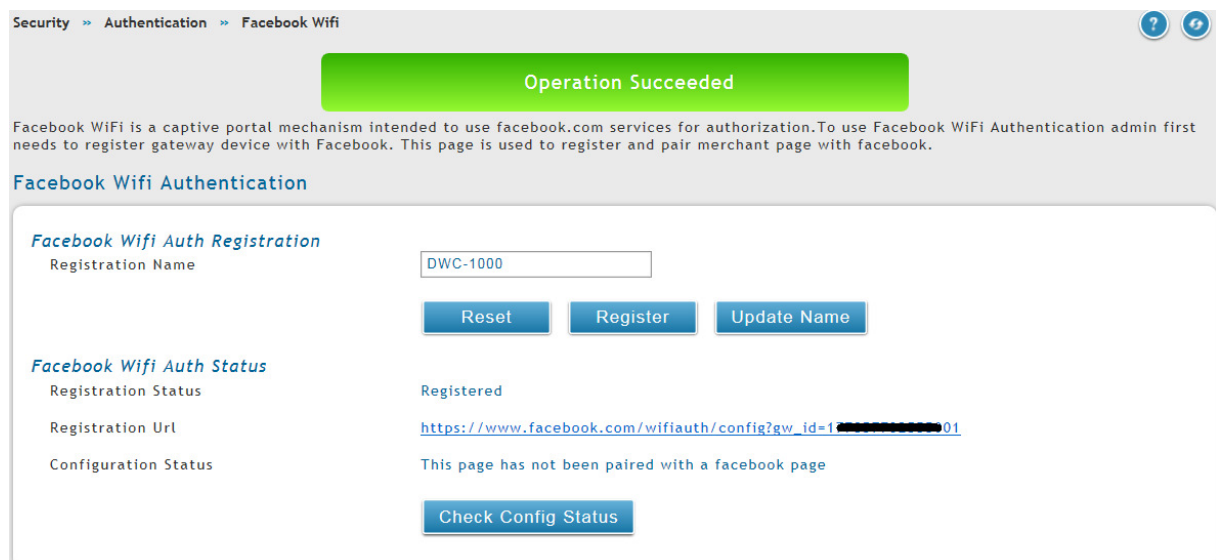
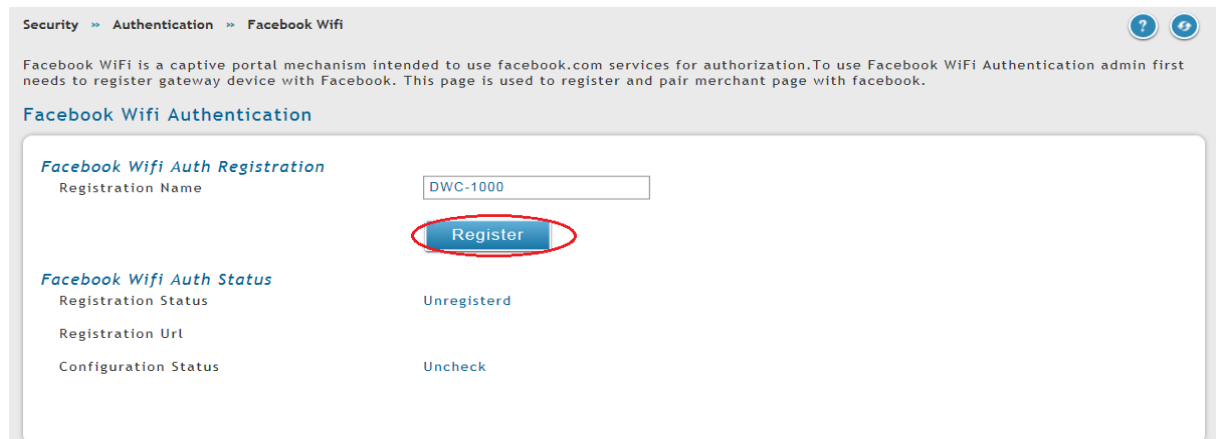
- ⇒ Der DWC-1000 hat im Auslieferungszustand die Standard IP 192.168.10.1/24 sowie den Benutzernamen „admin“ & Passwort „admin“
- ⇒ **Bitte ändern Sie dies bei der Ersteinrichtung (Integration in Ihre bestehende Infrastruktur) des DWC-1000 in Ihrem Netzwerk, für die genaue Vorgehensweise der Einstellung der IP & des Benutzernamens schlagen Sie bitte im Handbuch (<ftp://ftp.dlink.de/dwc/dwc-1000/documentation/>) nach**
- ⇒ Stellen Sie bitte sicher, dass Sie die aktuellste Firmware für den DWC-1000 installiert haben ([ftp://ftp.dlink.de/dwc/dwc-1000/driver\\_software/](ftp://ftp.dlink.de/dwc/dwc-1000/driver_software/))
- ⇒ Sie haben bereits das erfolgreich den DWC-1000 eingerichtet sowie die APs den entsprechenden AP Profil/en zugewiesen.
- ⇒ Sie haben bereits einen entsprechenden Facebook Geschäftsaccount (Unternehmensseite vor Ort) eingerichtet.
- ⇒ Der DWC-1000 hat Internetzugang (entweder per VPN-Lizenz oder eingetragener „Default Route“)

## [Einrichtung]

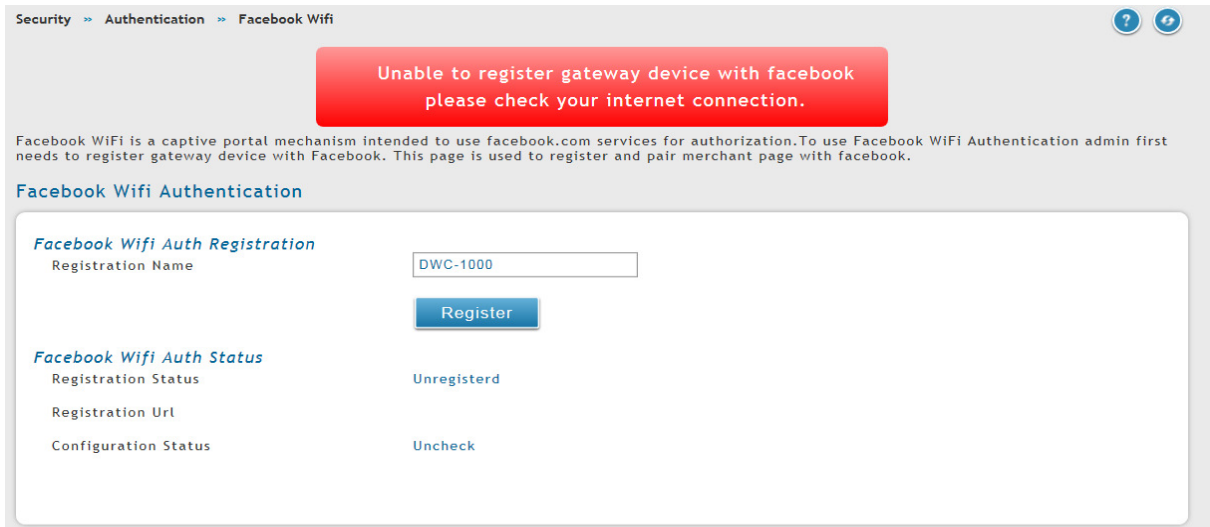
- 1.) Damit die „Facebook WiFi“ Authentifizierung erfolgen kann, muss der DWC-1000/2000 bei Facebook registriert werden.
  - a. Gehen Sie hierzu auf Security > Facebook WiFi



- b. Passen Sie ggfls. den Registrierungsnamen an
    - c. Drücken Sie „Register“ um den Facebook-Registrierungslink zu erhalten



Sollte der DWC-1000 keinen Internetzugang haben, so erhalten Sie folgende Fehlermeldung.



Security » Authentication » Facebook Wifi

**Unable to register gateway device with facebook  
please check your internet connection.**

Facebook WiFi is a captive portal mechanism intended to use facebook.com services for authorization. To use Facebook WiFi Authentication admin first needs to register gateway device with Facebook. This page is used to register and pair merchant page with facebook.

**Facebook Wifi Authentication**

**Facebook Wifi Auth Registration**

Registration Name:

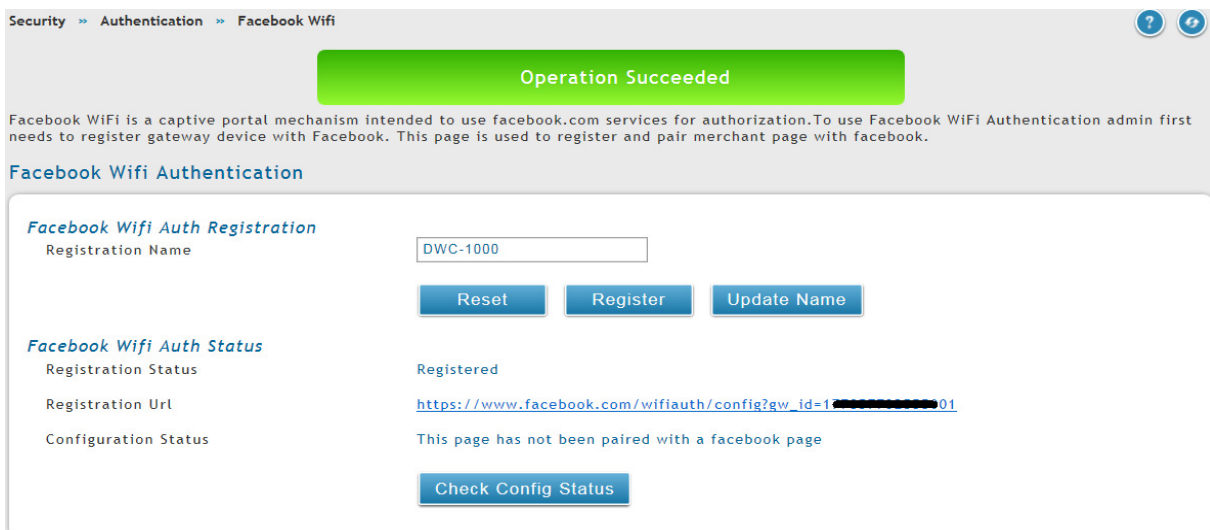
**Facebook Wifi Auth Status**

Registration Status: Unregisterd

Registration Url:

Configuration Status: Uncheck

2.) Um die Registrierung des DWC-1000/2000 abzuschließen muss diese URL nun aufgerufen werden.



Security » Authentication » Facebook Wifi

**Operation Succeeded**

Facebook WiFi is a captive portal mechanism intended to use facebook.com services for authorization. To use Facebook WiFi Authentication admin first needs to register gateway device with Facebook. This page is used to register and pair merchant page with facebook.

**Facebook Wifi Authentication**

**Facebook Wifi Auth Registration**

Registration Name:

**Facebook Wifi Auth Status**

Registration Status: Registered

Registration Url: [https://www.facebook.com/wifiauth/config?gw\\_id=1\[REDACTED\]01](https://www.facebook.com/wifiauth/config?gw_id=1[REDACTED]01)

Configuration Status: This page has not been paired with a facebook page

Sie müssen sich nun bei Facebook mit Ihrem Unternehmens-account anmelden:




**Facebook-Anmeldung**

Melde dich an, um fortzufahren.

E-Mail-Adresse oder Handynummer:

Passwort:

Angemeldet bleiben

oder

[Passwort vergessen?](#)

Deutsch English (US) Türkçe Polski Italiano Română Français (France) Русский العربية Español ...

Definieren Sie nach der Anmeldung hier Ihre entsprechenden Facebook-Einstellungen und wählen Sie die zu verwendende Seite aus.

## Konfiguration Facebook-WLAN

DWC-1000

---

### Facebook-Seite

Damit du Facebook-WLAN verwenden kannst, musst du Administrator einer örtlichen Unternehmensseite sein, der ein gültiger Standort zugeordnet ist.

DEUR ▾

### Bypass-Modus

Deine Kunden können den Besuch jederzeit überspringen. Das geht, indem sie auf einen Link zum Überspringen des Besuchs klicken oder den WLAN-Code eingeben, den sie von dir erhalten.

Besuch-Link überspringen [?]  
 WLAN-Code anfordern [?]

### Sitzungsdauer

Lege die Dauer fest, die den Kunden dein WLAN zur Verfügung steht, nachdem sie sich angemeldet haben.

Eine halbe Stunde ▾

### Allgemeine Geschäftsbedingungen

Optional: Füge deine eigenen AGBs hinzu [?]

Hilfereich aufrufen Einstellungen speichern

Anschließend „prüfen“ die den Configstatus im DWC-1000 um die Verknüpfung des DWC-1000 mit dem Facebook-Account zu aktivieren.

Security » Authentication » Facebook Wifi

**Operation Succeeded**

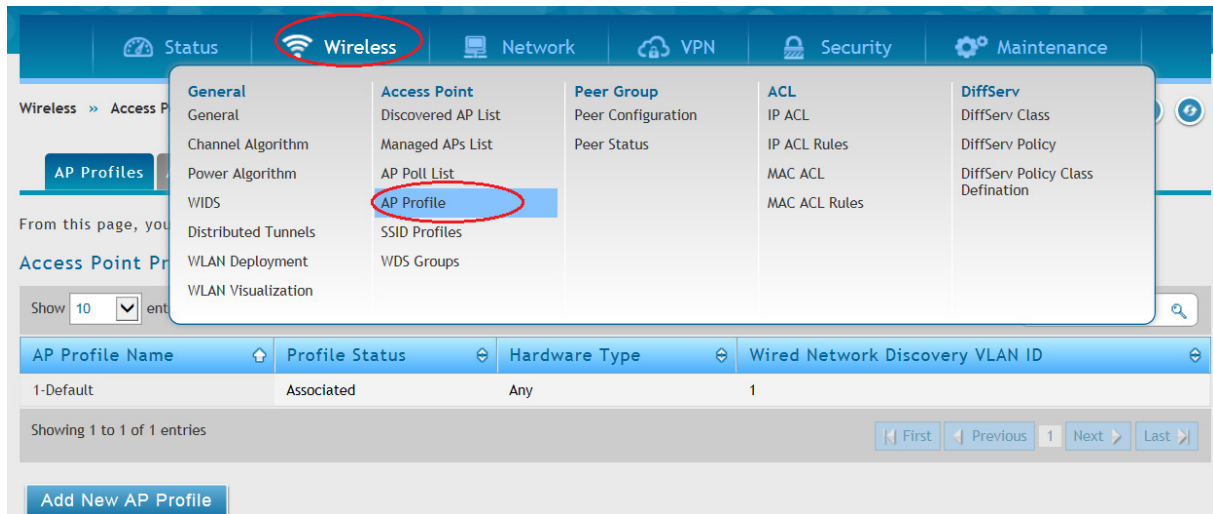
Facebook WiFi is a captive portal mechanism intended to use facebook.com services for authorization. To use Facebook WiFi Authentication admin first needs to register gateway device with Facebook. This page is used to register and pair merchant page with facebook.

### Facebook Wifi Authentication

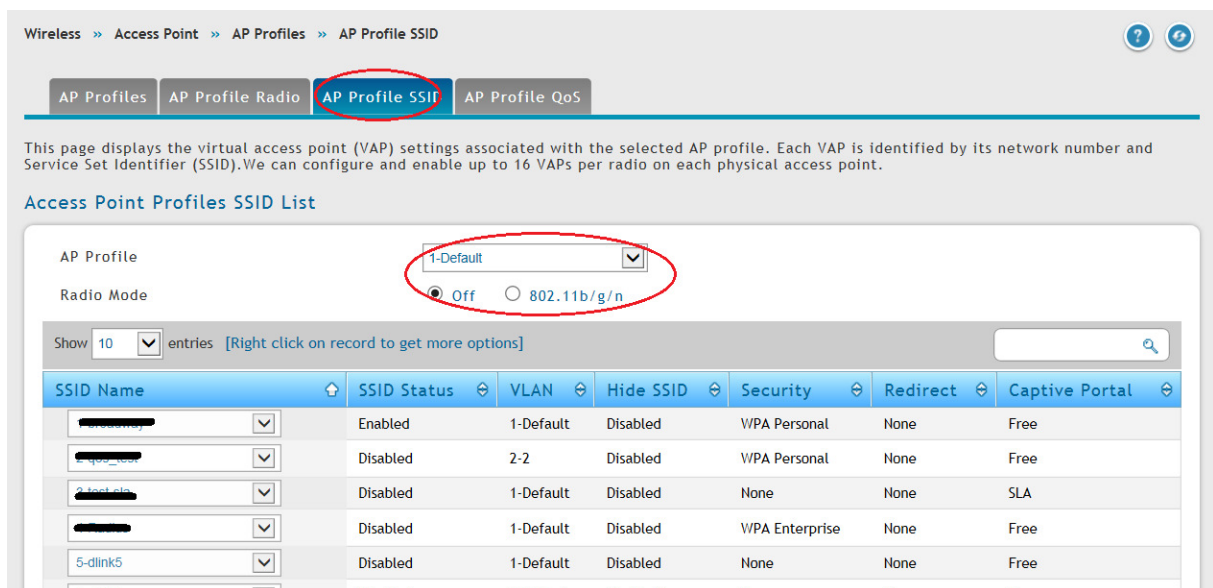
<b>Facebook Wifi Auth Registration</b>	
Registration Name	DWC-1000
	<span>Reset</span> <span>Register</span> <span>Update Name</span>
<b>Facebook Wifi Auth Status</b>	
Registration Status	Registered
Registration Url	<a href="https://www.facebook.com/wifiauth/config?gw_id=1[REDACTED]01">https://www.facebook.com/wifiauth/config?gw_id=1[REDACTED]01</a>
Configuration Status	This page has been paired with a facebook page
	<span>Check Config Status</span>
<b>Facebook Wifi Auth Configuration Status</b>	
Page Name	Church\Religious Organization]
Page ID	1[REDACTED]01
Page Category	Church\Religious Organization

3.) Weisen Sie nun einer SSID im DWC-1000 die Verwendung der Facebook Authentifizierung zu.

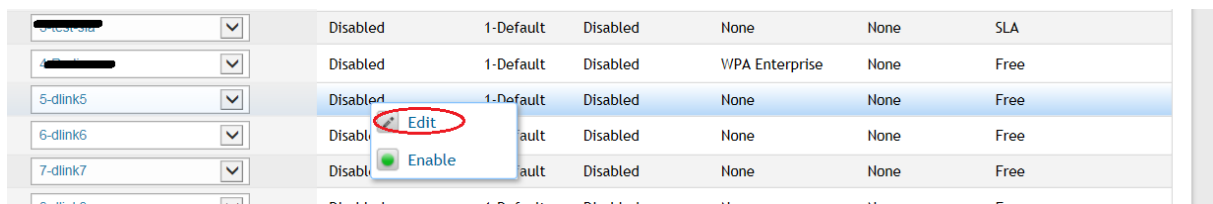
a. Gehen Sie hierzu auf Wireless > AP Profile



b. Wechseln Sie zum Reiter AP Profile SSD und wählen Ihr AP-Profil aus



c. Mittels Rechtsklick auf eine unverwendete SSID und Edit, z.B. 5-dlink5 können Sie eine neue SSID anlegen und bearbeiten



- d. Sie können Sie SSSID entsprechend Ihren Wünschen und Netzwerkdesign konfigurieren, jedoch müssen Sie bei Captive Portal das „Facebook WiFi“ auswählen.

- e. Aktivieren Sie nun die SSID in Ihrem/Ihren AP Profil je Radio (5 GHz und/oder 2,4 GHz)

5-Facebook	Disabled	1-Default	Disabled	None	None	FBWifi
6-dlink6	Disabled		Disabled	None	None	Free
7-dlink7	Disabled		Disabled	None	None	Free

5-Facebook	Enabled	1-Default	Disabled	None	None	FBWifi
------------	---------	-----------	----------	------	------	--------

- f. Anschließend übertragen Sie das AP Profil neu an die APs

AP Profiles | AP Profile Radio | AP Profile SSID | AP Profile QoS

From this page, you can create, copy, or delete AP profiles. You can create up to 16 AP profiles on the Unified Wireless Controller.

**Access Point Profile List**

Show 10 entries [Right click on record to get more options]

AP Profile Name	Profile Status	Hardware Type	Wired Network Discovery VLAN ID
1-Default	Associated - Modified	Any	1

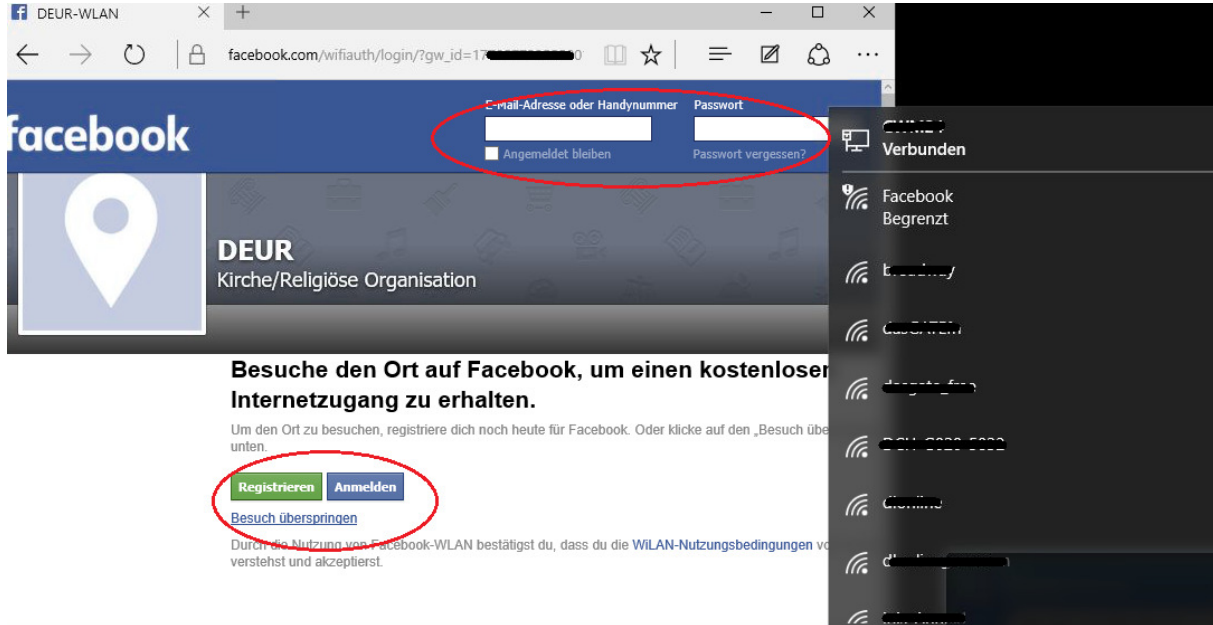
Showing 1 to 1 of 1 entries

First Previous 1 Next Last

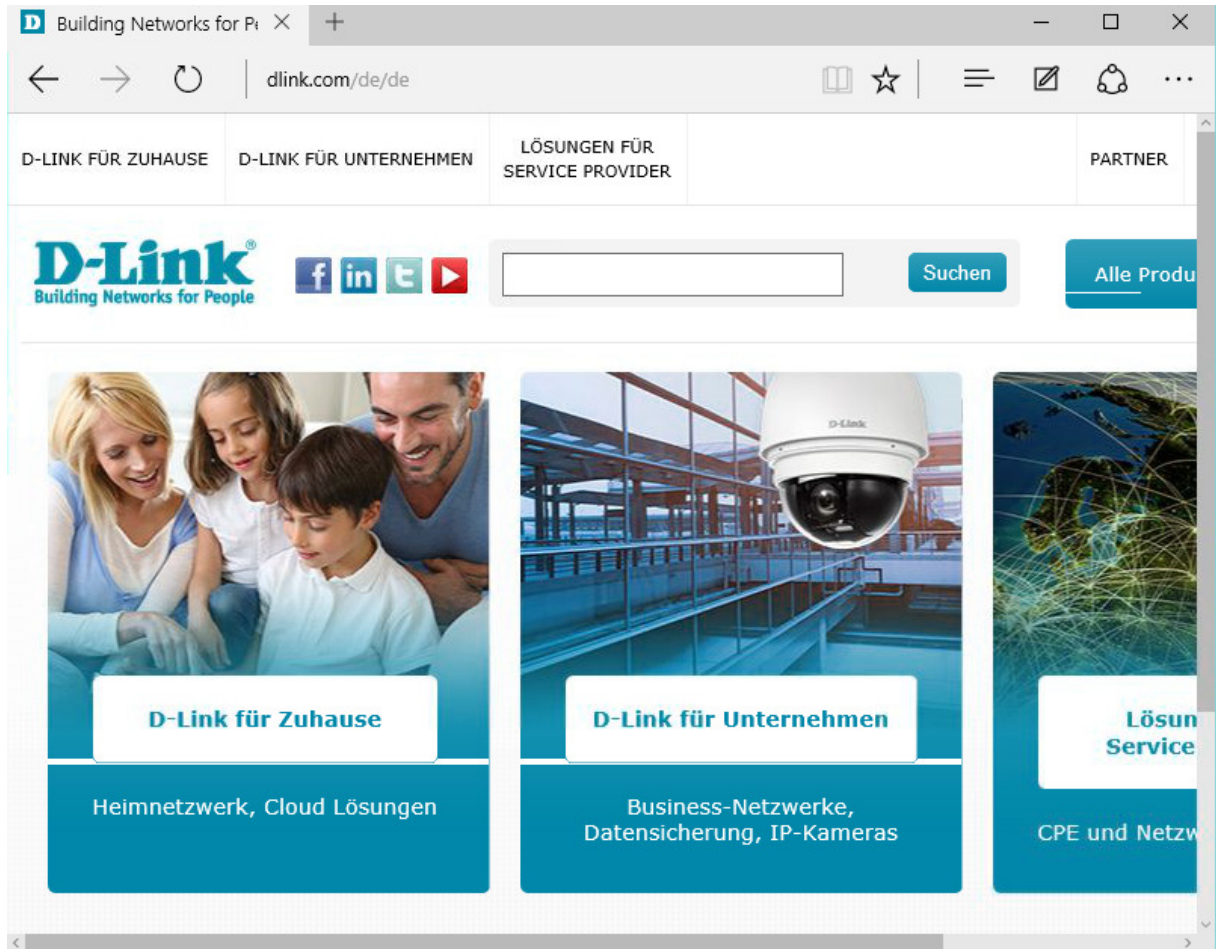
Add New AP Profile

Nun können Sie sich mit der neuen SSID „Facebook“ verbinden.

Zur Authentifizierung gelangen Sie nun auf die Facebook Seite.



Anschließend erfolgt beispielsweise das Redirect auf die eingetragene Webseite [www.dlink.de](http://www.dlink.de)



Im DWC-1000 ist der Benutzer nun entsprechend authentifiziert und kann das WLAN benutzen.

