



HorstBox (DVA-G3342SD)

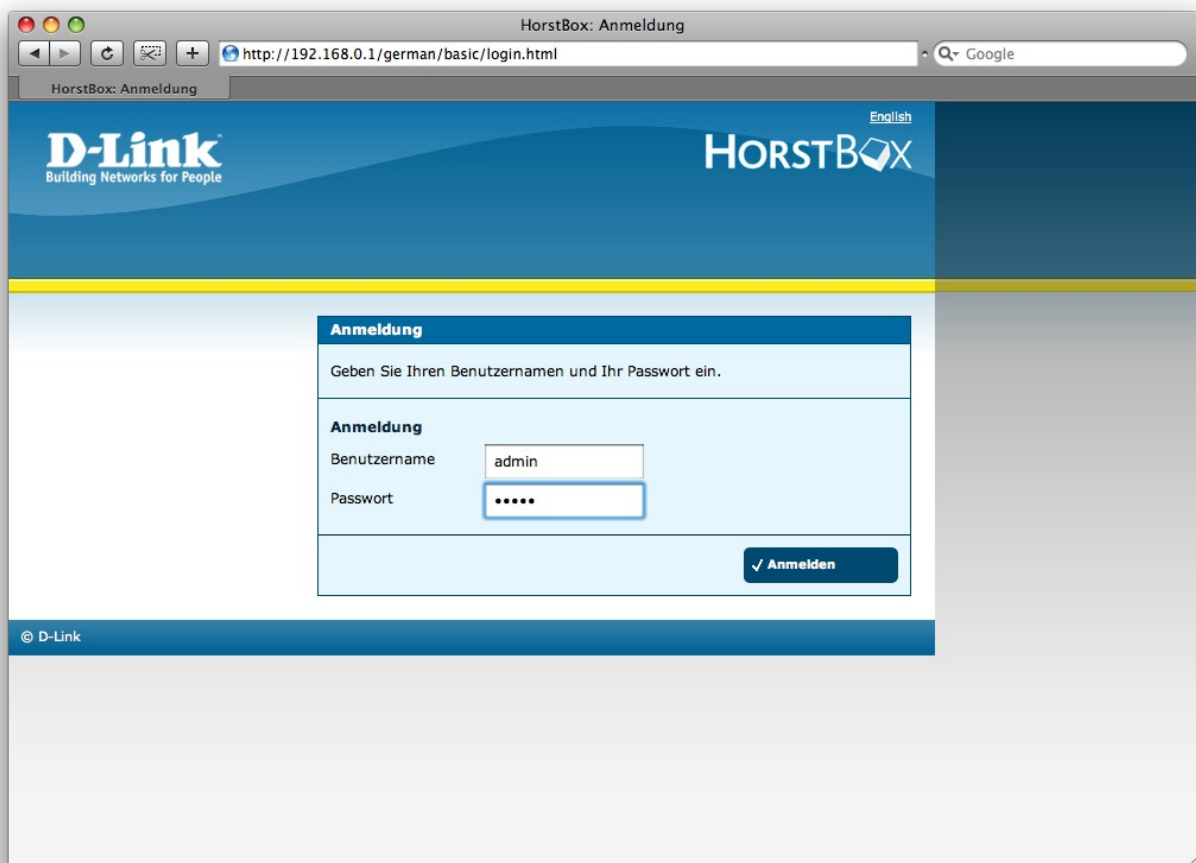
Anleitung zur Einrichtung eines Druckers unter Mac OS X

Vorraussetzung für den Anschluss eines Druckers an die HorstBox ist die aufgespielte Firmware-Version 2.03 oder höher. Zur Aktualisierung der HorstBox-Firmware beachten Sie bitte die separat erhältliche Anleitung.

Druckerfreigabe an der HorstBox

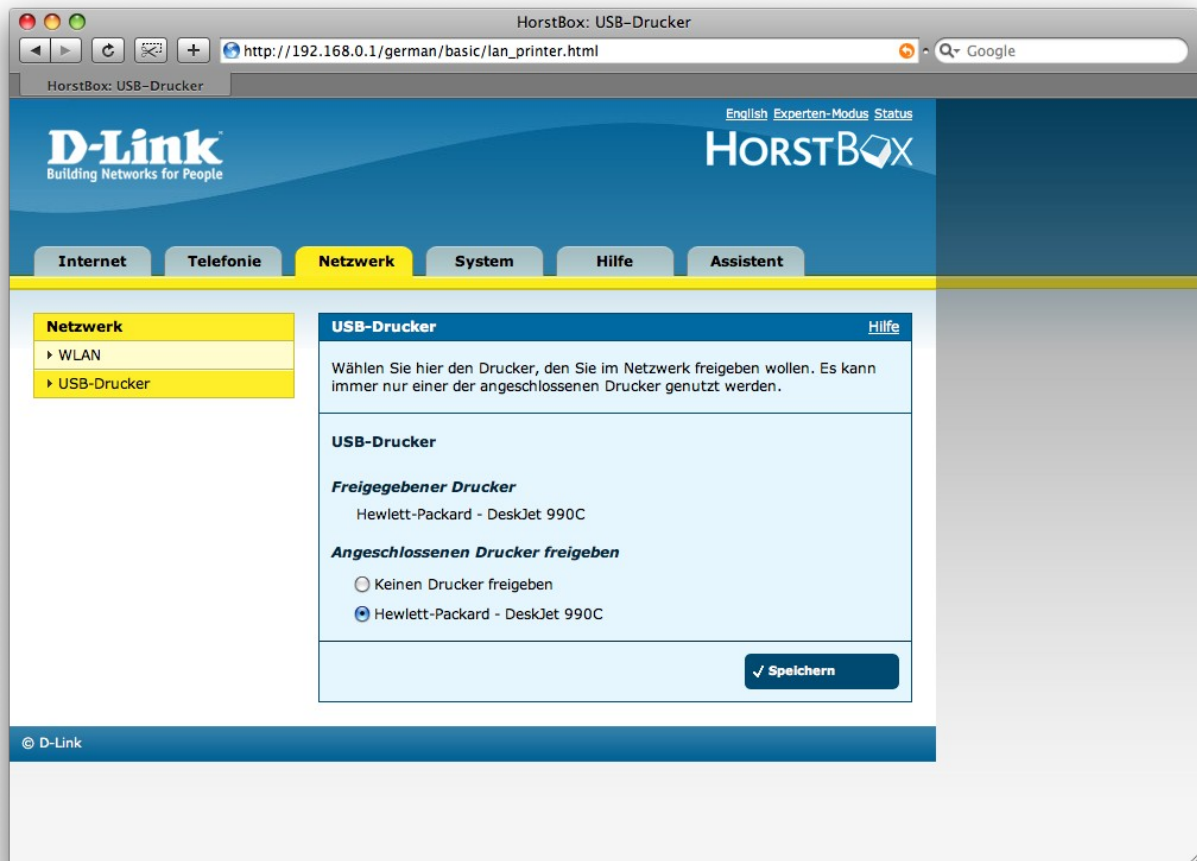
1. Schließen Sie zunächst den vorhandenen USB-Drucker an einem der beiden USB-Anschlüsse der HorstBox an. Von der HorstBox werden nur Drucker unterstützt, bei denen es sich nicht um GDI- oder Host-Based-Drucker handelt.
2. Loggen Sie sich jetzt auf der Weboberfläche der HorstBox ein. Dazu öffnen Sie Ihren Internet Browser (z.B. Safari, Mozilla Firefox, CaminoBrowser) und tippen in der Adresszeile „192.168.0.1“ ein. In der jetzt auftauchenden Benutzerabfrage tragen Sie folgendes ein:

Benutzername: *admin*
Kennwort: *admin*





3. Klicken Sie nun in der oberen Menüleiste auf „*Netzwerk*“ und anschließend direkt auf der linken Seite auf „*USB-Drucker*“. Hier taucht Ihr Drucker als angeschlossenes Gerät auf, muss allerdings noch freigegeben werden. Wählen Sie hierzu Ihren Drucker unter „*Angeschlossenen Drucker freigeben*“ Ihren Drucker aus und klicken auf „*Speichern*“.

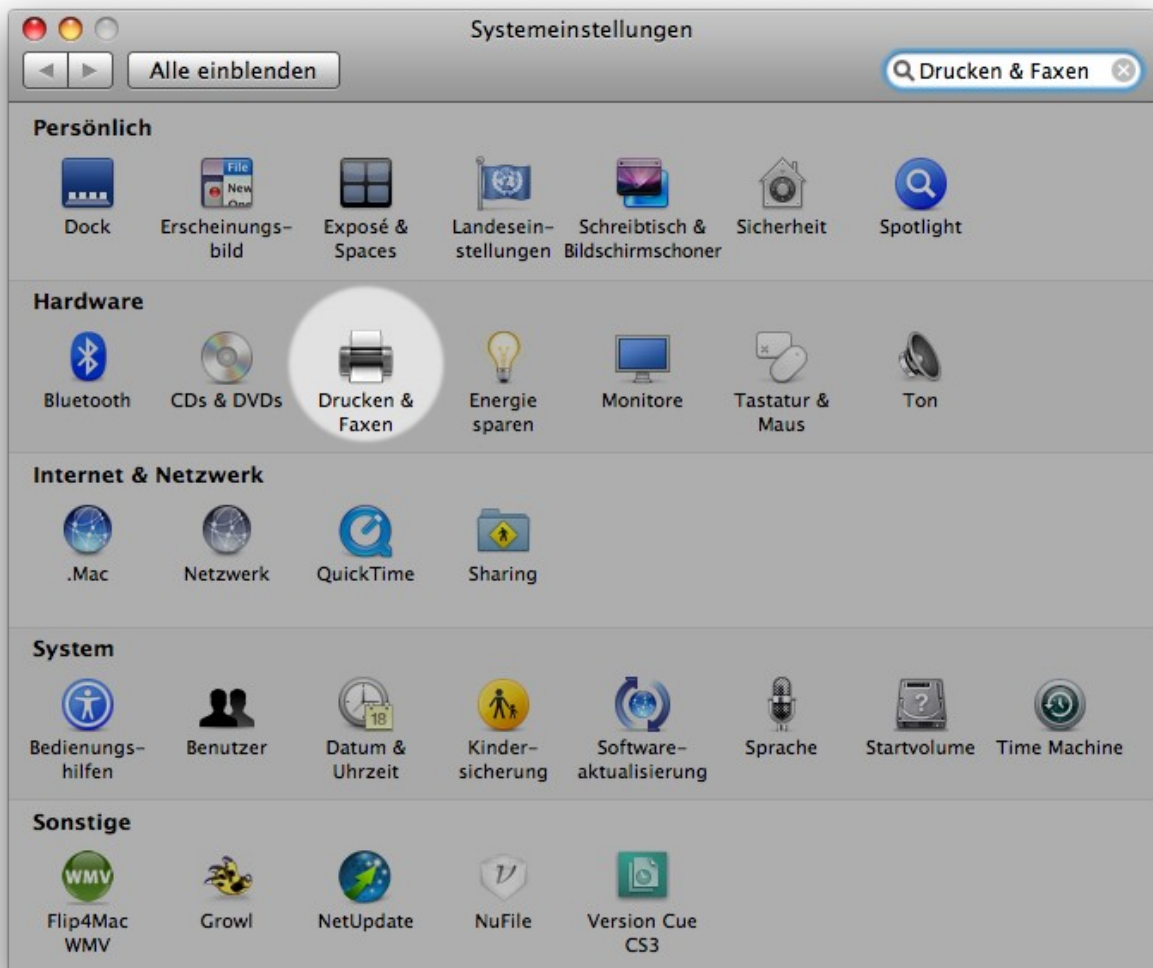


Die Horstbox startet nun neu. Die Konfiguration an der HorstBox ist damit dann abgeschlossen. Mit den nächsten Schritten wird die Einrichtung des soeben freigegebenen Druckers unter Mac OS 10.4 bzw. 10.5 erklärt.



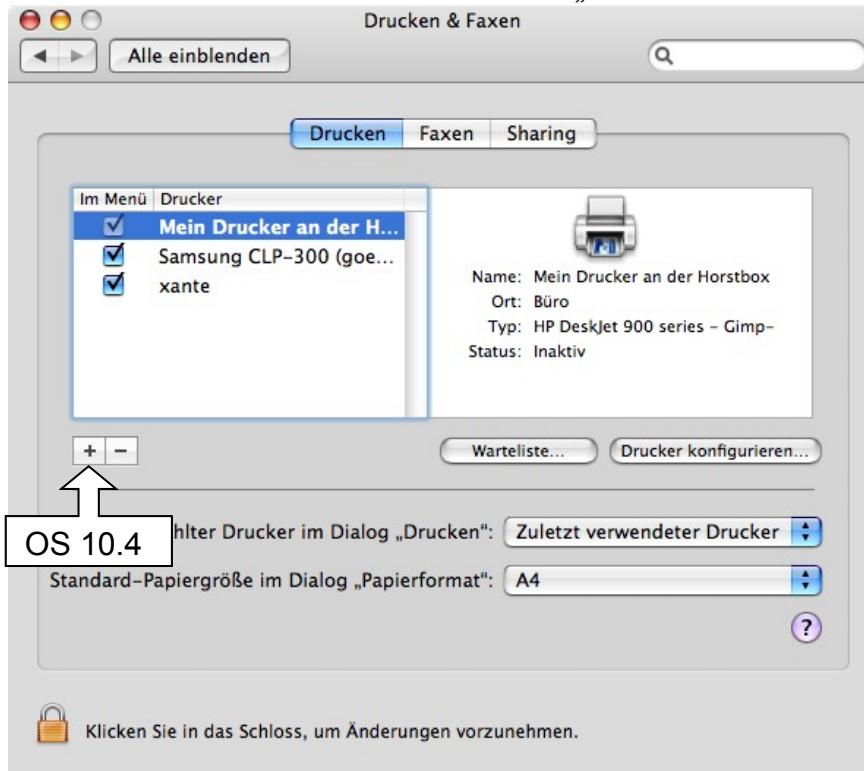
Einrichtung des Druckers unter Mac OS 10.4 bzw. 10.5

1. Klicken Sie oben links auf den „Apfel“ und wählen „Systemeinstellungen“. Es öffnet sich ein neues Fenster, in dem Sie auf „Drucken & Faxen“ klicken.



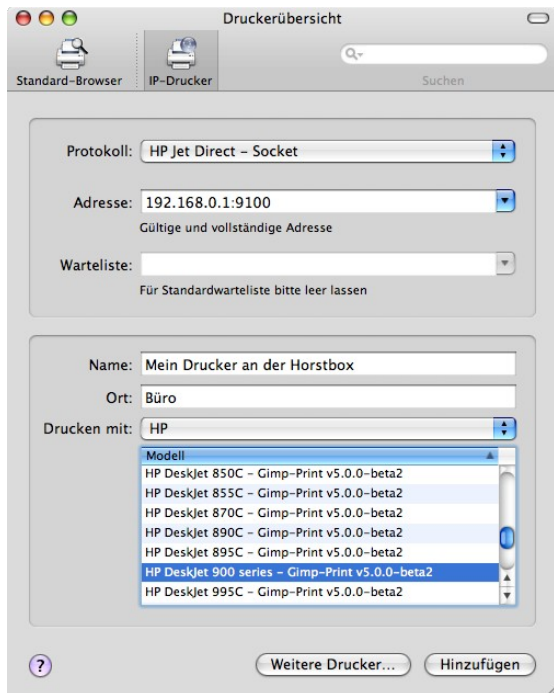


2. Bitte klicken Sie hier nun auf das kleine „+“-Zeichen.

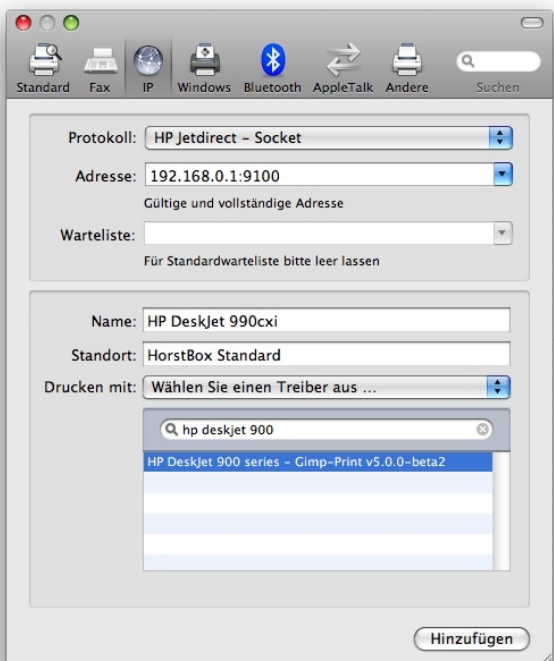




3. Wählen Sie in diesem Fenster nun „IP-Drucker“ oder „IP“ aus und tragen folgende Daten ein:
- Protokoll:** *HP JetDirect – Socket*
Adresse: *192.168.0.1:9100*
Warteliste: *(MUSS frei bleiben!)*
Name: *(Name des Druckers)*
Standort: *(z.B. Büro oder zu Hause, kann auch frei bleiben)*
Drucken mit: *(Hier wählen Sie Ihr Druckermodell aus, sollte dieser nicht in der Liste stehen, dann benötigen Sie noch Treiber vom Hersteller des Druckers.)*



OS 10.4



OS 10.5



4. Nach Klicken auf „Hinzufügen“ schließt sich das Dialogfenster und Sie gelangen zurück auf die „Systemeinstellungen – Drucken & Faxen“. In der Liste „Drucker“ erscheint nun der soeben eingerichtete Drucker und kann ab sofort aus jeder Applikation heraus genutzt werden

Sie haben Fragen zum Betrieb der HorstBox?
Gerne helfen wir Ihnen weiter!

HorstBox Homepage
<http://www.horstbox.biz>

D-Link FTP-Server mit Anleitungen und Updates
<ftp://ftp.dlink.de/dva/dva-g3342sd/>

D-Link Serviceportal
<http://support.dlink.de/solution/sslogin.asp>

Email: support@dlink.de

Informationen zu unserer Hotline erfahren Sie auf unserer Homepage:
<http://www.dlink.de>

Viel Spaß mit Ihrer HorstBox wünscht Ihnen

Ihr D-Link Support-Team