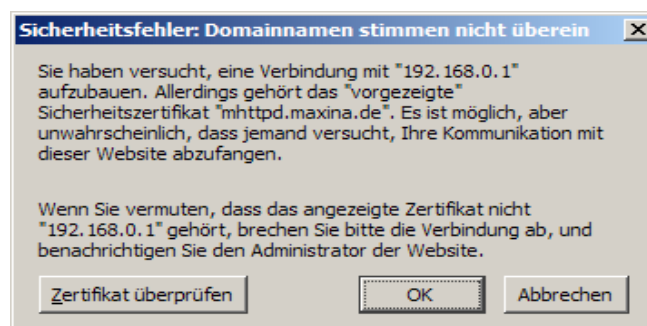
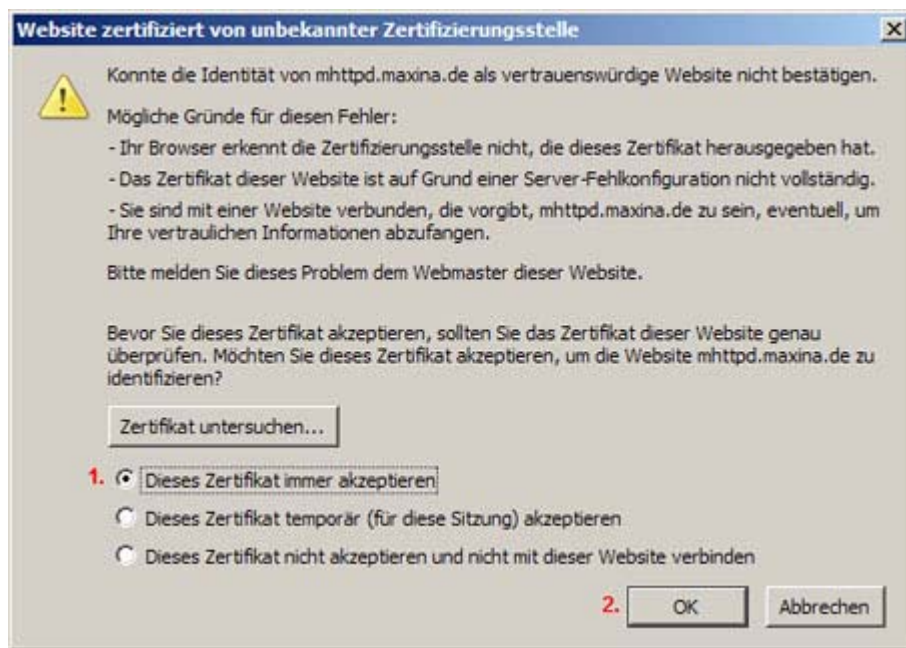


HorstBox Professional (DVA-G3342SB)

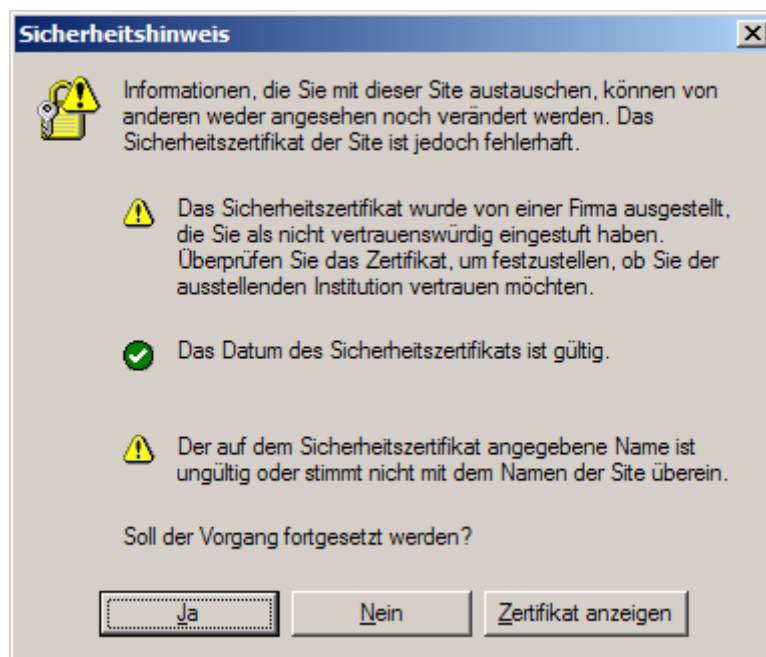
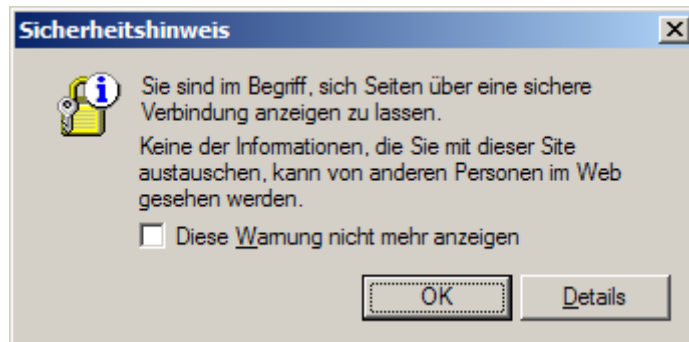
Anleitung zum Aktualisieren der Firmware im Expertenmodus:

1. Vorausgesetzt, die HorstBox Pro ist konfiguriert und online. (Ab Firmware 3.0.0.1.1.12)
2. Verbinden Sie das LAN Kabel mit dem LAN Port 1 und der Netzwerkkarte Ihres Rechners.
3. Öffnen Sie nun im Browser das Menü der Horstbox. <https://192.168.0.1>
Empfohlen wird der Mozilla Firefox zur Konfiguration <http://www.mozilla.com>
Sie können selbstverständlich auch den Microsoft Internet Explorer verwenden.
4. Bestätigen Sie die folgende Meldung mit OK.

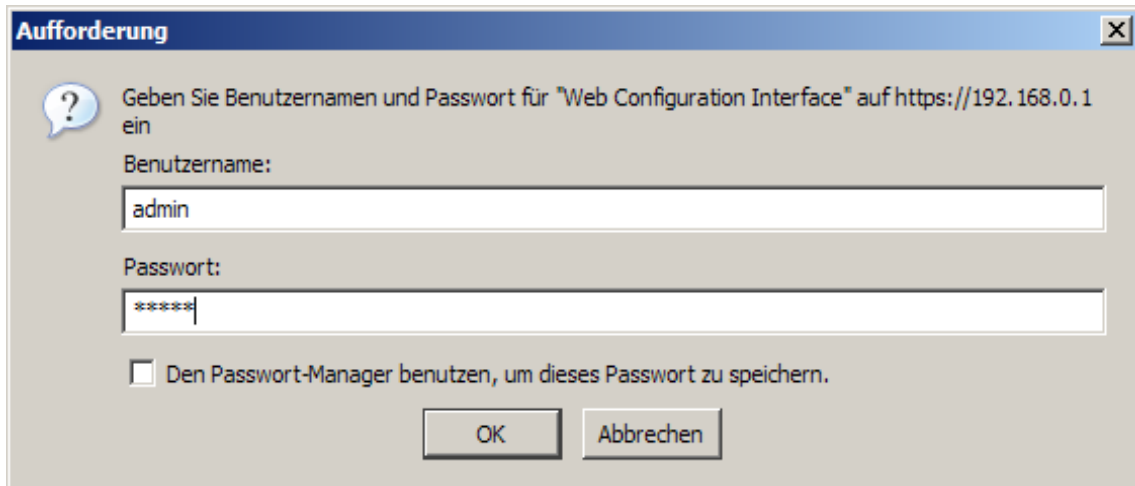
Mozilla Firefox:



Internetexplorer:



5. Im Loginfenster geben Sie nun den Benutzer: „admin“ und als Passwort: „admin“ ein und bestätigen Sie mit OK.



Aufforderung

Geben Sie Benutzernamen und Passwort für "Web Configuration Interface" auf https://192.168.0.1 ein

Benutzername:
admin

Passwort:

Den Passwort-Manager benutzen, um dieses Passwort zu speichern.

OK Abbrechen

6. Klicken Sie nun im Menü der Horstbox Professional rechts oben auf den Experten-Modus.



7. Klicken Sie nun auf den Reiter „System“ und dann auf „Firmware-Update“ im Horstboxmenü.



8. Im folgenden Dialog nun auf „Prüfen“ klicken und die HorstBox Pro sucht auf dem Update Server nach der aktuellen Version.

Firmware-Update [Hilfe](#)

Klicken Sie auf die Schaltfläche Prüfen, um zu prüfen, ob eine aktuelle Firmware-Version für Ihr Gerät vorliegt.

Firmware-Update

Installierte Version: 3.0.0.1.1.12

Aktuell verfügbare Version:

Versionsprüfung:

9. Wenn eine aktuellere Version gefunden wurde, können Sie diese mit der Option „Updaten“ auf die HorstBox Pro einspielen.

Firmware-Update [Hilfe](#)

Firmware-Update erfolgreich
Eine neue Firmware-Version liegt auf dem Update-Server bereit.

Klicken Sie auf die Schaltfläche Prüfen, um zu prüfen, ob eine aktuelle Firmware-Version für Ihr Gerät vorliegt.

Firmware-Update

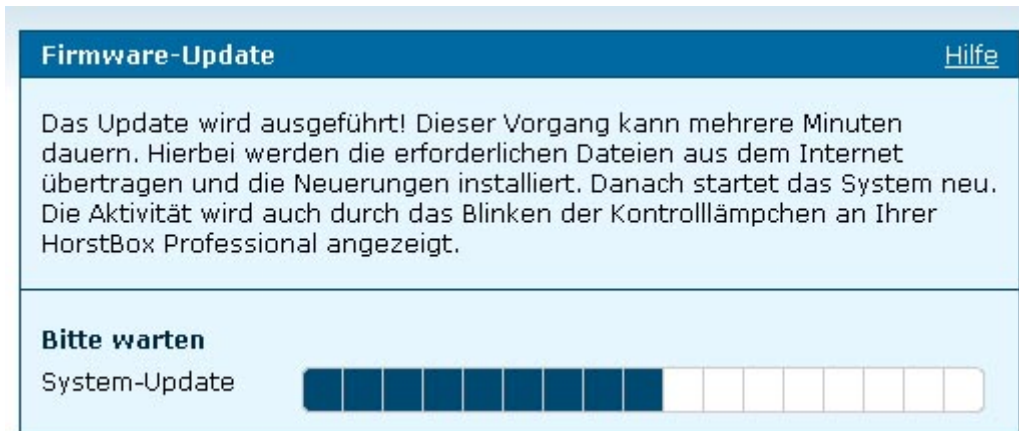
Installierte Version: 3.0.0.1.1.12

Aktuell verfügbare Version: 4.0

Versionsprüfung:



10. Der Update Prozess startet. Trennen Sie auf keinen Fall den Strom oder die Internetverbindung der HorstBox Pro und lassen Sie das Browserfenster offen.



HINWEIS:

Vom Browserfenster bekommen Sie keine Rückmeldung wenn das Update fertig gestellt ist. Beobachten Sie die LEDs an der HorstBox Pro. Die vorderen LEDs blinken beim Update. Sobald das Update fertig gestellt ist gehen Sie Telefon-LEDs aus und die HorstBox Pro startet selbstständig neu. Dabei gehen folgende LEDs an:

- WLAN
- ADSL
- LAN LEDs (der verbundenen PCs)

Die Stat LED blinkt und leuchtet nach kurzer Zeit durchgehend. Dann noch ca. 15 Sek. warten, dann kann die HorstBox Pro wieder unter der letzten IP Adresse erreicht werden.

Dann können Sie das Browserfenster mit dem angezeigten Firmware Update schließen.

Führen Sie nun einen Factoryreset durch indem Sie solange auf Reset drücken bis die vorderen LEDs anfangen zu blinken (a/b bis Stat).

Nach dem erneuten Startvorgang können Sie die HorstBox Pro unter der Standard IP konfigurieren: <https://192.168.0.1>

Sollte der Firmwarestand der HorstBox Pro kleiner sein als 3.0.0.1.1.12 so wenden Sie sich bitte an den D-Link Support. (support@dlink.de)

Erst ab der Firmware 3.0.0.1.1.12 kann die Updatefunktion verwendet werden um auf die Version 4.0 zu aktualisieren.



11. Nach erfolgreichem Update wird Ihnen die Version 4.0 im Status der HorstBox Pro angezeigt.

Status		Hilfe
Internet		
Online	nicht verbunden	
IP-Adresse	0.0.0.0	
Telefonie		
Standard-Konto	analoger Telefonanschluss – unbekannt (Analog)	
Anzahl der Konten	1 Analog, 0 ISDN, 0 VoIP	
Anzahl der Geräte	2 Analog, 0 ISDN, 0 VoIP, 0 Externe Rufziele	
Netzwerk		
IP-Adresse	192.168.0.1	
Access-Point	aktiv	
WLAN-SSID	HorstBox	
Sicherheit	WEP	
System		
Zeit	Thu Jan 1 01:31:10 1970 über Zeitserver	
<u>Firmware</u>	<u>4.0</u>	

