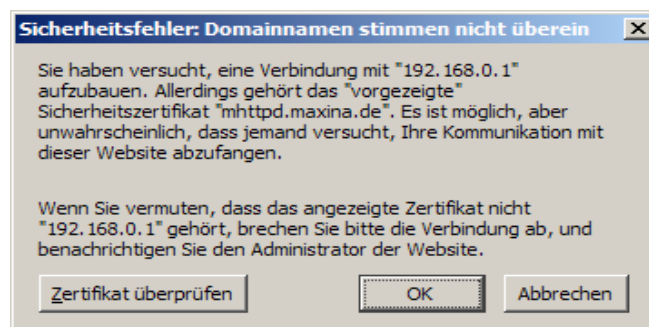
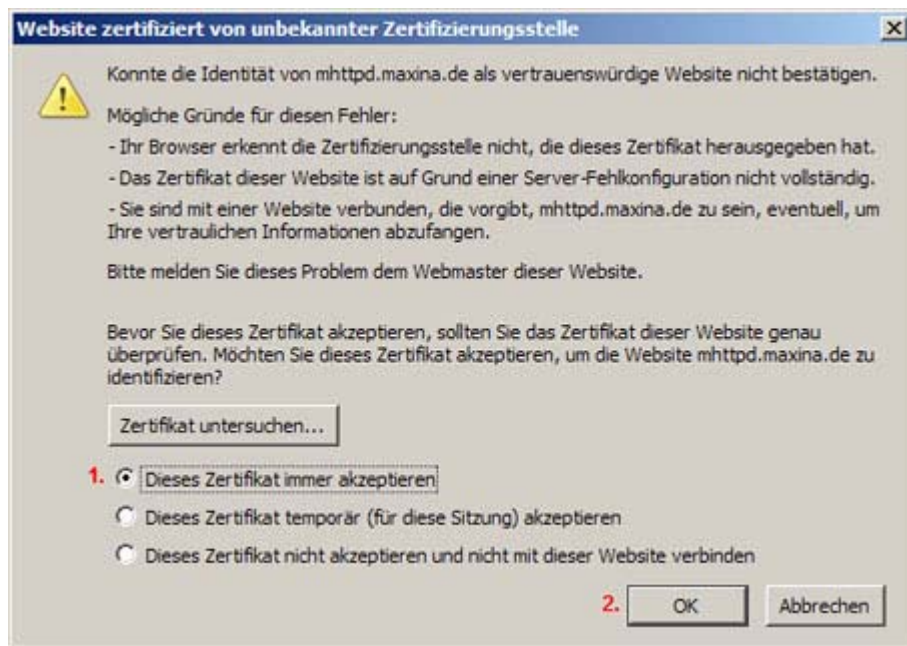


Horstbox Professional (DVA-G3342SB)

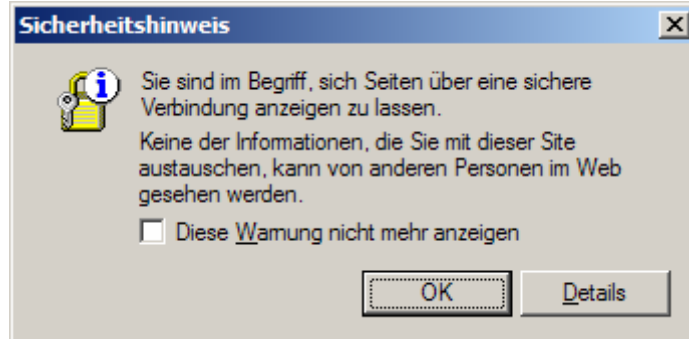
Anleitung zur Einrichtung des Wireless LAN im Expertenmodus:

1. Verbinden Sie das LAN Kabel mit dem LAN Port 1 und der Netzwerkkarte Ihres Rechners.
2. Öffnen Sie nun im Browser das Menü der Horstbox. <https://192.168.0.1>
Empfohlen wird der Mozilla Firefox zur Konfiguration <http://www.mozilla.com>
Sie können selbstverständlich auch den Microsoft Internetexplorer verwenden.
3. Bestätigen Sie die folgende Meldung mit OK.

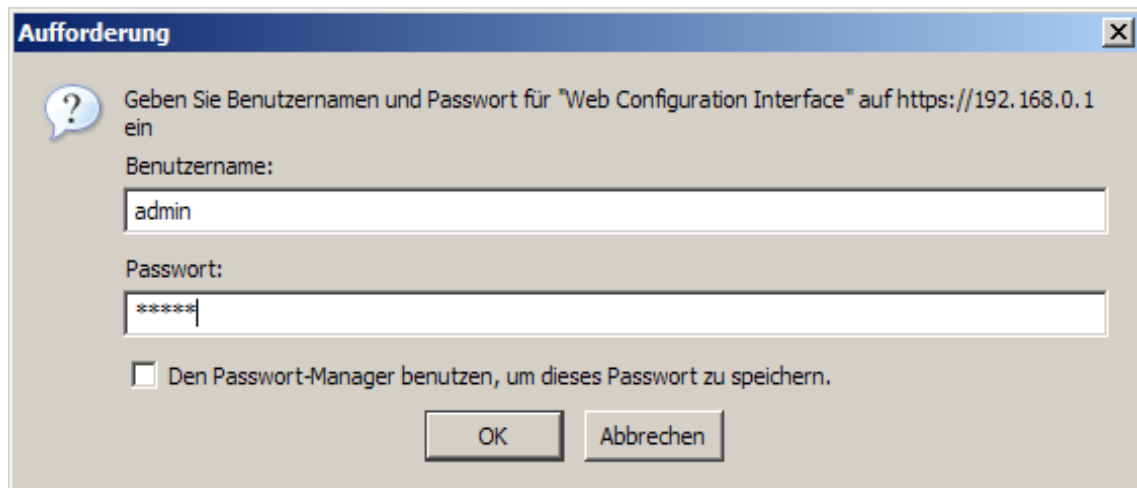
Mozilla Firefox:



Internetexplorer:



4. Im Loginfenster geben Sie nun den Benutzer: „admin“ und als Passwort: „admin“ ein und bestätigen Sie mit OK.



Aufforderung

Geben Sie Benutzernamen und Passwort für "Web Configuration Interface" auf https://192.168.0.1 ein

Benutzername:
admin

Passwort:

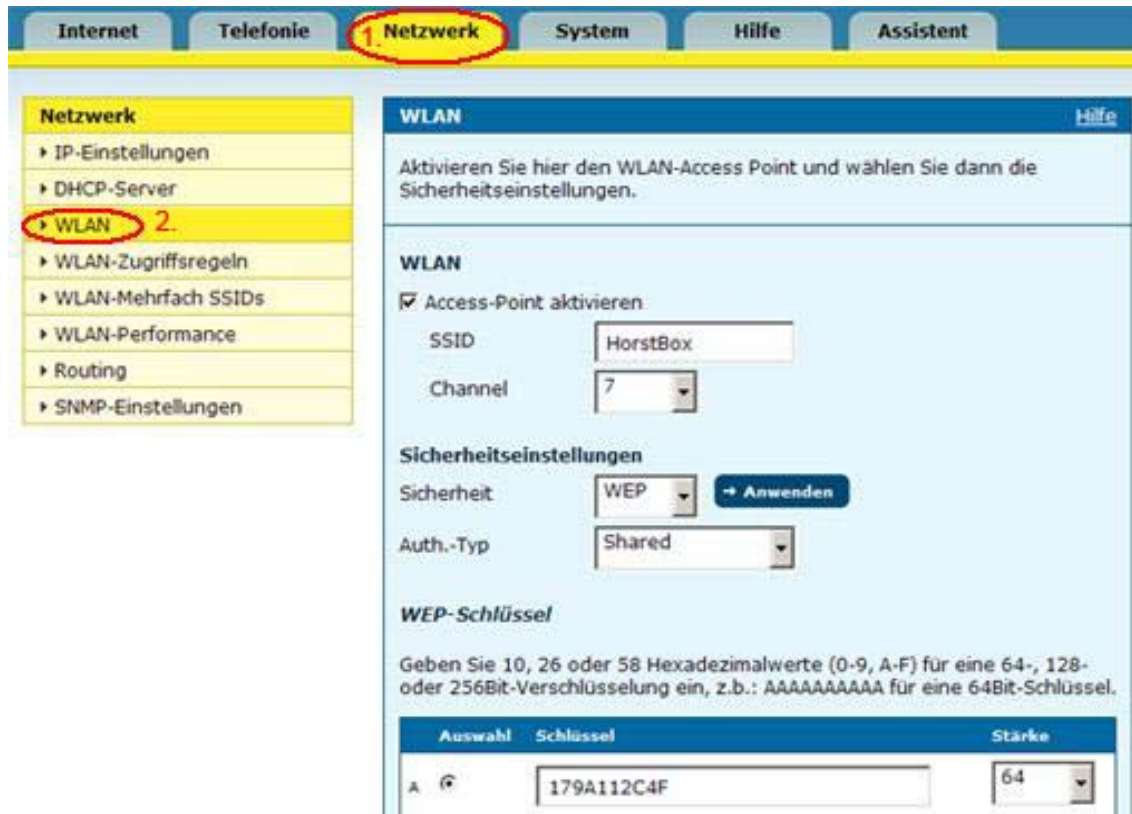
Den Passwort-Manager benutzen, um dieses Passwort zu speichern.

OK Abbrechen

5. Klicken Sie nun im Menü der Horstbox Professional rechts oben auf den Experten-Modus.



6. Klicken Sie nun auf „Netzwerk“ und dann Links auf „WLAN“



The screenshot displays the D-Link web management interface. At the top, there is a navigation bar with tabs for 'Internet', 'Telefonie', '1. Netzwerk', 'System', 'Hilfe', and 'Assistent'. The 'Netzwerk' tab is selected and highlighted with a red circle and the number '1'. On the left side, a sidebar menu lists various network settings, with 'WLAN' highlighted in yellow and circled in red with the number '2'. The main content area is titled 'WLAN' and contains the following configuration options:

- WLAN** (with a 'Hilfe' link): Aktivieren Sie hier den WLAN-Access Point und wählen Sie dann die Sicherheitseinstellungen.
- WLAN**:
 - Access-Point aktivieren
 - SSID:
 - Channel:
- Sicherheitseinstellungen**:
 - Sicherheit:
 - Auth.-Typ:
- WEP-Schlüssel**: Geben Sie 10, 26 oder 58 Hexadezimalwerte (0-9, A-F) für eine 64-, 128- oder 256Bit-Verschlüsselung ein, z.b.: AAAAAAAAAA für eine 64Bit-Schlüssel.

Auswahl	Schlüssel	Stärke
A	<input type="text" value="179A112C4F"/>	<input type="text" value="64"/>



7. Vergeben Sie eine eindeutige SSID. (z.B. „Firmen_WLAN“)
8. Wählen Sie unter Sicherheit die Option „WPA“ aus. Im unteren Fenster werden nun andere Funktionen sichtbar.
9. Setzen Sie den Punkt bei „PSK-Zeichenkette“ und definieren Sie einen Schlüssel zwischen 8 und 63 Zeichen.

Hinweis zur Einrichtung des WLAN

SSID: Der Netzwerkname, der im WLAN ausgestrahlt wird. Ändern Sie diesen um Ihr WLAN von anderen unterscheiden zu können.

Channel: Es stehen 13 WLAN Kanäle zur Auswahl. Finden Sie den für Ihre Umgebung optimalen Kanal. (Tipp: Testen Sie in 3er Schritten)

Sicherheit: Es wird empfohlen die WPA (PSK - Zeichenkette) Verschlüsselung einzusetzen. Definieren Sie einen Schlüssel zwischen 8 und 63 Zeichen (Zeichen a-z und 0-9).

WLAN

Access-Point aktivieren

SSID

Channel

Sicherheitseinstellungen

Sicherheit

Group Key Intervall Sekunden

WPA-Typ

802.1x

IP-Adresse des Servers

Port

Secret

PSK-Hex-Wert

Hex-Wert

PSK-Zeichenkette

Zeichenkette

10. Bestätigen Sie die Änderungen mit „Speichern“. Es erscheint anschließend die Meldung: „Ihre Eingaben und Änderungen wurden erfolgreich gespeichert.“

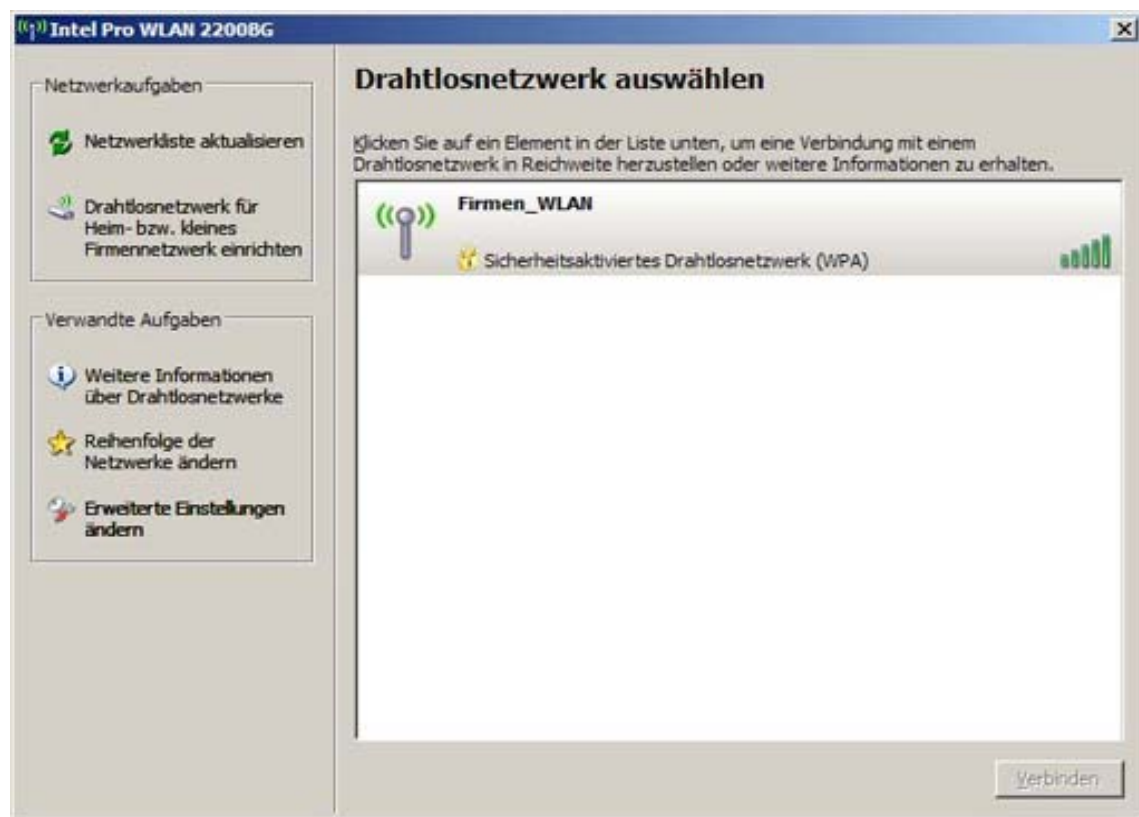
Hinweis: Nach dem Speichern geht die WLAN LED aus und nach ca. 10 Sekunden wieder an. Erst dann sind die Änderungen wirksam.



Einrichtung der Verbindung unter Windows XP (Service Pack 2)

- Rechtsklicken Sie die drahtlose Verbindung in der Taskleiste
- Klicken Sie nun auf „Verfügbare drahtlose Netzwerke anzeigen“

Das folgende Bild zeigt das eingerichtete WLAN mit angepasster SSID und einer WPA-PSK Verschlüsselung.



- Wählen Sie das Netzwerk aus und klicken Sie auf „Verbinden“.
- Nun werden Sie zur Eingabe des, in der Horstbox definierten, Schlüssels aufgefordert. Dieser Schlüssel muss 2 mal eingegeben werden.
- Nach der Eingabe des Schlüssels, in beide Felder, auf „Verbinden“ klicken.



Sobald die Verbindung hergestellt wurde, wird Ihnen dies im Feld mit Ihrer SSID Rechts angezeigt.

