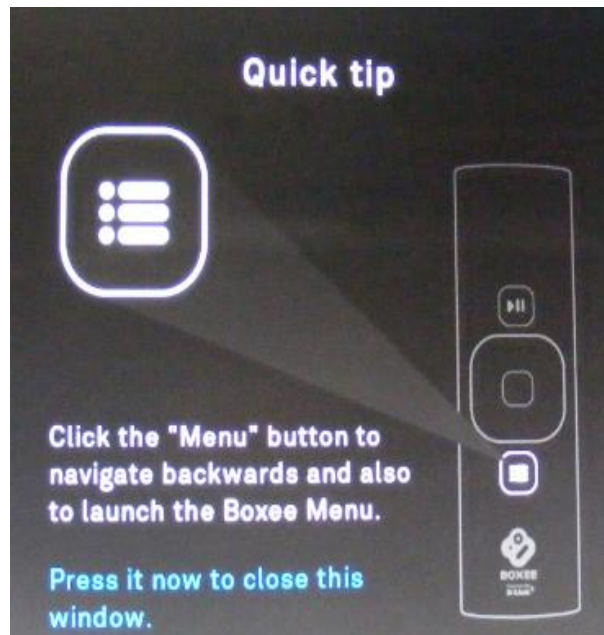


Erste Inbetriebnahme der Boxee Box

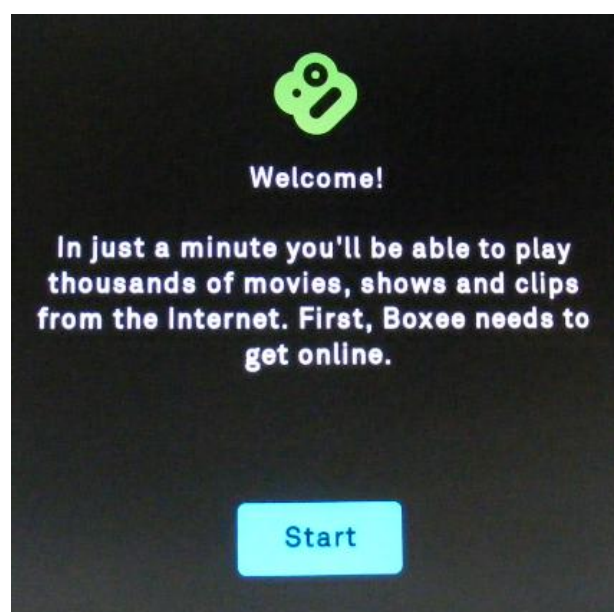
Dieses Dokument beschreibt die Schritte, die zur ersten Inbetriebnahme der Boxee Box notwendig sind.

Die Konfiguration erfolgt mit der mitgelieferten 2-seitigen Fernbedienung.

Das auf dem folgenden Bild dargestellte Symbol ist der Menüknopf der Fernbedienung, das zur Navigation im Boxee Box-Menü notwendig ist.



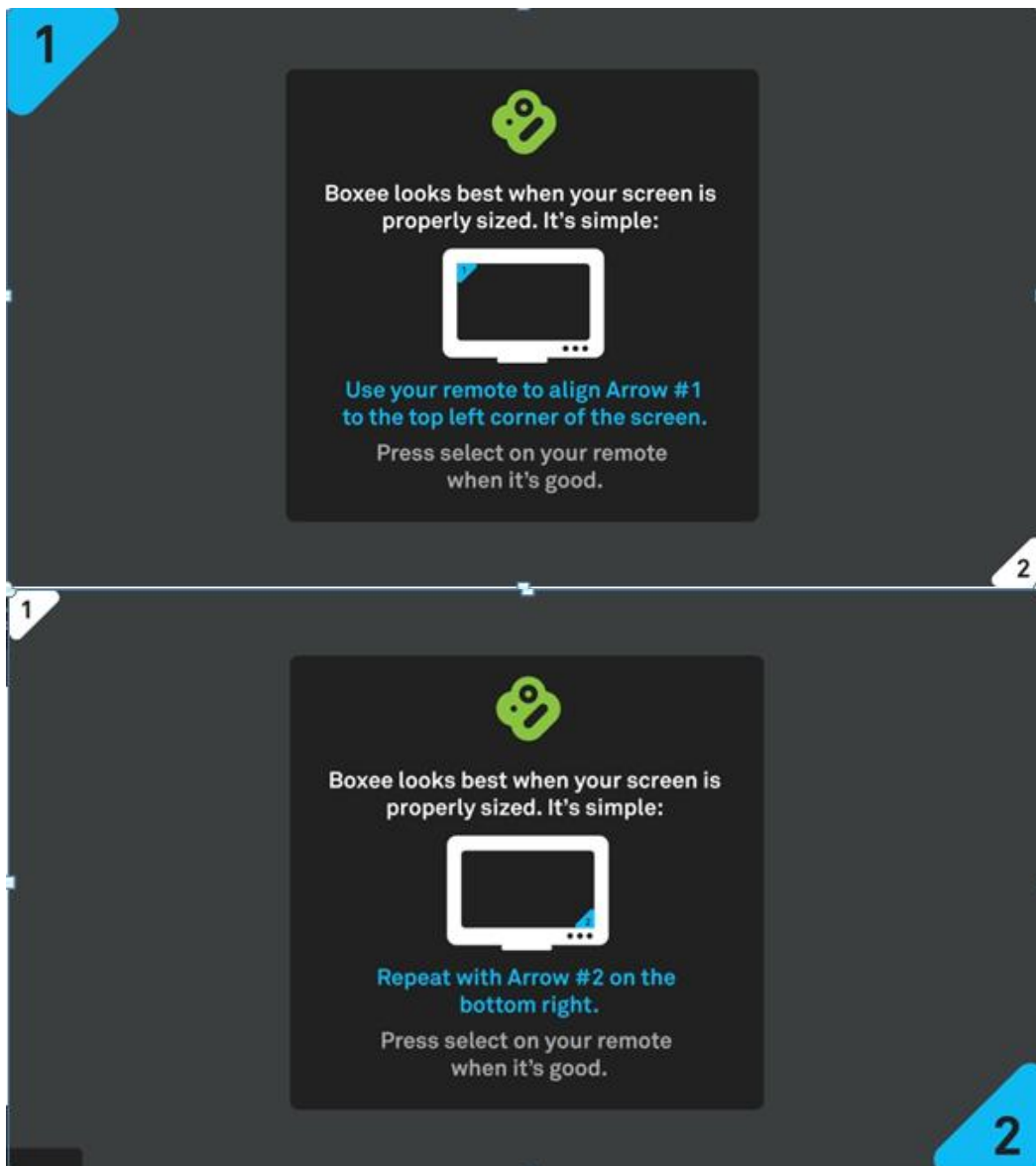
In wenigen Augenblicken können sie auf tausende Filme, Shows und Clips im Internet zugreifen. Die Boxee Box muss dazu nur noch eine Verbindung mit dem Internet herstellen.



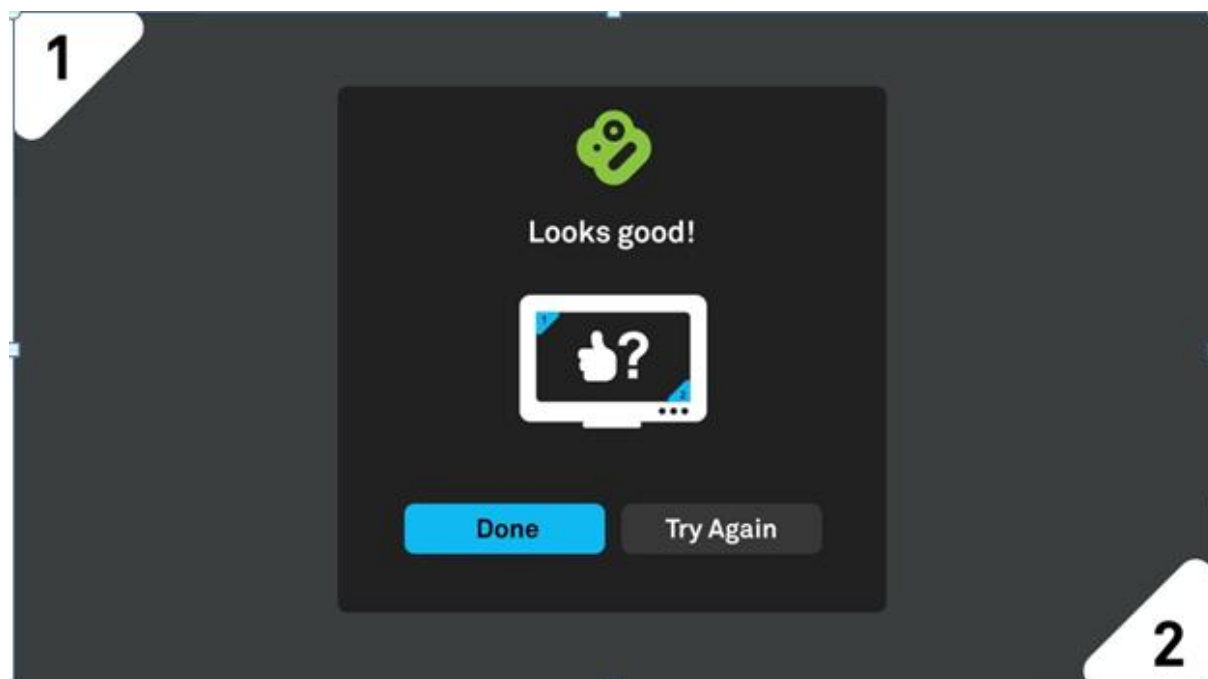
Bildanpassung

Wenn die Boxee Box zum ersten Mal eingeschaltet wird, muss das Bild an den Fernseher angepasst (kalibriert) werden. Diesbezüglich ist in der Boxee Box ein hilfreiches Programm integriert.

Zur optimalen Bildanpassung müssen die Kalibrierungsdreiecke, die am oberen linken Rand (1) und am unteren rechten Rand (2) erscheinen, mit Hilfe der Fernbedienung optimal an die Ecken des Bildschirmes angepasst werden.



Nachdem die Kalibrierung erfolgt ist, kann die Einstellung mit der Fernbedienung bestätigt werden, oder erneut durchgeführt werden.



Benutzerkonto erstellen

Zum Anlegen eines Benutzerkontos muss die Boxee Box wahlweise per **LAN** oder per **WLAN** mit dem Internet verbunden werden. Wenn die Boxee Box über ein LAN-Kabel mit einem Router verbunden wird, der bereits eine Internetverbindung aufgebaut hat, stellt die Boxee Box automatisch eine Verbindung ins Internet her.

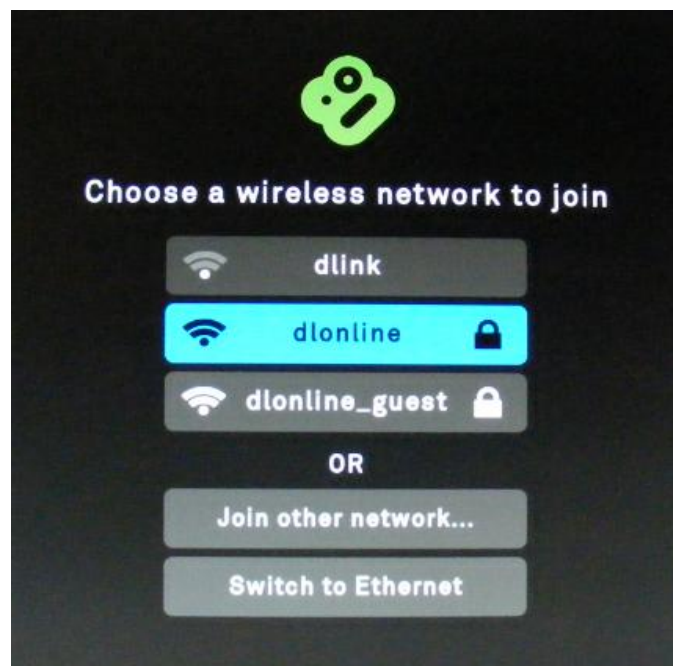
Bitte beachten Sie, dass hierzu die DHCP-Funktion am Router aktiviert sein muss.

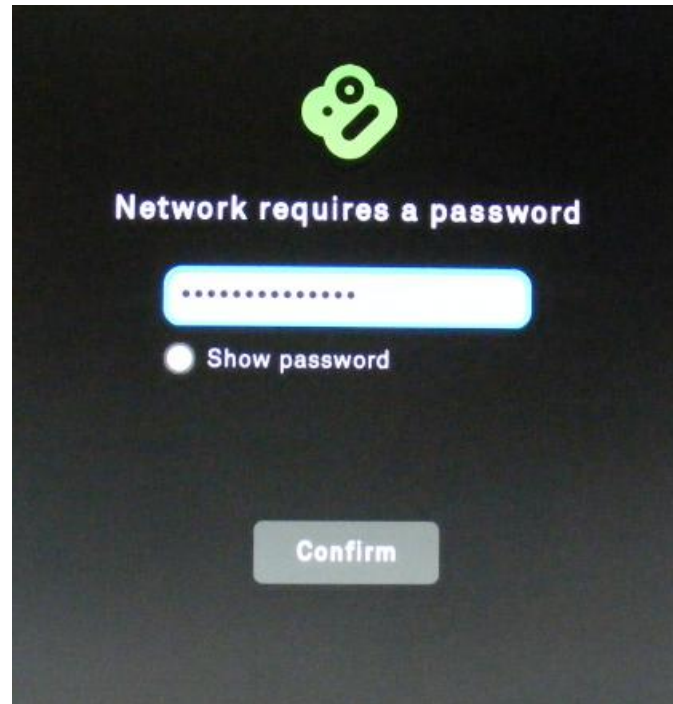
Wenn es nicht möglich ist, die Boxee Box über eine LAN-Verbindung mit dem Internet zu verbinden und zu konfigurieren, kann die Konfiguration auch über eine WLAN-Verbindung erfolgen.

Bitte beachten Sie, dass für eine erfolgreiche WLAN-Verbindung die SSID und der Netzwerkschlüssel (WPA-/WPA2-Schlüssel) vorliegen müssen.

Die Boxee Box listet alle verfügbaren drahtlosen Netzwerke auf, damit eine Verbindung mit dem entsprechenden drahtlosen Netzwerk hergestellt werden kann.

Bitte wählen Sie ihr WLAN aus der Netzwerkliste aus und geben Sie den entsprechenden Netzwerkschlüssel ein.



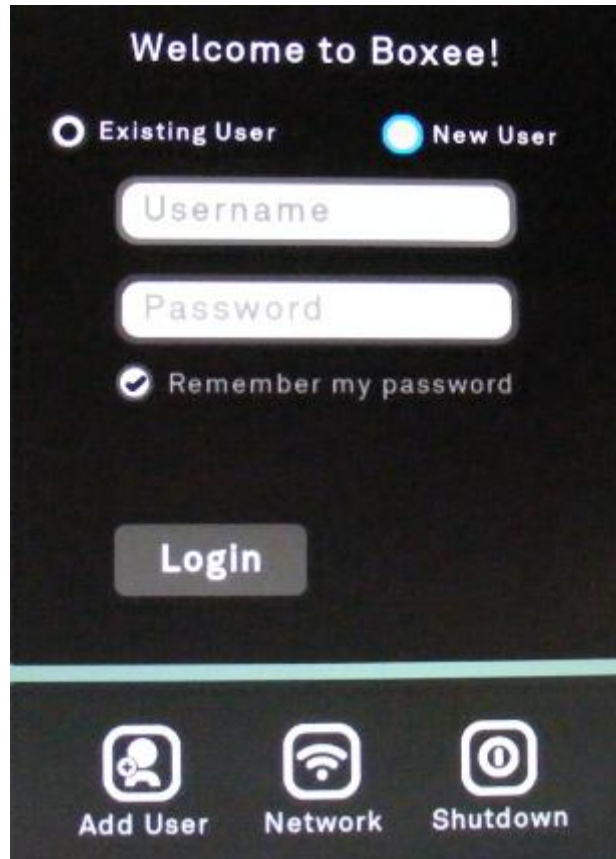


Hinweis: Sollte Ihr WLAN nicht aufgelistet werden, muss im Menü Ihres Routers ein statischer WLAN Kanal von 1 – 11 ausgewählt werden. Danach sollte Ihr WLAN in der Liste mit aufgeführt werden.

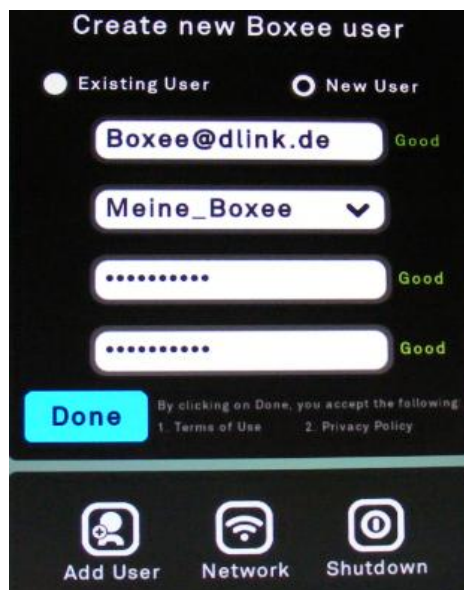
Wir empfehlen eine WPA2-Verschlüsselung mit AES, da bei dieser Verschlüsselung die wenigsten Komplikationen auftreten und die höchste WLAN-Durchsatzrate erzielt werden kann. Wenn Probleme mit dem Netzwerkschlüssel auftreten, kann es an der Komplexität des Netzwerkschlüssels liegen.

Bitte überprüfen Sie, ob eventuell Sonderzeichen im Netzwerkschlüssel enthalten sind. Zur Überprüfung sollte die WLAN-Verbindung mit einem einfachen Netzwerkschlüssel wie z. B. „12345678“ getestet werden, diese Änderung sollten Sie an Ihrem Router/Accesspoint durchführen. Sollte die Verbindung aufgebaut werden, waren höchstwahrscheinlich nicht unterstützte Sonderzeichen im Netzwerkschlüssel enthalten. In diesem Fall sollten Sie einen Netzwerkschlüssel ohne Sonderzeichen konfigurieren.

Navigieren Sie mit Hilfe der Boxee Box-Fernbedienung - wie auf dem folgenden Bild zu sehen - auf „New User“ und geben die benötigten Informationen ein, um ein Benutzerkonto zu erstellen:

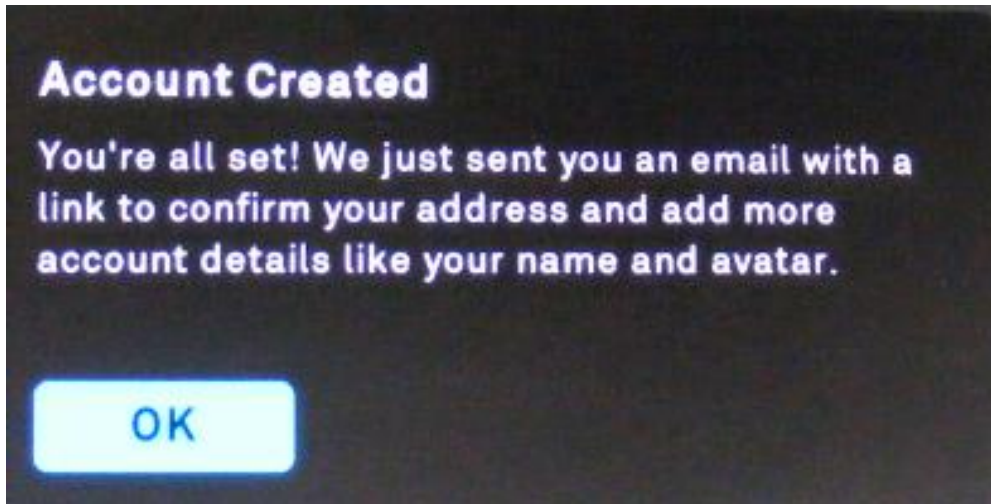


Wenn alle notwendigen Daten eingegeben wurden und der ausgewählte Benutzername noch verfügbar ist, können Sie auf „Done“ klicken und das Benutzerkonto anlegen.

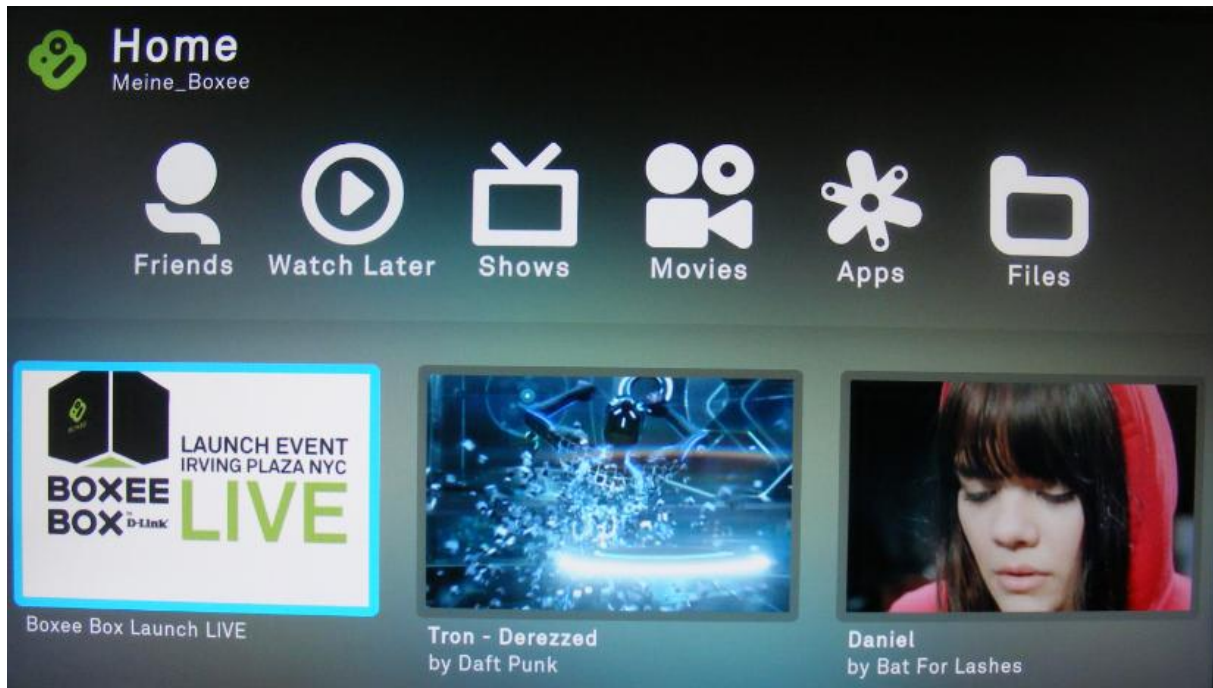


Das neu angelegte Benutzerkonto müsste noch bestätigt werden, damit die Boxee Box im vollen Umfang verwendet werden kann. Sie erhalten nach erfolgreichem Anlegen des Benutzerkontos eine entsprechende Nachricht.

Die Boxee Box kann aber nach der folgenden Meldung bereits in Betrieb genommen werden, so dass die Bestätigung des Benutzerkontos auch später erfolgen kann.



Nach erfolgreicher Einrichtung erscheint das Startmenü der Boxee Box. Das Gerät kann jetzt verwendet werden.



Bitte beachten Sie, dass bestimmte Funktionen erst nach Bestätigung des neu erstellten Benutzerkontos verfügbar sind.

Soziale Netzwerke wie Facebook und Twitter, sowie Dienste wie Googlemail, können unter www.boxee.tv in Ihr Benutzerkonto eingebunden werden.

An dieser Stelle können auch weitere Funktionen wie Watch Later (Favoriten) oder Boxee-Freunde bearbeitet oder hinzugefügt werden.

Weitere Anleitungen zur Boxee Box finden Sie unter:

<ftp://ftp.dlink.de/dsm/dsm-380/documentation>