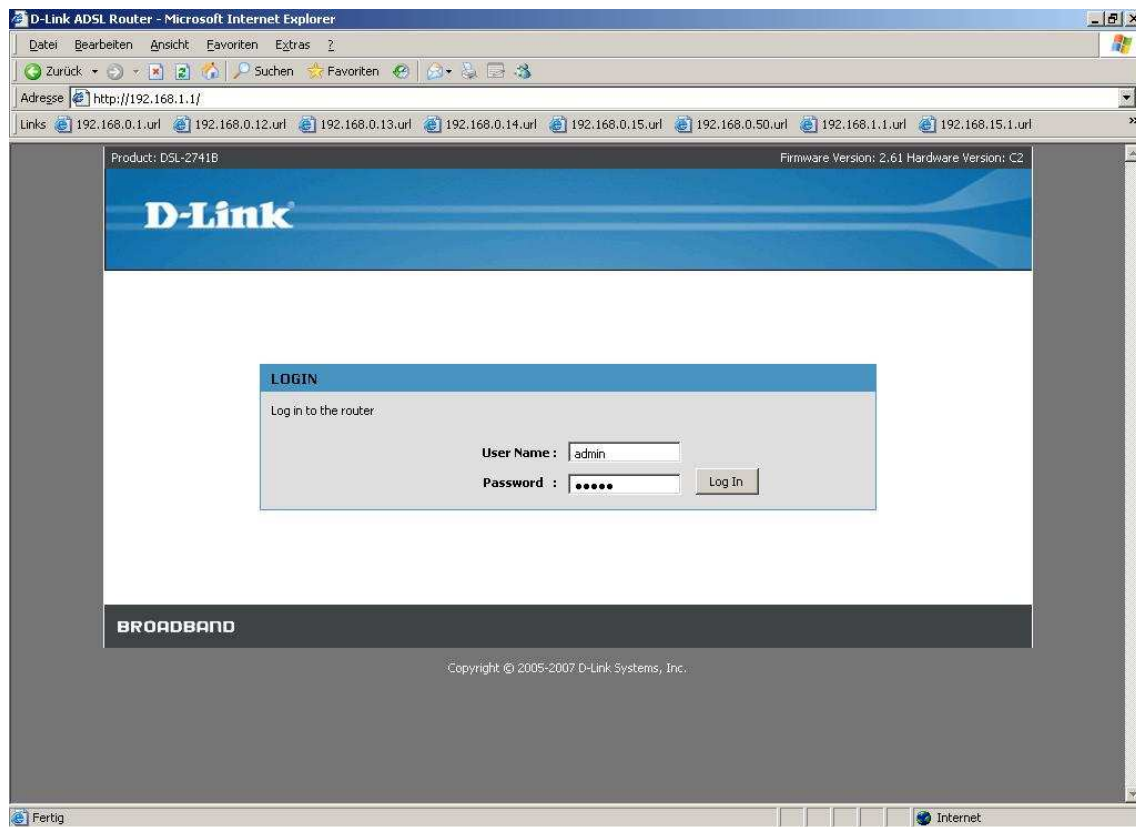


Anleitung zur Einrichtung der Remoteverwaltung

Um vom Internet aus den Zugriff die Konfigurationsoberfläche des DSL-Routers zu erlauben gehen Sie folgendermaßen vor.

Beachten Sie auch die Angaben zur Konfiguration der Netzwerkverbindung, in der dem Gerät beiliegenden Anleitung zur Schnellkonfiguration.

1. Greifen Sie per Webbrowser auf die Konfiguration des DSL-Routers zu.
Die Standard Adresse ist <http://192.168.1.1> .
2. Im Auslieferungszustand ist auf die Konfiguration das Passwort **admin** voreingestellt.
Als „User Name“ und „Password“ geben Sie **admin** ein.
Klicken Sie dann auf „Log In“



3. Wählen Sie auf der linken Seite als Sprache „Deutsch“ aus.
4. Wählen Sie oben das Menü „Erweitert“ und links „Remoteverwaltung“ aus.
5. Setzen Sie bei „Remoteverwaltung aktivieren“ einen Haken.
6. Bei „Port für den Remote-Administrator“ geben sie eine Nummer zwischen 1 und 65535 ein.
7. Haken Sie unter WAN bei HTTP „Aktiviert“ an.
8. Klicken Sie abschließend auf Anwenden.

The screenshot shows the 'REMOTEVERWALTUNG' (Remote Management) configuration page. The 'Remoteverwaltung aktivieren' checkbox is checked. The 'Port für den Remote-Administrator' is set to 8888. The 'Eingangsfiler für den Remote-Administrator' is set to 'Alles erlauben'. Below this is a table for 'FERNZUGRIFFSKONTROLLE' (Remote Access Control).

Service	LAN	WAN
FTP	<input checked="" type="checkbox"/> Aktiviert	<input type="checkbox"/> Aktiviert
HTTP	<input checked="" type="checkbox"/> Aktiviert	<input checked="" type="checkbox"/> Aktiviert
ICMP	<input checked="" type="checkbox"/> Aktiviert	<input type="checkbox"/> Aktiviert
SNMP	<input checked="" type="checkbox"/> Aktiviert	<input type="checkbox"/> Aktiviert
SSH	<input checked="" type="checkbox"/> Aktiviert	<input type="checkbox"/> Aktiviert
TELNET	<input checked="" type="checkbox"/> Aktiviert	<input type="checkbox"/> Aktiviert
TFTP	<input checked="" type="checkbox"/> Aktiviert	<input type="checkbox"/> Aktiviert

Der Zugriff auf die Remoteverwaltung erfolgt dann mittels Webbrowser auf die WAN IP Adresse oder DynDNS Adresse des DSL-Routers mit dem Zusatz Doppelpunkt-Portnummer, z.B.

<http://217.66.34.213:8888>

<http://meinrouter.dyndns.org:8888>

Der Aufruf muss vom Internet kommend erfolgen, also nicht von einem Rechner im LAN hinter dem Router auf dessen WAN Adresse