

Anleitung zur Einrichtung der Portweiterleitung

Die Portweiterleitung dient zur Portfreischaltung (Port Mapping) in der NAT Firewall des Routers. Öffnen Sie nur dann Ports, wenn es für eine bestimmte Anwendung erforderlich ist. Welche Ports dies sind erfahren Sie i.d.R. aus der Anleitung oder vom Hersteller der Anwendung (z.B. von der Internet Homepage).

Beachten Sie auch die Angaben zur Konfiguration der Netzwerkverbindung, in der dem Gerät beiliegenden Anleitung zur Schnellkonfiguration.

1. Greifen Sie per Webbrowser auf die Konfiguration des DSL-Routers zu.
Die Standard Adresse ist <http://192.168.1.1> .
2. Im Auslieferungszustand ist auf die Konfiguration das Passwort **admin** voreingestellt.
Als „User Name“ und „Password“ geben Sie **admin** ein.
Klicken Sie dann auf „Log In“
3. Wählen Sie auf der linken Seite als Sprache „Deutsch“ aus.
4. Wählen Sie oben das Menü „Erweitert“ und links „Portweiterleitung“ aus.



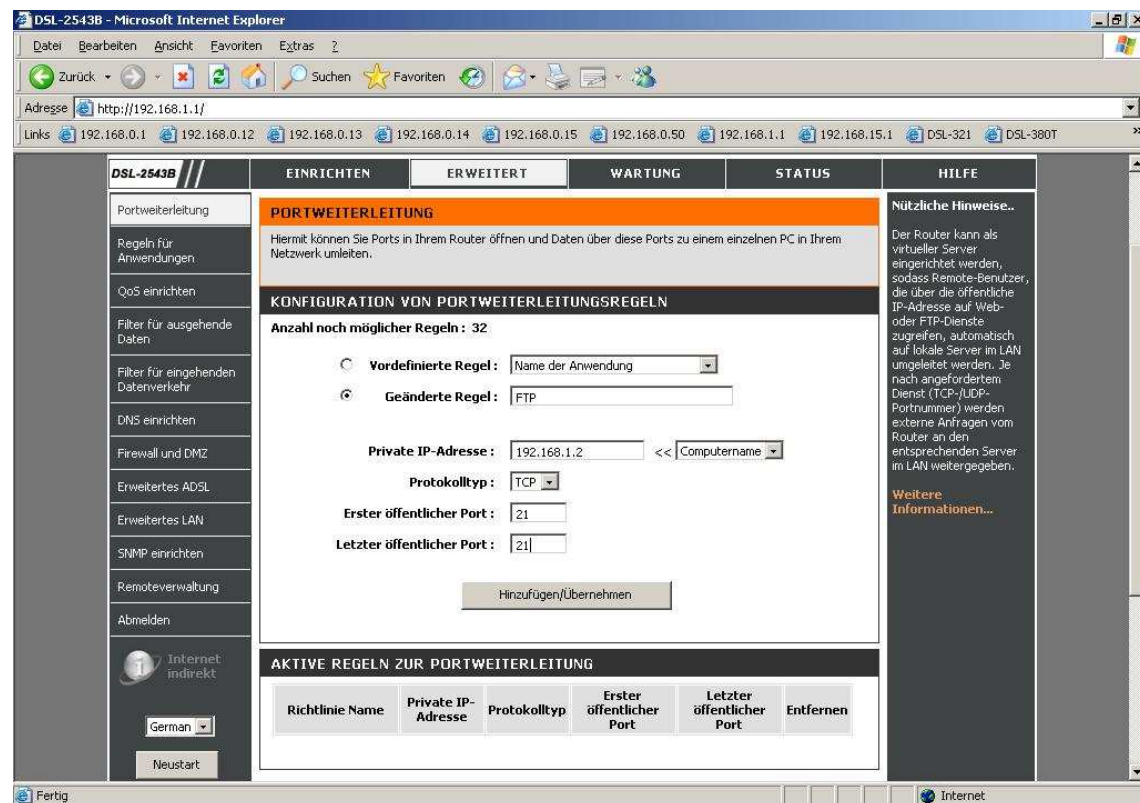
5. Erstellen einer Portfreigabe mit den Vordefinierten Regeln:

Markieren Sie „Geänderte Regel“

Hat der freizugebende Rechner seine IP Adresse vom DHCP Server des Routers bezogen, können Sie diese im Aufklappmenü bei Private IP-Adresse auswählen. Andernfalls tragen Sie die IP Adresse des Rechners ein, für den die Portfreischaltung vorgenommen wird.

Bei Protokolltyp wählen Sie das Protokoll TCP oder UDP aus, oder soll TCP und UDP frei geschaltet werden wählen Sie Alle aus.

Bei Erster und Letzter öffentlicher Port tragen Sie den frei zuschaltenden Port ein. Soll ein Port frei geschaltet werden, tragen Sie diesen in beide Felder ein.

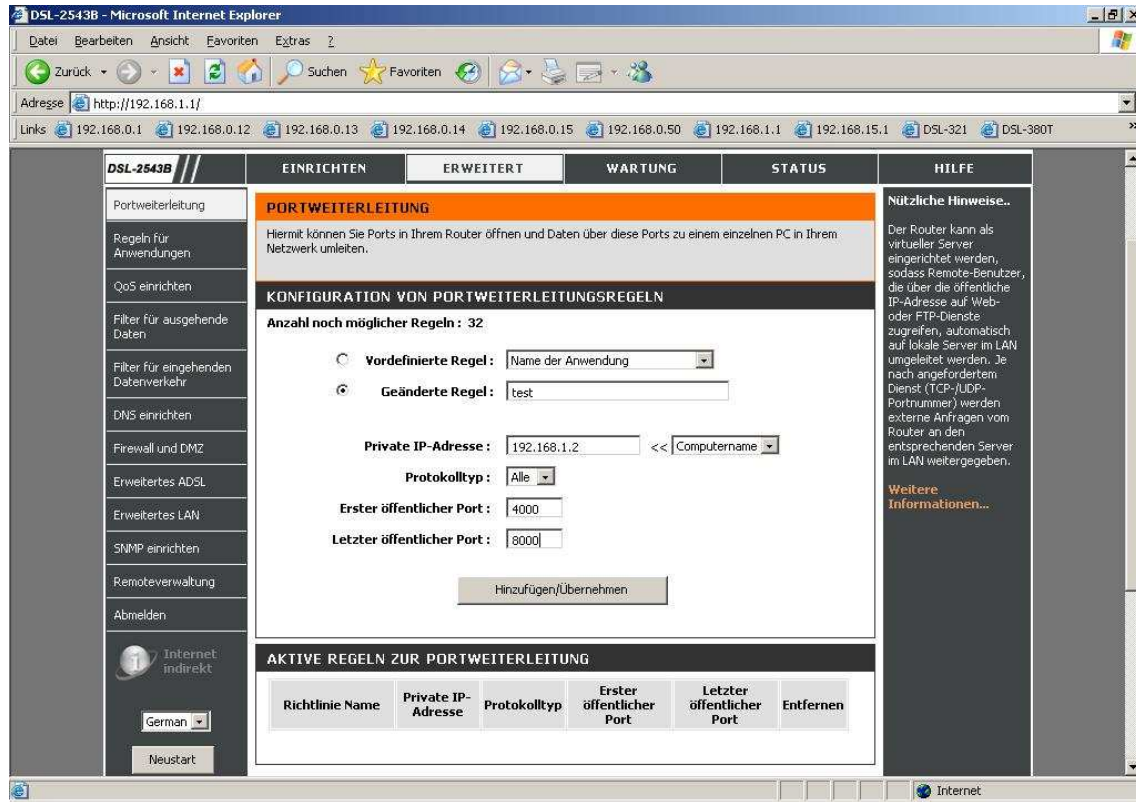


The screenshot shows the configuration interface for a D-Link DSL-2543B router. The main content area is titled 'PORTWEITERLEITUNG' (Port Forwarding). Below this, there is a section for 'KONFIGURATION VON PORTWEITERLEITUNGSREGELN' (Configuration of Port Forwarding Rules). The 'Anzahl noch möglicher Regeln' (Number of possible rules) is 32. Two rule types are shown: 'Vordefinierte Regel' (Predefined Rule) and 'Geänderte Regel' (Modified Rule). The 'Geänderte Regel' is selected, and its configuration is as follows:

- Name der Anwendung:** FTP
- Private IP-Adresse:** 192.168.1.2 (with a dropdown menu for 'Computername')
- Protokolltyp:** TCP
- Erster öffentlicher Port:** 21
- Letzter öffentlicher Port:** 21

A 'Hinzufügen/Übernehmen' button is located below the configuration fields. Below the configuration section, there is a table titled 'AKTIVE REGELN ZUR PORTWEITERLEITUNG' (Active Rules for Port Forwarding) with the following columns: Richtlinie Name, Private IP-Adresse, Protokolltyp, Erster öffentlicher Port, Letzter öffentlicher Port, and Entfernen.

Soll ein Portbereich (Portrange) frei geschaltet werden, tragen Sie den Ersten und den Letzten Port in das entsprechende Feld ein.



Klicken Sie Auf Hinzufügen/Übernehmen um die erstellte Regel zu übernehmen.



6. Ändern oder Löschen einer Portfreigabe:

Um eine Portfreigabe zu ändern klicken Sie bei der zu ändernden Regel auf „Bearbeiten“.

Oben können Sie die Regel ändern. Klicken Sie abschließend auf Hinzufügen/Übernehmen um die geänderte Regel zu übernehmen.

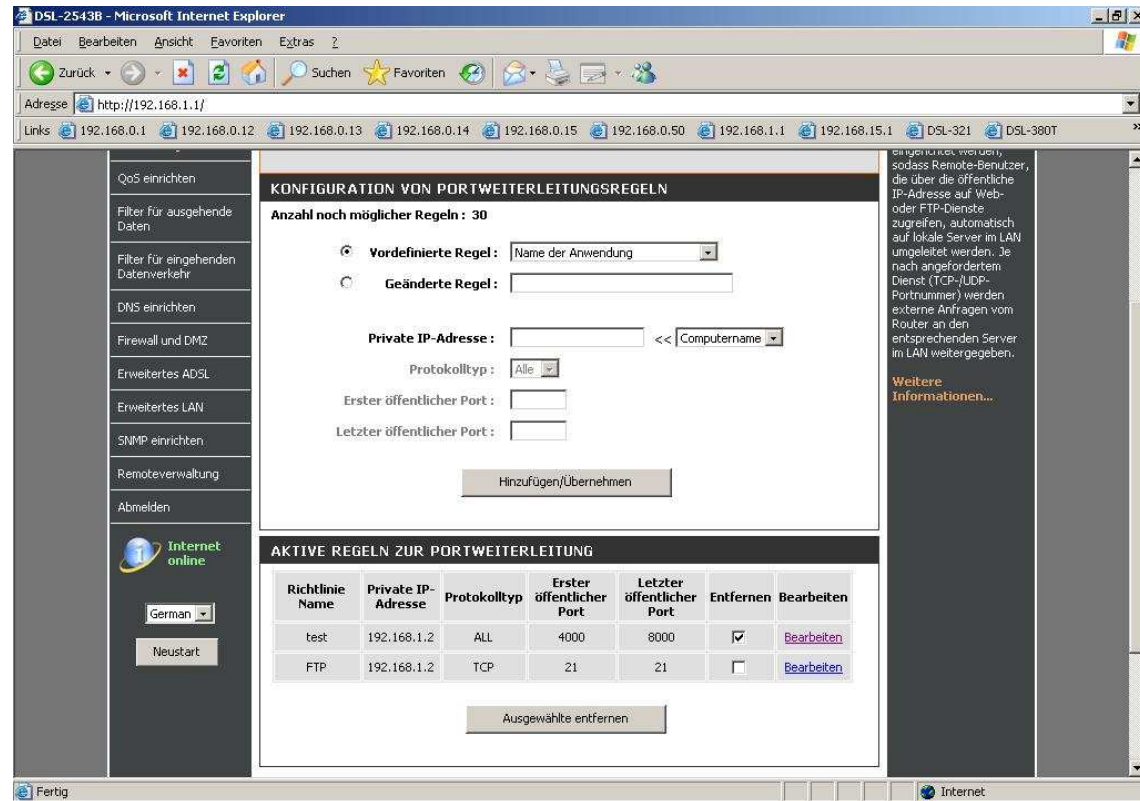
The screenshot shows the web interface of a D-Link DSL-2543B router. The browser window is titled "DSL-2543B - Microsoft Internet Explorer" and the address bar shows "http://192.168.1.1/". The main content area is titled "KONFIGURATION VON PORTWEITERLEITUNGSREGELN" (Configuration of Port Forwarding Rules). It shows a list of rules with "test" selected. The configuration fields for the selected rule are: "Vordefinierte Regel" (Predefined Rule) set to "Name der Anwendung", "Geänderte Regel" (Modified Rule) set to "test", "Private IP-Adresse" (Private IP Address) set to "192.168.1.2", "Protokolltyp" (Protocol Type) set to "Alle" (All), "Erster öffentlicher Port" (First Public Port) set to "4000", and "Letzter öffentlicher Port" (Last Public Port) set to "8000". A "Hinzufügen/Übernehmen" (Add/Apply) button is visible below the fields. Below the configuration area is a table titled "AKTIVE REGELN ZUR PORTWEITERLEITUNG" (Active Rules for Port Forwarding). The table has columns for "Richtlinie Name", "Private IP-Adresse", "Protokolltyp", "Erster öffentlicher Port", "Letzter öffentlicher Port", "Entfernen", and "Bearbeiten". Two rules are listed: "test" and "FTP".

Richtlinie Name	Private IP-Adresse	Protokolltyp	Erster öffentlicher Port	Letzter öffentlicher Port	Entfernen	Bearbeiten
test	192.168.1.2	ALL	4000	8000	<input type="checkbox"/>	Bearbeiten
FTP	192.168.1.2	TCP	21	21	<input type="checkbox"/>	Bearbeiten

An "Ausgewählte entfernen" (Remove Selected) button is located below the table. The left sidebar contains various configuration options like "Anwendungen", "QoS einrichten", "Filter für ausgehende Daten", etc. The bottom status bar shows "Fertig" (Done) and "Internet".

Um eine Portfreigabe zu löschen markieren Sie rechts unter „Entfernen“ die zu löschende Regel.

Klicken Sie dann unten auf „Ausgewählten entfernen“ um die markierte Regel zu löschen.



Hinweis:

Stellen Sie bitte sicher, dass der Zugriff auf den geöffneten Port vom Internet kommend erfolgt, also nicht von einem Rechner im LAN hinter dem Router auf dessen WAN oder DynDNS Adresse.

Ein solches Out-In bzw. Loopback funktioniert bei den meisten NATs nicht.

