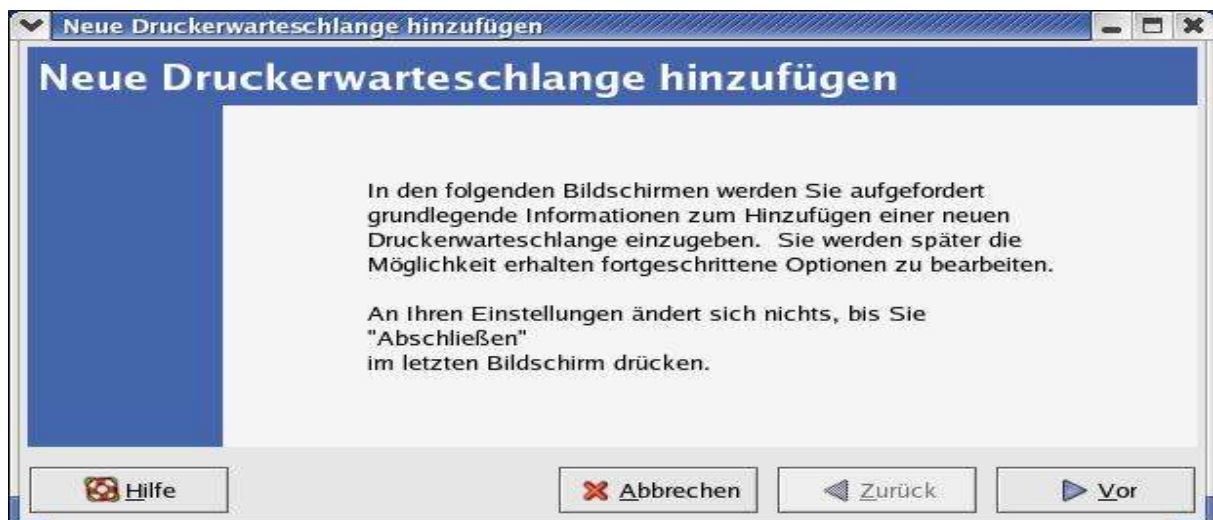


Installationsanleitung für Router mit integriertem Printserver (z.B. DI-707P, DI-714P+) unter Linux RH9.0

Klicken Sie auf den „Start“ Button -> Systemeinstellungen -> Printing und geben dann das ROOT Kennwort ein



Klicken Sie auf **NEU**



Klicken Sie auf **VOR**

Neue Druckerwarteschlange hinzufügen

Warteschlangenname

Bitte geben Sie einen Namen für diese Warteschlange an.
Wählen Sie einen kurzen Namen, welcher mit einem Buchstaben beginnt und keine Leerstellen enthält.

Name:

Über:

Sie können, sofern Sie möchten, eine Beschreibung des Druckers eingeben, welche Ihnen bei der Identifizierung des Druckers helfen kann.

Kurze Beschreibung:

Hilfe Zurück

Geben Sie optional eine kurze Beschreibung und Klicken Sie auf **VOR**

Neue Druckerwarteschlange hinzufügen

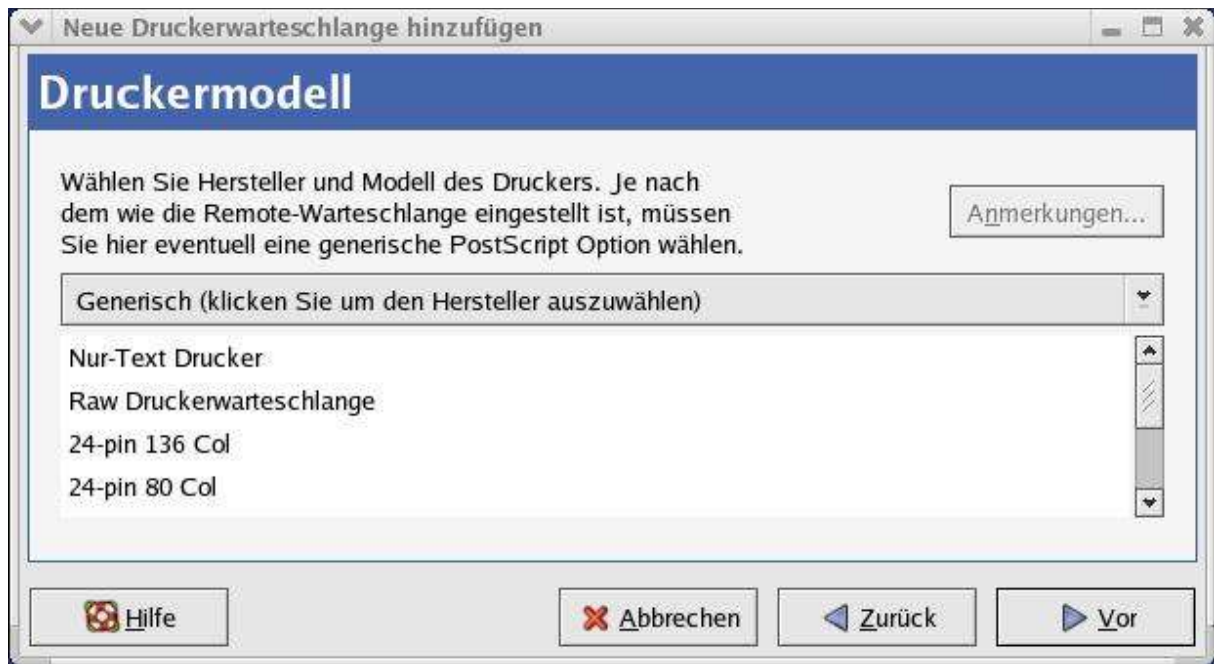
Warteschlangentyp

Warteschlangentyp auswählen:

Server: Warteschlange:

Hilfe Zurück

Wählen Sie unter Warteschlangentyp **Networked Unix (LPD)** aus.
Geben Sie unter Server die IP Adresse des Routers an (hier im Beispiel 192.168.0.1)
Und unter Warteschlangenname **lp** (Wichtig : LP muss klein geschrieben werden)



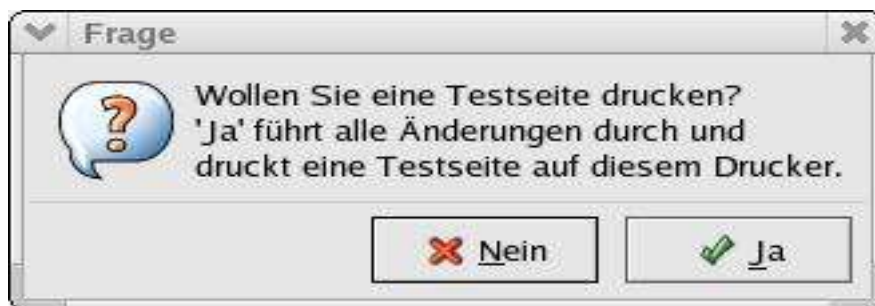
Klicken Sie auf **GENERISCH**



und wählen Ihren Drucker aus (Hier im Beispiel HP Laserjet 2100)



Bestätigen Sie das Fenster mit **ANWENDEN**



Wenn Sie eine Testseite drucken möchten, klicken Sie auf **JA**



Die Konfiguration ist somit abgeschlossen.