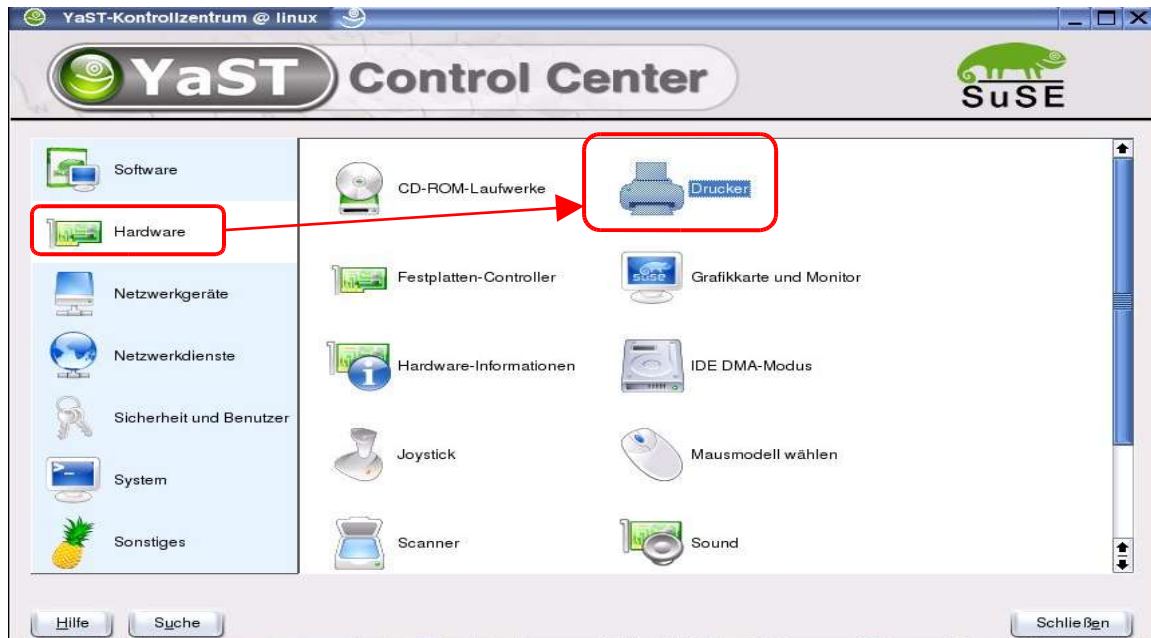
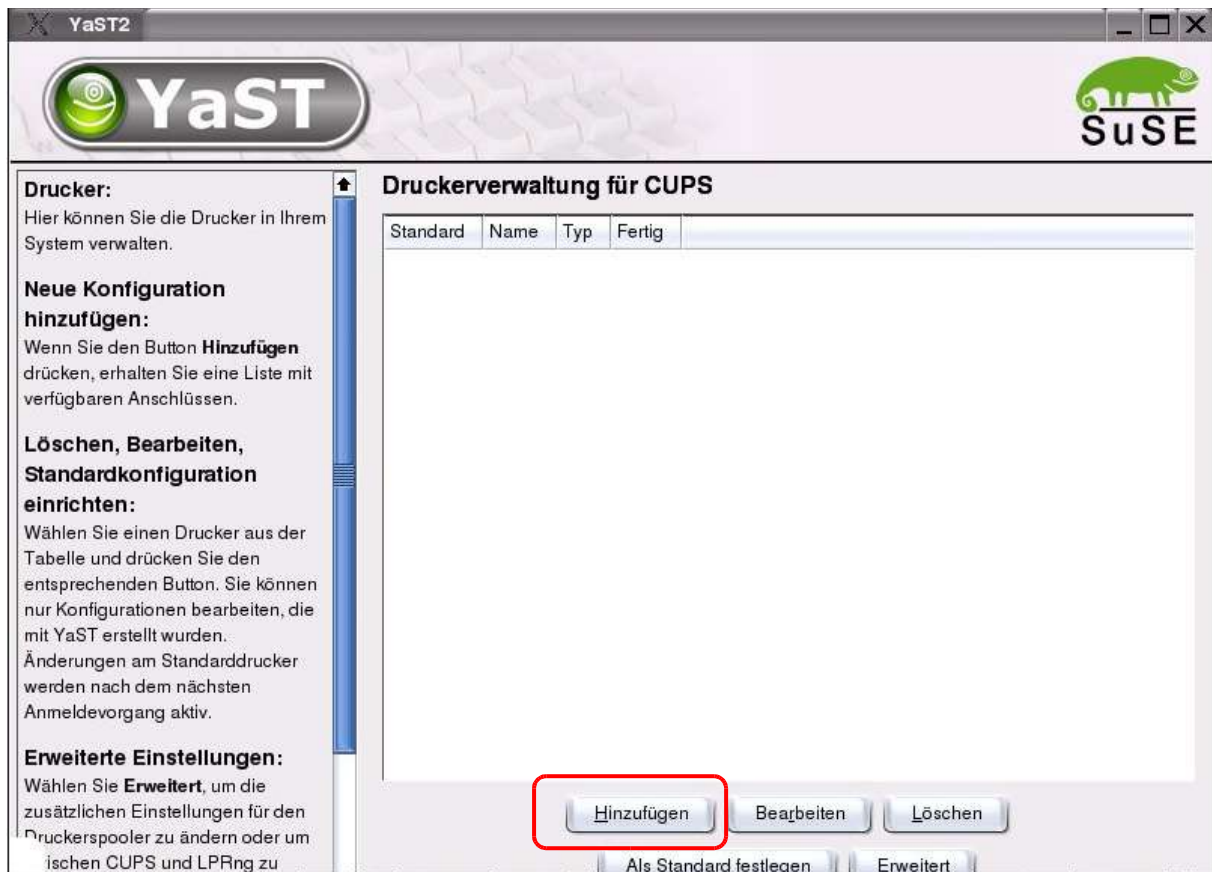


Installation eines Printservers unter SuSE 9.0

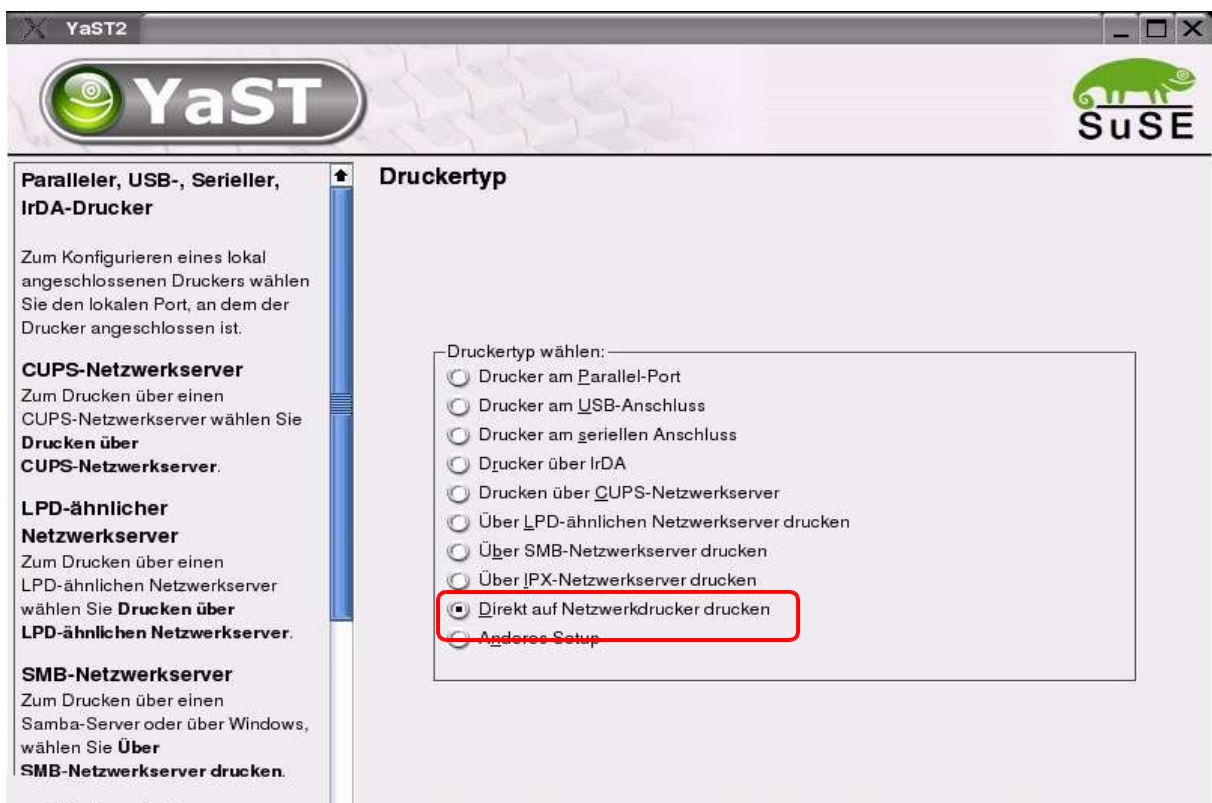
Starten Sie Yast2 und geben das Root Passwort ein. Klicken Sie auf Hardware, dann auf Drucker.



Klicken Sie auf **ÄNDERN**



Klicken Sie auf **HINZUFÜGEN**



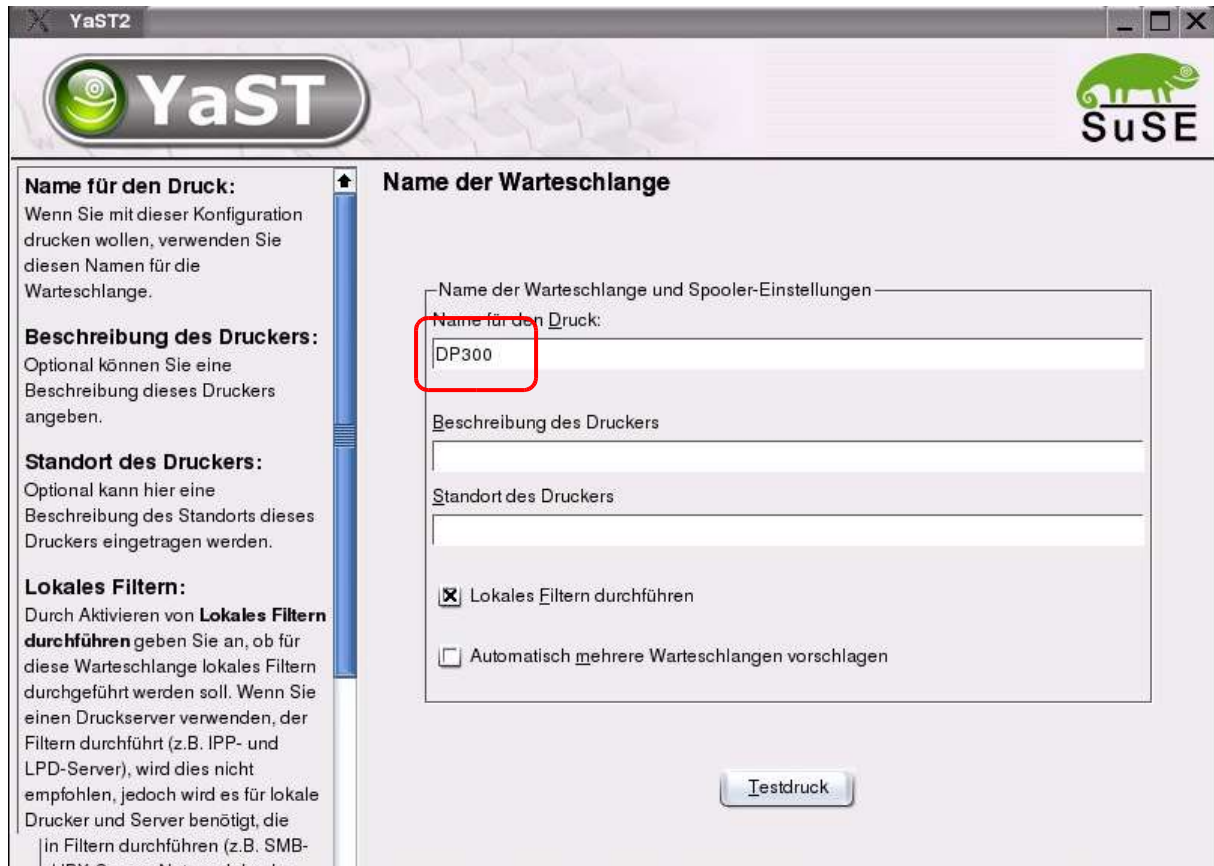
Markieren Sie **Direkt auf Netzwerkdrucker drucken** und klicken auf **WEITER**



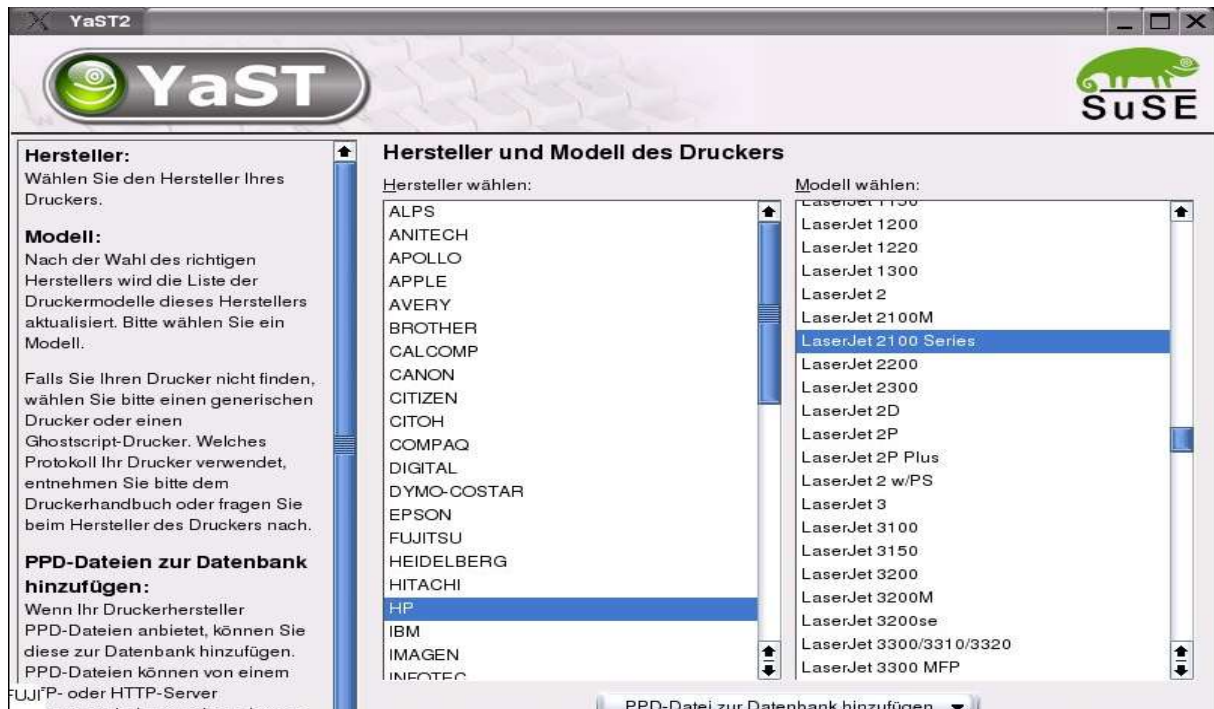
Markieren Sie Klicken Sie auf **ÄNDERN** und klicken auf **WEITER**



Geben Sie unter Rechnername der Druckervers die IP Adresse des Printservers ein (Standard IP Adresse ist 192.168.0.10). Wenn Sie den DP-300+ oder DP-303 einsetzen, muss die Portnummer dem LPT Port angepasst werden (LPT2= 9101 ; LPT3= 9102)



Vergeben Sie einen Namen für den Drucker und klicken auf **WEITER**



Wählen Sie Ihren Druckertreiber aus und klicken auf **WEITER**

YaST2

YaST 

Name:
Sie können den Gerätenamen für den Zugriff auf die Konfiguration im Spool-System ändern. Hier können auch Einstellungen für den Seitenvorschub geändert werden

Modell:
Wenn Sie Ihren Drucker mit einem anderen Treiber testen wollen, können Sie hier einen wählen.

Anschluss:
Sie können den Anschluss für diesen Drucker ändern.

Einstellungen für den Druckerfilter:
Hier können Sie die Filteroptionen bearbeiten. Diese Optionen unterscheiden sich für die verschiedenen Druckermodelle.

Einstellungen für Beschränkungen:
Sie können festlegen, welche Nutzer diese Warteschlange


Konfiguration bearbeiten

Bereich für Optionen	Aktuelle Werte
Name und Grundeinstellungen	DP300
Druckermodell	HP LaserJet 2100 Series
Druckerkonfiguration	HP LaserJet 2100 Foomatic/pxlmono (recommended) (HP/La
Anschluss	Direkt an den TCP-Port angeschlossener Drucker 192.168.192
Einstellungen für den Druckerfilter	
Einstellungen für Beschränkungen	
Status- und Banner-Einstellungen	

Bearbeiten Test

Bestätigen Sie die Angaben mit **OK**

YaST2

YaST 

drücken, erhalten Sie eine Liste mit verfügbaren Anschlüssen.

Löschen, Bearbeiten, Standardkonfiguration einrichten:
Wählen Sie einen Drucker aus der Tabelle und drücken Sie den entsprechenden Button. Sie können nur Konfigurationen bearbeiten, die mit YaST erstellt wurden. Änderungen am Standarddrucker werden nach dem nächsten Anmeldevorgang aktiv.

Erweiterte Einstellungen:
Wählen Sie **Erweitert**, um die zusätzlichen Einstellungen für den Druckerspooler zu ändern oder um zwischen CUPS und LPRng zu wechseln.

Änderungen speichern:
Zum Speichern der Änderungen drücken Sie den Button **Beenden**.

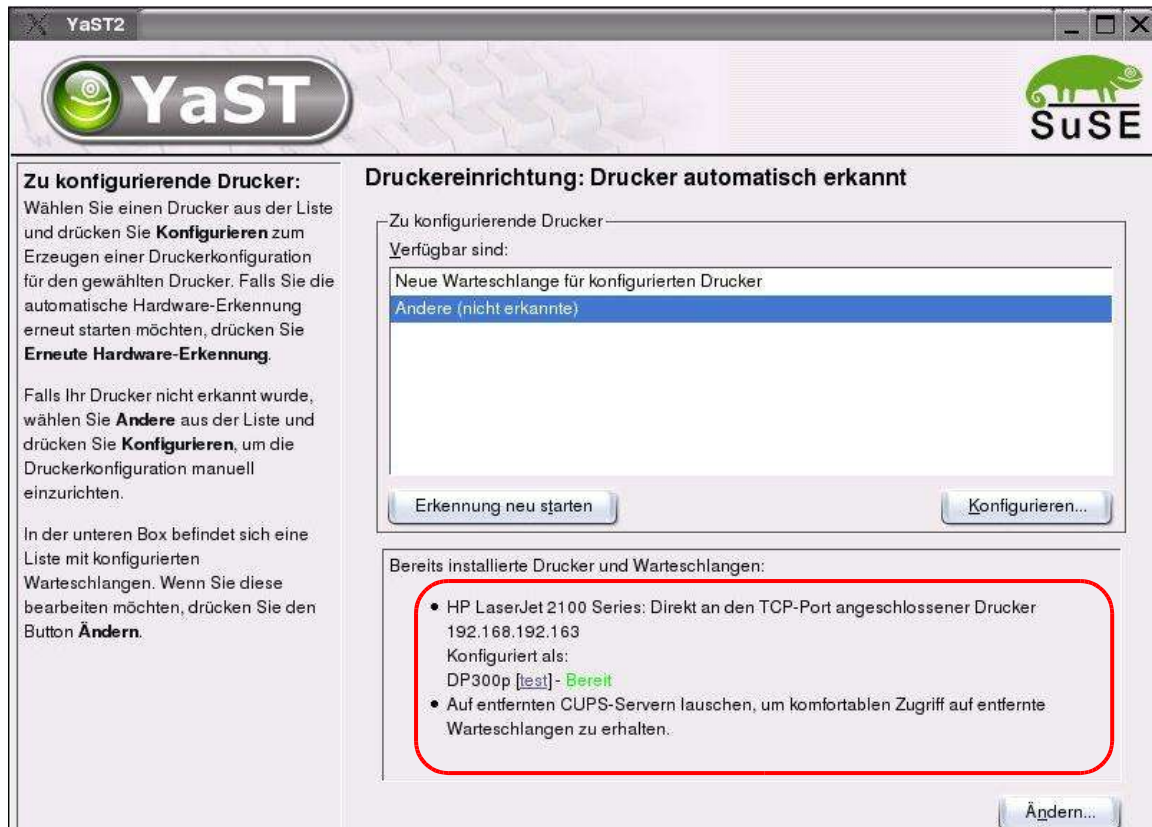
Änderungen verwerfen:
Wenn Sie die Änderungen nicht

Druckerverwaltung für CUPS

Standard	Name	Typ	Fertig
→	DP300p	Direkt an den TCP-Port angeschlossener Drucker 192.168.192.163	

Hinzufügen Bearbeiten Löschen

Als Standard festlegen Erweitert



Wird der eingerichtete Drucker als bereit angezeigt ist die Installation abgeschlossen. Bestätigen Sie mit **BEENDEN**, damit die Änderungen gespeichert werden.