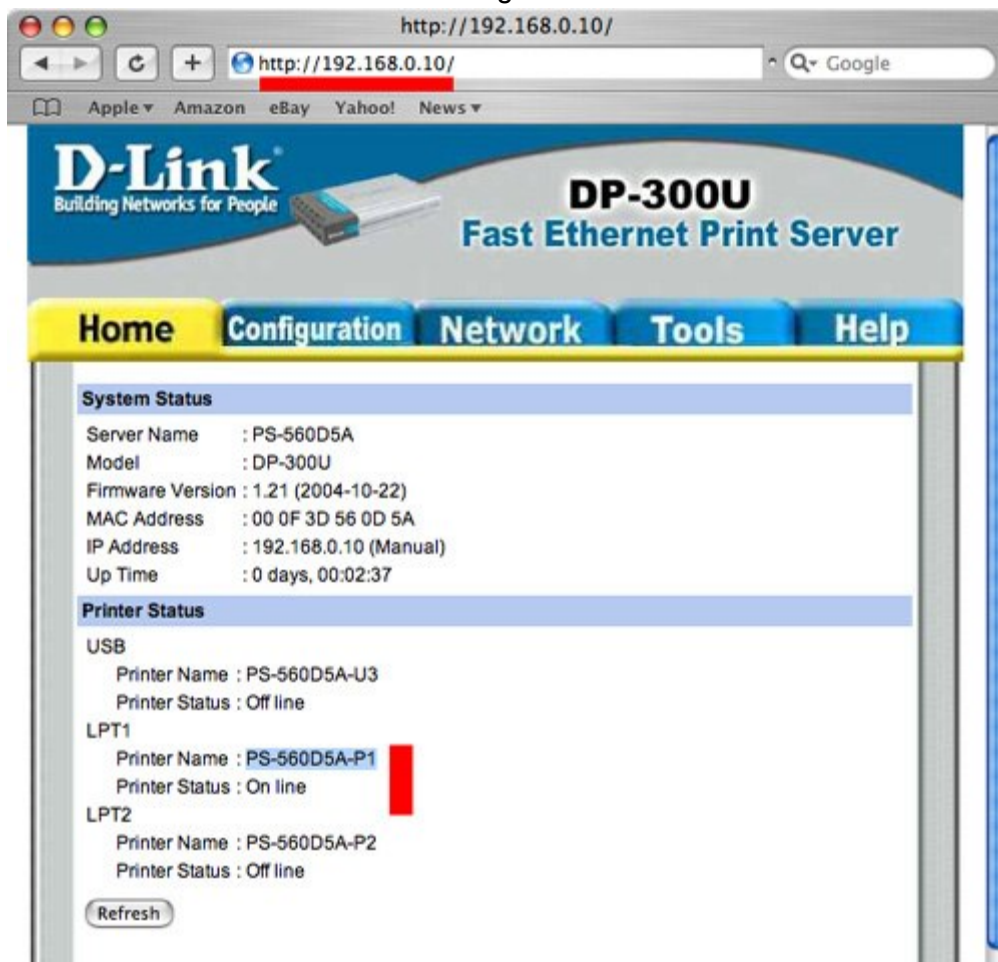


Einleitung

Diese Anleitung beschreibt, wie man einen Drucker an einem Printserver unter Mac OS X 10.4. (Tiger) einrichtet.

Feststellen der Konfiguration des Printservers

Zunächst melden Sie sich auf Ihrem Printserver an, und stellen Sie die IP-Adresse des Printservers und den Namen der Warteschlange fest.

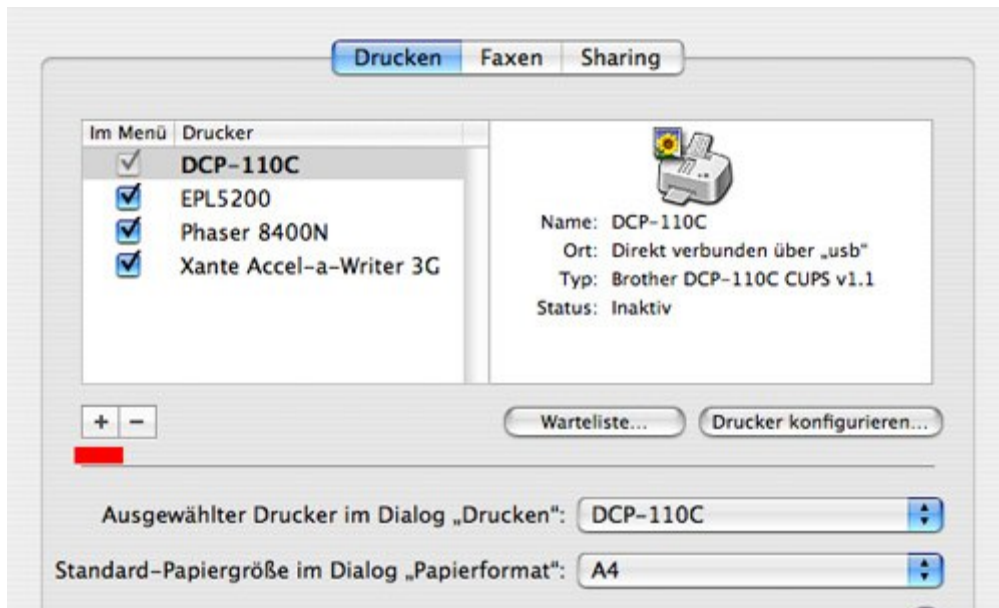


In diesem Beispiel lautet die Adresse des Printservers im Netzwerk „192.168.0.10“. Der Name der Warteschlange ist für den an dem Anschluss LPT1 (Parallel) angeschlossenen Drucker „PS-560D5A-P1“

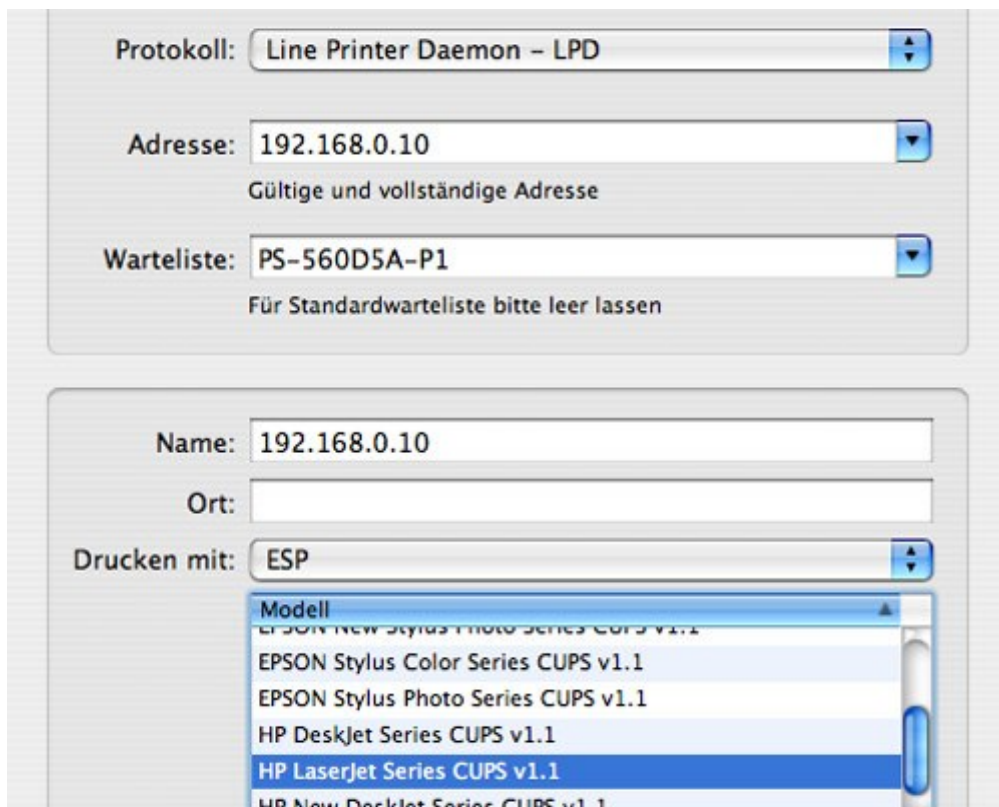
Einrichtung des Druckers unter Mac OS X

Starten Sie die Drucker-Konfiguration in den Systemeinstellungen (*Apfel* -> *Systemeinstellungen* -> *Drucken & Faxen*)





Klicken Sie hier auf das Symbol „+“ um einen neuen Drucker hinzuzufügen.



Wählen Sie als Protokoll den „Line Printer Daemon -LPD“ und geben Sie die IP-Adresse und den Warteschleifennamen an.

Wählen Sie einen Namen für den Drucker im Feld Name, hier muss nicht die IP-Adresse stehen - Sie können den Namen frei wählen!

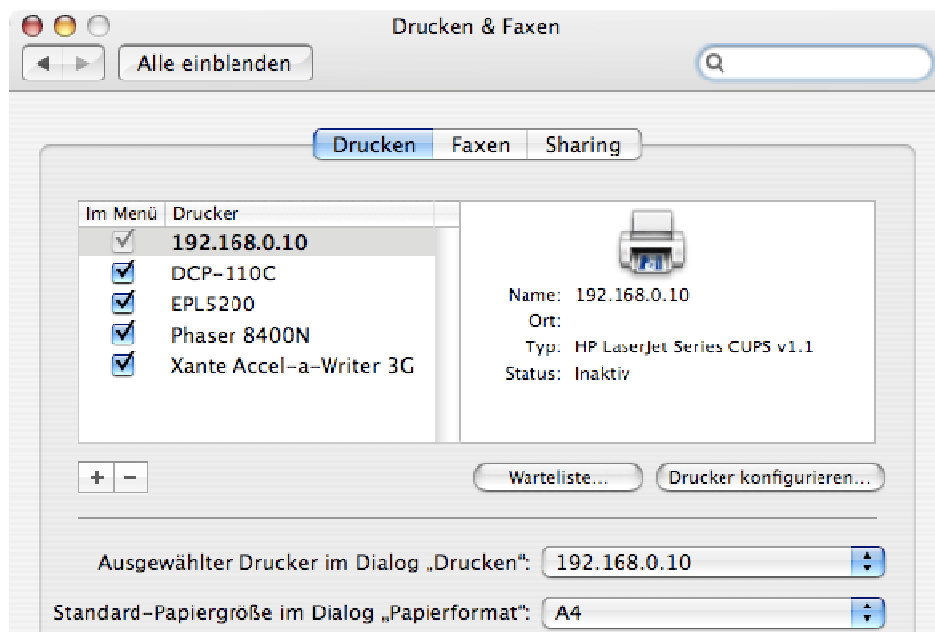
Wählen Sie außerdem den Hersteller und Treiber Ihres Druckers aus.



Wichtiger Hinweis!

Sollte der Drucker bei den anschließenden Testdrucken, nur wirre Zeichen ausgeben, so ist der Treiber nicht kompatibel. Es handelt sich dann nicht um ein Problem mit dem Printserver. Im Beispiel wurde ein alternativer Treiber aus der Serie ESP gewählt, um einen HP Laserjet anzusteuern.

Abschluss der Installation



Wenn Sie Ihren neu eingerichteten Drucker bevorzugt benutzen wollen, dann wählen Sie ihn bitte im Dialog „Ausgewählter Drucker im Dialog Drucken“ aus.

Denken Sie daran, auch die Papiergröße richtig zu wählen.

Klicken Sie auf „Drucker konfigurieren, um weitere Optionen einzustellen. Im Dialog „Name & Standort“ können Sie den Druckernamen und den Standort ändern.

