

## Produkt-Highlights

### Robustes Design

Hohe EMV-Beständigkeit, Lüfterloses Design und ein breiter Betriebstemperaturbereich in Kombination mit einem IP40-Gehäuse für den Einsatz in rauen Umgebungen.

### Industrieller Einsatz

Kompaktes Plug-and-Play-Design, das die Montage auf DIN-Schienen unterstützt und einen flexiblen und schnellen Einsatz ermöglicht.



## DIS-100E-05

# Fast Ethernet Industrial Unmanaged Switch

## Wichtigste Merkmale

### Robustes Design mit hoher Redundanz

- Lüfterloses Design mit passiver Kühlung
- Betriebstemperatur im Industriebereich (-40 bis 75 °C)
- Hohe EMS-Ausdauer
- Langlebiges Gehäuse mit Schutzart IP40
- Doppelte Stromeingänge für redundante Stromversorgungen
- Integrierter 6-kV-Überspannungsschutz an Kupferports
- Plug-and-Play-Installation

### Erweiterte Funktionen

- 1,5K-Jumbo-Frames
- IEEE 802.3az Energy Efficient Ethernet
- Energieeinsparung durch Verbindungsstatus

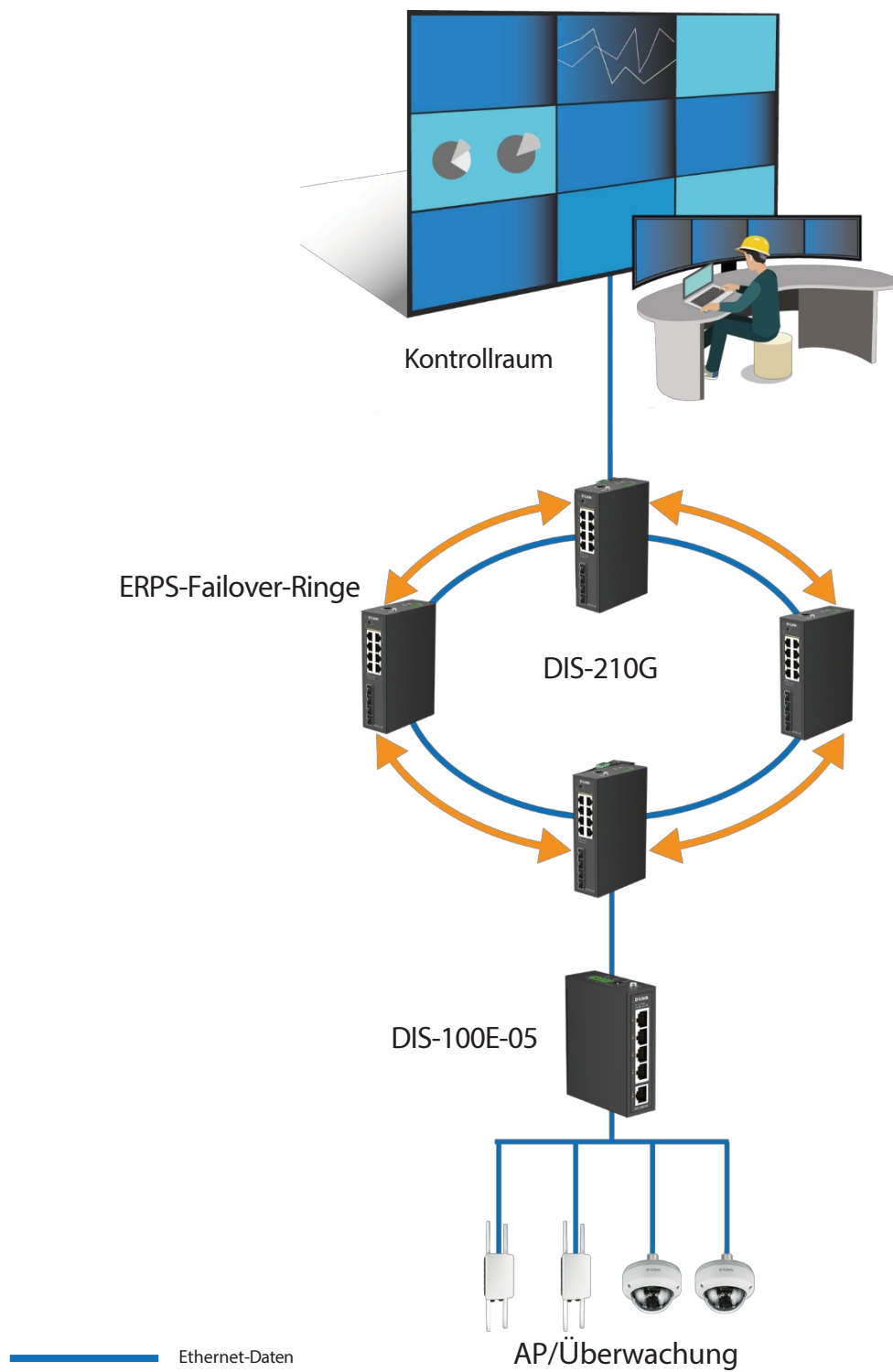
Der DIS-100E-05 Fast Ethernet Industrial Unmanaged Switch zeichnet sich durch ein robustes Design aus, wodurch er sich ideal für den Einsatz in industriellen und Außenüberwachungsanwendungen eignet und selbst den rauen Umgebungsbedingungen standhält. Darüber hinaus ist der DIS-100E-05 Plug-and-Play-fähig, was eine mühelose und schnelle Bereitstellung ermöglicht.

## Langlebig, zuverlässig und effizient

Der Switch DIS-100E-05 ist in einem hochbeständigen Metallgehäuse mit Schutzart IP40 untergebracht, um ihn vor rauen Umgebungsbedingungen zu schützen. Eine hohe elektromagnetische Störfestigkeit (EMS) schützt ihn vor unerwünschten Auswirkungen beim Betrieb in Umgebungen mit starken elektromagnetischen Störungen. Das lüfterlose Design verlängert die Lebensdauer des DIS-100E-05 und ermöglicht gleichzeitig den Betrieb in einem breiten Temperaturbereich von -40 °C bis 75 °C. Dank seiner DIN-Schienenmontagefähigkeit lässt sich der DIS-100E-05 nahtlos in Ihre industrielle Geräteinfrastruktur integrieren. Darüber hinaus unterstützt der DIS-100E-05 eine doppelte Stromversorgung, was eine redundante Stromversorgungsconfiguration ermöglicht, um sicherzustellen, dass der Switch auch bei Ausfall der primären Stromversorgung weiter funktioniert.

## Green Ethernet-Technologie

Der DIS-100E-05 verfügt über grüne Technologie: IEEE 802.3az Energy-Efficient Ethernet (EEE). Energy-Efficient Ethernet reduziert den Stromverbrauch des Switches bei geringer Netzwerkauslastung und senkt so effektiv die Betriebskosten in Zeiten der Inaktivität.



Technische Daten

Modellnummer	DIS-100E-05	
Hardware-Version	A1	
Schnittstellen	5 x 10/100 Mbit/s Ethernet-Ports	
Port-Funktionen	<ul style="list-style-type: none"><li>• IEEE 802.3 für Ethernet</li><li>• IEEE 802.3u für Fast Ethernet</li></ul>	<ul style="list-style-type: none"><li>• IEEE 802.3z für Gigabit-Glasfaser</li><li>• IEEE 802.3az Energieeffizientes Ethernet (EEE)</li></ul>
Medien-Schnittstellenaustausch	Automatische MDI/MDIX-Anpassung für alle Twisted-Pair-Ports	
Leistung		
Switching-Kapazität	1 Gbit/s	
Übertragungsmethode	Store-and-Forward	
MAC-Adressentabelle	1K	
Maximal 64 Byte Paketweiterleitungsrate	0,74 Mpps	
Paketspeicher	0,448 MB	
LED		
Leistung (pro Gerät)	✓	
Verbindung/Aktiv/Geschwindigkeit (pro RJ-45-Anschluss)	✓	
Physikalisch		
Stromeingang	12 bis 55 VDC Klemmenblock mit zwei Eingängen	
Maximale Leistungsaufnahme	Maximal: 1,45 W	
Standby-Leistungsaufnahme	Maximal: 1,03 W	
Wärmeabgabe	4,95 BTU/h	
MTBF	> 200.000 Stunden	
Betriebstemperatur	-40 bis 75 °C (-40 bis 167 °F)	
Lagertemperatur	-40 bis 85 °C (-40 bis 185 °C)	
Luftfeuchtigkeit bei Betrieb	5 % bis 95 % relative Luftfeuchtigkeit	
Luftfeuchtigkeit bei Lagerung	5 % bis 95 % relative Luftfeuchtigkeit	
Material	Metallgehäuse mit Schutzart IP40	
Installation	DIN-Schiene	
Abmessungen (L x B x H)	100 x 76,5 x 30 mm (3,94 x 3,01 x 1,18 Zoll)	
Gewicht	0,27 kg (0,60 lbs)	
Zertifizierungen		
Sicherheit	cUL, CB, CE, BSMI	
EMI	CE Klasse A, VCCI Klasse A, FCC Klasse A, IC, BSMI, RCM	
Bestellinformationen		
DIS-100E-05	5 Ports 10/100 Mbit/s industrieller nicht verwalteter Switch, DIN	