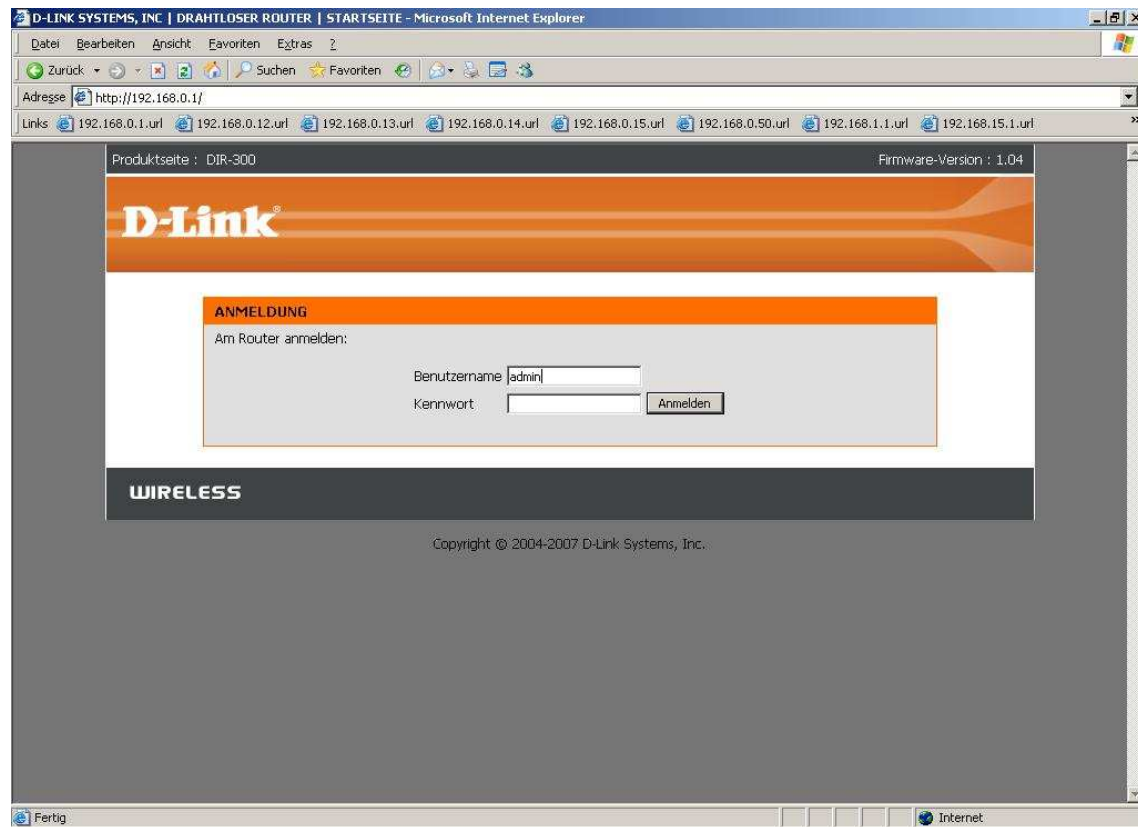


Anleitung zur Konfiguration des QoS

Um das Quality of Service (QoS) zu konfigurieren gehen Sie folgendermaßen vor.

1. Greifen Sie per Webbrowser auf die Konfiguration des DIR-Routers zu.
Die Standard Adresse ist <http://192.168.0.1> .
2. Im Auslieferungszustand ist auf die Konfiguration kein Passwort gesetzt.
Als „Benutzername“ geben Sie **admin** ein, lassen das „Kennwort“ Feld leer und klicken Sie auf „Anmelden“.



3. Klicken Sie oben auf „Erweitert“ und links auf „QoS Engine“.

Setzen Sie unten bei „Verzögerungen eliminieren (VoIP, Streamin)“ einen Haken.

Wählen Sie oben über die Aufklappmenüs die Upload- und Download-Geschwindigkeit aus, die Ihnen Ihr Provider zur Verfügung stellt.

Ist der exakte Wert für Ihre Upload-Geschwindigkeit nicht dabei, wählen Sie eine Stufe niedriger aus.

Ist der exakte Wert für Ihre Download-Geschwindigkeit nicht dabei, wählen Sie eine Stufe höher aus.

Ein zu hoher Wert bei Upload bzw. zu niedriger Download führt ansonsten schnell zu einem Datenstau.

Klicken Sie abschließen unten auf „Einstellung speichern“ um die Eingaben zu übernehmen.

The screenshot shows the D-Link DIR-300 web interface in Microsoft Internet Explorer. The browser address bar shows 'http://192.168.0.1/adv_qos.php'. The interface has a navigation menu on the left with 'QoS Engine' selected. The main content area is titled 'QoS (QUALITY OF SERVICE)' and contains the following sections:

- QoS (QUALITY OF SERVICE)**: A text block explaining the QoS engine's function to improve VoIP and streaming quality by prioritizing traffic. Below it are buttons for 'Einstellungen speichern' and 'Einstellungen nicht speichern'.
- BANDBREITE**: A section for bandwidth settings. It includes dropdown menus for 'Uplink-Geschwindigkeit' (set to 64 Kbps) and 'Downlink-Geschwindigkeit' (set to 64 Kbps). A list of available speeds is shown: 64 Kbps, 128 Kbps, 256 Kbps, 512 Kbps, 1 Mbps, 2 Mbps, 4 Mbps, 8 Mbps, 16 Mbps, 32 Mbps, and FULL. A text block below explains that the upstream bandwidth should be chosen based on the provider's offer.
- QoS (QUALITY OF SERVICE)**: A section with a checked checkbox for 'Verzögerung eliminieren (VoIP, Streaming)'. Below it are buttons for 'Einstellungen speichern' and 'Einstellungen nicht speichern'.

On the right side, there is a 'Nützliche Hinweise' section with a tip about the QoS-Engine function.

6. Die Einstellungen werden nun vom Router gespeichert und übernommen.

