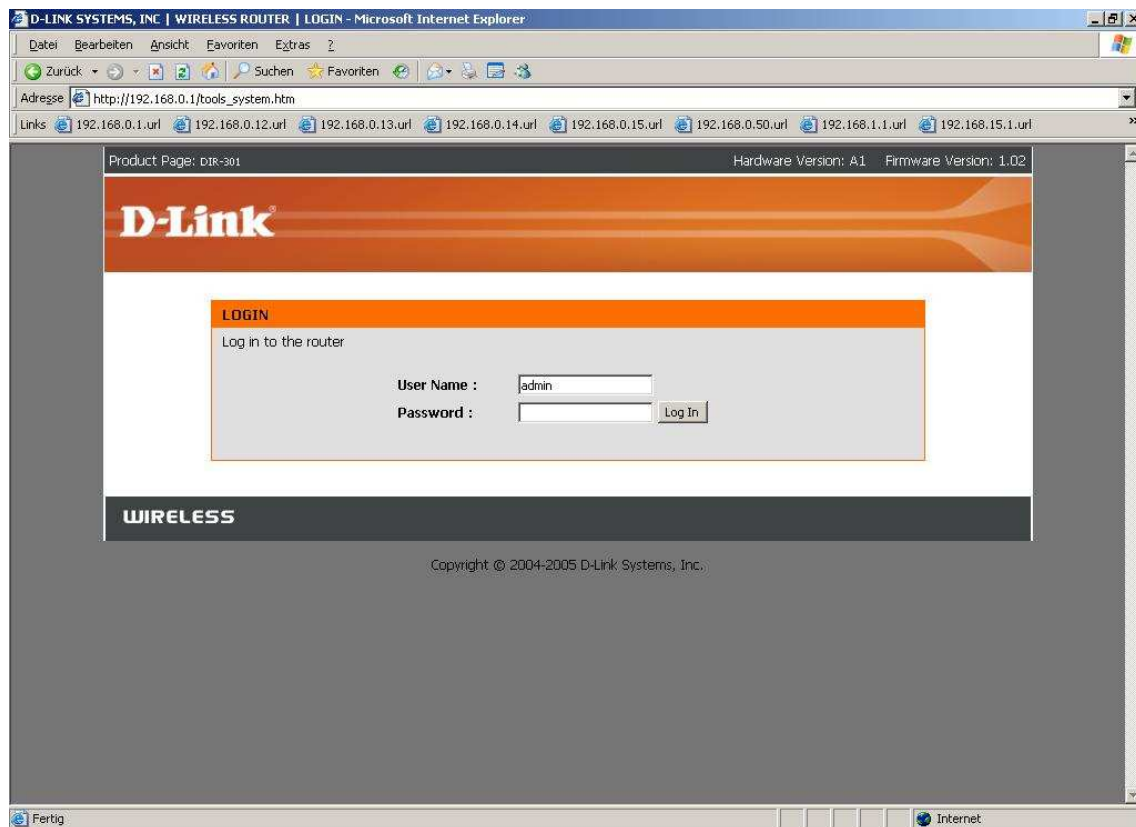


Anleitung zur Konfiguration von IP Filtern

Um bestimmten IP Adressen im LAN den Zugriff auf das Internet oder auf bestimmte TCP/UDP Ports zu verweigern, gehen Sie folgendermaßen vor.

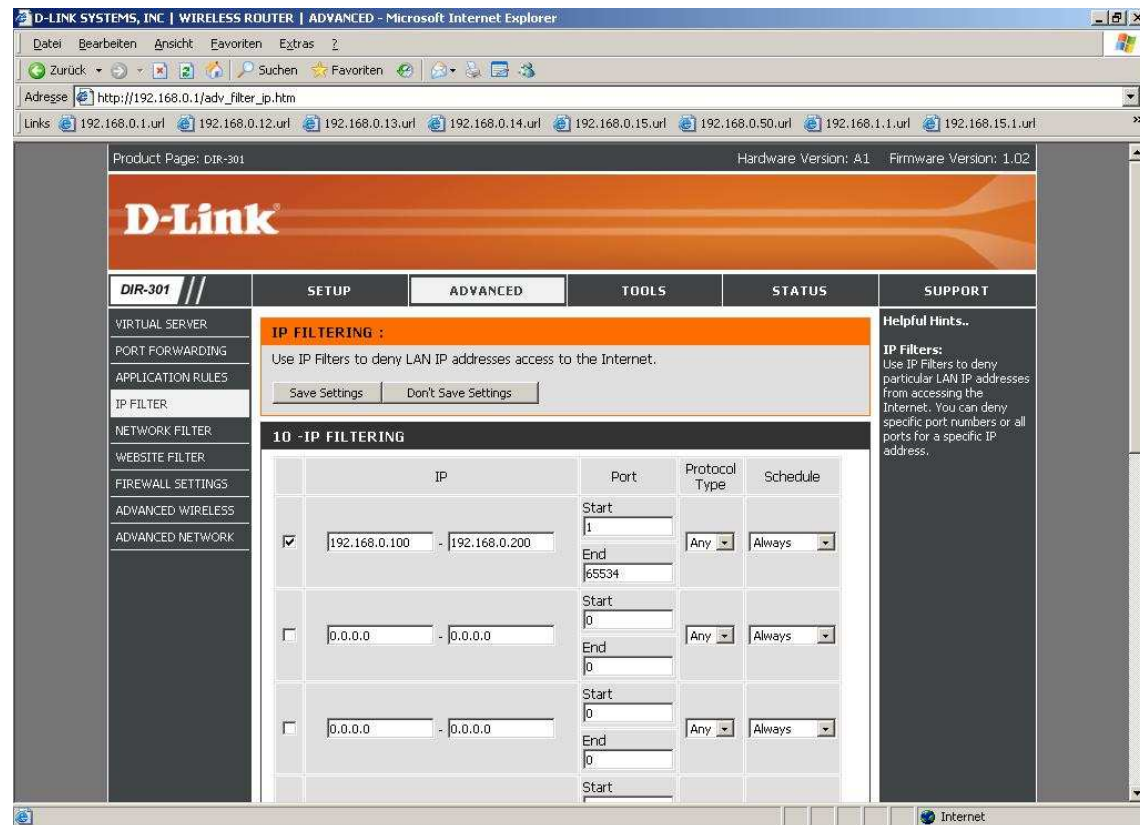
1. Greifen Sie per Webbrowser auf die Konfiguration des DIR-Routers zu.
Die Standard Adresse ist <http://192.168.0.1> .
2. Im Auslieferungszustand ist auf die Konfiguration kein Passwort gesetzt.
Als „User Name“ geben Sie **admin** ein, lassen das „Password“ Feld leer und klicken Sie auf „Log In“.



3. Klicken Sie oben auf „Advanced“ und links auf „IP Filter“.

4. Beispiel zur Sperrung des Internetzugriffs für bestimmte IP Adressen.

- Setzen Sie links einen Haken um die Regel zu aktivieren.
- Tragen Sie die zu sperrende IP Adresse ein. Soll ein Bereich von IP Adressen gesperrt werden, geben Sie die erste und letzte IP ein. Sollen alle IPs im LAN gesperrt werden geben Sie z.B. 192.168.0.2 – 192.168.0.254 ein.
- Beim Start Port geben Sie 1 und bei End Port geben Sie 65534 ein.
- Als „Protokoll“ wählen Sie „Any“ aus.
- Klicken Sie abschließen unten auf „Save Settings“ um die Eingaben zu übernehmen.



5. Beispiel zur Sperrung des Zugriffs auf bestimmte Ports.

- Setzen Sie links einen Haken um die Regel zu aktivieren.
- Tragen Sie die zu sperrende IP Adresse ein. Soll ein Bereich von IP Adressen gesperrt werden, geben Sie die erste und letzte IP ein. Sollen alle IPs im LAN gesperrt werden geben Sie z.B. 192.168.0.2 – 192.168.0.254 ein.
- Beim Start Port geben Sie den zutreffenden TCP/UDP Port ein.
- Als „Protokoll“ wählen Sie das zutreffende Protokoll aus, also TCP UDP oder Any für alle diese Protokolle.
- Klicken Sie abschließen unten auf „Save Settings“ um die Eingaben zu übernehmen.

6. Der Router startet nun neu um die Einstellungen zu übernehmen.

