

## **Anleitung zur Einrichtung eines Kabel Zugangs (z.B. Chello, Bluewin, KableBW, Kabel Deutschland, Unitymedia)**

Basierend auf den mehrsprachigen Firmwares.

**Beachten Sie auch die Angaben zur Konfiguration der Netzwerkverbindung, in der dem Gerät beiliegenden Anleitung zur Schnellkonfiguration.**

Alle D-Link ADSL Internetgateways (Router) sind standardmäßig für einen Kabel Internetzugang vorkonfiguriert.

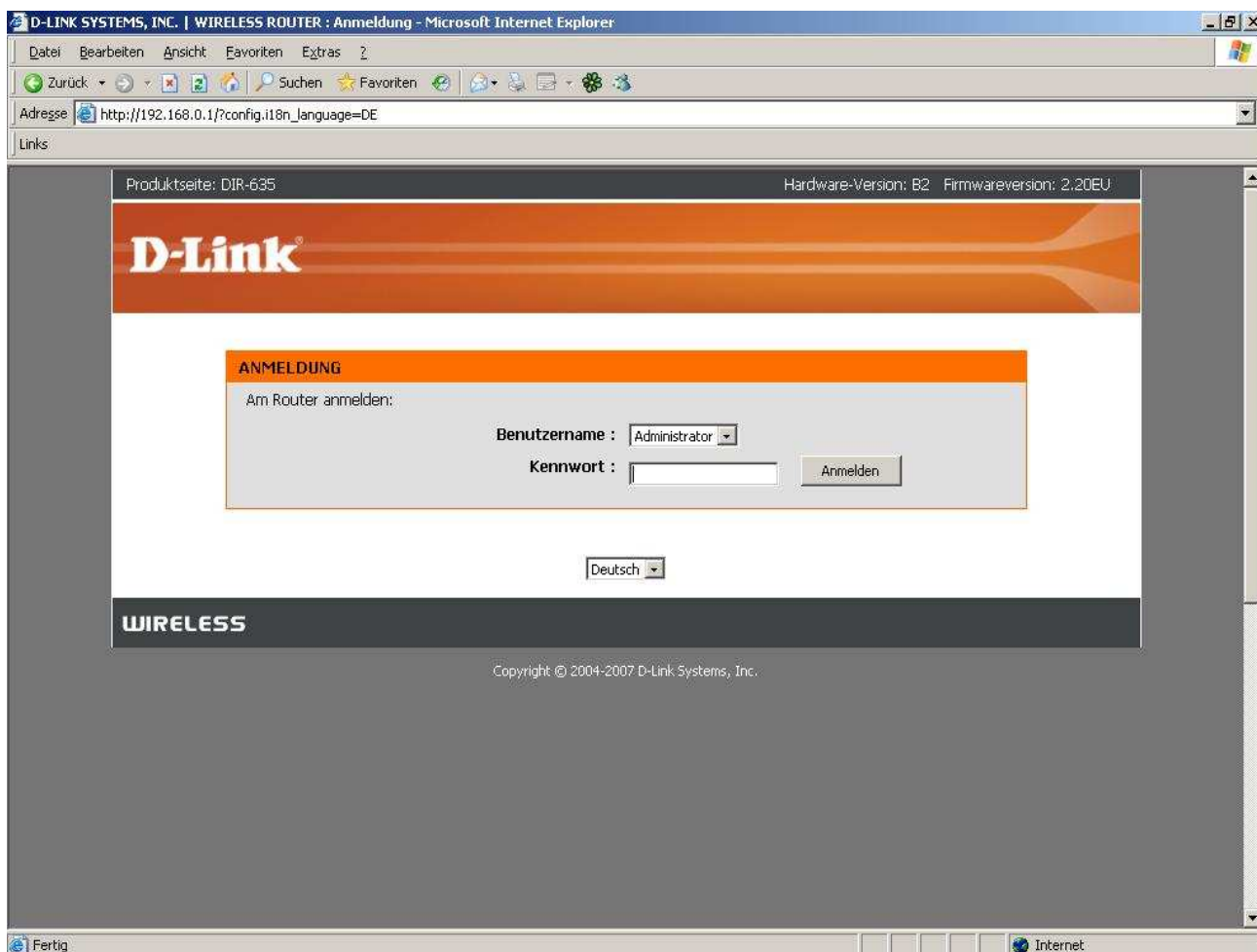
Nachdem Sie den Router mit dessen WAN Port am Kabelmodem angeschlossen haben, starten Sie das Kabelmodem mittels Strom-raus-Strom-rein einmal neu, damit es dessen ARP Tabelle löscht und dem Router IP Adressen zuweisen kann.

Falls Sie die Konfiguration des Routers für Ihren Kabel Internetzugang überprüfen möchten, gehen Sie bitte folgendermaßen vor.

1. Greifen Sie per Webbrowser auf die Konfiguration des DIR-Routers zu.

Die Standard Adresse ist <http://192.168.0.1> .

2. Im Auslieferungszustand ist auf die Konfiguration kein Passwort gesetzt. Wählen Sie die Sprache „Deutsch“ aus. Als „Benutzername“ wählen Sie Administrator aus, lassen das „Kennwort“ Feld leer und klicken Sie auf „Anmelden“.



3. Zur Einrichtung des Internetzuges wählen Sie links „Internet“ und unten „Manuelles Einrichten der Internetverbindung“ aus.

The screenshot shows the D-Link DIR-635 wireless router setup page in Microsoft Internet Explorer. The browser address bar shows the URL: http://192.168.0.1/Basic/Internet.shtml. The page title is "D-LINK SYSTEMS, INC. | WIRELESS ROUTER : Setup / Internet - Microsoft Internet Explorer".

The main content area is titled "INTERNET VERBINDUNG" and contains two main sections:

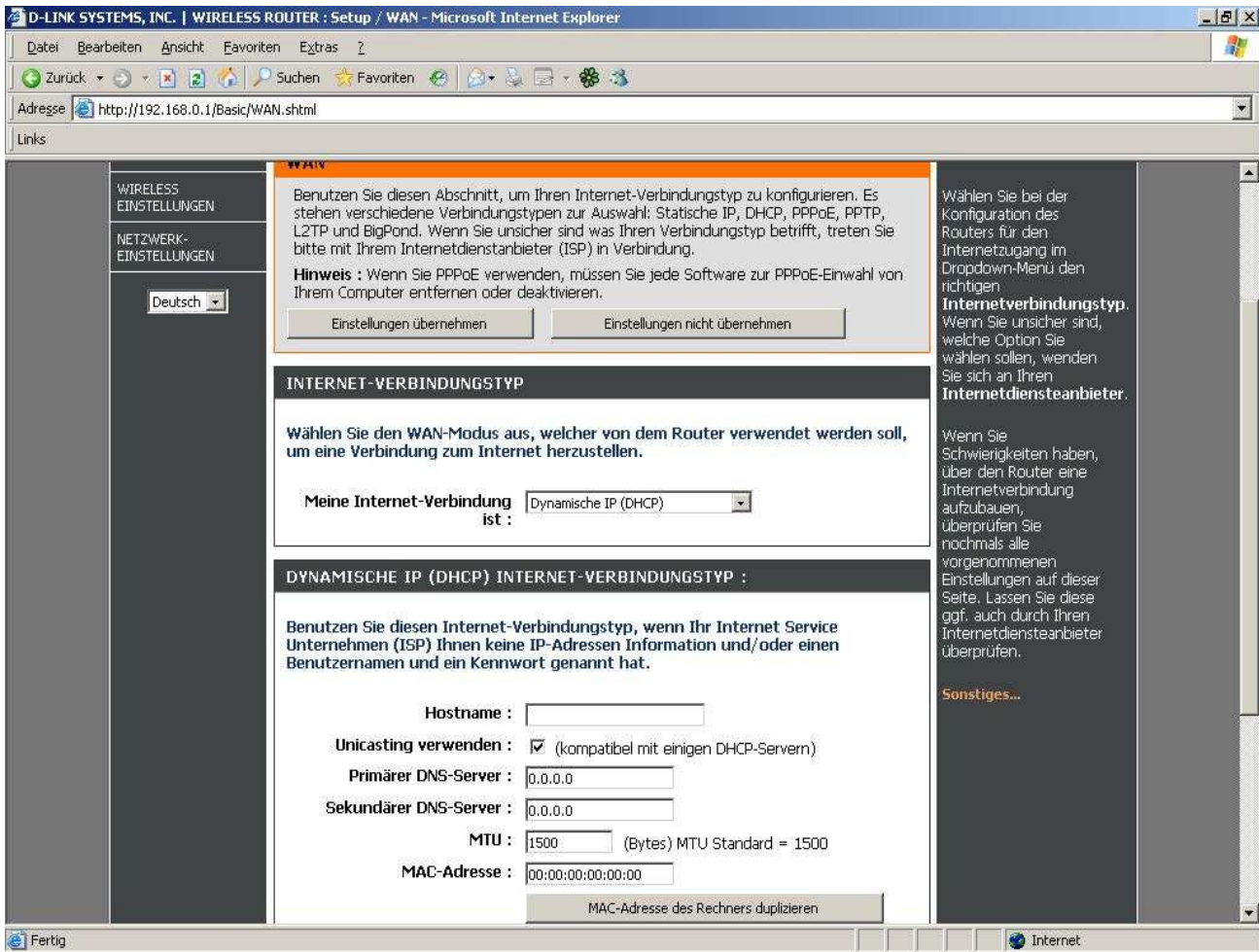
- ASSISTENT ZUM EINRICHTEN DES INTERNETZUGANGS**: This section provides instructions on using a web-based assistant to configure the router's internet connection. It includes a button labeled "Assistent zum Einrichten des Internetzugangs" and a warning: "Hinweis: Bevor Sie diese Assistenten starten, überprüfen Sie bitte, ob Sie alle beschriebenen Schritte aus der im Paket beiliegenden Schnellinstallationsanleitung durchgeführt haben."
- MANUELLES EINRICHTEN DER INTERNETVERBINDUNGSOPTIONEN**: This section provides instructions on manually configuring the internet settings for the router. It includes a button labeled "Manuelles Einrichten der Internetverbindung".

The left sidebar contains navigation options: "INTERNET", "WIRELESS EINSTELLUNGEN", and "NETZWERK-EINSTELLUNGEN". A language dropdown menu is set to "Deutsch".

The right sidebar contains "Nützliche Hinweise..." (Useful Hints...) with text explaining the assistant and manual setup options. It states: "Wenn Sie mit der Netzwerk- und Routerkonfiguration noch nicht vertraut sind, klicken Sie auf die Schaltfläche **Assistent für die Einrichtung des Internetzugangs**. Mit Hilfe des Assistenten können Sie Ihr Netzwerk Schritt für Schritt auf einfache Weise betriebsbereit machen." and "Wenn Sie sich als einen erfahrenen Anwender einstufen und bereits einen Drahtlosrouter konfiguriert haben, können Sie die Option **Manuelle Einrichtung der Internetverbindung** auswählen und alle Einstellungen manuell vornehmen."

The bottom status bar shows "Fertig" (Finished) and "Internet" connection status.

4. Bei „Meine Internetverbindung ist:“ wählen Sie „Dynamische IP (DHCP)“ aus.



5. Das Feld „Hostname“ belassen Sie leer.

6. Lassen Sie „Unicasting verwenden“ aktiviert.

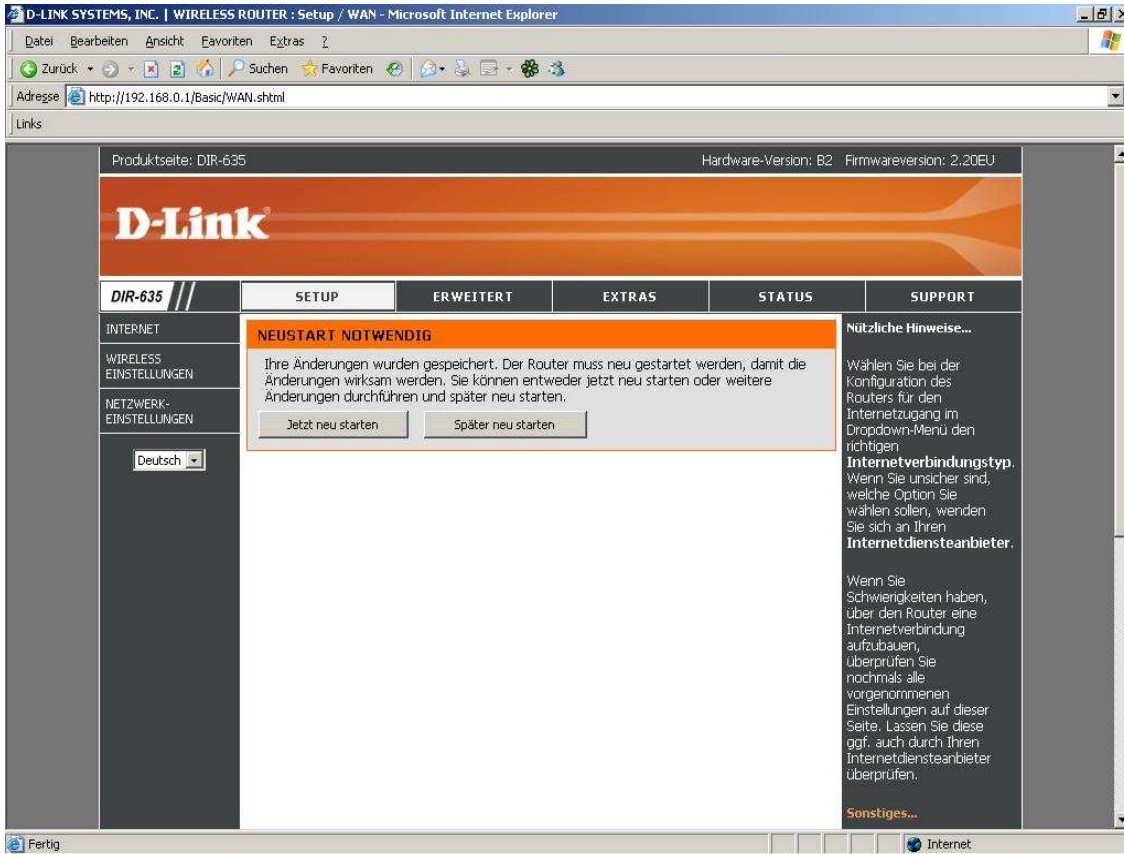
7. Lassen Sie die Felder „Primärer DNS-Server“ und „Sekundärer DNS-Server“ unkonfiguriert, also auf 0.0.0.0 .

8. Tragen Sie bei „MTU“ den Wert: 1500 ein, belassen Sie ihn also auf Standardeinstellung.

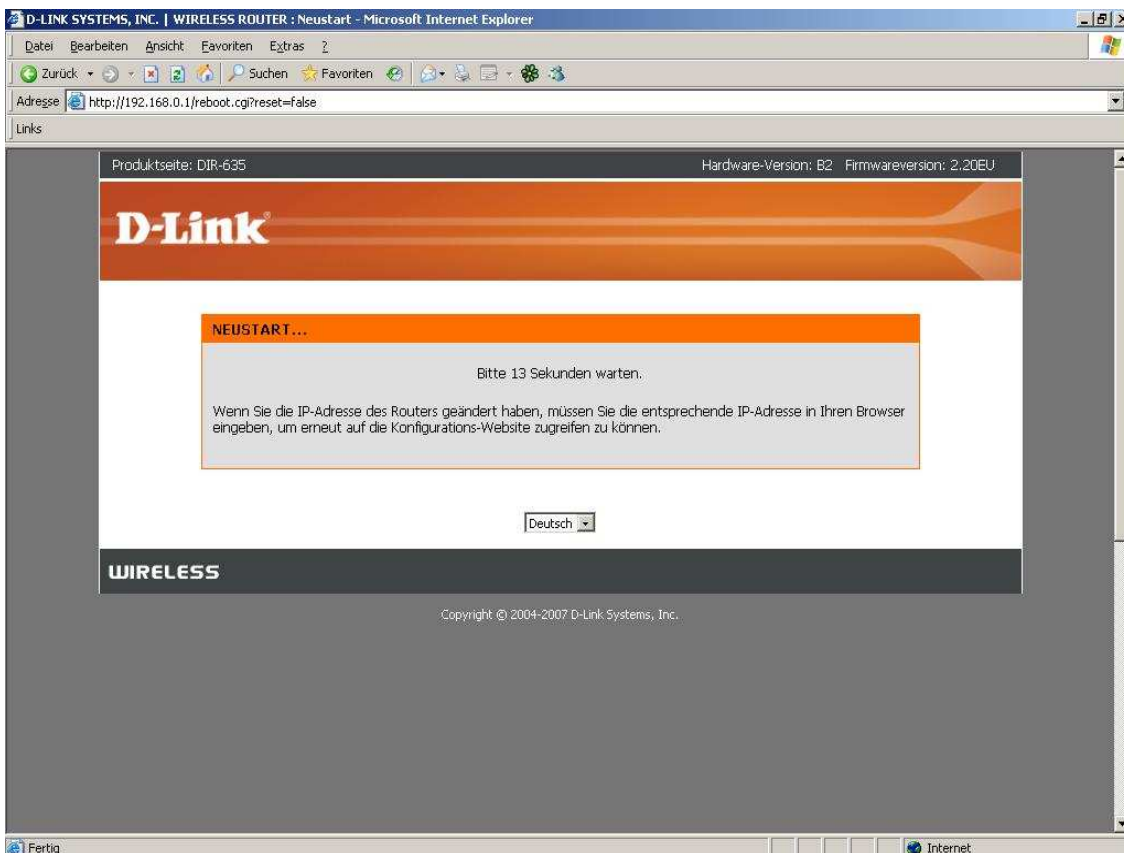
9. Das Feld „MAC-Adresse“ lassen Sie bitte ebenfalls unkonfiguriert, also auf 00:00:00:00:00:00 .

10. Schieben Sie das Fenster ggf. ganz nach oben und klicken Sie auf „Einstellungen übernehmen“.

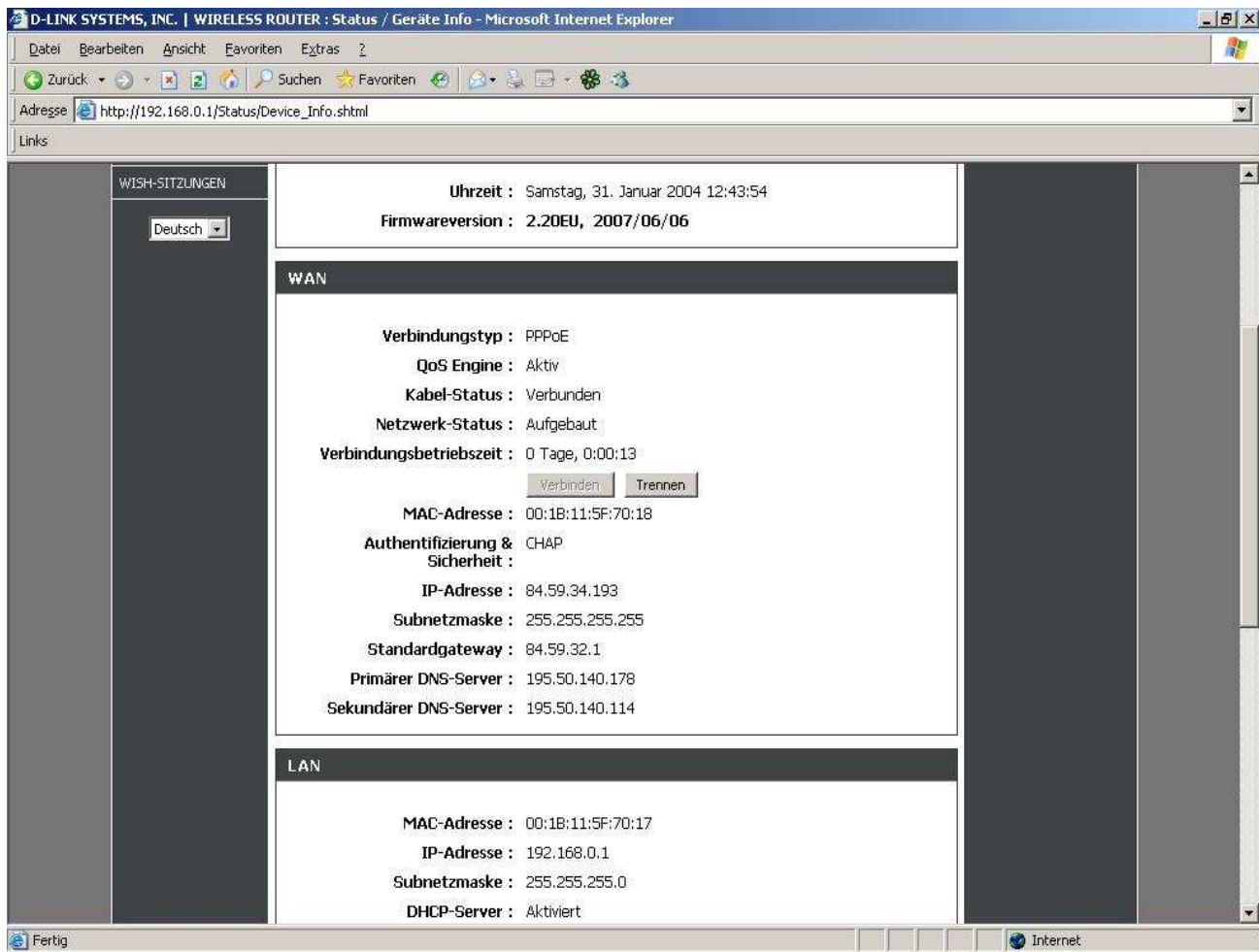
11. Klicken Sie auf „Jetzt neu starten“ um die Eingaben zu übernehmen.



12. Der Router wird nun neu gestartet, dies dauert etwa 15 Sekunden.  
**Damit ist die Konfiguration des Internetzuganges abgeschlossen.**



13. Loggen Sie sich wieder in die Konfiguration ein. Unter „Status“ – „Device Info“ können Sie bei „WAN“ erkennen, ob der Router online ist.



Wie oben bereits erwähnt, es ist nachdem alles korrekt angeschlossen ist meist erforderlich, das Kabelmodem einmal neu zu starten, damit dieses die MAC Adresse der zuvor am Modem angeschlossenen Netzwerkkarte vergisst (seine ARP Tabelle löscht). Ansonsten passiert es, dass der Router keine IP Adresse, keinen Standardgateway und keine DNS Server Adresse vom Modem zugeteilt bekommt.