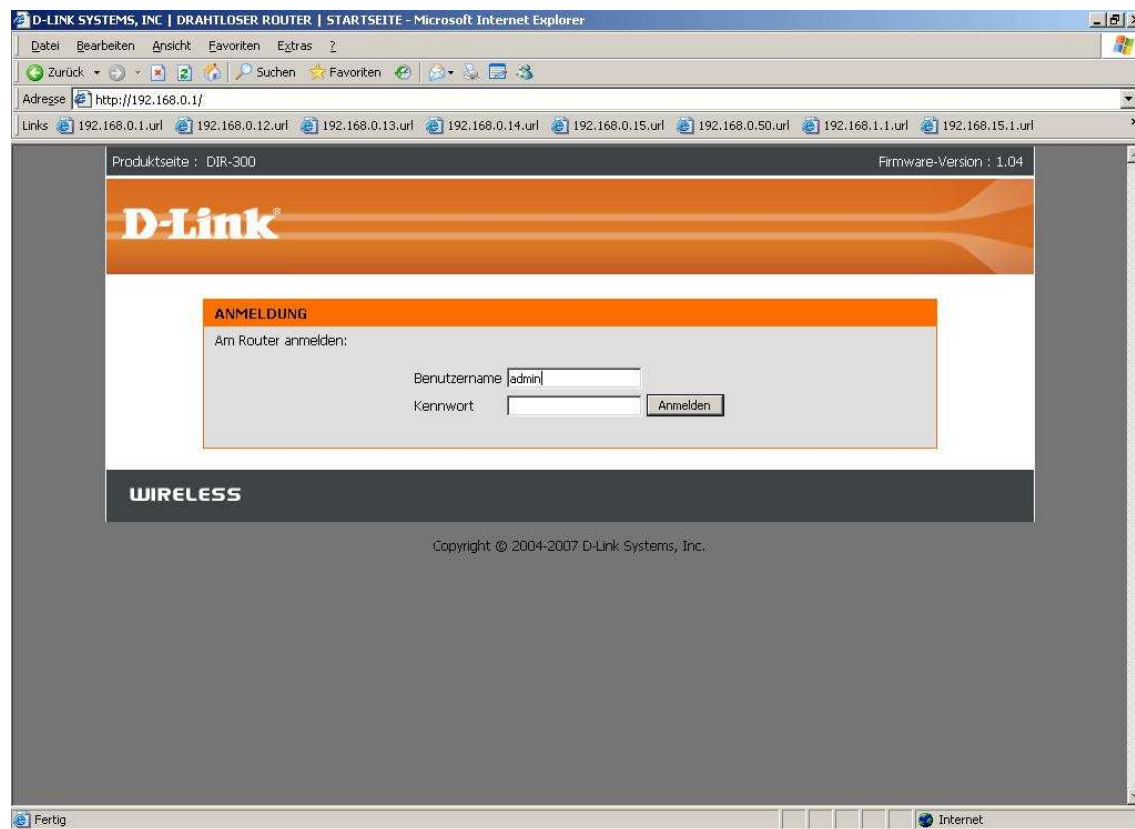


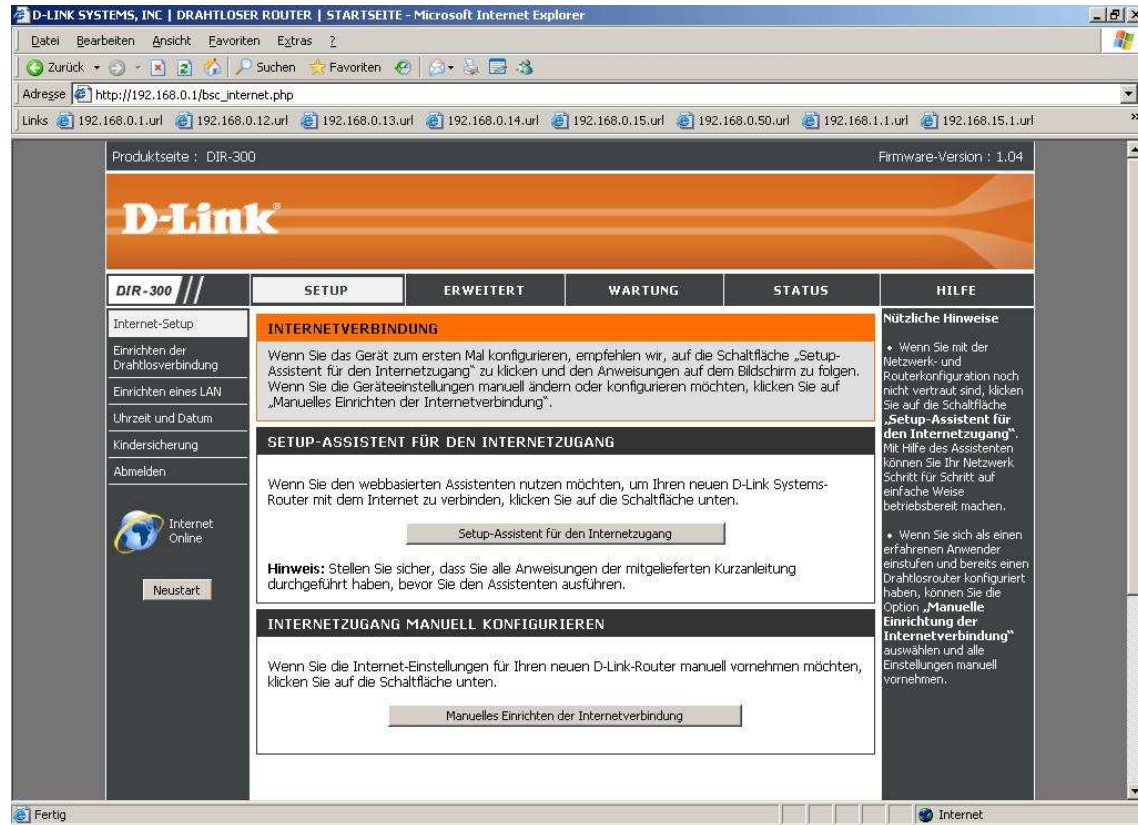
Anleitung zur Einrichtung eines AON Zugangs

Beachten Sie auch die Angaben zur Konfiguration der Netzwerkverbindung, in der dem Gerät beiliegenden Anleitung zur Schnellkonfiguration.

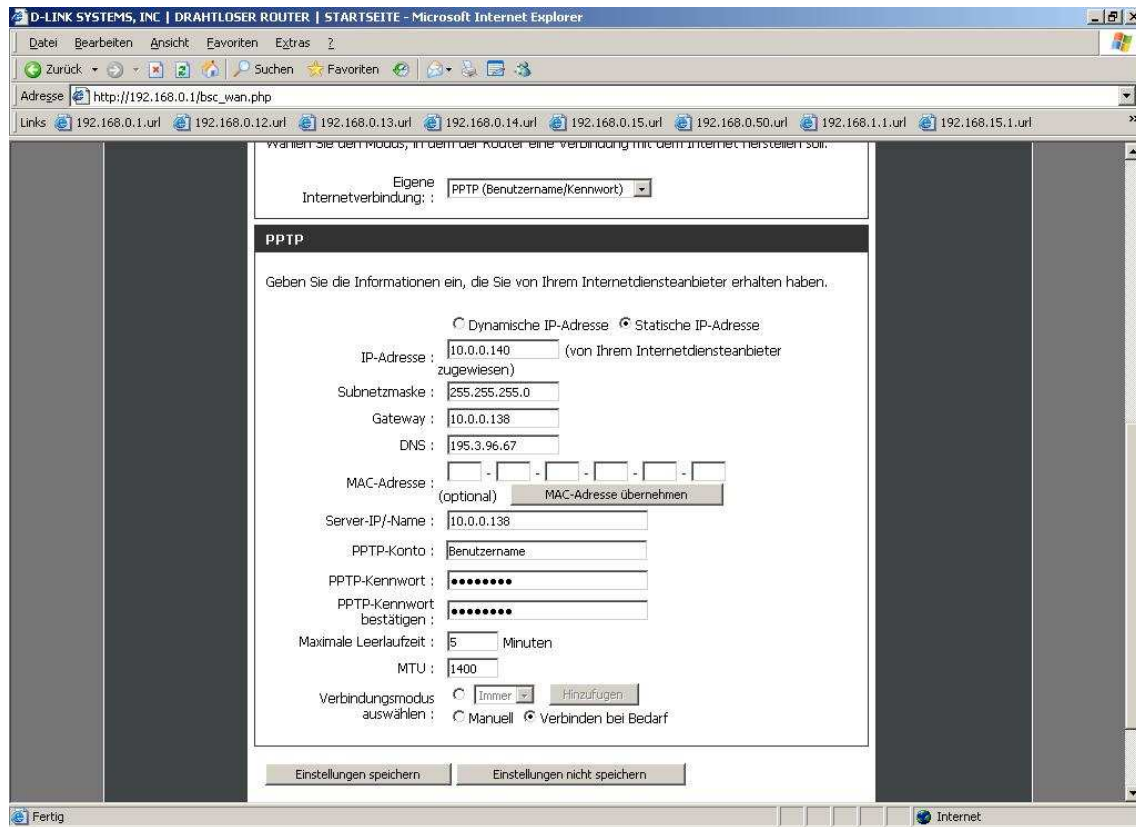
1. Greifen Sie per Webbrowser auf die Konfiguration des DIR-Routers zu.
Die Standard Adresse ist <http://192.168.0.1> .
2. Im Auslieferungszustand ist auf die Konfiguration kein Passwort gesetzt.
Als „Benutzername“ geben Sie **admin** ein, lassen das „Kennwort“ Feld leer und klicken Sie auf „Anmelden“.



3. Zur Einrichtung des Internetzuganges wählen Sie links „Internet“ und unten „Manuelles Einrichten der Internetverbindung“ aus.



4. Bei „Eigene Internetverbindung“ wählen Sie „PPTP (Benutzername/Kennwort)“ aus.



5. Wählen Sie „Statische IP-Adresse“ aus.

6. Geben Sie bitte folgende Werte ein:

IP-Adresse: 10.0.0.140

Subnetzmaske: 255.255.255.0

Gateway: 10.0.0.138

DNS: 195.3.96.67

Server-IP-/Name: 10.0.0.138

7. Tragen Sie bei „PPTP-Konto“ und „PPTP-Kennwort“ Ihre vom Provider zugewiesenen Zugangsdaten ein.

PPTP-Konto : Ihr Benutzername

PPTP-Kennwort: Das vom Provider zugewiesene Kennwort

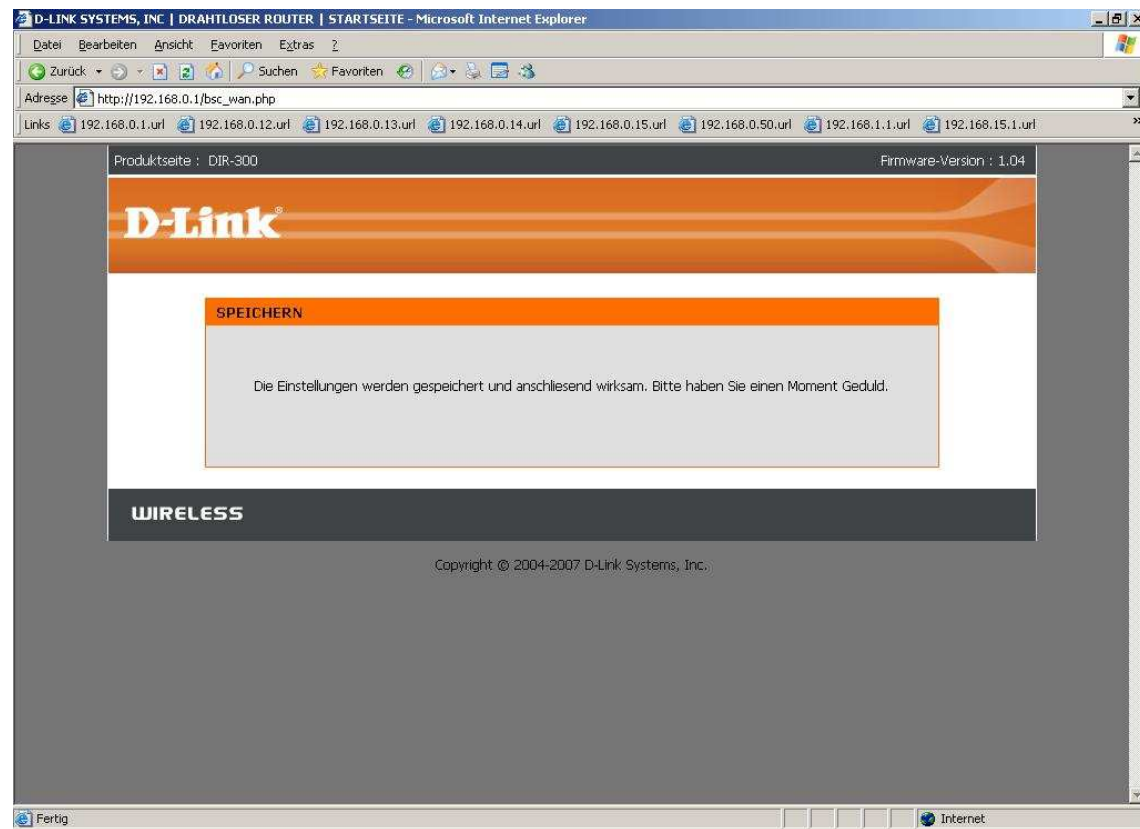
PPTP- Kennwort bestätigen: Wiederholen Sie das Kennwort

8. Tragen Sie bei „MTU“ den Wert: 1400 ein.

9. Klicken Sie auf „Einstellungen speichern“.



10. Die Einstellungen werden nun vom Router gespeichert und übernommen.



11. Loggen Sie sich wieder in die Konfiguration ein. Unter „Status“ – „Geräteinformationen“ können Sie bei „WAN“ erkennen, ob der Router online ist.

The screenshot shows the D-Link DIR-300 web interface in Microsoft Internet Explorer. The browser address bar shows 'http://192.168.0.1/st_device.php'. The interface has a navigation menu with tabs: SETUP, ERWEITERT, WARTUNG, STATUS, and HILFE. The 'STATUS' tab is selected, and the 'GERÄTEINFORMATIONEN' section is expanded. The 'WAN' section shows the following details:

LAN
MAC-Adresse : 00:19:5b:9c:ac:39
IP-Adresse : 192.168.0.1
Subnetzmaske : 255.255.255.0
DHCP Server : Aktiviert

WAN
MAC-Adresse : 00:19:5b:9c:ac:3a
Verbindung : PPPoE
Verbinden <input type="button" value="Verbinden"/> Trennen <input type="button" value="Trennen"/>
IP-Adresse : 88.68.97.152
Subnetzmaske : 255.255.255.255
Standard-Gateway : 88.68.97.152
DNS : 195.50.140.178 195.50.140.114

WIRELESS 802.11G
SSID : dlink
Kanal : 6
Verschlüsselung : Deaktiviert

12. Sollten Sie keine Flatrate haben und möchten, dass der Router die Internetverbindung trennt, wenn keine Daten mehr zwischen Rechnern und Internet ausgetauscht werden, darf der Menüpunkt „Verbindungsmodus auswählen“ nicht auf „Immer“ geschaltet werden, da sonst der Router immer online bleibt !

Wählen Sie stattdessen „Verbinden bei Bedarf“ aus, wodurch der Router nur dann ins Internet verbindet wenn von dem oder den Rechnern entsprechende Anforderungen kommen, z.B. durch Aufrufen einer Webseite oder die Verbindung eines Messenger / ICQ Clients. Geben Sie die „Maximale Leerlaufzeit“ an damit der Router nach dieser Dauer der Inaktivität die Internetverbindung trennt.

