

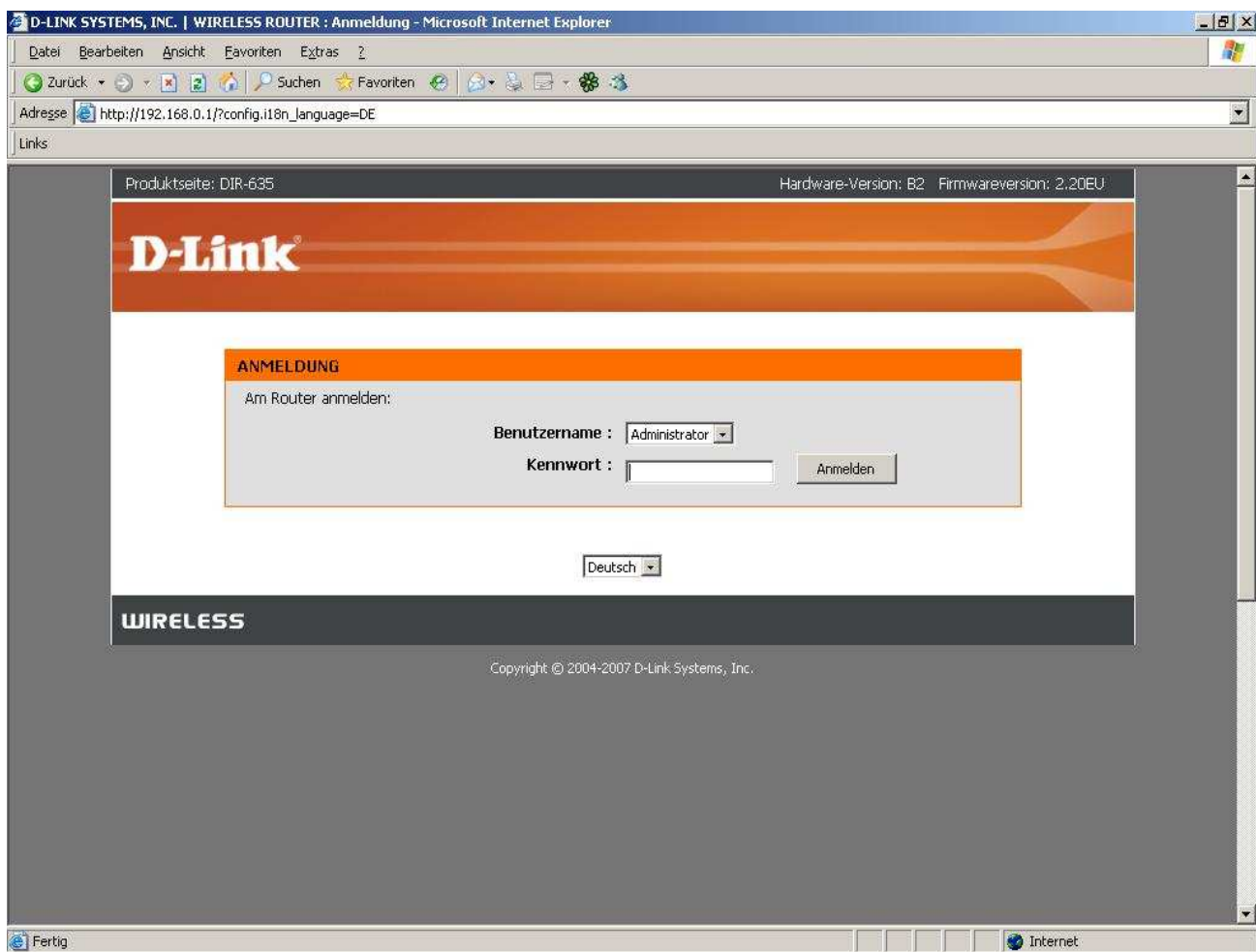
## Anleitung zur Einrichtung eines Inode Zugangs

Basierend auf den mehrsprachigen Firmwares.

**Beachten Sie auch die Angaben zur Konfiguration der Netzwerkverbindung, in der dem Gerät beiliegenden Anleitung zur Schnellkonfiguration.**

1. Greifen Sie per Webbrowser auf die Konfiguration des DIR-Routers zu.  
Die Standard Adresse ist <http://192.168.0.1> .

2. Im Auslieferungszustand ist auf die Konfiguration kein Passwort gesetzt. Wählen Sie die Sprache „Deutsch“ aus. Als „Benutzername“ wählen Sie Administrator aus, lassen das „Kennwort“ Feld leer und klicken Sie auf „Anmelden“.



3. Zur Einrichtung des Internetzuges wählen Sie links „Internet“ und unten „Manuelles Einrichten der Internetverbindung“ aus.

The screenshot shows the D-Link DIR-635 wireless router setup page in Microsoft Internet Explorer. The browser address bar shows the URL: http://192.168.0.1/Basic/Internet.shtml. The page title is "D-LINK SYSTEMS, INC. | WIRELESS ROUTER : Setup / Internet - Microsoft Internet Explorer".

The main content area is titled "INTERNET VERBINDUNG" and contains two main sections:

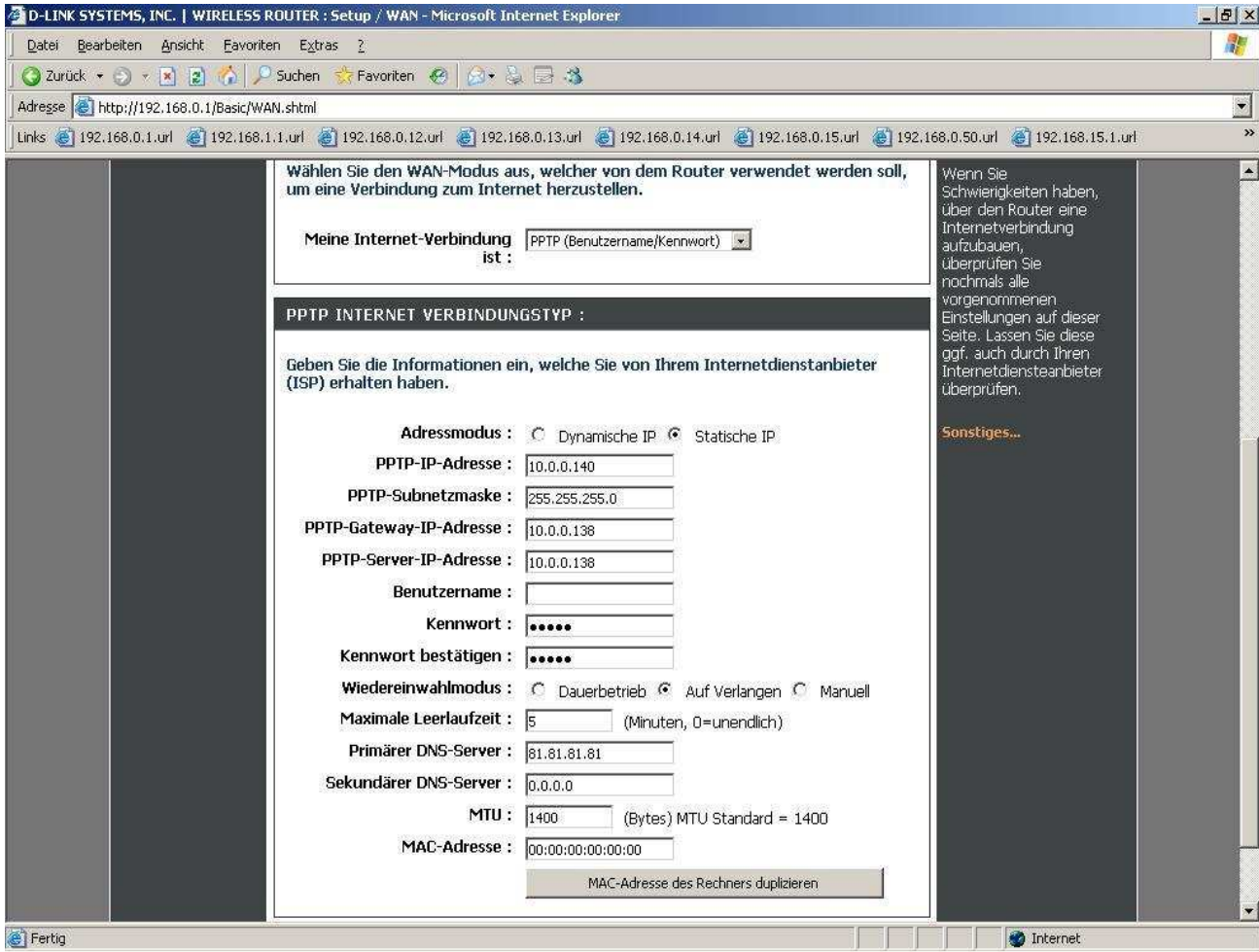
- ASSISTENT ZUM EINRICHTEN DES INTERNETZUGANGS**: This section provides instructions on using a web-based assistant to configure the internet connection. It includes a button labeled "Assistent zum Einrichten des Internetzugangs".
- MANUELLES EINRICHTEN DER INTERNETVERBINDUNGSOPTIONEN**: This section provides instructions on manually configuring the internet connection settings. It includes a button labeled "Manuelles Einrichten der Internetverbindung".

A sidebar on the right contains "Nützliche Hinweise..." (Useful Hints...) with additional information about the assistant and manual configuration options.

The page also features a navigation menu at the top with tabs for "SETUP", "ERWEITERT", "EXTRAS", "STATUS", and "SUPPORT". The "INTERNET" tab is currently selected.

At the bottom of the page, there are two status indicators: "Fertig" (Finished) and "Internet".

4. Bei „Meine Internetverbindung ist:“ wählen Sie „PPTP (Benutzername/Kennwort)“ aus.



5. Geben Sie bitte folgende Werte ein:

PPTP-IP-Adresse: 10.0.0.140

PPTP-Subnetmaske: 255.255.255.0

PPTP-Gateway-IP-Adresse: 10.0.0.138

PPTP-Server-IP-Adresse: 10.0.0.138

6. Tragen Sie bei „Benutzername“ und „Kennwort“ Ihre vom Provider zugewiesenen Zugangsdaten ein.

Benutzername: Ihr Benutzername

Kennwort: Das vom Provider zugewiesene Kennwort

Kennwort bestätigen: Wiederholen Sie das Kennwort

7. Als Primären DNS-Server geben Sie 195.3.96.67 ein.

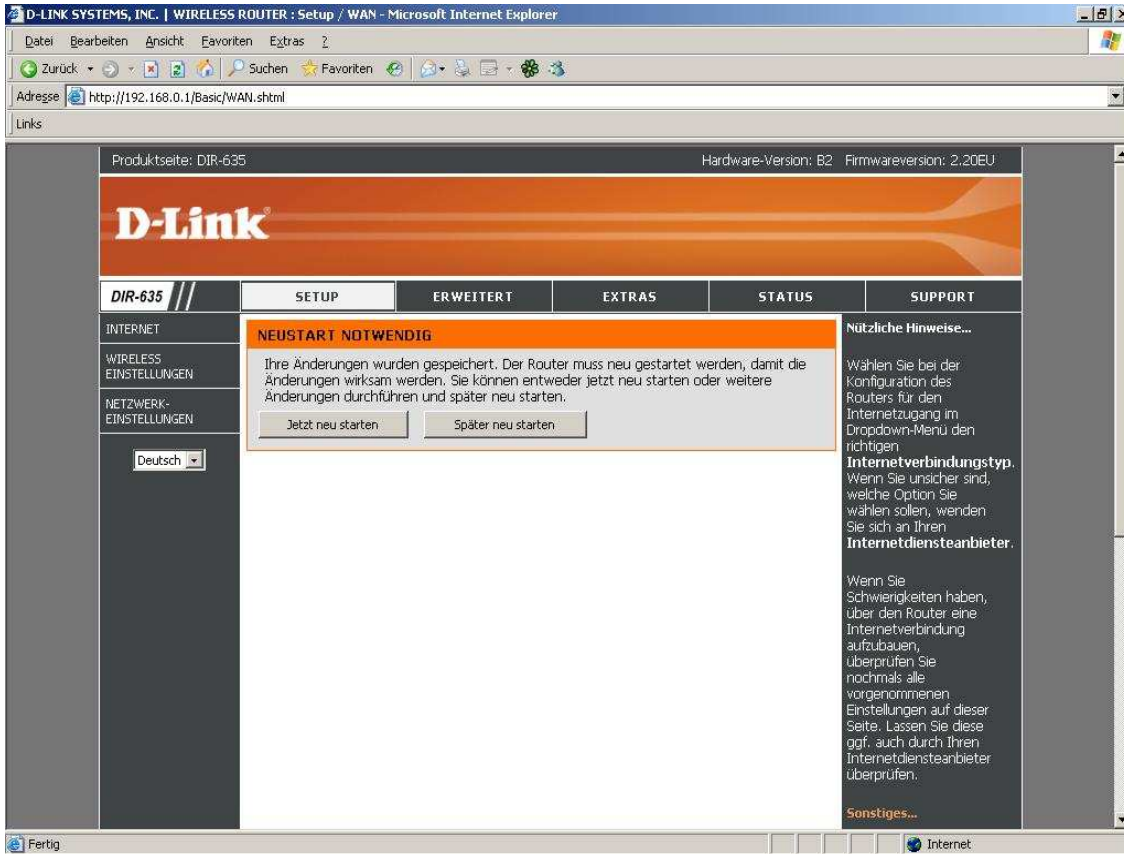
Als Sekundären DNS-Server geben Sie 195.3.96.68 ein.

8. Tragen Sie bei „MTU“ den Wert: 1400 ein.

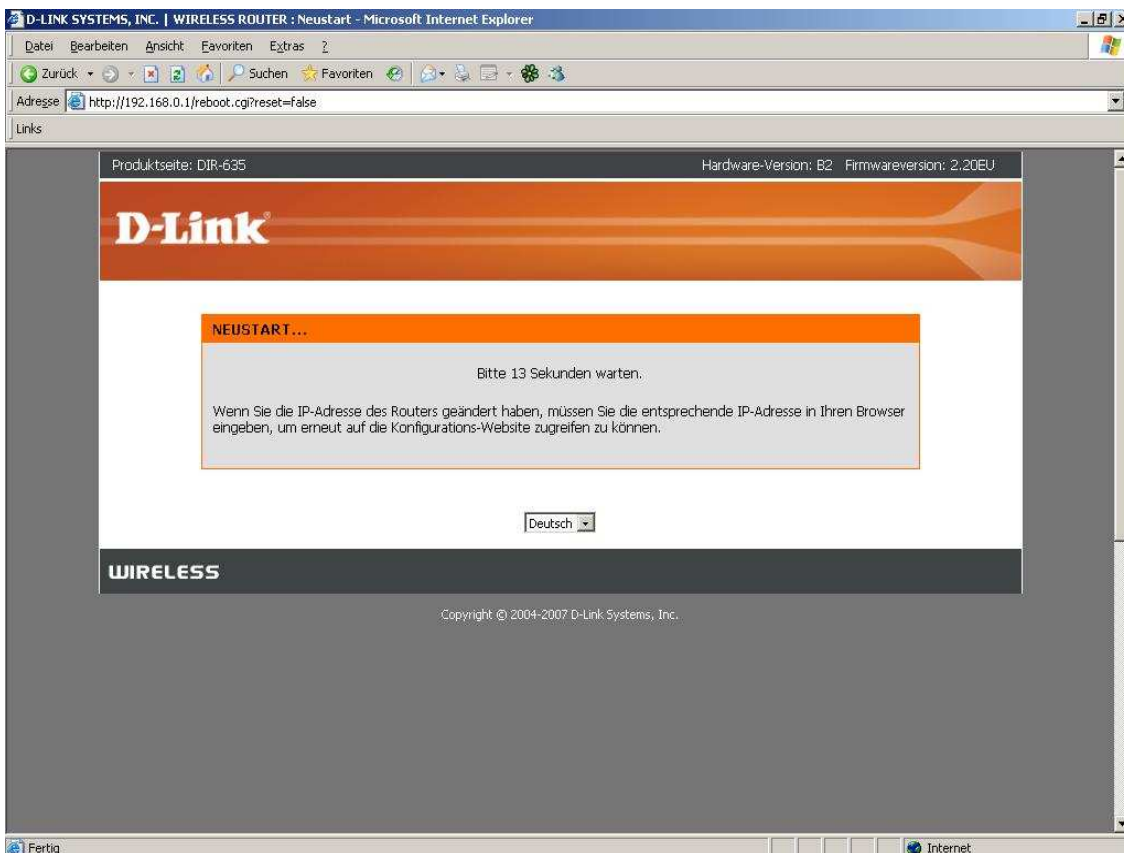
9. Das Feld „MAC-Adresse“ lassen Sie bitte unkonfiguriert, also auf 00:00:00:00:00:00 .

10. Schieben Sie das Fenster ggf. ganz nach oben und klicken Sie auf „Einstellungen übernehmen“.

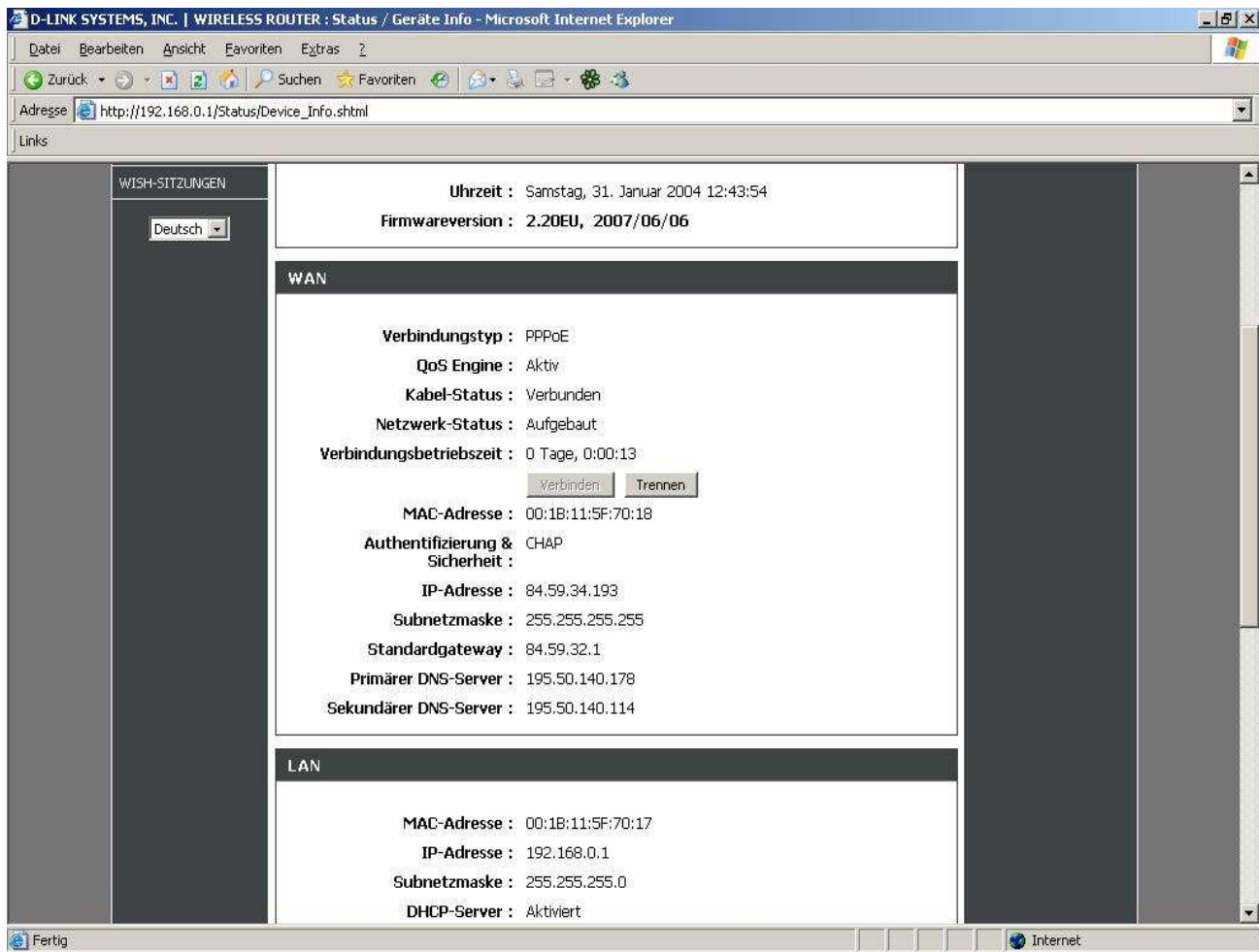
11. Klicken Sie auf „Jetzt neu starten“ um die Eingaben zu übernehmen.



12. Der Router wird nun neu gestartet, dies dauert etwa 15 Sekunden.  
**Damit ist die Konfiguration des Internetzuganges abgeschlossen.**



13. Loggen Sie sich wieder in die Konfiguration ein. Unter „Status“ – „Device Info“ können Sie bei „WAN“ erkennen, ob der Router online ist.



**14. Sollten Sie keine Flatrate haben und möchten, dass der Router die Internetverbindung trennt, wenn keine Daten mehr zwischen Rechnern und Internet ausgetauscht werden, darf der Menüpunkt „Connection Mode“ nicht auf „Always on“ geschaltet werden, da sonst der Router immer online bleibt !**

Wählen Sie stattdessen „On Demand“ aus, wodurch der Router nur dann ins Internet verbindet wenn von dem oder den Rechnern entsprechende Anforderungen kommen, z.B. durch Aufrufen einer Webseite oder die Verbindung eines Messenger / ICQ Clients. Geben Sie die „Maximum Idle Time“ an damit der Router nach dieser Dauer der Inaktivität die Internetverbindung trennt.