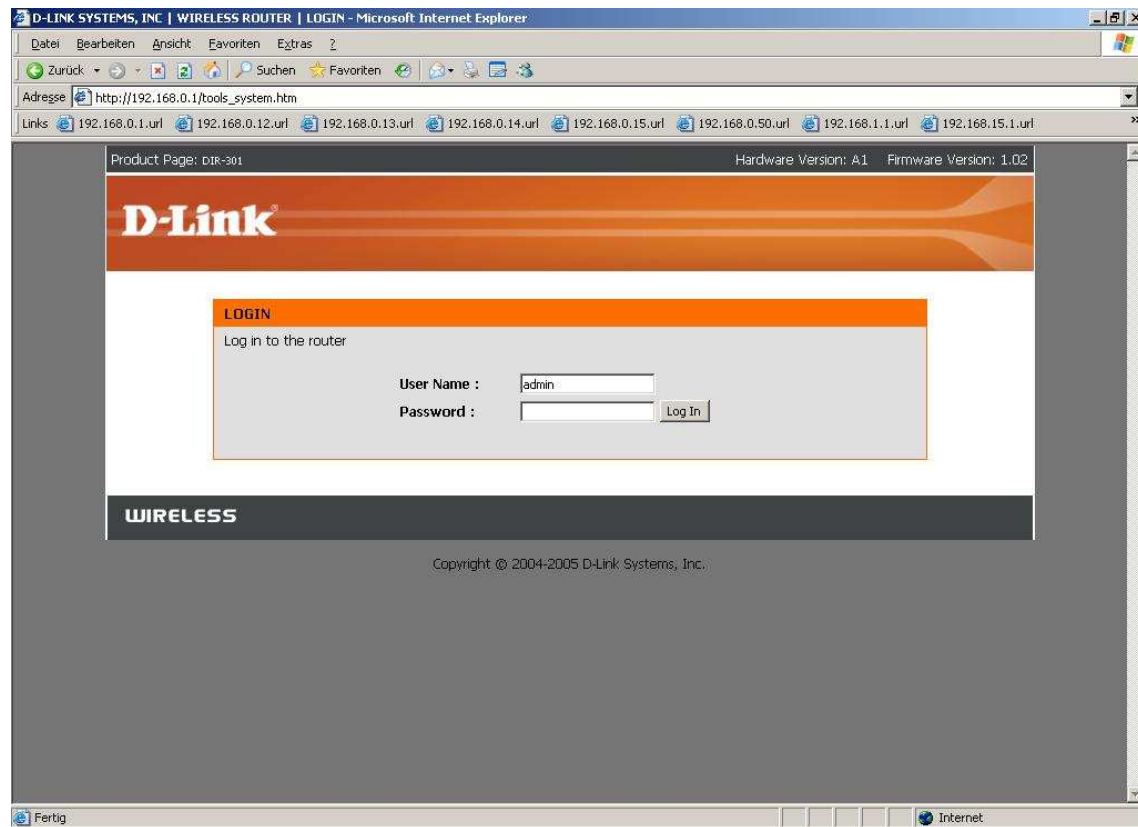


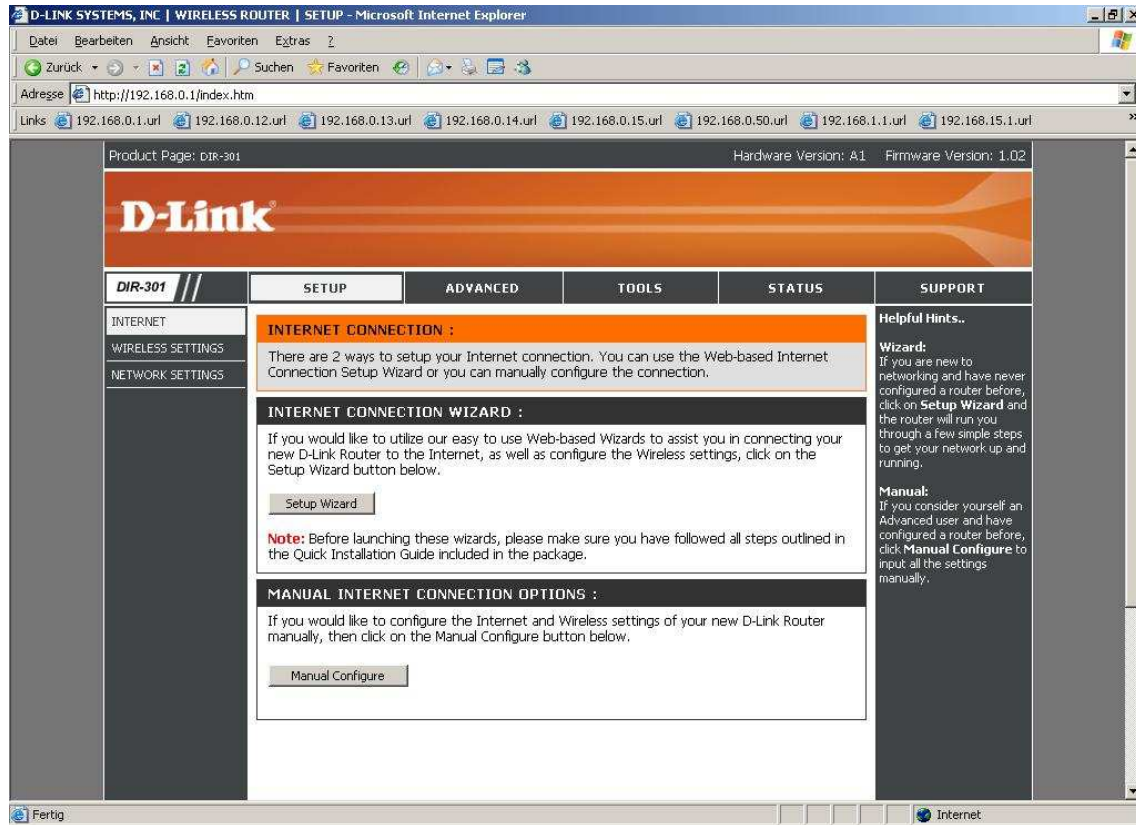
## Anleitung zur Einrichtung eines Tiscali Business Zugangs

Beachten Sie auch die Angaben zur Konfiguration der Netzwerkverbindung, in der dem Gerät beiliegenden Anleitung zur Schnellkonfiguration.

1. Greifen Sie per Webbrowser auf die Konfiguration des DIR-Routers zu.  
Die Standard Adresse ist <http://192.168.0.1> .
2. Im Auslieferungszustand ist auf die Konfiguration kein Passwort gesetzt.  
Als „User Name“ geben Sie **admin** ein, lassen das „Password“ Feld leer und klicken Sie auf „Log In“.



3. Zur Einrichtung des Internetzuganges wählen Sie links „Internet“ und unten „Manual Configure“ aus.



4. Bei „My Internet Connection“ wählen Sie „PPPoE (Username/Password)“ aus.

The screenshot shows the 'WAN' setup page of a D-Link wireless router. At the top, there are 'Save Settings' and 'Don't Save Settings' buttons. Below that, the 'INTERNET CONNECTION TYPE' section has a dropdown menu currently set to 'PPPoE (Username / Password)'. The 'PPPOE' section contains the following fields and options:

- Dynamic PPPoE  Static PPPoE
- User Name:
- Password:
- Retype Password:
- Service Name:  (optional)
- IP Address:
- MAC Address:  (optional) with a 'Clone MAC Address' button below it.
- Primary DNS Address:
- Secondary DNS Address:  (optional)
- Maximum Idle Time:  Minutes
- MTU:
- Connect mode select:  Always-on  Manual  Connect-on demand

5. Tragen Sie bei „User Name“ und „Password“ Ihre vom Provider zugewiesenen Zugangsdaten ein.

User Name: flatrate/benutzerkennung@tiscali.de  
Password: Das von Tiscali zugewiesene Kennwort  
Retype Password: Wiederholen Sie das Passwort

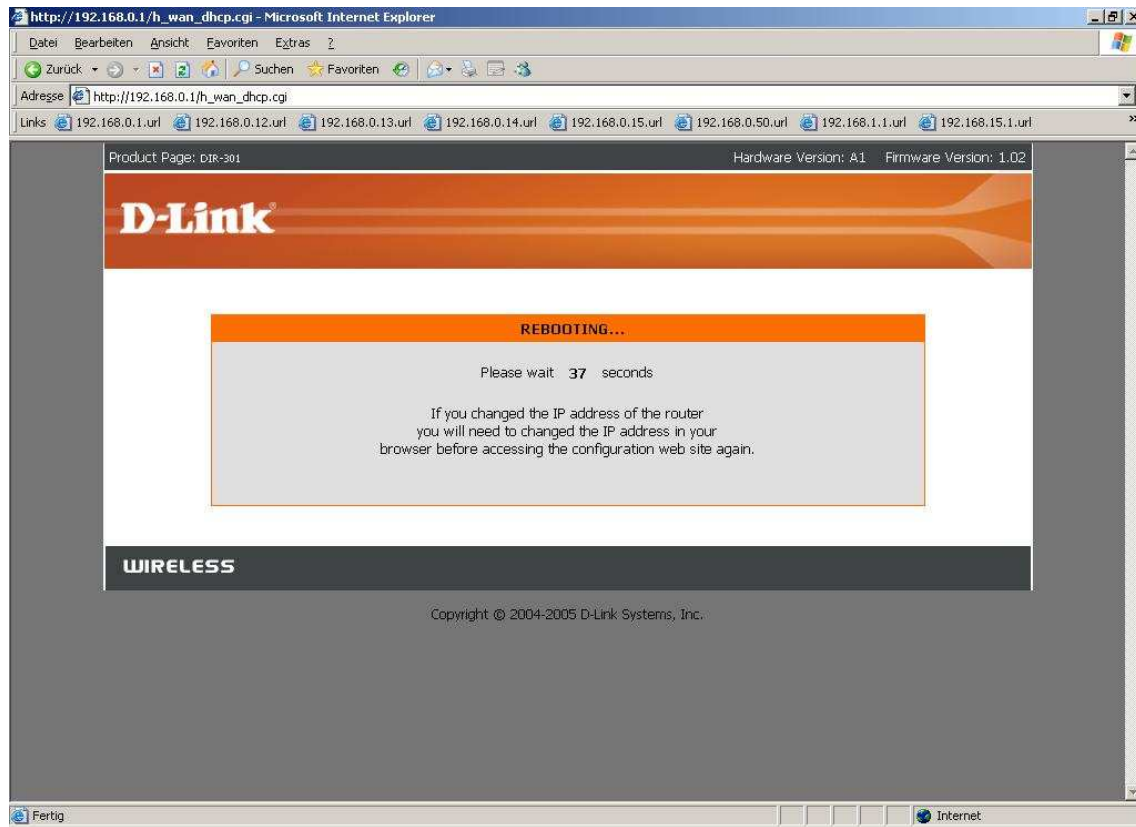
6. Das Feld „Service Name“ lassen Sie leer.

7. Tragen Sie bei „MTU“ den Wert: 1492 ein.

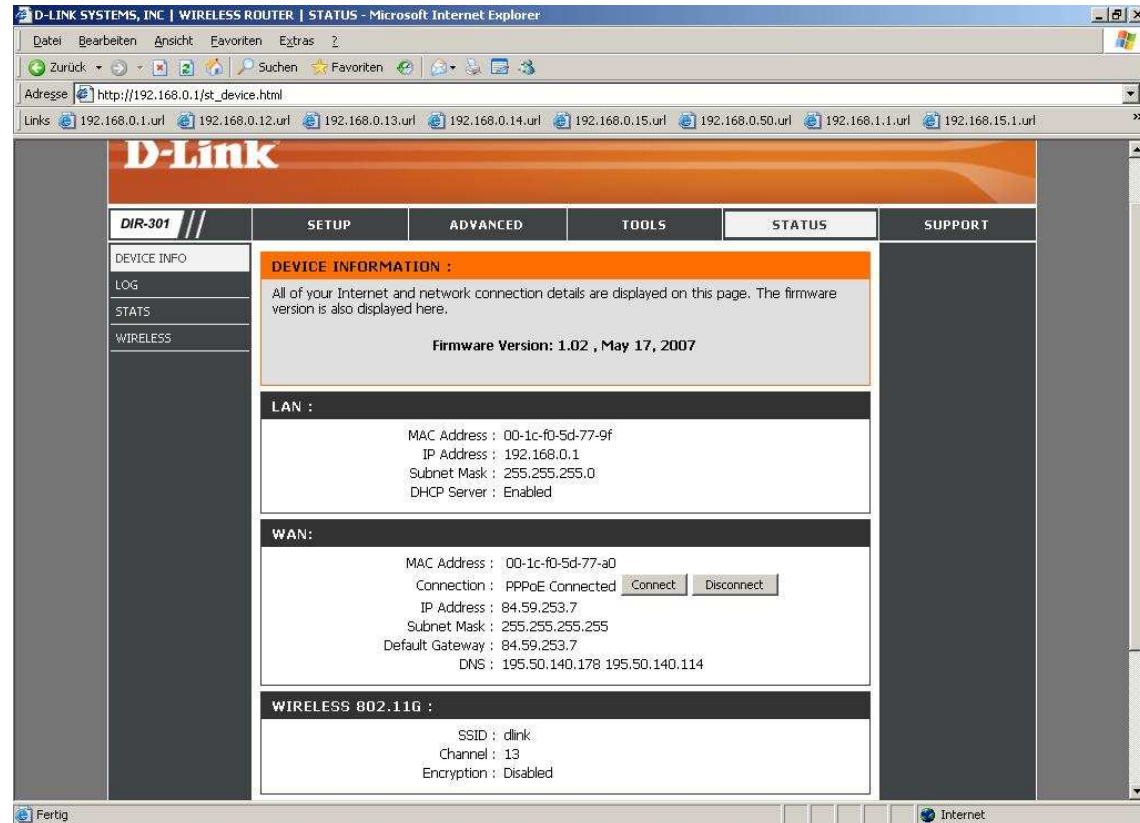
8. Klicken Sie auf „Save Settings“.



## 9. Der Router startet nun neu um die Einstellungen zu übernehmen.



10. Loggen Sie sich wieder in die Konfiguration ein. Unter „Status“ – „Device Info“ können Sie bei „WAN“ erkennen, ob der Router online ist.



**11. Sollten Sie keine Flatrate haben und möchten, dass der Router die Internetverbindung trennt, wenn keine Daten mehr zwischen Rechnern und Internet ausgetauscht werden, darf der Menüpunkt „Verbindungsmodus auswählen“ nicht auf „Always-on“ geschaltet werden, da sonst der Router immer online bleibt!**

Wählen Sie stattdessen „Connect on demand“ aus, wodurch der Router nur dann ins Internet verbindet wenn von dem oder den Rechnern entsprechende Anforderungen kommen, z.B. durch Aufrufen einer Webseite oder die Verbindung eines Messenger / ICQ Clients. Geben Sie die „Maximum Idle Time“ an damit der Router nach dieser Dauer der Inaktivität die Internetverbindung trennt.

