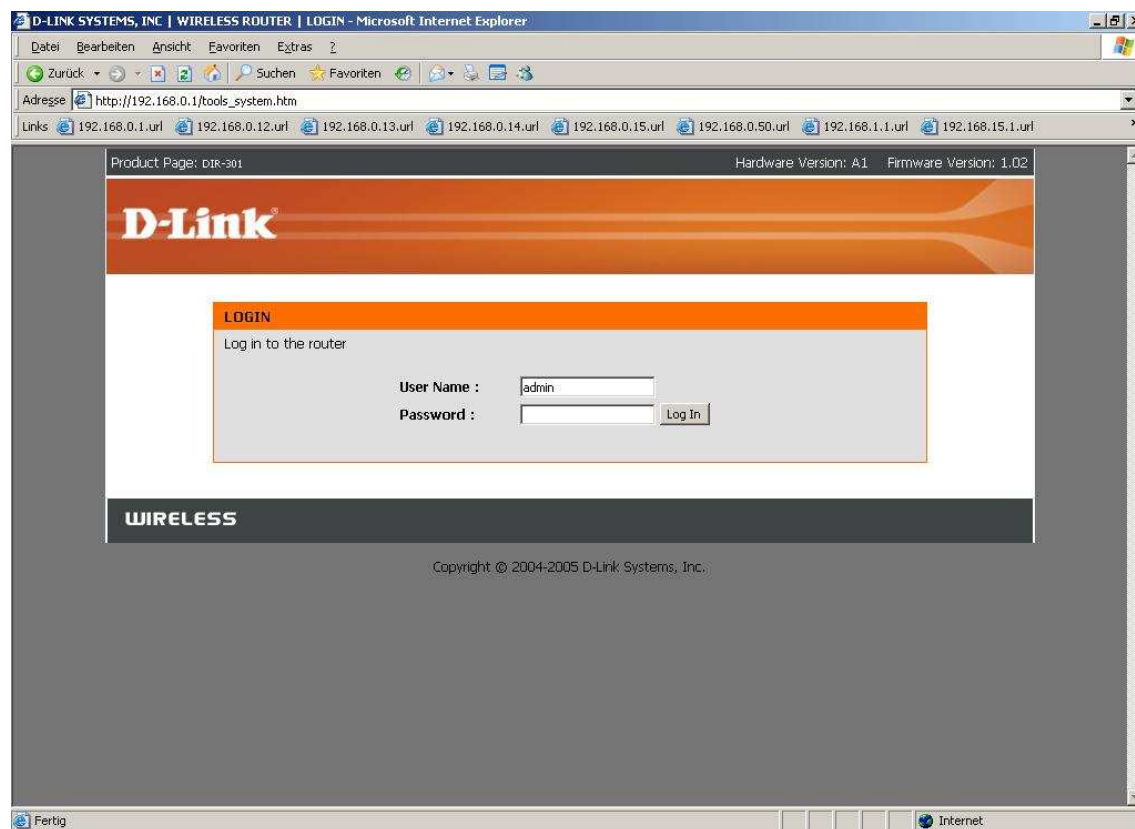


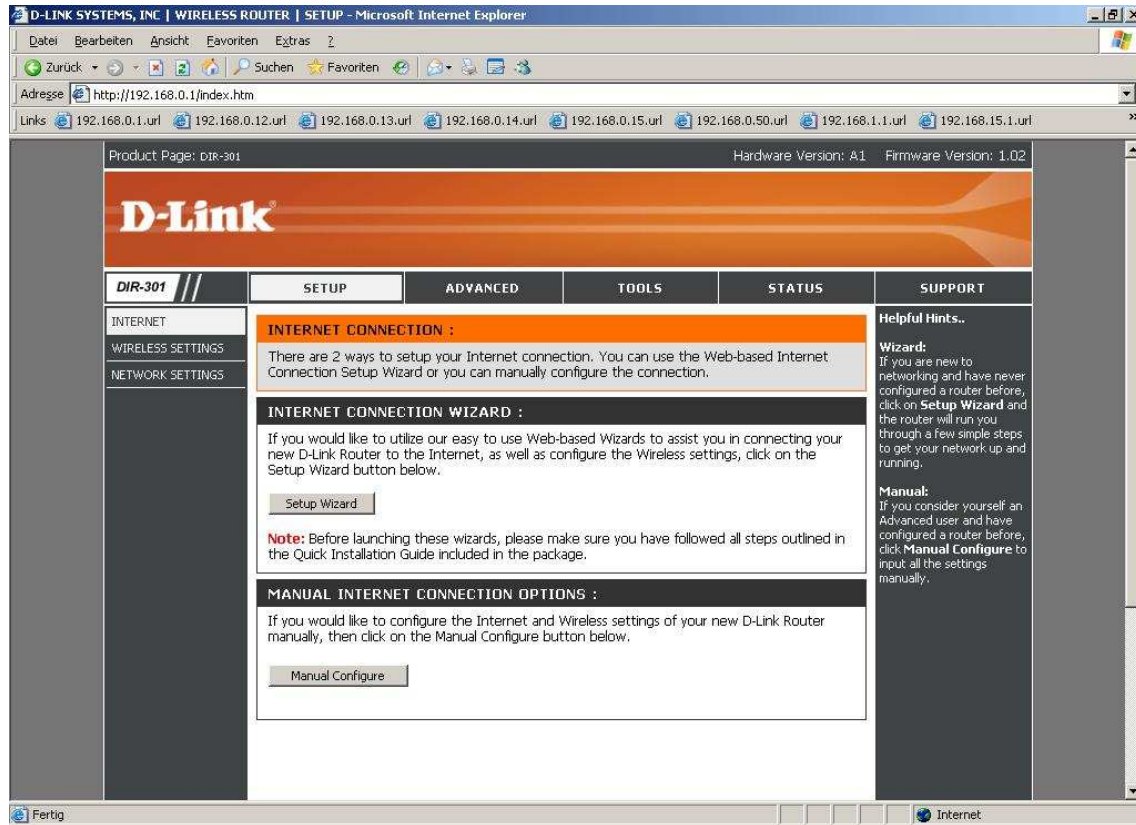
## Anleitung zur Einrichtung eines Tele2 UTA Wildcherry Zugangs

Beachten Sie auch die Angaben zur Konfiguration der Netzwerkverbindung, in der dem Gerät beiliegenden Anleitung zur Schnellkonfiguration.

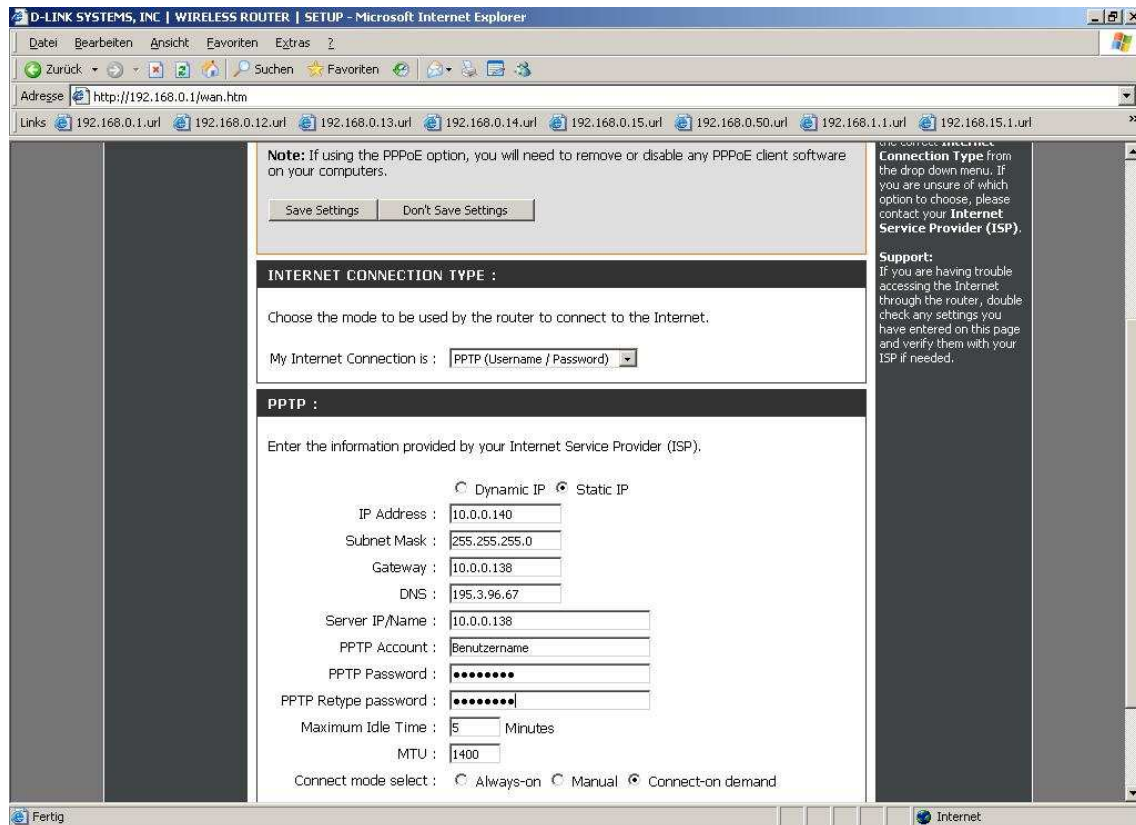
1. Greifen Sie per Webbrowser auf die Konfiguration des DIR-Routers zu.  
Die Standard Adresse ist <http://192.168.0.1> .
2. Im Auslieferungszustand ist auf die Konfiguration kein Passwort gesetzt.  
Als „User Name“ geben Sie **admin** ein, lassen das „Password“ Feld leer und klicken Sie auf „Log In“.



3. Zur Einrichtung des Internetzuganges wählen Sie links „Internet“ und unten „Manual Configure“ aus.



4. Bei „My Internet Connection“ wählen Sie „PPTP (Username/Password)“ aus.



5. Wählen Sie „Static IP“ aus.

6. Geben Sie bitte folgende Werte ein:

IP Address: 10.0.0.140

Subnet Mask: 255.255.255.0

Gateway: 10.0.0.138

DNS: 130.244.127.161

Server-IP/Name: 10.0.0.138

7. Tragen Sie bei „PPTP Account“ und „PPTP Password“ Ihre vom Provider zugewiesenen Zugangsdaten ein.

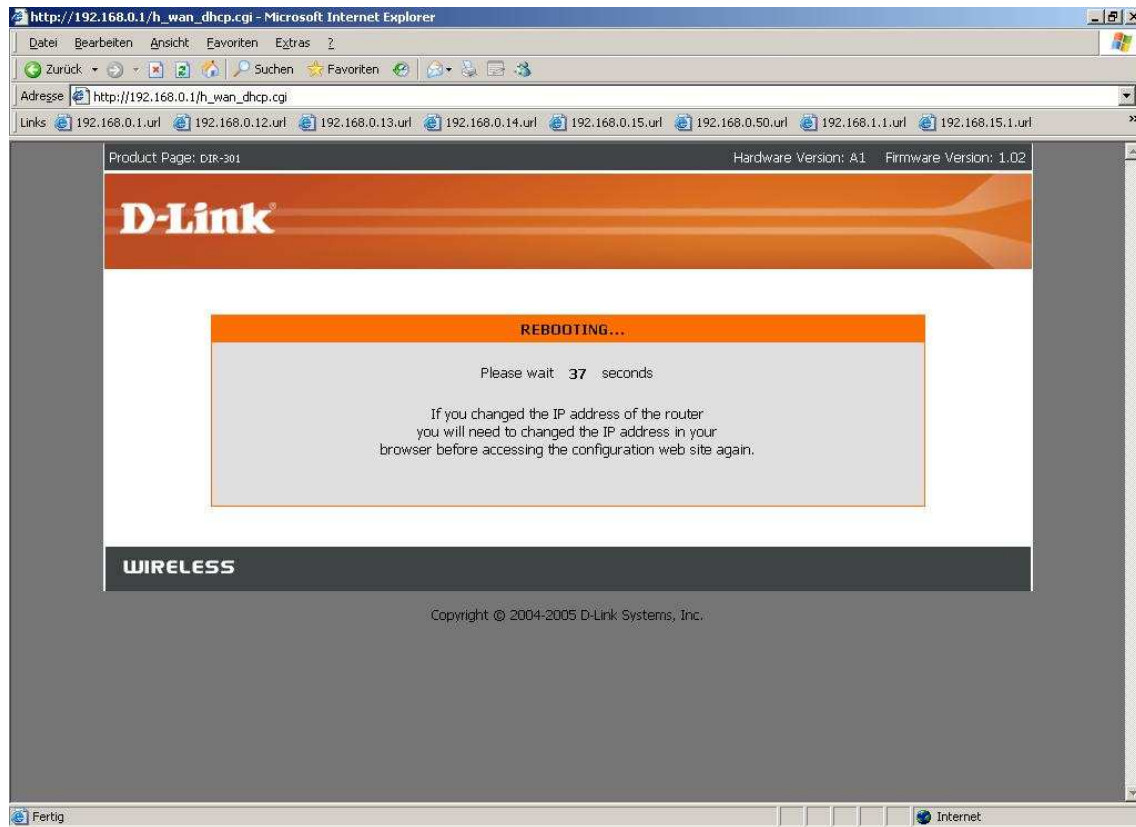
PPTP Account:	Ihr Benutzername
PPTP Password:	Das vom Provider zugewiesene Kennwort
PPTP Retype Password:	Wiederholen Sie das Kennwort

8. Tragen Sie bei „MTU“ den Wert: 1400 ein.

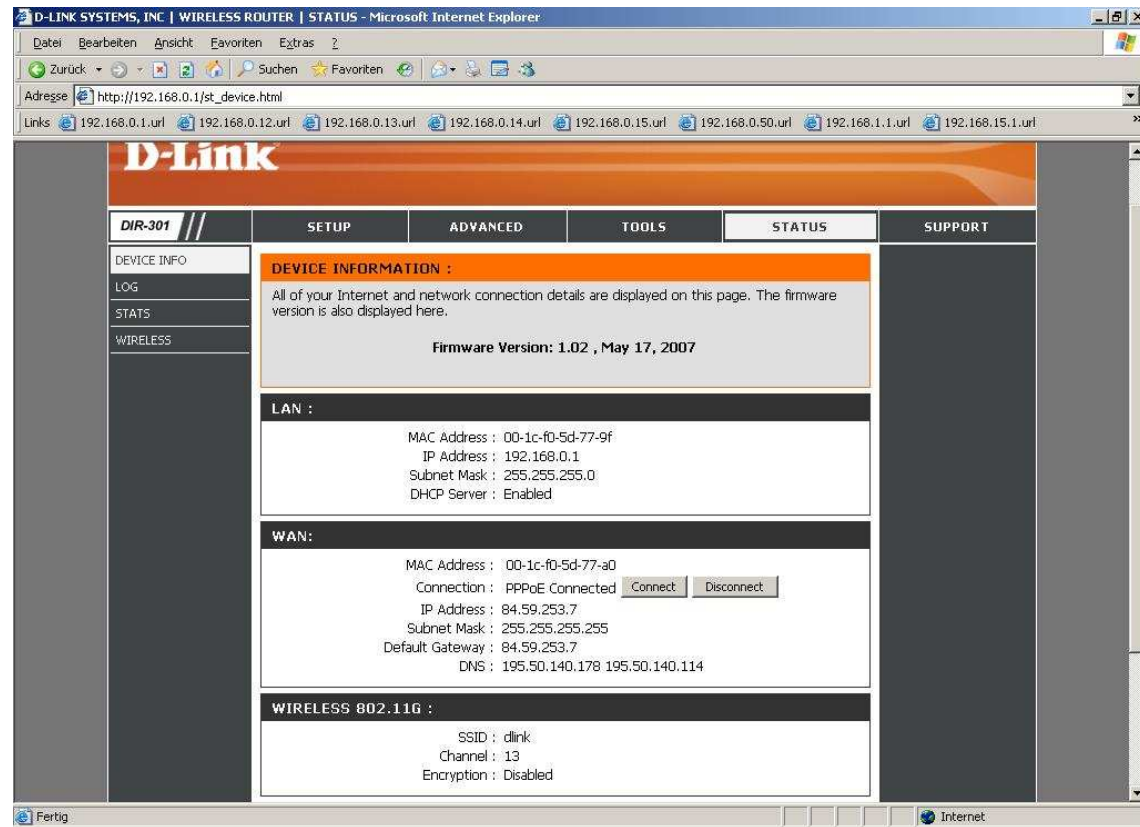
9. Klicken Sie auf „Save Settings“.



9. Der Router startet nun neu um die Einstellungen zu übernehmen.



10. Loggen Sie sich wieder in die Konfiguration ein. Unter „Status“ – „Device Info“ können Sie bei „WAN“ erkennen, ob der Router online ist.



**11. Sollten Sie keine Flatrate haben und möchten, dass der Router die Internetverbindung trennt, wenn keine Daten mehr zwischen Rechnern und Internet ausgetauscht werden, darf der Menüpunkt „Verbindungsmodus auswählen“ nicht auf „Always-on“ geschaltet werden, da sonst der Router immer online bleibt !**

Wählen Sie stattdessen „Connect on demand“ aus, wodurch der Router nur dann ins Internet verbindet wenn von dem oder den Rechnern entsprechende Anforderungen kommen, z.B. durch Aufrufen einer Webseite oder die Verbindung eines Messenger / ICQ Clients. Geben Sie die „Maximum Idle Time“ an damit der Router nach dieser Dauer der Inaktivität die Internetverbindung trennt.

