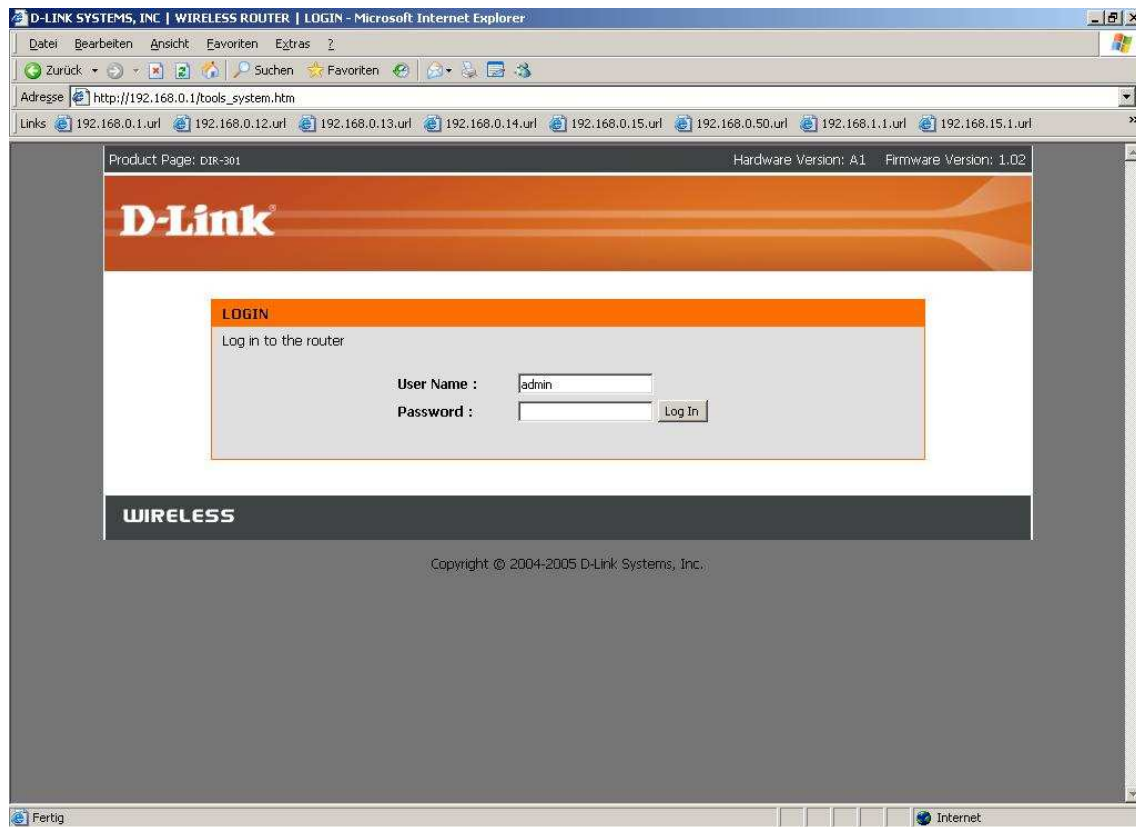


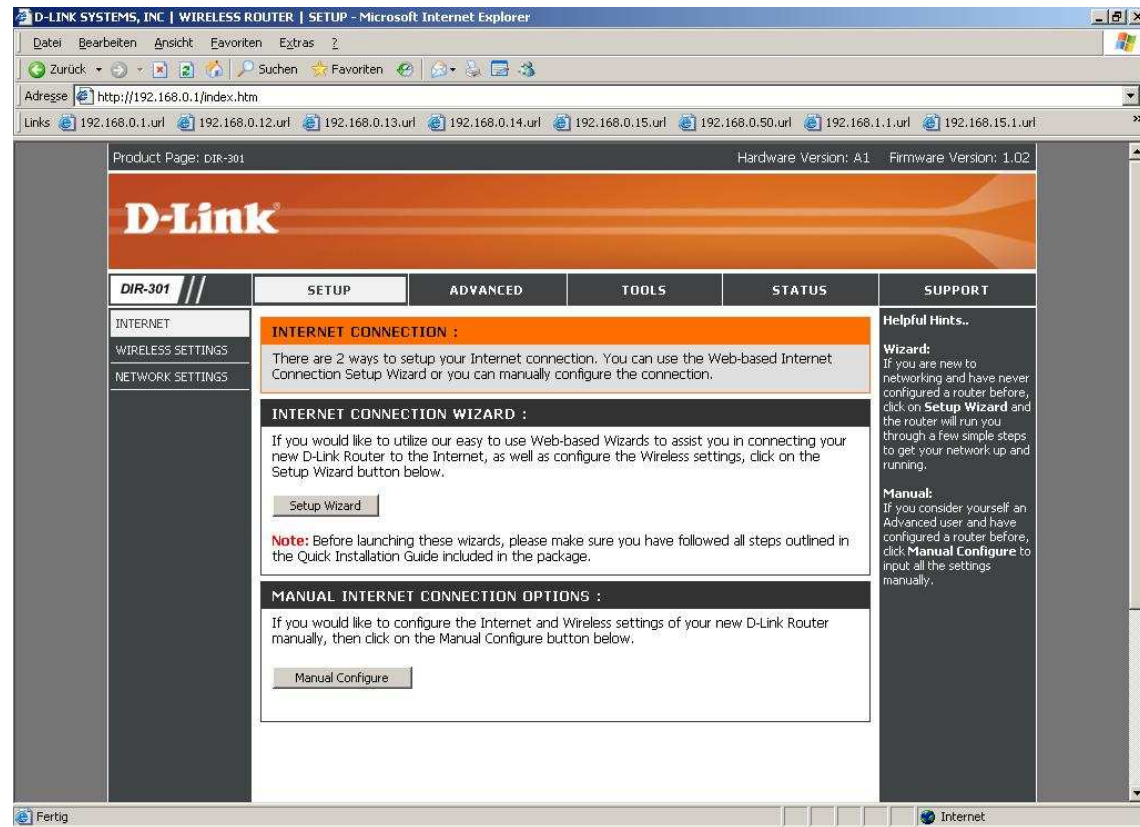
Anleitung zur Einrichtung eines Manitu Zugangs

Beachten Sie auch die Angaben zur Konfiguration der Netzwerkverbindung, in der dem Gerät beiliegenden Anleitung zur Schnellkonfiguration.

1. Greifen Sie per Webbrowser auf die Konfiguration des DIR-Routers zu.
Die Standard Adresse ist <http://192.168.0.1> .
2. Im Auslieferungszustand ist auf die Konfiguration kein Passwort gesetzt.
Als „User Name“ geben Sie **admin** ein, lassen das „Password“ Feld leer und klicken Sie auf „Log In“.



3. Zur Einrichtung des Internetzuganges wählen Sie links „Internet“ und unten „Manual Configure“ aus.



4. Bei „My Internet Connection“ wählen Sie „PPPoE (Username/Password)“ aus.

Save Settings Don't Save Settings

INTERNET CONNECTION TYPE :

Choose the mode to be used by the router to connect to the Internet.

My Internet Connection is : PPPoE (Username / Password)

PPPoE :

Enter the information provided by your Internet Service Provider (ISP).

Dynamic PPPoE Static PPPoE

User Name : Benutzername

Password : ●●●●●●

Retype Password : ●●●●●●

Service Name : (optional)

IP Address : 0.0.0.0

MAC Address : 00 - 1c - f0 - 5d - 77 - a0 (optional)

Clone MAC Address

Primary DNS Address : 0.0.0.0

Secondary DNS Address : 0.0.0.0 (optional)

Maximum Idle Time : 5 Minutes

MTU : 1492

Connect mode select : Always-on Manual Connect-on demand

Support:
If you are having trouble accessing the Internet through the router, double check any settings you have entered on this page and verify them with your ISP if needed.

5. Tragen Sie bei „User Name“ und „Password“ Ihre vom Provider zugewiesenen Zugangsdaten ein.

User Name: Benutzername@manitu.de
Password: Ihr Passwort (12-stellige Kombination)
Retype Password: Wiederholen Sie das Passwort

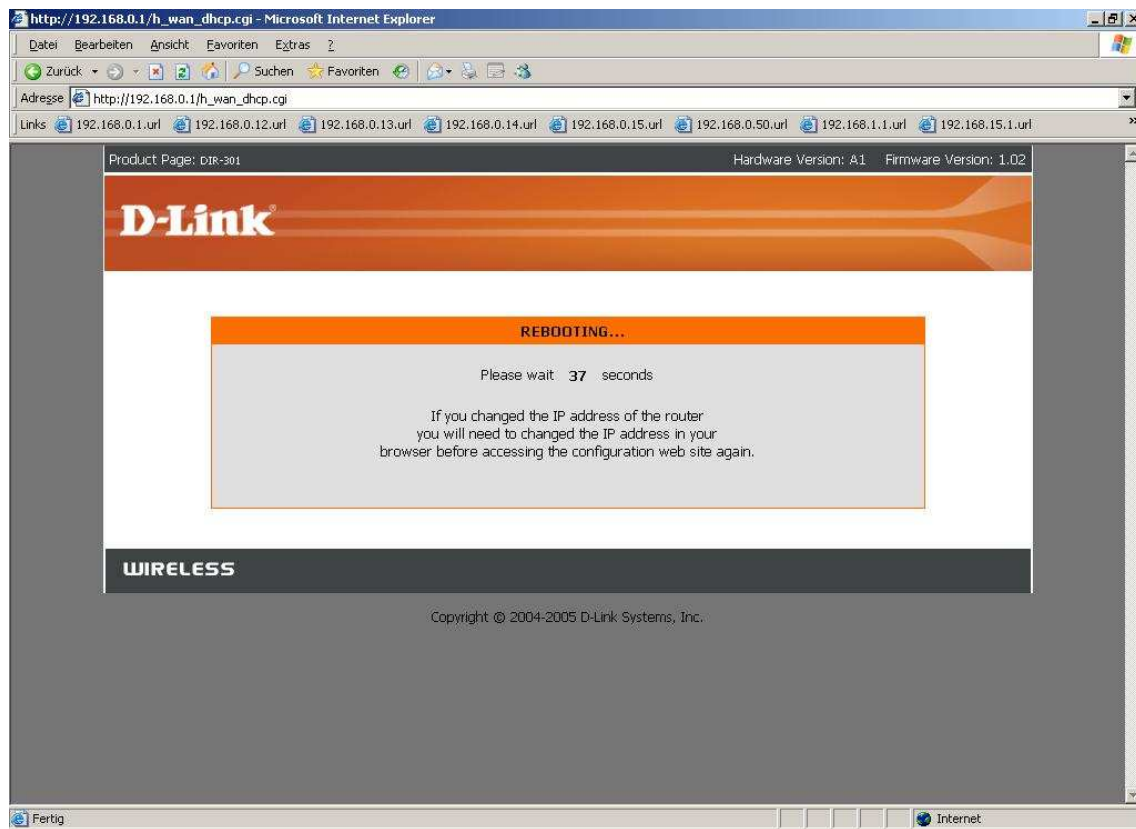
6. Das Feld „Service Name“ lassen Sie leer.

7. Tragen Sie bei „MTU“ den Wert: 1492 ein.

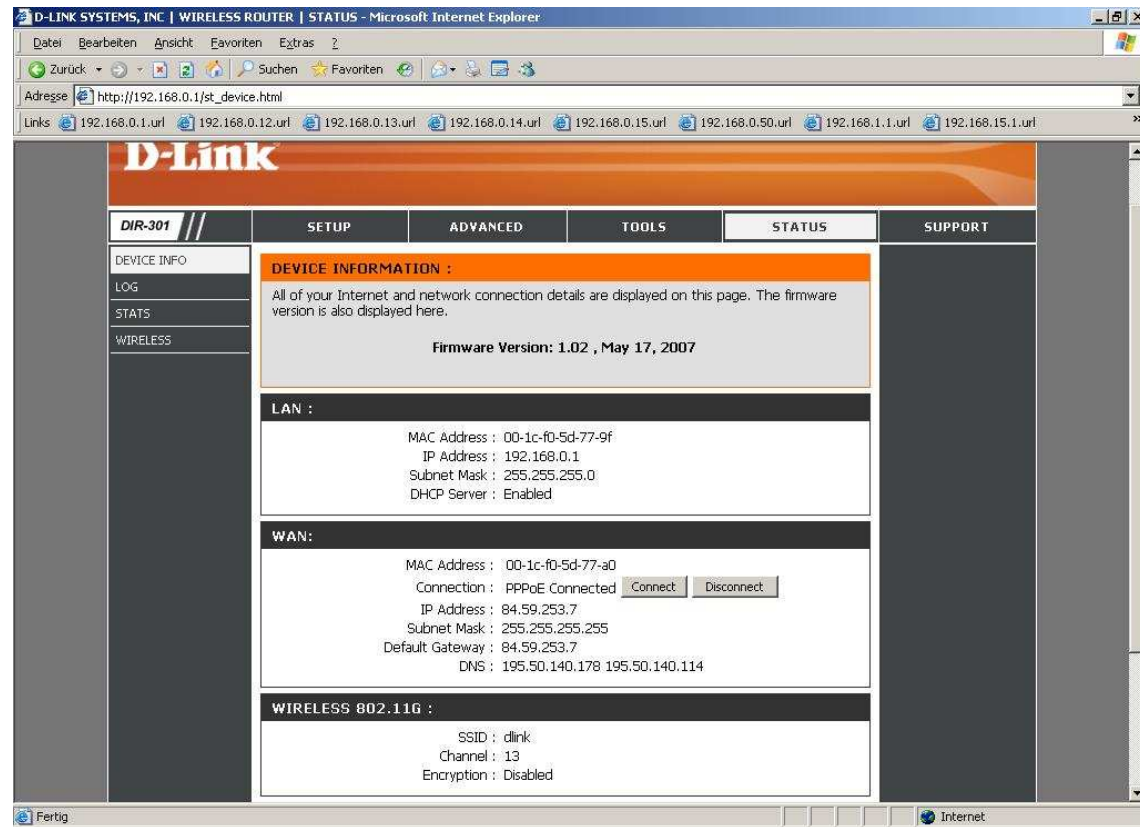
8. Klicken Sie auf „Save Settings“.



9. Der Router startet nun neu um die Einstellungen zu übernehmen.



10. Loggen Sie sich wieder in die Konfiguration ein. Unter „Status“ – „Device Info“ können Sie bei „WAN“ erkennen, ob der Router online ist.



11. Sollten Sie keine Flatrate haben und möchten, dass der Router die Internetverbindung trennt, wenn keine Daten mehr zwischen Rechnern und Internet ausgetauscht werden, darf der Menüpunkt „Verbindungsmodus auswählen“ nicht auf „Always-on“ geschaltet werden, da sonst der Router immer online bleibt !

Wählen Sie stattdessen „Connect on demand“ aus, wodurch der Router nur dann ins Internet verbindet wenn von dem oder den Rechnern entsprechende Anforderungen kommen, z.B. durch Aufrufen einer Webseite oder die Verbindung eines Messenger / ICQ Clients. Geben Sie die „Maximum Idle Time“ an damit der Router nach dieser Dauer der Inaktivität die Internetverbindung trennt.

