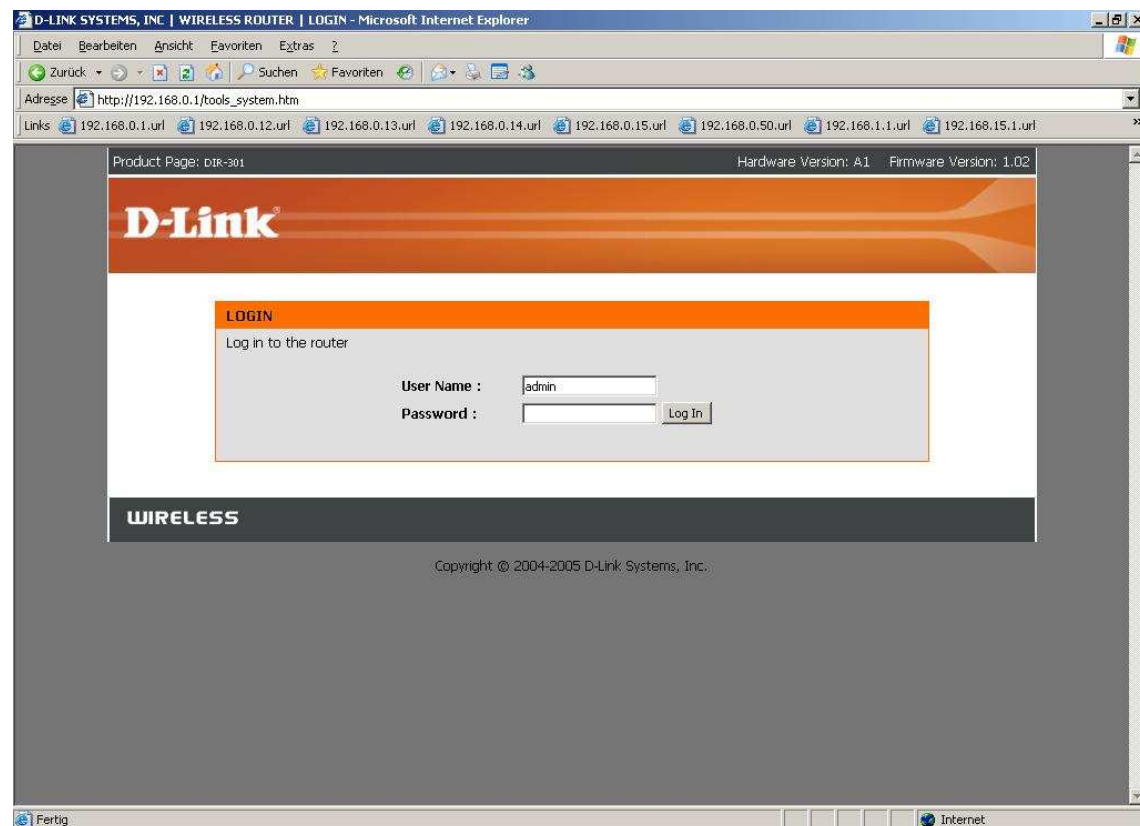


Anleitung zur Einrichtung eines Kabel Zugangs (z.B. Chello, Bluewin, KableBW, Kabel Deutschland, Unitymedia)

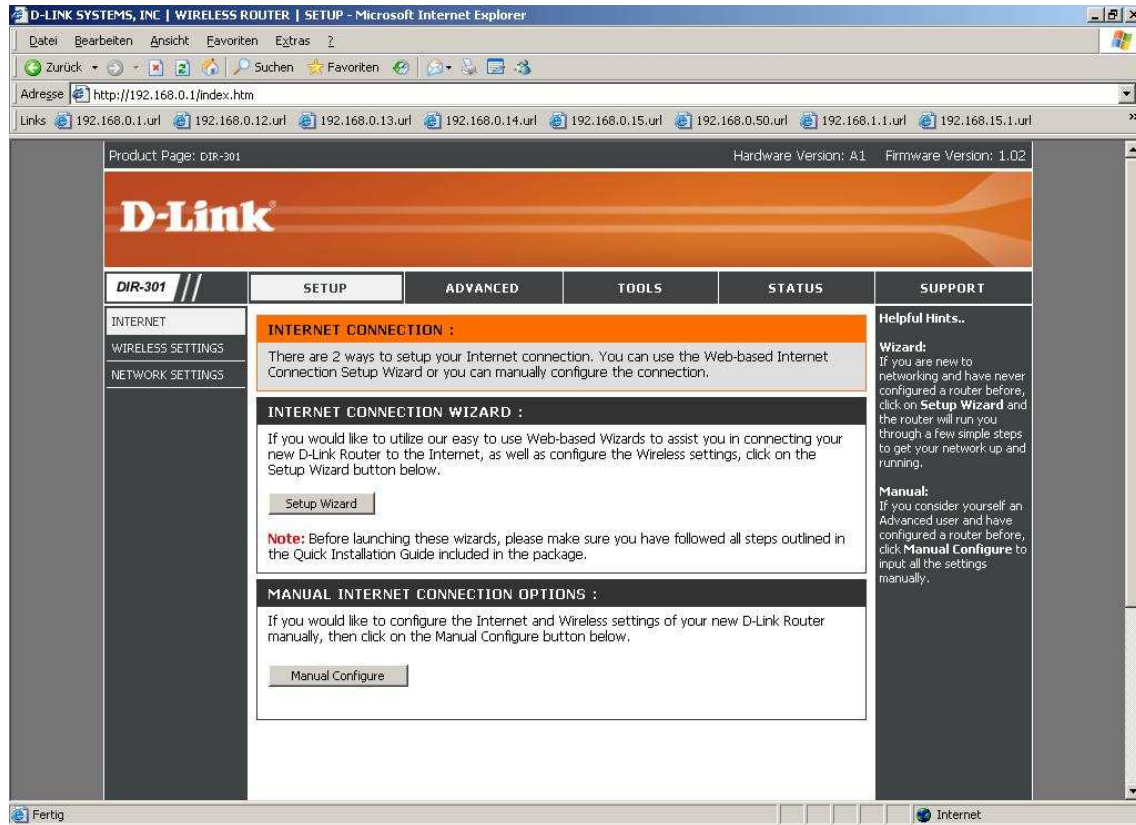
Beachten Sie auch die Angaben zur Konfiguration der Netzwerkverbindung, in der dem Gerät beiliegenden Anleitung zur Schnellkonfiguration.

Alle D-Link ADSL Internetgateways (Router) sind standardmäßig für einen Kabel Internetzugang vorkonfiguriert.
Nachdem Sie den Router mit dessen WAN Port am Kabelmodem angeschlossen haben, starten Sie das Kabelmodem mittels Strom-raus-Strom-rein einmal neu, damit es dessen ARP Tabelle löscht und dem Router IP Adressen zuweisen kann.

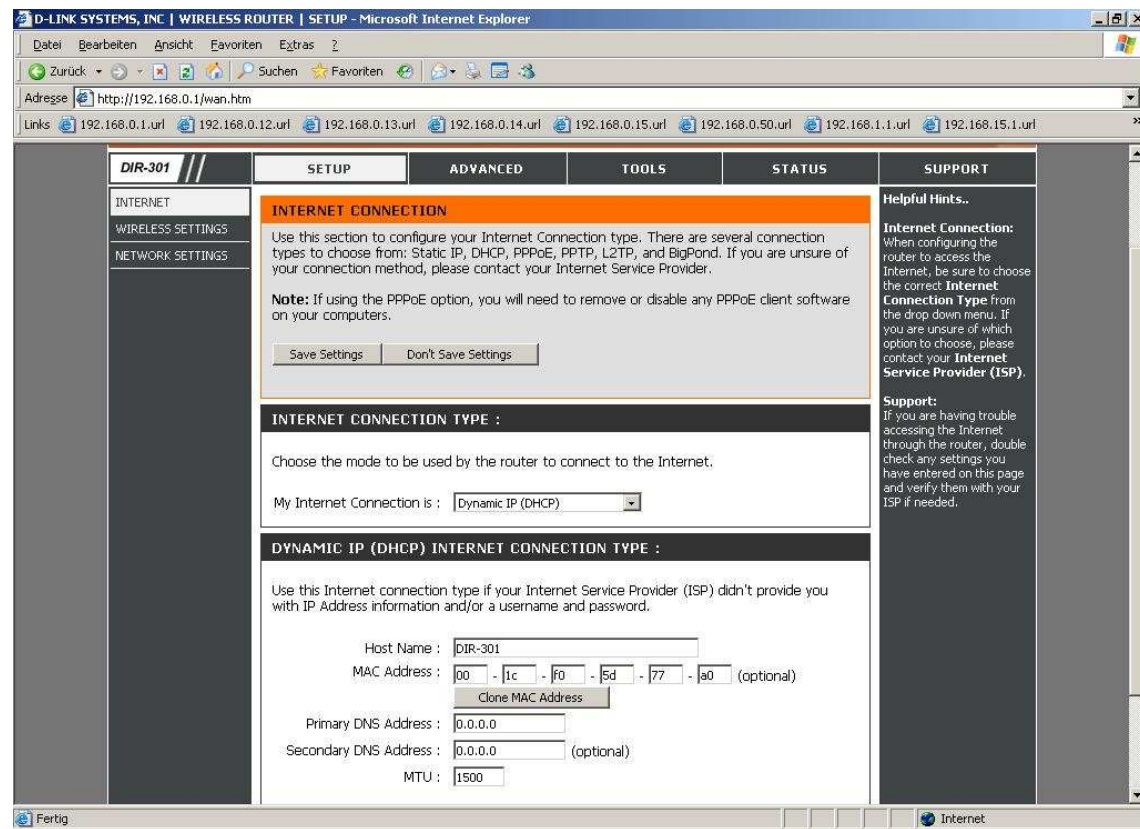
1. Greifen Sie per Webbrowser auf die Konfiguration des DIR-Routers zu.
Die Standard Adresse ist <http://192.168.0.1> .
2. Im Auslieferungszustand ist auf die Konfiguration kein Passwort gesetzt.
Als „User Name“ geben Sie **admin** ein, lassen das „Password“ Feld leer und klicken Sie auf „Log In“.



3. Zur Einrichtung des Internetzuganges wählen Sie links „Internet“ und unten „Manual Configure“ aus.



4. Bei „My Internet Connection“ wählen Sie „Dynamic IP (DHCP)“ aus.

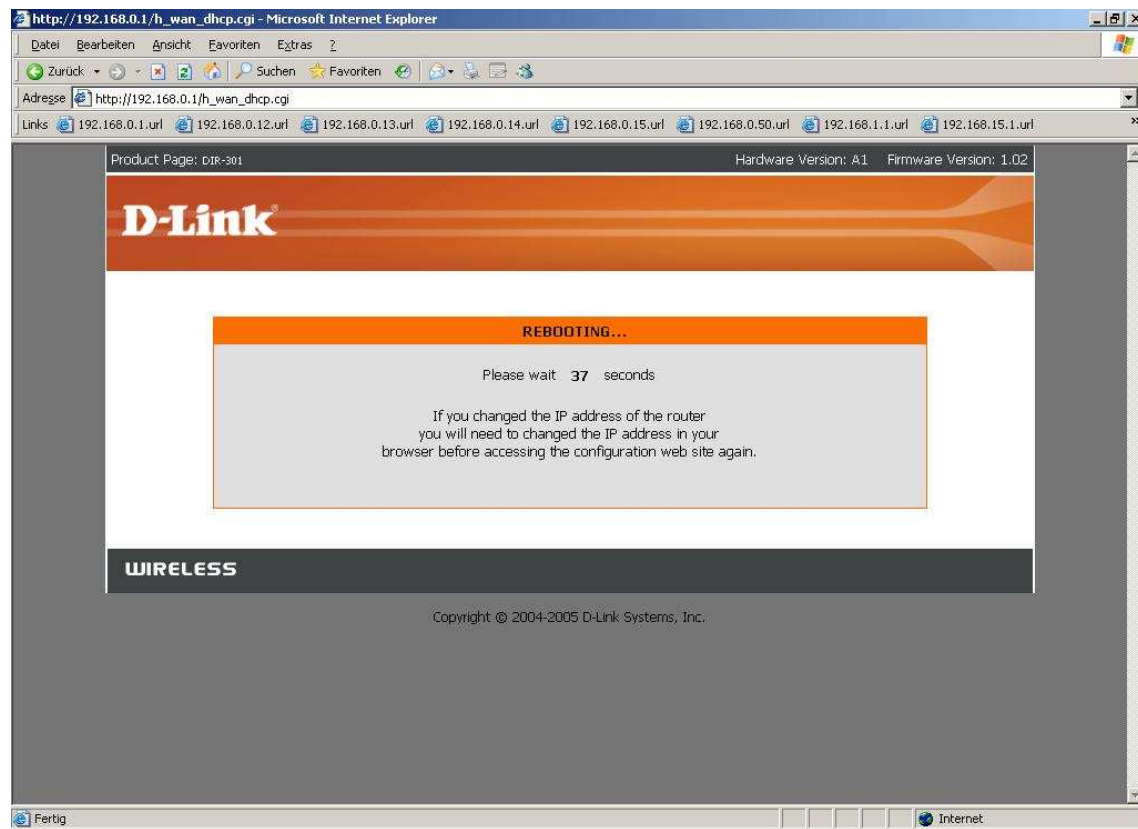


5. Belassen Sie alle Einstellungen wie voreingestellt (siehe Screenshot).

6. Klicken Sie auf „Einstellungen speichern“.



7. Der Router startet nun neu um die Einstellungen zu übernehmen.



8. Loggen Sie sich wieder in die Konfiguration ein. Unter „Status“ – „Device Info“ können Sie bei „WAN“ erkennen, ob der Router online ist.



Wie oben bereits erwähnt, es ist nachdem alles korrekt angeschlossen ist meist erforderlich, das Kabelmodem einmal neu zu starten, damit dieses die MAC Adresse der zuvor am Modem angeschlossenen Netzwerkkarte vergisst (seine ARP Tabelle löscht). Ansonsten passiert es, dass der Router keine IP Adresse, keinen Standardgateway und keine DNS Server Adresse vom Modem zugeteilt bekommt.

