

Anleitung zur Einrichtung eines Inode Zugangs

Beachten Sie bitte die Angaben zur Konfiguration der Netzwerkverbindung und des Webbrowsers Internet Explorer in den Anleitungen

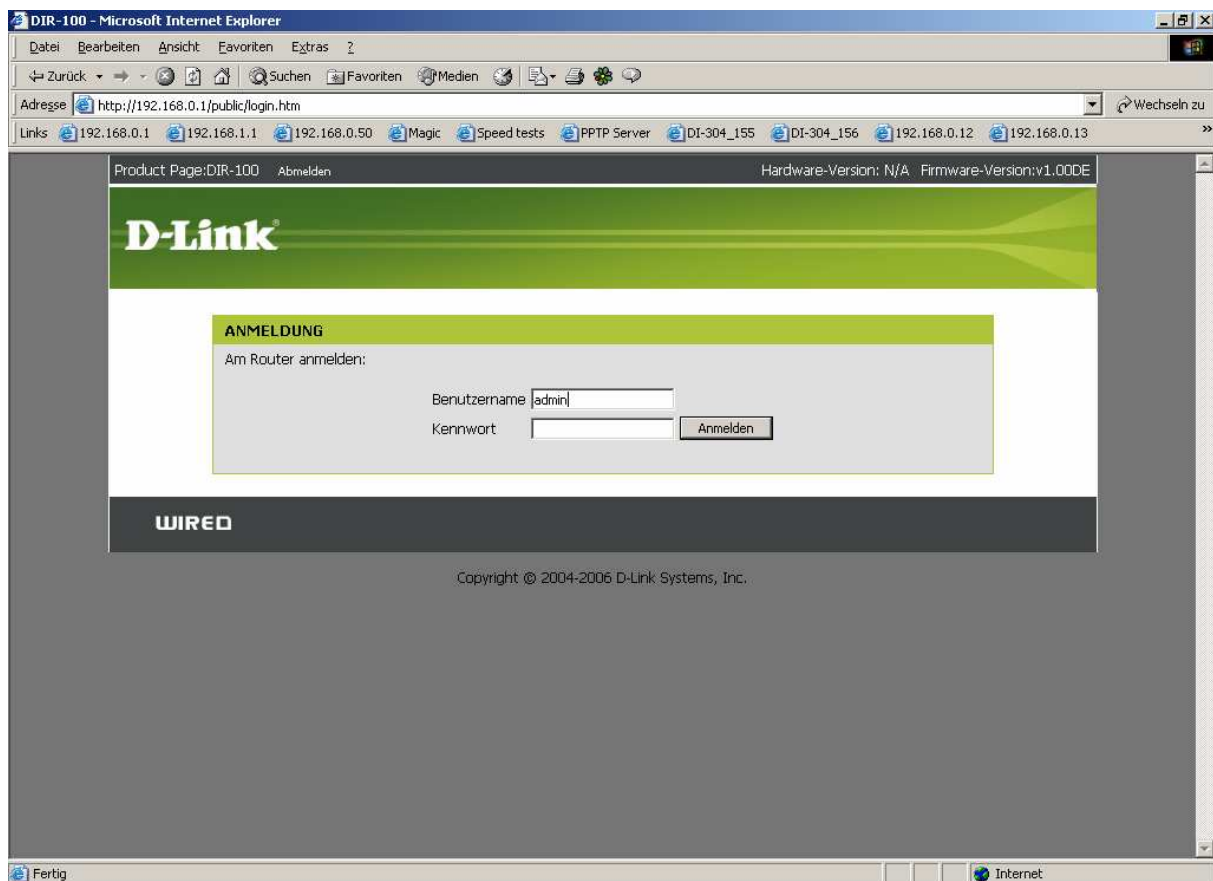
„[Anleitung IP Einstellungen Dynamisch W9x W2K XP.pdf](#)“ und

„[Anleitung Internet Explorer Einstellungen.pdf](#)“

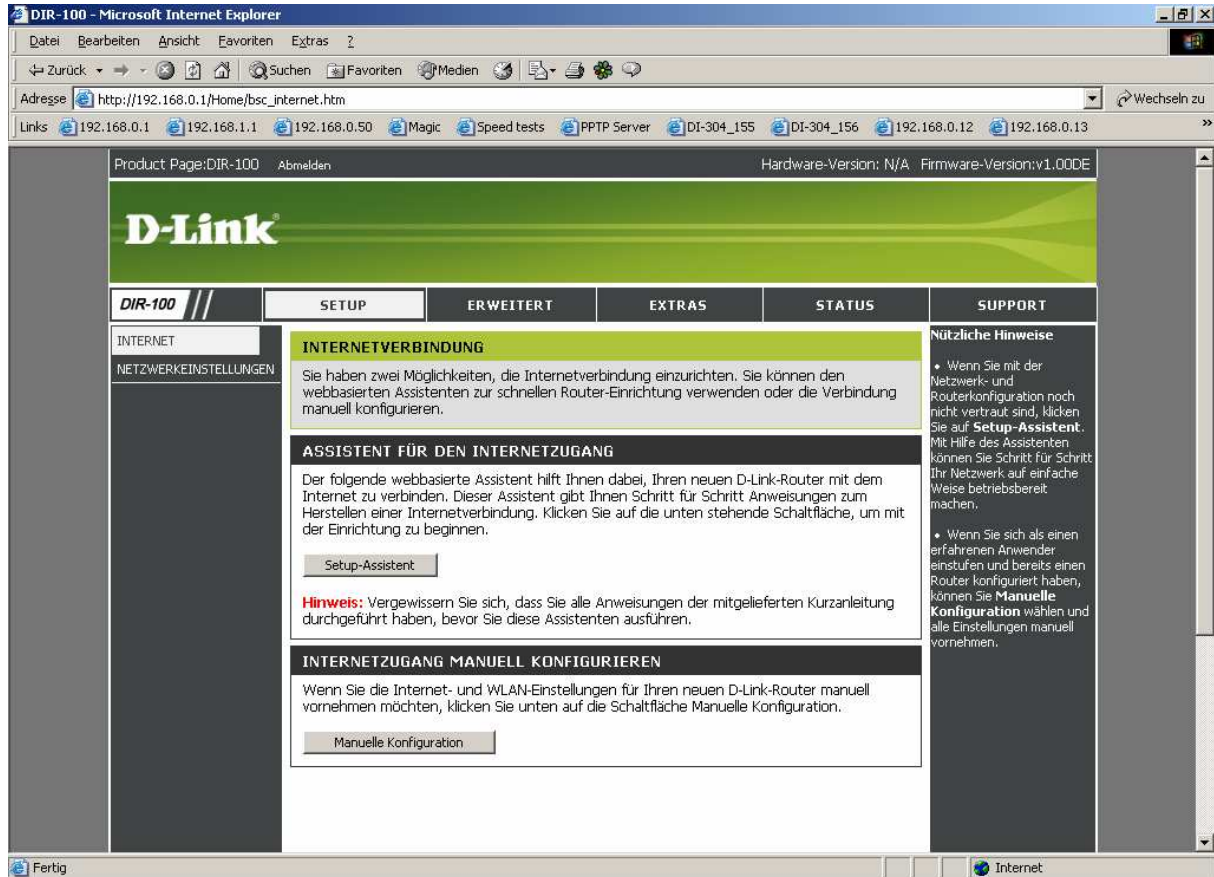
die Sie unter <ftp://ftp.dlink.de/dir/@general/> herunterladen können.

1. Greifen Sie per Webbrowser auf die Konfiguration des Routers zu.
Die Standard Adresse ist <http://192.168.0.1> .

2. Im Auslieferungszustand ist auf die Konfiguration kein Passwort gesetzt. Wählen Sie als „Benutzernamen“ admin aus und lassen das „Passwort“ Feld leer und klicken Sie auf „Anmelden“.



3. Zur Einrichtung des Internetzuges wählen Sie oben „Setup“ und links „Internet“ aus. Klicken dann unten auf „Manuelle Konfiguration“.



4. Bei „Eigene Internetverbindung“ wählen Sie „PPTP (Benutzername/Kennwort)“ aus.

5. Ändern Sie auf „Statische IP-Adresse“.

6. Geben Sie bei folgenden Feldern die aufgeführten Werte ein:

IP-Adresse = 10.0.0.1

Subnetzmaske = 255.255.255.0

Gateway = 10.0.0.138

DNS = 195.3.96.67

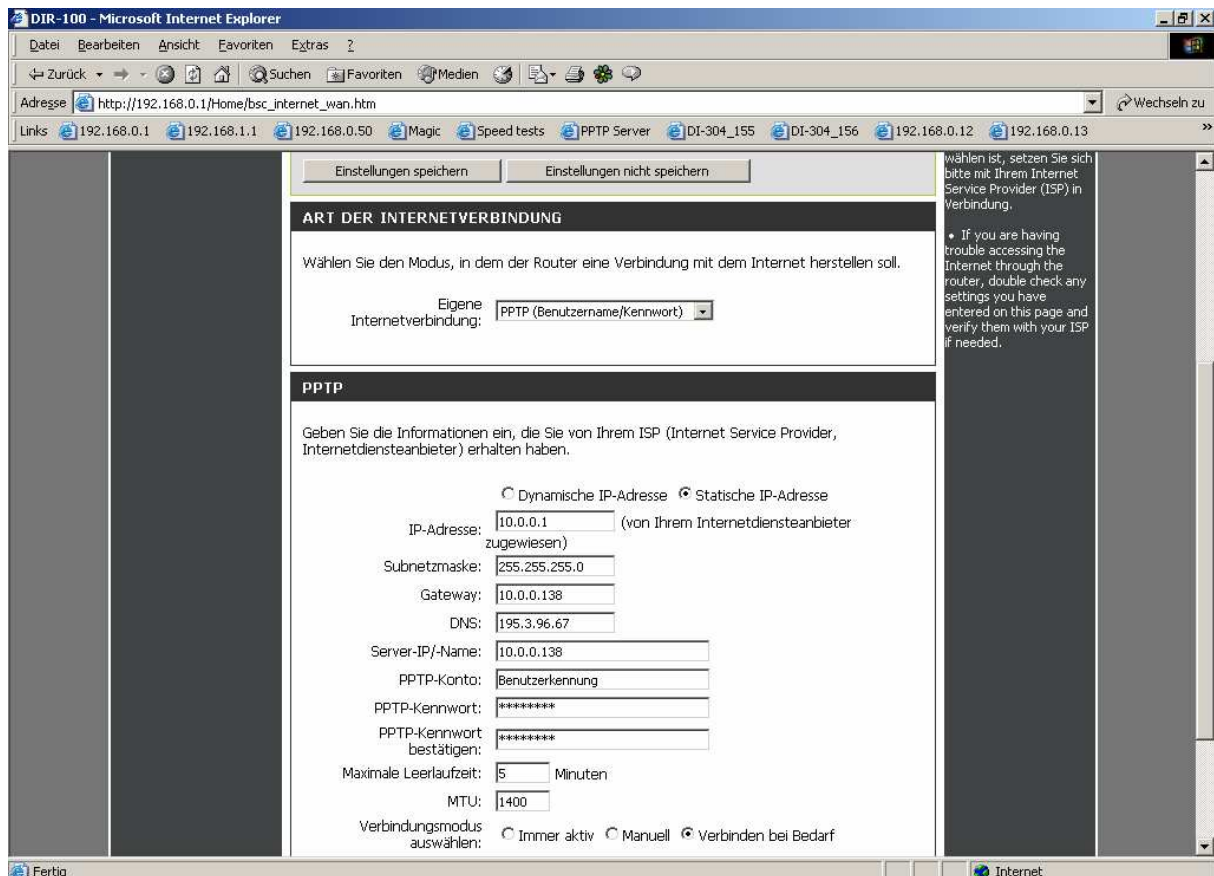
Server-IP/-Name = 10.0.0.138

7. Tragen Sie bei „PPTP-Konto“, „PPTP-Kennwort“ und „PPTP-Kennwort bestätigen“ Ihre vom Provider zugewiesenen Zugangsdaten ein:

Beispiel Benutzername: Benutzername

Kennwort/Kennwort bestätigen: das vom Provider zugewiesene Kennwort

8. Tragen Sie bei „MTU“ den vom Provider vorgegebenen Wert 1400 ein.



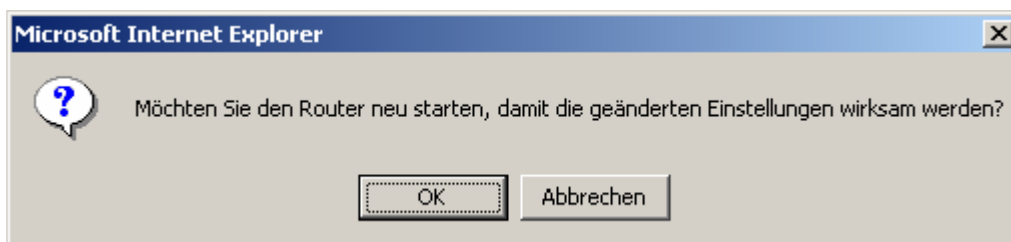
9. Sollten Sie keine Flatrate haben und möchten, dass der Router die Internetverbindung trennt, wenn keine Daten mehr zwischen Rechnern und Internet ausgetauscht werden, darf der Menüpunkt „Verbindungsmodus auswählen“ nicht auf „Immer aktiv“ geschaltet werden, da der Router sonst immer online bleibt !

Wählen Sie stattdessen „Verbinden bei Bedarf“ aus, wodurch der Router nur dann ins Internet verbindet wenn von dem oder den Rechnern entsprechende Anforderungen kommen, z.B. durch Aufrufen einer Webseite oder die Verbindung eines Messenger / ICQ Clients / automatischer Updates.

Geben Sie die „Maximale Leerlaufzeit“ an damit der Router nach dieser Dauer der Inaktivität die Internetverbindung trennt.

10. Um die vorgenommenen Einstellungen zu übernehmen klicken Sie oben auf „Einstellungen speichern“.

11. Klicken Sie auf „OK“ um die vorgenommenen Einstellungen wirksam zu machen.



12. Das Gerät führt nun einen Neustart aus.

