

DI-804HV / DI-824VUP+ und D-LINK VPN Client

DI-804HV / DI-824VUP+ Einrichtung:

1. Starten Sie den Webbrowser und greifen auf die Konfiguration des DI-804HV / DI-824VUP+ zu (Standard IP = <http://192.168.0.1>)
2. Im Menüpunkt oben Home klicken Sie links auf VPN.
3. Setzen Sie bei VPN Enable und bei NetBIOS Broadcast einen Haken.
4. Bei Max. numbers of tunnels geben Sie 1 oder mehr ein.
5. Klicken Sie unten auf Apply und danach im folgenden Fenster auf Continue.
6. Klicken Sie unten auf Dynamic VPN Setting ...

D-Link DI-804HV Web Configuration - Microsoft Internet Explorer

Adresse <http://192.168.0.1/>

Links 192.168.0.1 192.168.1.1 DCS-1000W DES-3250TG DES-3308TG DES-3326 DES-3624i DES-6000 DPL-100 DI-304 DI-514 DI-604 B1

Home Advanced Tools Status Help

VPN Settings

Item	Setting
VPN	<input checked="" type="checkbox"/> Enable
NetBIOS broadcast	<input checked="" type="checkbox"/> Enable
Max. number of tunnels	<input type="text" value="1"/>

ID	Tunnel Name	Method
1	<input type="text"/>	IKE <input type="button" value="More"/>
2	<input type="text"/>	IKE <input type="button" value="More"/>
3	<input type="text"/>	IKE <input type="button" value="More"/>
4	<input type="text"/>	IKE <input type="button" value="More"/>
5	<input type="text"/>	IKE <input type="button" value="More"/>

Previous page Next page

Dynamic VPN Settings... L2TP Server Setting... PPTP Server Setting...

View VPN Status...

7. Bei Tunnel Name tragen Sie einen Namen für den Tunnel ein.
8. Setzen Sie bei Dynamic VPN Enable einen Haken.
9. Bei Local Subnet tragen Sie die IP Netz Adresse des Netzes, das sich auf der LAN Seite des DI-804HV / DI-824VUP+ befindet.
Beispiel: LAN IP des DI-804HV / DI-824VUP+ = 192.168.0.1 → Netz Adresse = 192.168.0.0
10. Bei Local Netmask tragen Sie 255.255.255.0 ein.
11. Tragen Sie Ihren Preshare Key ein.
12. Bei Bedarf aktivieren und konfigurieren Sie die Extended Authentication (xAUTH). Dies muss dann auch im VPN Client DS-601 konfiguriert werden (siehe 22.)
13. Klicken Sie unten auf Apply und danach im folgenden Fenster auf Continue.
14. Klicken Sie unten auf Select IKE Proposal ...

D-Link DI-804HV Web Configuration - Microsoft Internet Explorer

Adresse <http://192.168.0.10/>

Links [192.168.0.1](#) [192.168.1.1](#) [DCS-1000W](#) [DES-3250TG](#) [DES-3308TG](#) [DES-3326](#) [DES-3624i](#) [DES-6000](#) [DFL-100](#) [DI-304](#) [DI-514](#) [DI-604 B1](#)

D-Link
Building Networks for People

DI-804HV
Broadband VPN Router

Home Advanced Tools Status Help

VPN Settings - Dynamic VPN Tunnel

Item	Setting
Tunnel Name	<input type="text" value="name"/>
Dynamic VPN	<input checked="" type="checkbox"/> Enable
Local Subnet	<input type="text" value="192.168.0.0"/>
Local Netmask	<input type="text" value="255.255.255.0"/>
Preshare Key	<input type="password" value="*****"/>
Extended Authentication (xAUTH)	<input type="checkbox"/> Enable Server mode <input type="button" value="Set Local user..."/>
IKE Proposal index	<input type="button" value="Select IKE Proposal..."/>
IPSec Proposal index	<input type="button" value="Select IPSec Proposal..."/>

Back Apply Cancel Help

15. Bei ID 1 füllen Sie die erforderlichen Felder aus, diese sind je nach Bedarf aufzufüllen / auszuwählen.

Beispiel:

The screenshot shows the 'VPN Settings - Dynamic VPN Tunnel - Set IKE Proposal' configuration page. On the left, there is a navigation menu with buttons for Wizard, WAN, LAN, DHCP, and VPN. The main content area contains a table for IKE proposals and a 'Remove' button for the selected proposal.

Item	Setting
IKE Proposal Index	name Remove

ID	Proposal Name	DH Group	Encrypt algorithm	Auth algorithm	Life Time	Life Time Unit
1	name	Group 2	3DES	MD5	28800	Sec.
2		Group 1	3DES	SHA1	0	Sec.
3		Group 1	3DES	SHA1	0	Sec.
4		Group 1	3DES	SHA1	0	Sec.
5		Group 1	3DES	SHA1	0	Sec.
6		Group 1	3DES	SHA1	0	Sec.
7		Group 1	3DES	SHA1	0	Sec.
8		Group 1	3DES	SHA1	0	Sec.
9		Group 1	3DES	SHA1	0	Sec.
10		Group 1	3DES	SHA1	0	Sec.

Below the table, there is a 'Proposal ID' dropdown menu set to '1', an 'Add to' button, and a 'Proposal index' field. At the bottom, there are four icons: Back (left arrow), Apply (checkmark), Cancel (X), and Help (plus sign).

16. Unten bei Proposal ID wählen Sie dann die 1 aus und klicken auf Add.

17. Klicken Sie unten auf Apply, danach im folgenden Fenster auf Continue und dann auf Back.



18. Klicken Sie auf Select IPsec Proposal ...

19. Bei ID 1 füllen Sie auch hier die erforderlichen Felder aus, diese sind ebenfalls je nach Bedarf aufzufüllen / auszuwählen.

Beispiel:

The screenshot shows the 'VPN Settings - Dynamic VPN Tunnel - Set IPSEC Proposal' page in a Microsoft Internet Explorer browser. The browser's address bar shows 'http://192.168.0.10/'. The page has a navigation menu with 'Home', 'Advanced', 'Tools', 'Status', and 'Help'. On the left side, there are buttons for 'Wizard', 'WAN', 'LAN', and 'DHCP'. The main content area features a table for IPsec Proposals. Above the table, there is a form for 'IPSec Proposal index' with a 'name' input field and a 'Remove' button. The table has the following columns: ID, Proposal Name, DH Group, Encap protocol, Encrypt algorithm, Auth algorithm, Life Time, and Life Time Unit. The first row (ID 1) is filled with: 'name', 'None', 'ESP', '3DES', 'MD5', '3600', and 'Sec.'. Below the table, there is a 'Proposal ID' dropdown menu set to '1' and an 'Add to Proposal index' button. At the bottom, there are four icons: a left arrow (Back), a green checkmark (Apply), an orange X (Cancel), and a red cross (Help).

ID	Proposal Name	DH Group	Encap protocol	Encrypt algorithm	Auth algorithm	Life Time	Life Time Unit
1	name	None	ESP	3DES	MD5	3600	Sec.
2		None	ESP	3DES	None	0	Sec.
3		None	ESP	3DES	None	0	Sec.
4		None	ESP	3DES	None	0	Sec.
5		None	ESP	3DES	None	0	Sec.
6		None	ESP	3DES	None	0	Sec.
7		None	ESP	3DES	None	0	Sec.
8		None	ESP	3DES	None	0	Sec.
9		None	ESP	3DES	None	0	Sec.
10		None	ESP	3DES	None	0	Sec.

20. Auch hier: Unten bei Proposal ID wählen Sie dann die 1 aus und klicken auf Add

21. Klicken Sie unten auf Apply, danach im folgenden Fenster auf Continue.

Damit ist die Einrichtung des DI-804HV / DI-824VUP+ abgeschlossen.

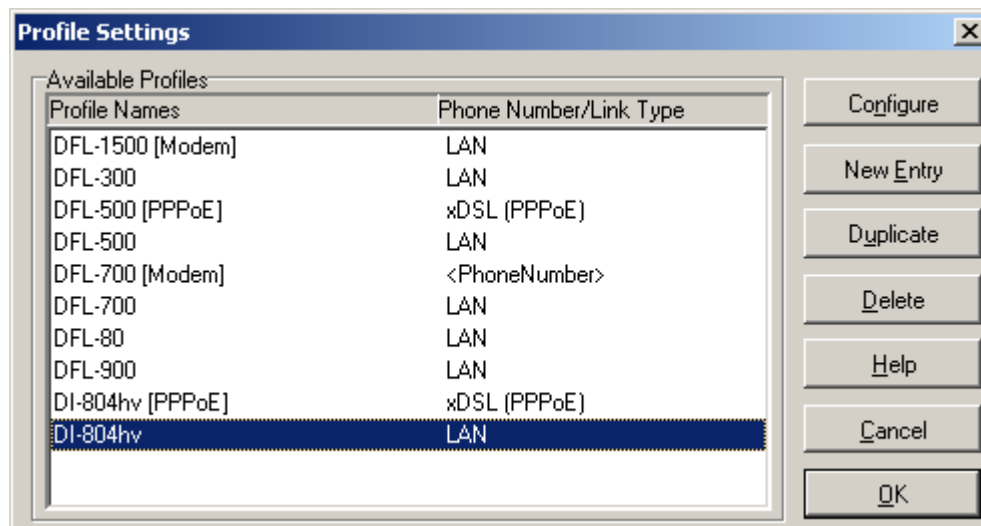


Einrichtung des D-Link VPN Client

1. Öffnen Sie den D-Link VPN Client.
2. Wählen Sie oben Configuration und dann Profile Settings aus.



3. Wählen Sie unter den Available Profiles eines der vorkonfigurierten Profile aus, z.B. DI-804HV.
4. Klicken Sie rechts auf Configure.



5. Geben Sie diesem Profil einen Namen oder belassen sie diesen.

6. Als Communication media wählen Sie „Lan / WLAN (over IP)“, wenn Sie sind zum Beispiel über einen Router mit dem Internet verbunden sind.



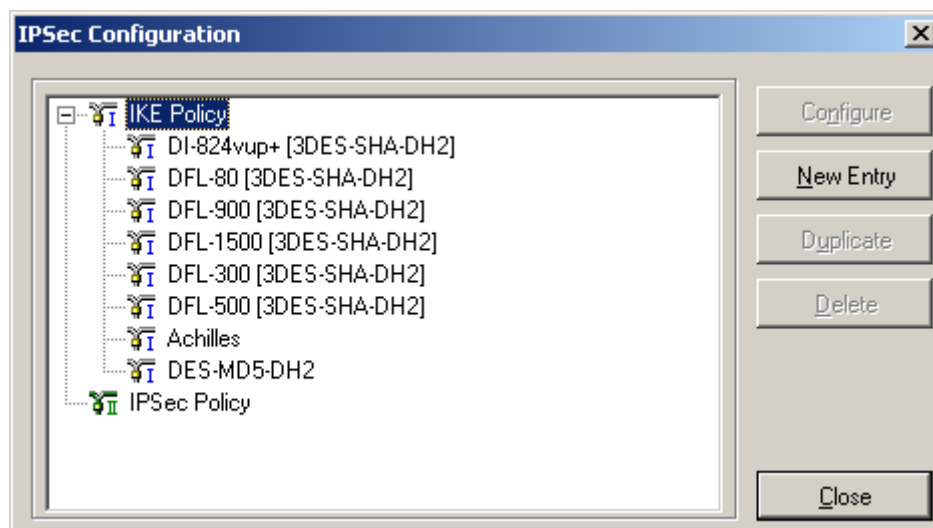
7. Wählen Sie auf der linken Seite „IPSec General Settings“ aus

8. Tragen Sie als Gateway Adresse die Wan IP des zu erreichenden DI-804HV /DI-824VUP+, oder die entsprechende DynDNS Adresse ein.



9. Klicken Sie auf den „Policy editor“ Knopf.

10. Öffnen Sie IKE Policy und klicken rechts auf New Entry.

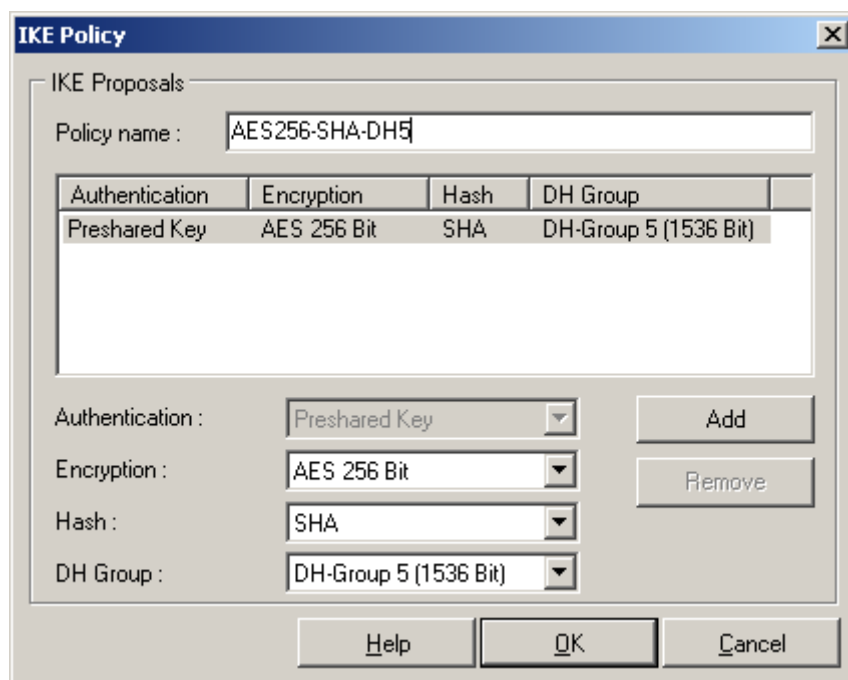


10. Geben Sie der Policy einen Namen

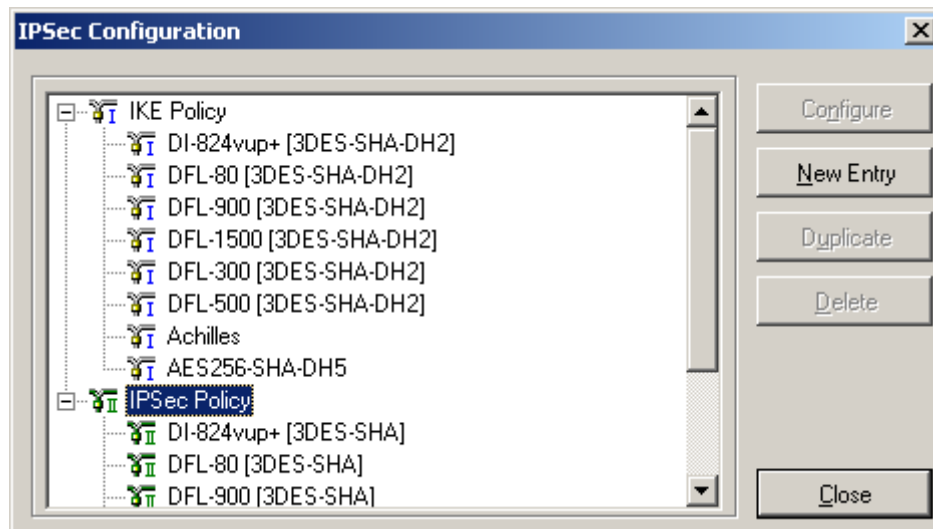
11. Unten bei Encryption, Hash und DH Group tragen Sie die Werte ein, welche Sie in der Konfiguration des DI-804HV / DI-824VUP+ in den IKE Proposal Settings vorgenommen haben. (Siehe Anleitung Punkt 15. Einrichtung des DI-804HV / DI-824VUP+).

Diese müssen absolut übereinstimmen.

12. Klicken Sie auf OK.

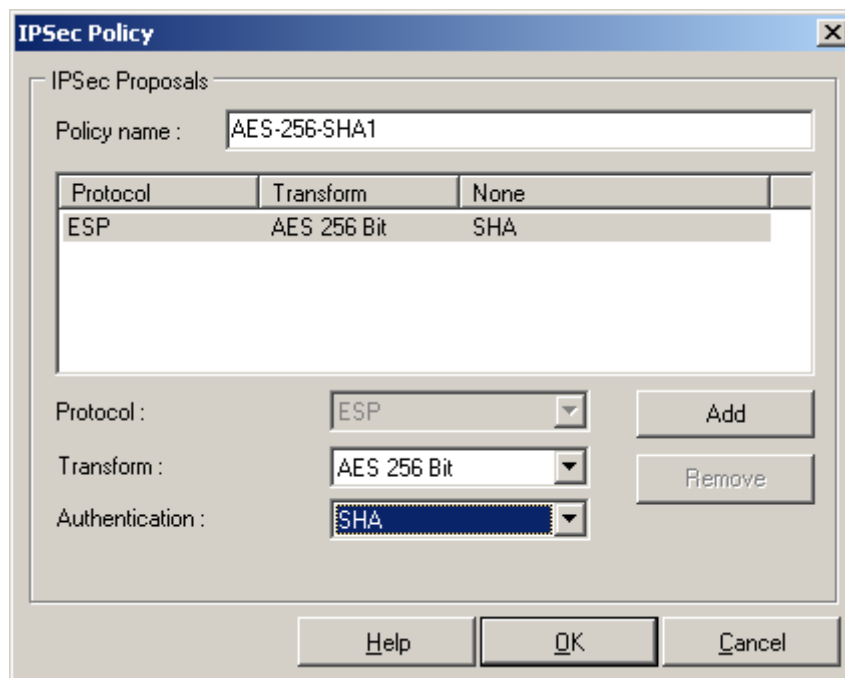


13. Öffnen Sie IPSec Policy und klicken rechts auf New Entry.

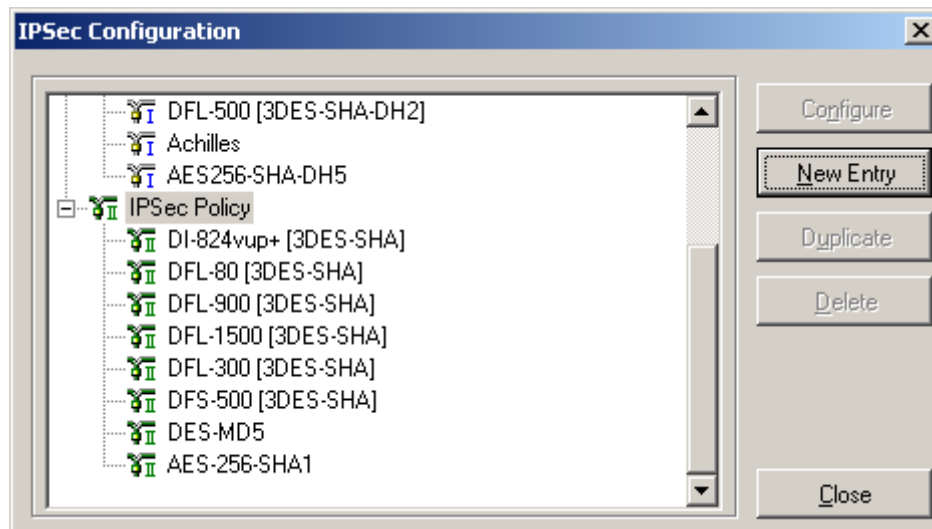


14. Unten bei Transform und Authentication tragen Sie die Werte ein, welche Sie in der Konfiguration des DI-804HV / DI-824VUP+ in den IKE Proposal Settings vorgenommen haben. (Siehe Anleitung Punkt 19. Einrichtung des DI-804HV / DI-824VUP+)
Diese müssen absolut übereinstimmen.

15. Klicken Sie auf OK.



16. Schließen Sie diesen Dialog mit Close.



17. Wählen Sie nun die zuvor definierte IKE Policy und die IPSec Policy aus den Drop-Down Listen aus.

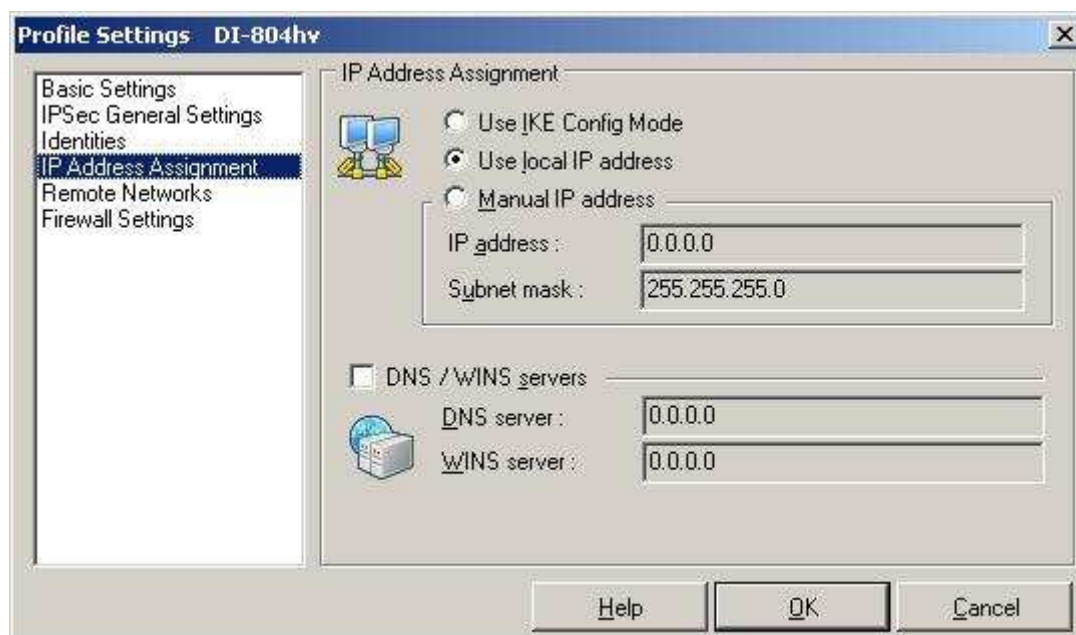
18. Unter den Advanced options wählen Sie bei Exch. Mode: Main Mode aus. Als PFS group wählen Sie None aus oder wenn Sie im DI-804HV / DI-824VUP+ in den IPSec Proposal Settings eine DH Group ausgewählt haben (siehe 19.), wählen Sie hier bitte die selbe Group aus.



19. Wählen Sie auf der linken Seite „Identities“ aus
20. Bei Local identity können Sie die Einstellungen unverändert lassen, da der DI-804HV / DI-824VUP+ diese ignoriert.
21. Als Pre-shared key tragen Sie den Key ein den Sie im DI-804HV / DI-824VUP+ eingetragen haben.
(Siehe Anleitung Punkt 19. Einrichtung des DI-804HV / DI-824VUP+).
22. Haben Sie im DI-804HV / DI-824VUP+ das xAuth konfiguriert (siehe 12.) müssen Sie dies hier ebenfalls aktivieren und die gleichen Zugangsdaten wie im Router eingeben.



23. Wählen Sie links IP Adress Assignment aus. Hier brauchen Sie nichts einzustellen.

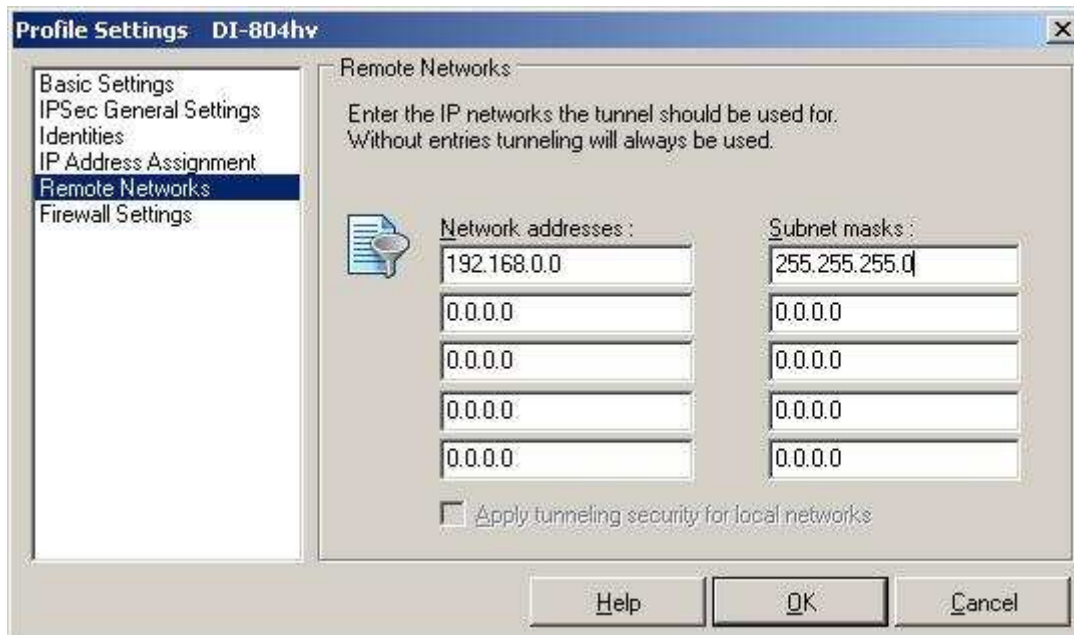


24. Wählen Sie links Remote Networks aus.

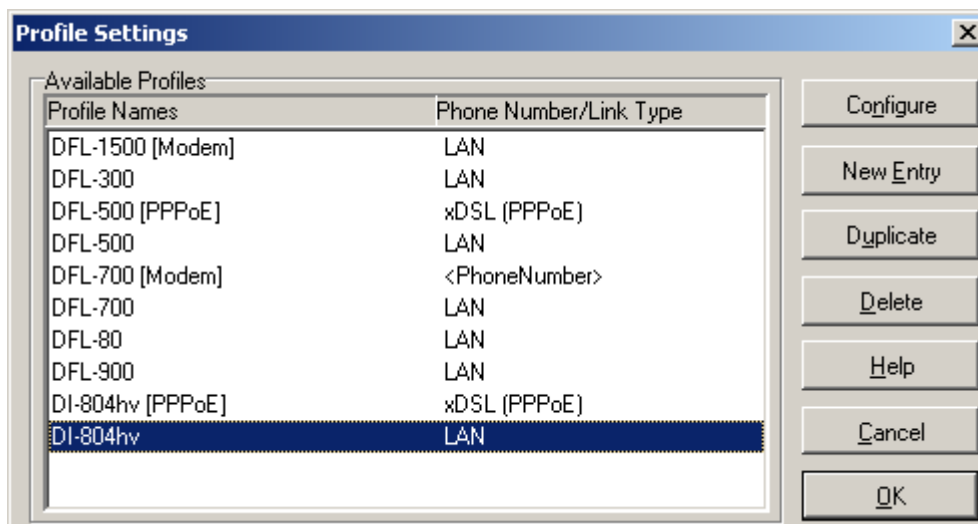
25. Tragen Sie hier die Netz IP Adresse des sich hinter dem DI-804HV / DI-824VUP+ befindlichen Netzes ein.

Als Subnet mask tragen Sie 255.255.255.0 ein.

26. Klicken Sie unten auf OK.



27. Klicken Sie auch in diesem Hier auf OK.



28. Klicken Sie auf Connect um die VPN Verbindung zu starten.



- Folgende Sequenz sollte nun durchlaufen werden:
- Die Verbindung zum Gateway wurde aufgebaut

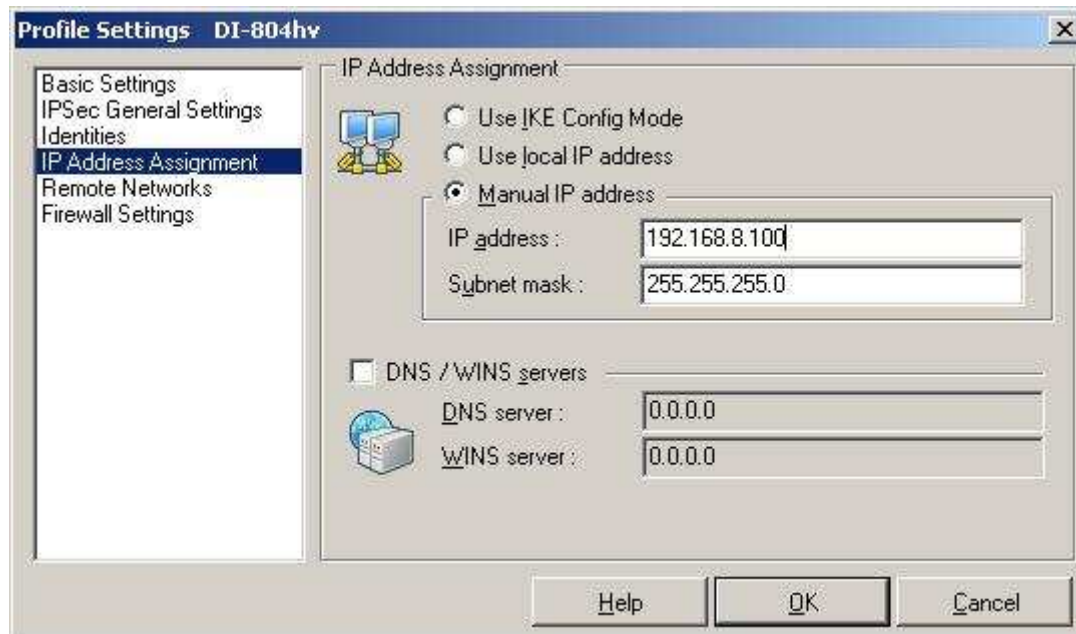




Die Verbindung wurde aufgebaut und kann jetzt verwendet werden



Sehr wichtig: Das Client IP-Netz muß sich von dem 804HV Netz unterscheiden!
Wenn dies nicht der Fall ist funktioniert der Datenaustausch nicht!
Tragen Sie in diesem Fall in folgendem Menü eine „Manual IP“ ein.
Verwenden Sie eine gedachte Adresse die in keinem der beiden Netze liegt. Sofern Sie wenig Erfahrung mit IP-Adressen haben verwenden Sie 192.168.8.100 mit der Maske 255.255.255.0.
Bestätigen Sie mit ok.



In der Konfigurationsoberfläche des DI-804HV / DI-824VUP+ können Sie eine Verbindung in folgendem Status-Menü anzeigen lassen
Sofern die Information „IKE established“ und die konfigurierte Life Time angezeigt wird sollte der Tunnel richtig konfiguriert worden sein.
Mit dem Button „Drop“ können Sie den Tunnel aktiv trennen.

D-Link DI-804HV Web Configuration - Microsoft Internet Explorer

Adresse <http://192.168.0.1/>

D-Link

Building Networks for People

DI-804HV

Broadband VPN Router

Home Advanced Tools **Status** Help

VPN Status
VPN status display VPN connection state.

Refresh VPN setting...

Name	Remote Network IP Address/ Subnet Mask/ Gateway	Local Network IP Address/ Subnet Mask	Type	State	Life Time	Drop
tunnel	192.168.192.88/ 255.255.255.255/ 217.226.126.194	192.168.0.0/ 255.255.255.0	ESP tunnel	IKE established	3396	Drop
tunnel	0.0.0.0/ 255.255.255.255/ 255.255.255.255	192.168.0.0/ 255.255.255.0		Idle	0	Drop

[Device Info](#)
[Log](#)
[Stats](#)
VPN Status

<http://192.168.0.1/vxstatus.htm> Internet

