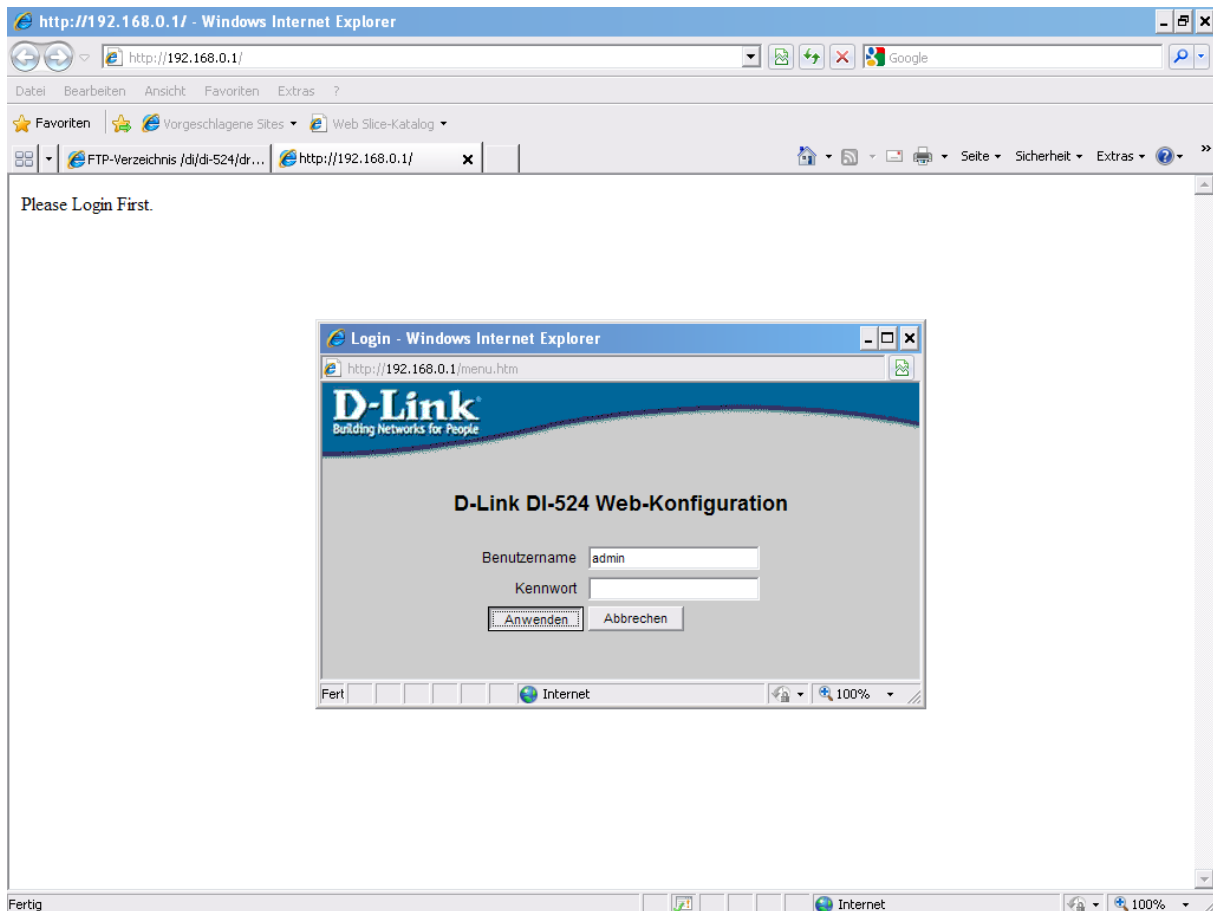
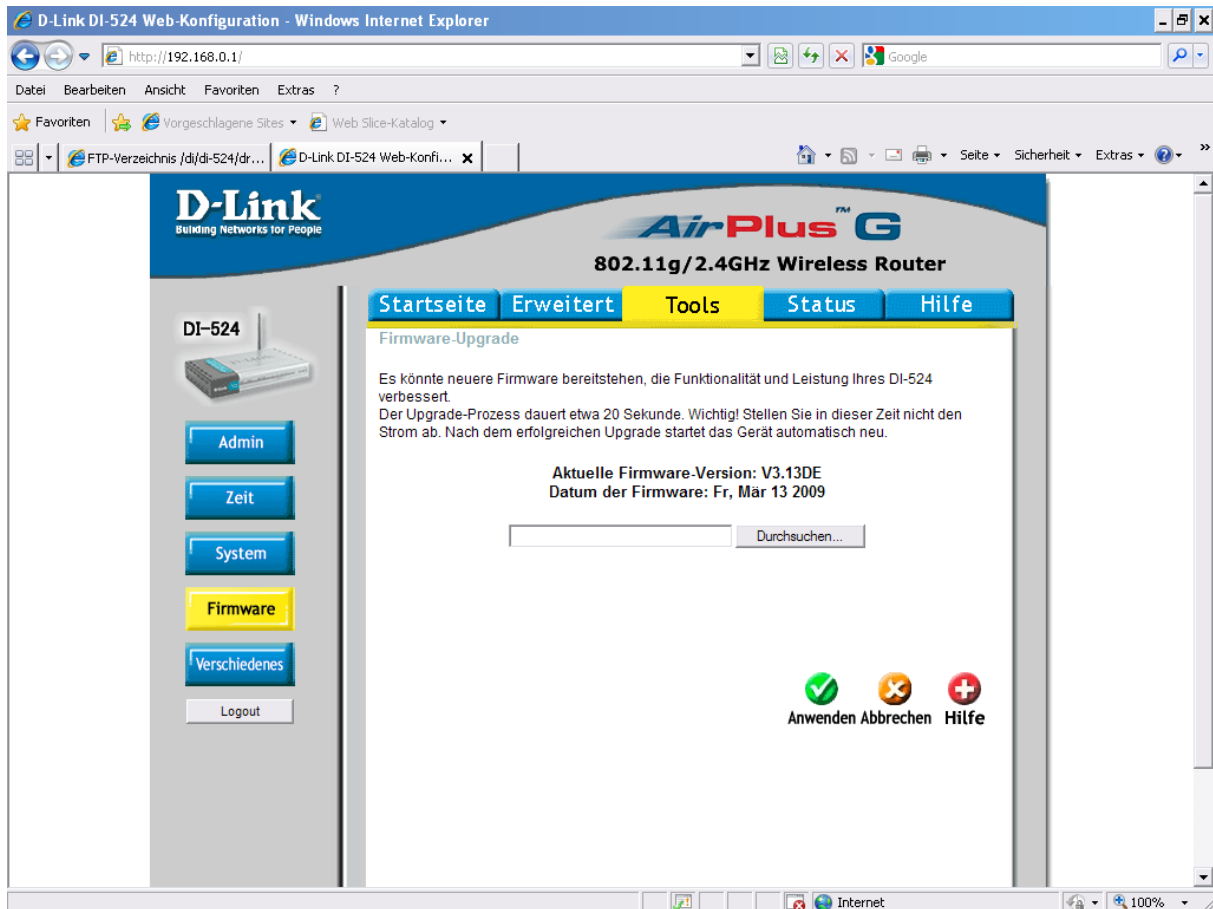


Firmware Aktualisierung

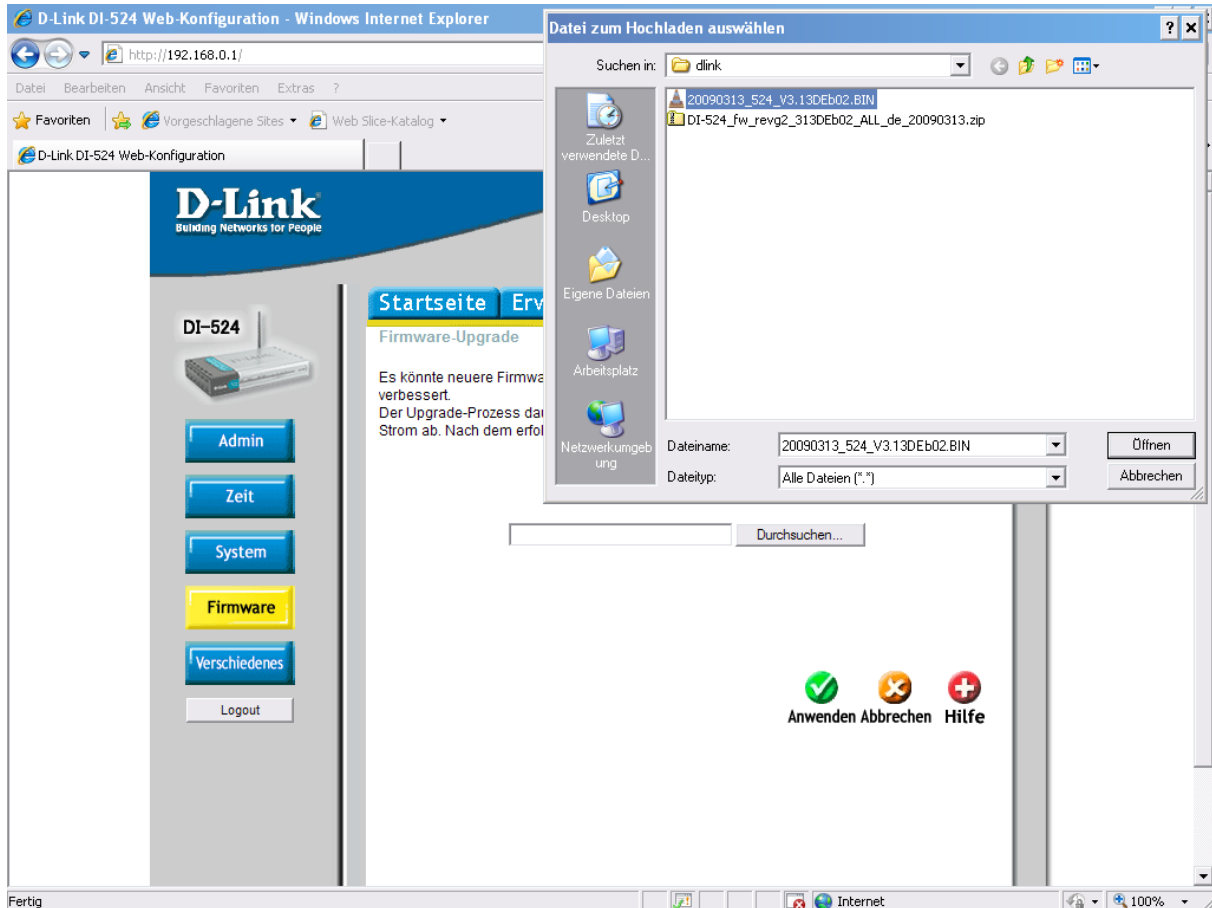
1. Greifen Sie per Webbrowser auf die Konfiguration des DI-Routers zu.
Die Standard Adresse lautet „<http://192.168.0.1>“. Es öffnet sich das kleine Login-Fenster.
2. Im Auslieferungszustand ist auf die Konfiguration kein Passwort gesetzt. In das Feld „Benutzername“ geben Sie „admin“ ein und das „Kennwort“ Feld lassen Sie bitte leer.
Anschließend klicken Sie auf „Anwenden“.



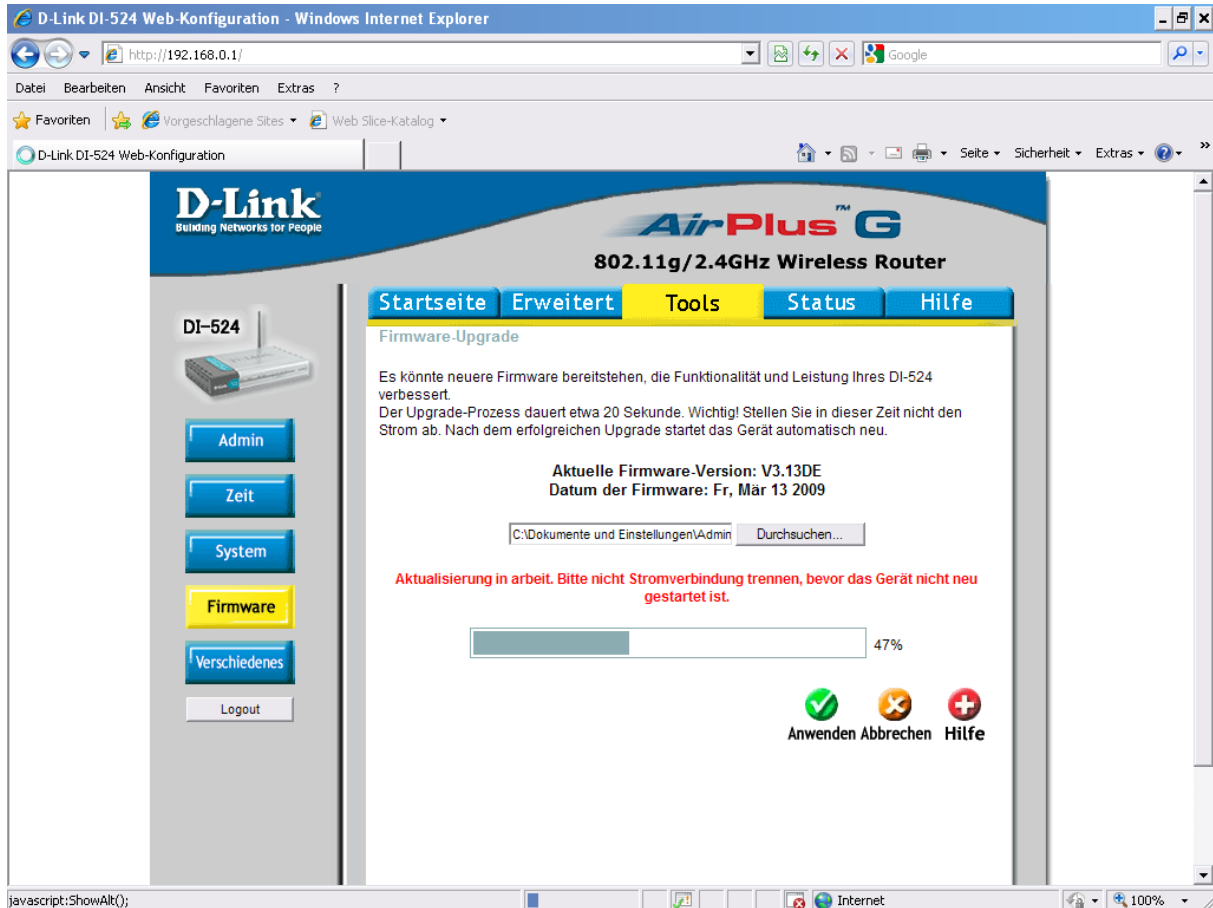
3. Klicken Sie im oberen Bereich auf „Tools“ und danach auf der linken Seite des Bildschirms auf „Firmware“. Die besagten Stellen sind im Bild gelb hinterlegt.



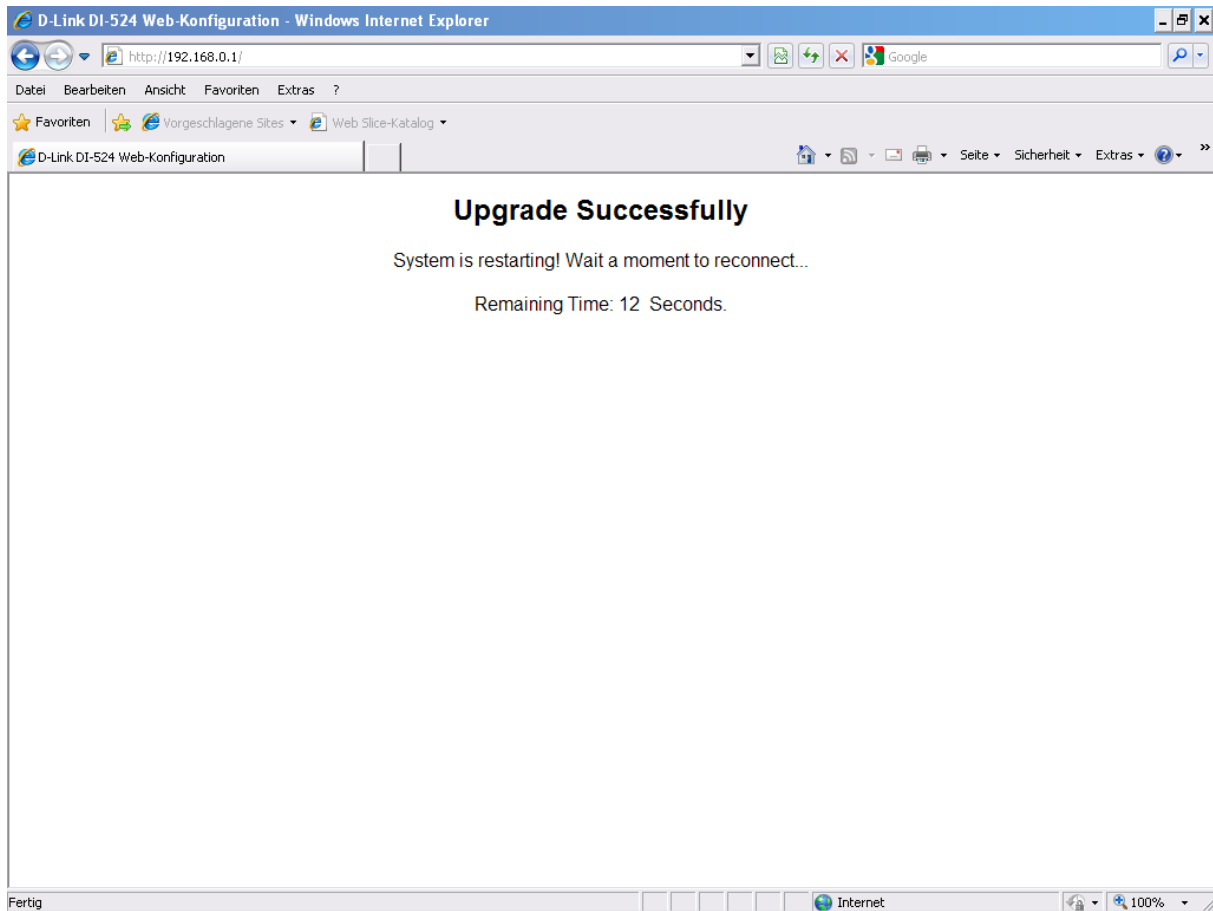
4. Nun sehen Sie das Fenster „Firmware-Upgrade“, in diesem Fenster klicken Sie auf den Button „Durchsuchen...“ und suchen auf Ihrem PC die Firmware die Sie vorher auf ftp.dlink.de heruntergeladen und entpackt haben und wählen sie aus. In unserem Fall liegt die Firmware auf dem Desktop, in dem Ordner „dlink“.



5. Nun klicken Sie auf „Anwenden“, es erscheint ein Hinweis und ein Ladebalken. Warten Sie ab bis die Firmware hochgeladen wurde. Trennen Sie in dieser Zeit den Router bitte nicht vom Strom.



6. Hat alles geklappt, werden Sie mit dieser Meldung belohnt. Der Router wird nun neugestartet. Warten Sie die angezeigte Zeit ab, danach erscheint direkt die Router Startseite.



7. Nach der Installation der Firmware führen Sie am Router bitte einen Reset durch:

- Bei eingeschaltetem und hochgefahrenem Router, halten Sie die Resettaste für 5-10 Sekunden gedrückt.
- Nach dem Reset konfigurieren Sie den Router bitte neu.
- Installieren Sie bitte keine Konfigurationsdatei einer anderen (älteren) Firmwareversion auf den Router.

8. Sollte es zu Problemen kommen, beachten Sie bitte folgende Hinweise:

- Bitte beachten Sie das alle Virens Scanner oder/und Firewalls, während der Aktualisierung deaktiviert sind.
- Wir empfehlen Ihnen das Router Menü mit dem Webbrowser „Microsoft Internet Explorer“ zu öffnen.
- Falls das Login-Fenster nicht angezeigt wird, stellen Sie bitte sicher, dass der Popublocker des Browsers deaktiviert ist oder die Router Seite von diesem zugelassen wird.

