

D-Link® Gyors Telepítési Útmutató

Ez a termék a bármely mai ismert web böngészővel (pl. Internet Explorer 6 vagy Netscape Navigator 6.2.3) beállítható.



DI-784
11a/11g Kétsávós 108Mbps
Vezeték nélküli Router

Kezdő lépések

1. Amennyiben a nagy sebességű Internet számítógépek közti megosztására vásárolta a routert, rendelkeznie kell vagy egy Ethernet-alapú kábel vagy DSL modemmel és egy érvényes Internet előfizetéssel valamely Internet-szolgáltatónál.
2. A DI-784 Kétsávós Vezeték nélküli Router konfigurálására legjobb az a számítógép, amelyhez a modem is kapcsolódik. A DI-784 DHCP szerverként működik, és kiosztja az összes szükséges IP-cím információt a hálózat számára.

A hálózati adapterek részére történő automatikus IP-cím kiosztásról bővebben is olvashat ennek a Gyors Telepítési Segédletnek a végén illetve a CD-ROM-on található használati útmutatóban.

Ellenőrizze a csomag tartalmát



DI-784 11a/11g Kétsávós 108Mbps Vezeték nélküli Router



CD-ROM (amely tartalmazza a használati útmutatót és a garanciát)



Ethernet kábel (CAT5 UTP/Egyenes állású)



5V Váltóáram-adapter



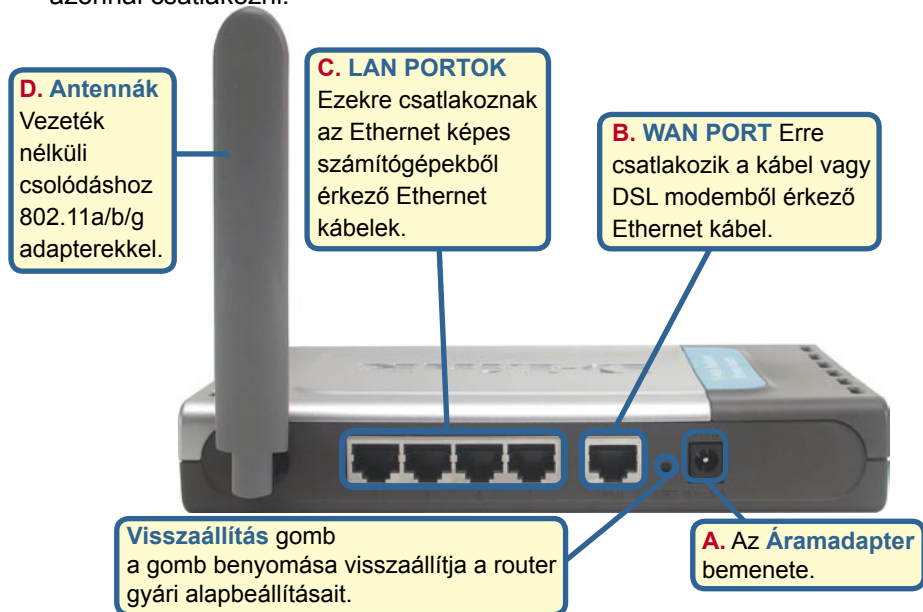
Eltérő hálózati feszültségű áramforrás használata károsíthatja a készüléket és érvényteleníti a garanciát.

Amennyiben a fenti elemek bármelyike hiányzik, kérjük, keresse fel értékesítőjét.

1

A DI-784 Vezeték nélküli Router csatlakoztatása a hálózathoz

- A.** Elsőként csatlakoztassa az áramadapert a DI-784 hátsó paneljén található bemenetre, majd az adapter másik végét dugja be a fali csatlakozóba vagy elosztóba. A Power (Bekapcsolás) LED kigyulladására jelzi a megfelelő működést.
- B.** 1. Kapcsolja ki a kábel vagy DSL modemet; néhány készülék nem rendelkezik ki/bekapcsoló gombbal, így ki kell húzni az elektromos hálózathoz, majd a DI-784-et újra csatlakoztatni úgy, hogy a kábel/DSL modem kikapcsolt állapotban maradjon.
2. Kábel / DSL modem (**Kikapcsolva**) – DI-784 (**Bekapcsolva**)
Csatlakoztasson egy Ethernet kábelt a kábel/DSL modem megfelelő bemenetére. Miután az Ethernet kábelt rögzítette, helyezze üzembe a kábel/DSL modemet a készülék bekapcsolásával vagy az áramadapert csatlakoztatásával.
3. Kábel / DSL modem (**Bekapcsolva**) – DI-784 (**Bekapcsolva**)
Az Ethernet kábel egyik végét csatlakoztassa a DI-784 hátsó paneljén található WAN portra. A WAN LED-jének kigyulladására jelzi a megfelelő kapcsolatot. Ha a WAN LED nem gyullad ki, lépjen vissza a B1 lépéshez és ismételje meg a folyamatot.
- C.** Csatlakoztasson egy Ethernet kábelt a DI-784 hátsó paneljén található LAN port 1-re, majd a kábel másik végét a DI-784 konfigurálására használni kívánt számítógép hálózati adapterének szabad Ethernet portjára. A LAN Port 1 LED-jének kigyulladására jelzi a megfelelő kapcsolatot. (Megjegyzés: A DI-784 LAN portjai Auto-MDI/MDIX-ek. Ennek köszönhetően mind egyenes, mind keresztirányú Ethernet kábelt használhat a LAN porthoz történő csatlakozásra.)
- D.** A DI-784-hez minden 802.11a/b/g vezeték nélküli adapterrel rendelkező számítógép képes alapbeállításainak köszönhetően a bekapcsolást követően azonnal csatlakozni.



2

Indítsa újra a számítógépet

3

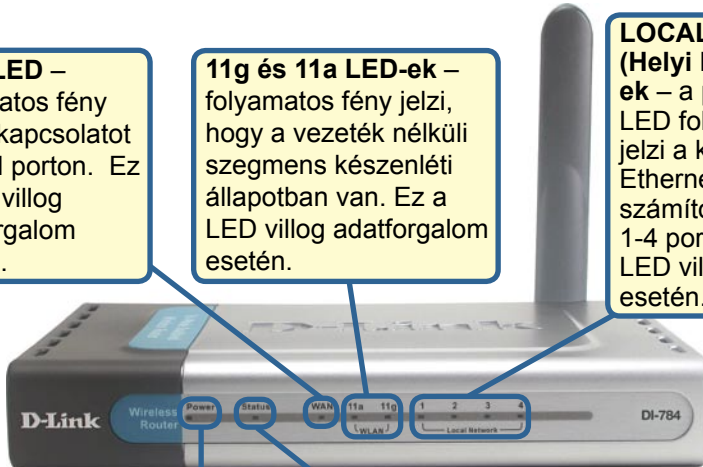
További számítógépek csatlakoztatása a DI-784-hoz

További Ethernet kábelek (CAT5 UTP) segítségével Ethernet képes számítógépeit csatlakoztathatja a DI-784 hátsó paneljén még szabad Ethernet LAN portokra.

WAN LED – folyamatos fény jelzi a kapcsolatot a WAN porton. Ez a LED villog adatforgalom esetén.

11g és 11a LED-ek – folyamatos fény jelzi, hogy a vezeték nélküli szegmens készenléti állapotban van. Ez a LED villog adatforgalom esetén.

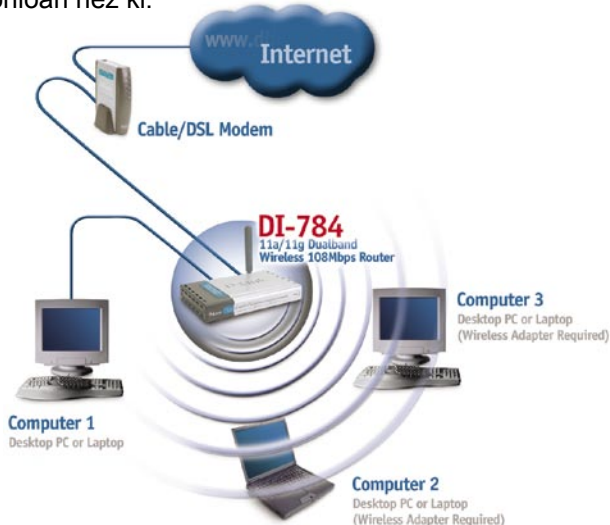
LOCAL NETWORK (Helyi hálózat) LED-ek – a porthoz tartozó LED folyamatos fénye jelzi a kapcsolatot Ethernet képes számítógépekkel az 1-4 portokon. Ez a LED villog datforgalom esetén.



Áram LED – folyamatos fény jelzi a megfelelő kapcsolatot az áramforrással.

Állapot – villogó fény jelzi, hogy a DI-784 megfelelően működik.

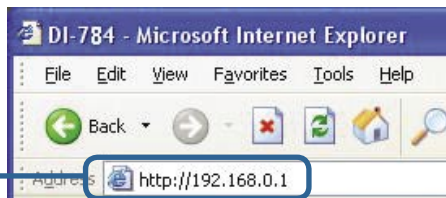
Ha követte a Gyors Telepitési Útmutató lépéseit, hálózata a következőhöz hasonlóan néz ki:



4

A Beállítás varázsló használata

Nyisson meg egy web böngészőt, és gépelje be a **http://192.168.1.1** URL címet, majd nyomja meg az Enter vagy a Return gombot.



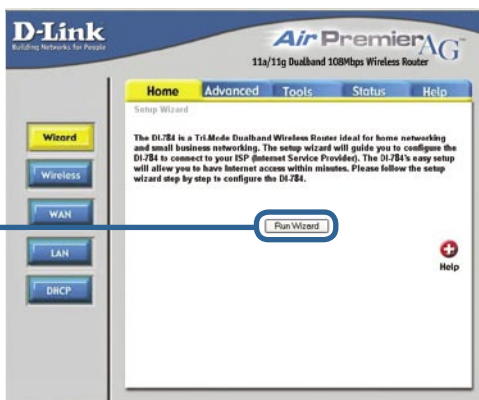
A bejelentkezési ablak jelenik meg.

Billentyűzze be az **“admin”** szót a Felhasználónévhez, és hagyja üresen a Jelszó mezőt.



Kattintson az **OK** gombra

Kattintson a **Varázsló futtatása** gombra

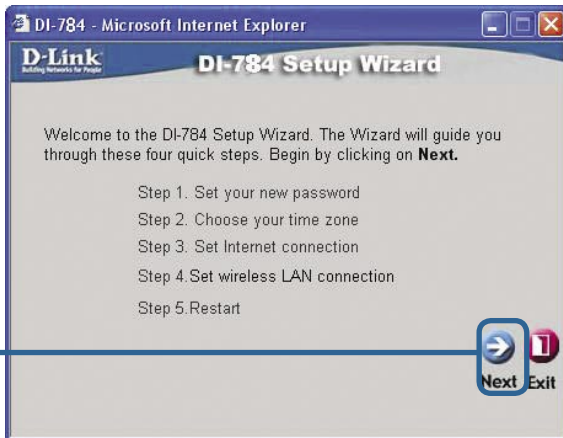


4

A Beállítás varázsló (folytatás)

A következő ablakokat fogja látni.

Kattintson a **Tovább** gombra



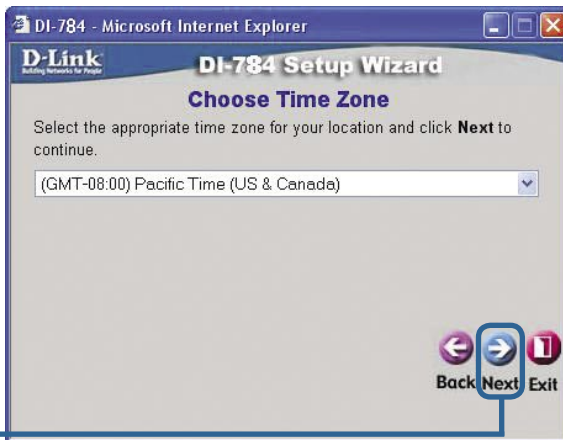
Állítsa be új jelszavát. Jelszót állíthat be.

Kattintson a **Tovább** gombra



Válassza ki az időzónát a legördülő menüből.

Kattintson a **Tovább** gombra




4

A Beállítás varázsló (folytatás)

Válassza ki Internet kapcsolatát


Ki kell választania a router Internet kapcsolatát

 Ha nem tudja, melyiket kell választania, kérdezze meg Internet-szolgáltatóját.

Kattintson a **Tovább** gombra

Ha a **Dinamikus IP-cím** sort választotta, ez a képernyő jelenik meg: (Elsősorban kábeles Internet kapcsolat esetén)

Kattintson a **“Clone MAC Address”** **“MAC-cím másolása”** gombra a hálózati adapter MAC-címének számítógépre másolásához. A MAC-címet manuálisan is beviheti.

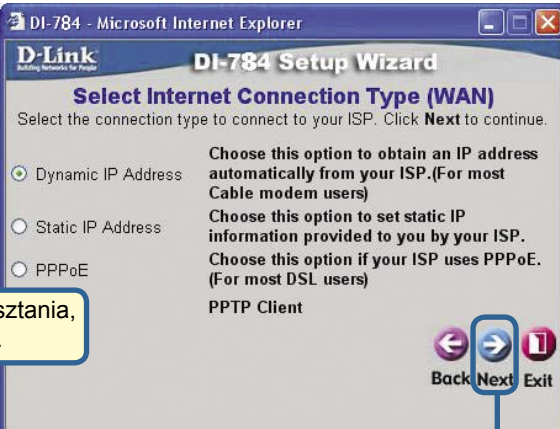
 Ezt a beállítást az Internet-szolgáltató hálózatában regisztrált számítógépen kell elvégezni.

Kattintson a **Tovább** gombra

Ha az Internet-szolgáltató **Statikus IP-címet** kér, és ezt a lehetőséget választja, a következő ablak jelenik meg:

Billentyűzze be az Internet-szolgáltatótól kapott IP-cím adatokat. Minden mezőt ki kell töltenie.

Kattintson a **Tovább** gombra



DI-784 - Microsoft Internet Explorer

D-Link Building Networks for People

DI-784 Setup Wizard

Select Internet Connection Type (WAN)

Select the connection type to connect to your ISP. Click **Next** to continue.

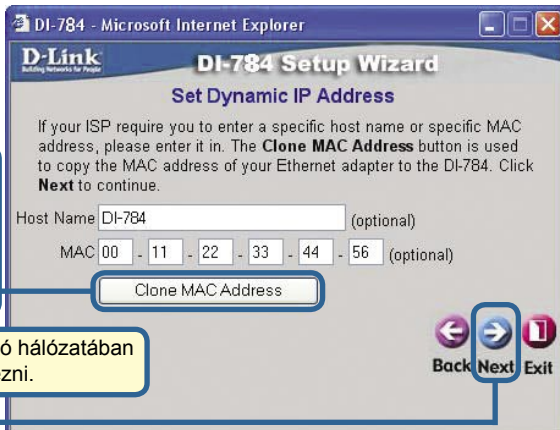
Dynamic IP Address **Choose this option to obtain an IP address automatically from your ISP. (For most Cable modem users)**

Static IP Address **Choose this option to set static IP information provided to you by your ISP.**

PPPoE **Choose this option if your ISP uses PPPoE. (For most DSL users)**

PPTP Client

Back Next Exit



DI-784 - Microsoft Internet Explorer

D-Link Building Networks for People

DI-784 Setup Wizard

Set Dynamic IP Address

If your ISP require you to enter a specific host name or specific MAC address, please enter it in. The **Clone MAC Address** button is used to copy the MAC address of your Ethernet adapter to the DI-784. Click **Next** to continue.

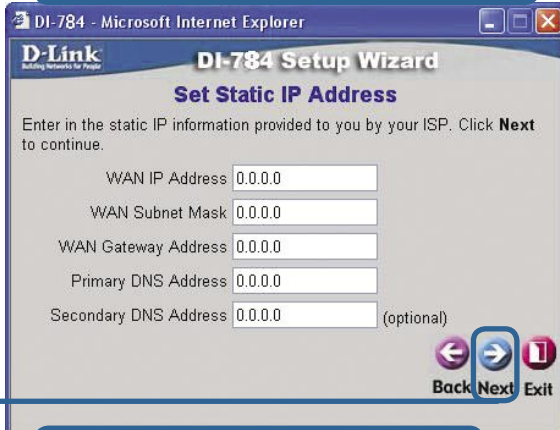
Host Name: DI-784 (optional)

MAC: 00 - 11 - 22 - 33 - 44 - 56 (optional)

Clone MAC Address

Back Next Exit

Kérjük folytassa a **Vezeték nélküli beállításokkal.**



DI-784 - Microsoft Internet Explorer

D-Link Building Networks for People

DI-784 Setup Wizard

Set Static IP Address

Enter in the static IP information provided to you by your ISP. Click **Next** to continue.

WAN IP Address: 0.0.0.0

WAN Subnet Mask: 0.0.0.0

WAN Gateway Address: 0.0.0.0

Primary DNS Address: 0.0.0.0

Secondary DNS Address: 0.0.0.0 (optional)

Back Next Exit

Kérjük, folytassa a 4. lépés utolsó részével, a 802.11g Vezeték nélküli beállításokkal.

4

A Beállítás varázsló (folytatás)

Ha Internet-szolgáltatója **PPPoE-t** használ, és ezt a lehetőséget választotta, a következő ablak jelenik meg: (Elsősorban DSL Internet szolgáltatásoknál.)

Ellenőrizze, hogy eltávolított minden korábban telepített PPPoE kliens szoftvert a számítógépekről.

Billentyűzze be az Internet-szolgáltatótól kapott felhasználónevet és jelszót.

Kattintson a **Tovább** gombra

802.11g Vezeték nélküli beállítások

A 802.11g vezeték nélküli hálózatok vezeték nélküli alapbeállításai a következők:

SSID = **alap**

Csatorna = **6**

Ezeket a beállításokat megváltoztathatja egy meglévő vezeték nélküli hálózatra kapcsolódáshoz.

Kattintson a **Tovább** gombra

Amennyiben használni szeretné a 802.11g hálózat biztonsági beállításait, a DI-784 a titkosítás három szintjére képes: 64, 128 vagy 152 bites lehet. Alapbeállításaként a titkosítás ki van kapcsolva. Megváltoztathatja a biztonsági beállításokat a biztonságosabb vezeték nélküli kommunikáció érdekében.

Kattintson a **Tovább** gombra

4

A Beállítás varázsló (folytatás)

802.11a Vezeték nélküli beállítások

A 802.11a vezeték nélküli hálózatok vezeték nélküli alapbeállításai a következők:

SSID = **alap**

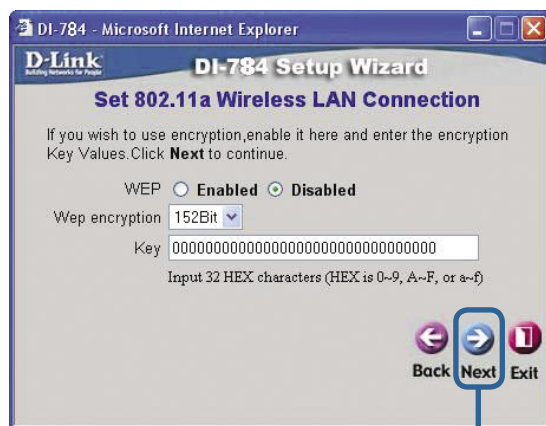
Csatorna = **52**

Ezeket a beállításokat megváltoztathatja egy meglévő vezeték nélküli hálózatra kapcsolódáshoz.



Kattintson a **Tovább** gombra

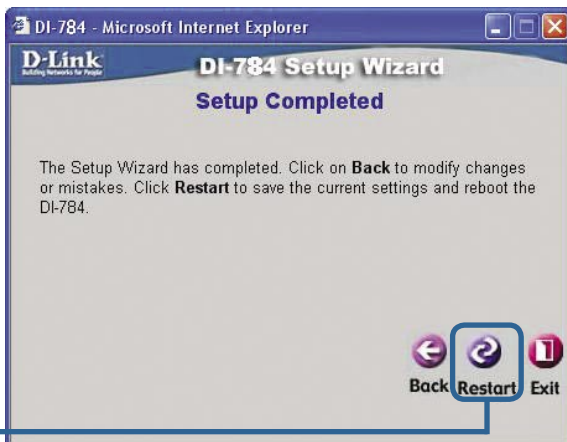
Amennyiben használni szeretné a 802.11a hálózat biztonsági beállításait, a DI-784 a titkosítás három szintjére képes: 64, 128 vagy 152 bites lehet. Alapbeállításaként a titkosítás ki van kapcsolva. Megváltoztathatja a biztonságosabb vezeték nélküli kommunikáció érdekében.



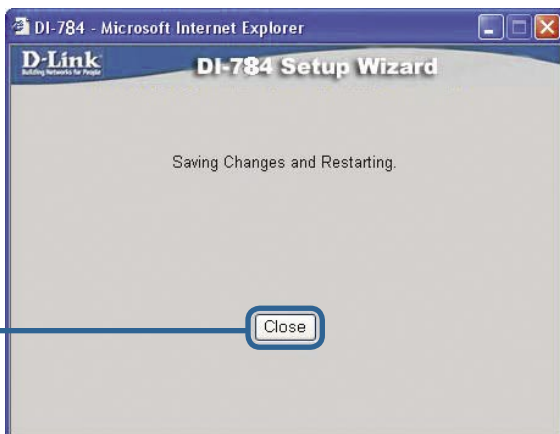
Kattintson a **Tovább** gombra

5 A beállítás kész!

Kattintson a **Újraindítás** gombra



Kattintson a **Bezárás** gombra



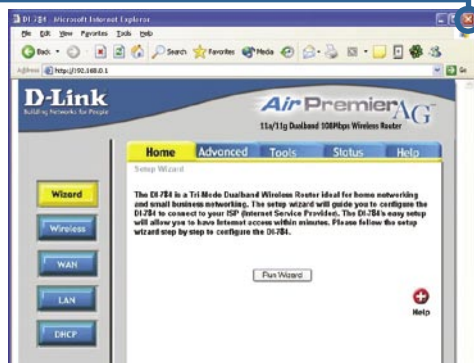
Tesztelje az Internet-kapcsolatot

Visszatért a **Kezdőlap** ablakhoz.

Kattintson an **Kilép** gombra

Ezután **indítsa újra** a web böngészőt (pl. Internet Explorer vagy Netscape Navigator) és látogasson el kedvenc honlapjára az Internet kapcsolat teszteléséhez.

ovábbi beállításokat és információkat olvashat a webes menedzsment interfész **Haladó**, **Eszközök**, és **Állapot** ablakaiban illetve a CD-n található használati útmutatóban.



Melléklet (folytatás)

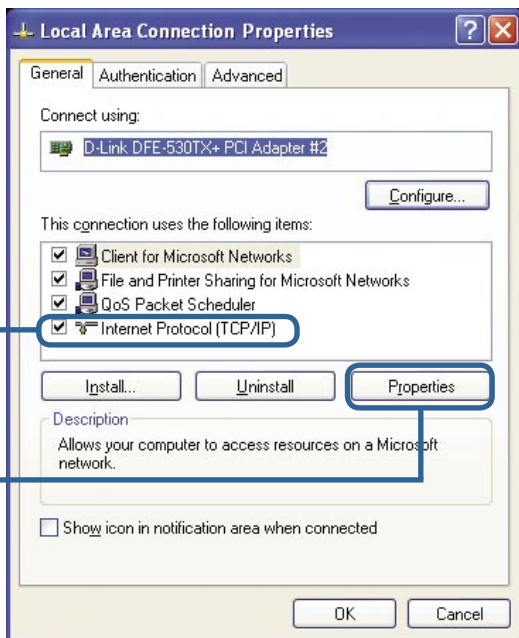
A hálózati csatlakozáshoz ellenőrizze, hogy a számítógép hálózati adaptere megfelelően van beállítva. Az alábbiakban megismerheti, hogyan állíthatja be a hálózati adaptert automatikus IP-cím fogadásra a DI-784 szélessávú routertől.

Microsoft Windows XP alatt: Lépjen be a Start menübe, kattintson jobb gombbal a **Hálózati helyeim** sorra, válassza a Properties **Tulajdonságok** sort, majd kattintson kétszer az Ethernet adapterhez (pl. D-Link DFE-530TX+) tartozó hálózati kapcsolatra.



Kattintson az **Internet Protocol (TCP/IP)** sorra

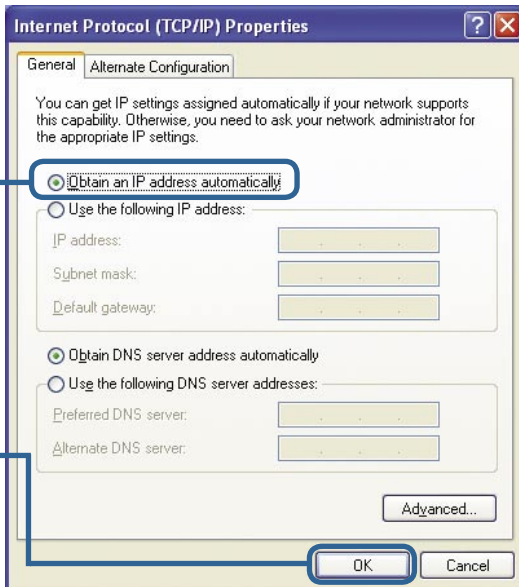
Kattintson a **Tulajdonságok** gombra



Válassza ki az **IP cím automatikus kérése** sort

Kattintson az **OK** gombra

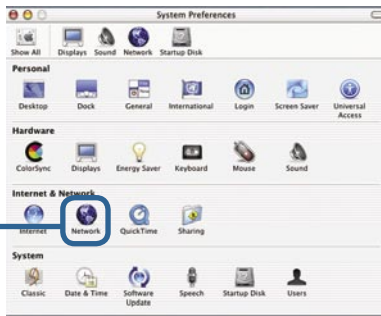
Indítsa újra a számítógépet



Apple Macintosh OS X alatt:

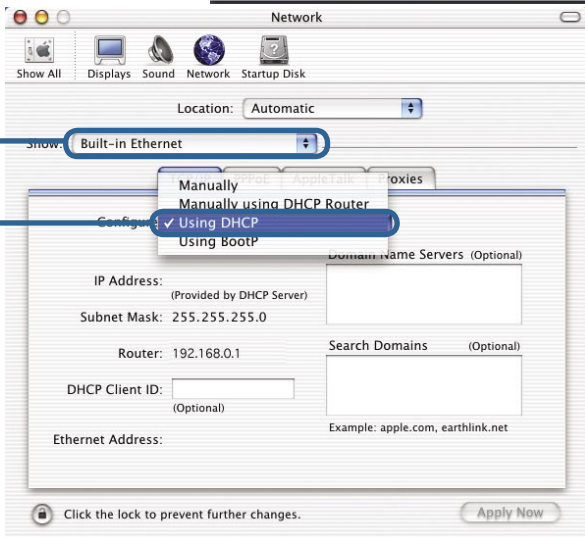
Lépjen be az **Apple Menu**-be, kattintson a **Hálózat** ikonra és válassza a **Rendszer-tulajdonságok** sort

Kattintson a **Hálózat** gombra



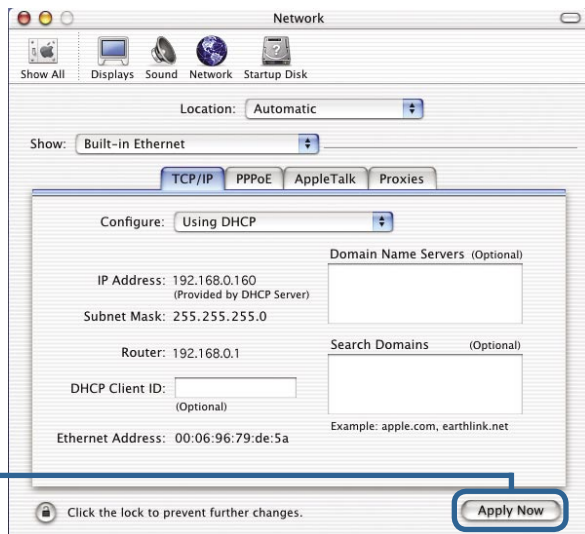
Válassza a **Beépített Ethernet** sort a legördülő menüből

Válassza a **DHCP használata** sort a **Beállít** legördülő menüből



Kattintson az **Most alkalmaz** gombra

Megjelenik az IP-cím, az alhálózati maszk, a router IP-címe és az Ethernet adapter címe.



Technikai Támogatás

Meghajtó programokat és frissítéseket a **D-Link** Magyarország weblapjáról tölthet le.

Telefonon technikai segítséget munkanapokon hétfőtől-csütörtökig 9.00 – 16.00 óráig és pénteken 9.00 – 14.00 óráig kérhet

a **(1) 461-3000** telefonszámon vagy a **support@dlink.hu** emailcímen.

Magyarországi technikai támogatás :

D-Link Magyarország

1075 Budapest, Alsóerdősor u. 6. – R70 Irodaház 1 em.

Tel. : 06 1 461-3000

Fax : 06 1 461-3004

email : support@dlink.hu

URL : <http://www.dlink.hu>

I-2-Eye : 36 1 20 9360768

Fórum : <http://www.dlink.hu/forum/>