

D-Link Green Technologie

- IEEE 802.3az EEE
- Energiesparen durch:
 - Abschalten von LEDs und Ports
 - Bereitschaftszustand von Ports
 - Ruhezustand des Systems
 - Erkennung der Kabellänge
 - Erkennung des Verbindungsstatus
- PoE mit Zeitsteuerung (nur DGS-1500-28P¹)

Sicherheitsfunktionen

- Absicherung des Netzwerks mit Access Control Lists
- D-Link Safeguard Engine schützt den Prozessor vor Broadcast/Multicast/Unicast-Flooding
- Port Security unterstützt 64 MAC-Adressen pro Port
- ARP-Spoofing-Schutz
- SSL

Intuitive Verwaltung

- Dienstprogramm SmartConsole oder Webschnittstelle
- Single IP-Management (Virtual Stacking)
- Integrierte SNMP MIB für Netzwerkmanagement-Software (D-View 6.0)

VoIP

- Höchste Priorität für VoIP-Dienste
- Auto Voice VLAN

QoS²

- Unterstützt QoS gemäß IEEE 802.1p mit bis zu vier Warteschlangen pro Port
- Bandbreitenmanagement
- DSCP

Zusätzliche Funktionen

- Statisches Layer-3-Routing
- IPv6-Unterstützung²
- Auto Surveillance VLAN
- Loopback Detection deaktiviert automatisch Ports und VLANs, wenn ein Loop erkannt wird
- Mit der Kabeldiagnosefunktion können Administratoren den Kabelzustand erkennen
- MDI/MDIX konfigurierbar
- LLDP/LLDP-MED

Traps und Protokolle

- SNMP-Trap
- Trap für das Dienstprogramm SmartConsole

Online-Hilfe

- Link zu lokaler Support-Website
- Online-Benutzerhandbuch

¹ DGS-1500-28P kommt Anfang 2012 auf den Markt
² „IPv6 Ready“-Logo der Phase 2 wird noch erlangt. IPv6-Unterstützung wird in einer zukünftigen Version verfügbar sein

SmartPro Switch



Die SmartPro Switches der DGS-1500-Serie von D-Link sind ideal für kleine und mittlere Unternehmen, die Funktionen wie statisches L3-Routing und Single IP-Management (Virtual Stacking) ohne Upgrade auf einen Managed Switch benötigen. Die Serie bietet erweiterte Verwaltungs- und Sicherheitsfunktionen, die dem Funktionsumfang eines Managed Switch nahekommen, aber weniger komplex sind. Die Switches verfügen über die GreenTM 3.0-Technologie von D-Link, die erhebliche Stromersparungen ermöglicht. Die 10/100/1000-Mbit/s-Anschlüsse des DGS-1500-28P1 bieten zudem eine praktische PoE-Unterstützung und Energiesparfunktionen wie die PoE-Zeitsteuerung, die eine Abschaltung der Stromversorgung zu bestimmten Zeiten ermöglicht. Die Switches sind 802.3af- sowie 802.3at-konform und können Gräte mit einer Leistungsaufnahme von bis zu 30 Watt versorgen. Zu den Verwaltungsfunktionen zählen SNMP, Web-Management, das Dienstprogramm SmartConsole sowie eine Befehlszeilenschnittstelle. Die Serie unterstützt ferner ACL-Filterung und die Safeguard Engine von D-Link. Die Modelle DGS-1500-20 und DGS-1500-28 sind lüfterlos aufgebaut. Durch den lüfterlosen Aufbau geben sie weniger Hitze und Lärm ab als herkömmliche Switches und eignen sich daher besonders gut für Büroumgebungen. Die Modelle DGS-1500-28P1 und DGS-1500-52 verfügen über temperaturgesteuerte Lüfter. Die Lüfter erfassen Temperaturänderungen mithilfe eines Sensors und passen die Lüfterdrehzahl der Temperatur an.

D-Link Green-Technologie

D-Link verfolgt das Ziel, eine führende Rolle bei der Entwicklung innovativer und energiesparender Technologien einzunehmen, ohne auf Leistung und Funktionalität zu verzichten. Auch die DGS-1500-Serie bietet D-Link Green-Funktionen wie den Energiesparmodus, temperaturgesteuerte Lüfter, reduzierte Wärmeabgabe und die Erkennung der Kabellänge. Zu den Energiesparfunktionen zählt ein Zeitplan zur Abschaltung von LEDs und ungenutzten Ports sowie zum Umschalten in den Ruhezustand. Die Switches erkennen die Länge der angeschlossenen Kabel und sorgen für eine automatische Anpassung des

Stromverbrauchs bei kurzen Kabelverbindungen von bis zu 20 Metern. Außerdem können die Switches den Energieverbrauch deutlich senken, indem sie Ports ohne aktive Verbindung automatisch in den Ruhezustand versetzen. Die Modelle DGS-1500-28P1 und DGS-1500-52 verfügen über eingebaute temperaturgesteuerte Lüfter. Die Lüfter erfassen Temperaturänderungen mithilfe eines Sensors und passen die Lüfterdrehzahl der Temperatur an. Die Smart Fan-Funktion schaltet die eingebauten Lüfter bei einer bestimmten Temperatur automatisch ein. Damit ist ein durchgehender, zuverlässiger und umweltfreundlicher Betrieb des Switch gewährleistet.

Zusätzliche Funktionen

Die DGS-1500-Serie unterstützt erweiterte Funktionen wie Virtual Stacking sowie Layer-3-Funktionen wie statisches Routing. Durch Virtual Stacking kann die Anzahl der für ein Netzwerk erforderlichen IP-Adressen reduziert werden, indem bis zu 32 Geräte als virtuelle Einheit mit einer einzigen IP-Adresse konfiguriert werden. Dies vereinfacht die Verwaltung kleiner Arbeitsgruppen im Netzwerk. Außerdem können weitere Switches ohne spezielle Verkabelung angeschlossen werden.

Umfassende Layer-2-Funktionen

Die Switches sind vollständig mit Layer-2-Funktionen ausgestattet, darunter IGMP Snooping, Portspiegelung, Spanning Tree und Link Layer Discovery Protocol (LLDP). Die Flusskontrolle gemäß IEEE 802.3x ermöglicht eine direkte Verbindung zwischen Server und Switch für schnelle und zuverlässige Datenübertragung. Mit 2000 Mbit/s im Vollduplexbetrieb stellen die Gigabit-Anschlüsse Servern Hochgeschwindigkeits-Datenkanäle mit minimaler Verlustrate zur Verfügung. Bei der Netzwerkverwaltung ist die Erkennung von Schleifen und die Kabeldiagnosefunktion hilfreich. Die Loopback-Erkennung deaktiviert automatisch Ports und VLANs, wenn an dem betreffenden Port bzw. VLAN eine Schleife erkannt wurde. Mit der Kabeldiagnosefunktion können Administratoren und Kundenbetreuer schnell die Art eines Kabelfehlers erkennen und die Kabelqualität beurteilen.

SmartPro Switch

QoS, Bandbreitenmanagement

Die DGS-1500-Serie unterstützt Auto Surveillance VLAN (ASV) und Auto Voice VLAN, die sich optimal für Videoüberwachungs- und VoIP-Installationen eignen. Bei Auto Surveillance VLAN handelt es sich um eine innovative, in D-Link-Switches integrierte Technologie. Diese Technologie ermöglicht eine Übertragung von Daten und Videosignalen über einen einzigen SmartPro-Switch. Unternehmen sparen so zusätzliche Investitionen in dedizierte Hardware und Ressourcen. ASV steht für qualitativ hochwertige Echtzeit-Videoübertragung zu Überwachungs- und Kontrollzwecken ohne Einbußen bei der herkömmlichen Datenübertragung. Auto Voice VLAN erweitert VoIP durch die automatische Zuordnung des Telefonieverkehrs von einem IP-Telefon zu einem VLAN. Durch die höhere Priorität und das eigene VLAN gewährleistet diese Funktion die Qualität und die Sicherheit des VoIP-Datenverkehrs. Außerdem ermöglichen die DSCP-Markierungen von Ethernet-Paketen die Zuweisung von verschiedenen Qualitätsstufen an den Netzwerkverkehr. Telefonie- und Videopakete haben dabei Vorrang vor anderen Paketen. Mit dem Bandbreitenmanagement kann zudem Bandbreite für wichtige Funktionen reserviert werden, die mehr Bandbreite oder eine höhere Priorität benötigen.

Das Netzwerk absichern

Die innovative Safeguard Engine von D-Link schützt die Switches vor Flooding-Angriffen durch Viren. Ferner unterstützen die Switches die portbasierte Authentifizierung gemäß 802.1X, wodurch eine Authentifizierung im Netzwerk mithilfe von externen RADIUS-Servern möglich ist. Die Access Control List-Funktion (ACL) erhöht die Netzwerksicherheit und schützt das interne Netzwerk durch Screening des Verkehrs auf der Grundlage von MAC- oder IP-Adressen. Die DGS-1500-Serie verfügt über einen ARP-Spoofing-Schutz, der das Ethernet-Netzwerk schützt, indem er Eindringlinge am Abhören von Datenframes, der Manipulation des Verkehrs und der Blockierung des Netzwerks durch gefälschte ARP-Meldungen

hindert. Der Switch verwendet Packet Control-ACLs, um ungültige Pakete mit falschen ARP-Meldungen zu blockieren und so ARP-Spoofing-Angriffe zu verhindern. Für zusätzliche Sicherheit sorgt die Screening-Funktion für DHCP-Server, die von Benutzerports gesendete, falsche DHCP-Serverpakete erkennt und so unzulässige IP-Zuweisungen unterbindet.

Flexible Verwaltung

Die DGS-1500-Serie unterstützt das Dienstprogramm SmartConsole sowie eine webbasierte Verwaltungsschnittstelle, mit der Administratoren Netzwerke bis zur Port-Ebene per Fernzugriff steuern können. Mit SmartConsole können Kunden mühelos mehrere Web Smart-Switches von D-Link innerhalb eines Layer-2-Netzwerksegments erkennen. Benutzer müssen die IP-Adresse ihres PC somit nicht ändern. Außerdem wird die Ersteinrichtung von Smart Switches vereinfacht. Switches innerhalb desselben Layer-2-Netzwerksegments, die mit dem lokalen PC des Benutzers verbunden sind, werden zugriffsbereit auf dem Bildschirm angezeigt. Dies ermöglicht eine umfangreiche Switch-Konfiguration und eine Grundkonfiguration erkannter Geräte, einschließlich Kennwortänderung und Aktualisierung der Firmware. Die DGS-1500-Serie unterstützt zudem D-View 6.0 und eine per Telnet verfügbare Befehlszeilenschnittstelle.

D-View

6.0 ist ein Netzwerkmanagement-System, das die zentrale Verwaltung wichtiger Netzwerkmerkmale wie Verfügbarkeit, Zuverlässigkeit, Resilienz und Sicherheit gestattet. Eine Verwaltung der Switches per Befehlszeile ist mit Telnet möglich. Auf diesem Weg können außerdem einfach Änderung an Grundeinstellungen, Kennwörtern, Konfigurationsdateien und der Firmware vorgenommen werden.





SmartPro Switch

Technical Specifications	DGS-1500-20	DGS-1500-28	DGS-1500-28P ³	DGS-1500-52
--------------------------	-------------	-------------	---------------------------	-------------



General	Port Standard & Functions	IEEE 802.3 10BASE-T Ethernet (twisted-pair copper) IEEE 802.3u 100BASE-TX Fast Ethernet (twisted-pair copper) IEEE 802.3ab 1000BASE-T Gigabit Ethernet (twisted-pair copper) Auto-negotiation IEEE 802.3x Flow Control support for Full-Duplex Mode	IEEE 802.3 10BASE-T Ethernet (twisted-pair copper) IEEE 802.3u 100BASE-TX Fast Ethernet (twisted-pair copper) IEEE 802.3ab 1000BASE-T Gigabit Ethernet (twisted-pair copper) Auto-negotiation IEEE 802.3x Flow Control support for Full-Duplex Mode	IEEE 802.3 10BASE-T Ethernet (twisted-pair copper) IEEE 802.3u 100BASE-TX Fast Ethernet (twisted-pair copper) IEEE 802.3ab 1000BASE-T Gigabit Ethernet (twisted-pair copper) IEEE 802.3af compliance IEEE 802.3at compliance Auto-negotiation IEEE 802.3x Flow Control support for Full-Duplex Mode Legacy Mode support	IEEE 802.3 10BASE-T Ethernet (twisted-pair copper) IEEE 802.3u 100BASE-TX Fast Ethernet (twisted-pair copper) IEEE 802.3ab 1000BASE-T Gigabit Ethernet (twisted-pair copper) Auto-negotiation IEEE 802.3x Flow Control support for Full-Duplex Mode
	Number of Ports	16 10/100/1000 Mbps, 4 SFP 1000 SX/LX	24 10/100/1000 Mbps, 4 SFP 1000 SX/LX	24 10/100/1000 Mbps, PoE capable, 4 SFP 1000 SX/LX	48 10/100/1000 Mbps, 4 SFP 100 FX, 1000 SX/LX
	Network Cables	UTP Cat. 5, Cat. 5e (100 m max.) EIA/TIA-568 100-ohm STP (100 m max.)			
	Full/Half Duplex	Full/half duplex for 10/100 Mbps speeds Full duplex for Gigabit speed			
	Media Interface Exchange	Auto MDI/MDIX adjustment			
Performance	Switching Capacity	40 Gbps	56 Gbps	56 Gbps	104 Gbps
	Transmission Method	Store-and-forward			
	MAC Address Table	16K entries per device			
	MAC Address Update	Up to 256 static MAC entries Enable/disable auto-learning of MAC addresses			
	Maximum 64 bytes packet forwarding rate	29.8 Mpps	41.7 Mpps	41.7 Mpps	77.4 Mpps
	Packet Buffer Memory	1 MB per device			
PoE ⁴	PoE Standard	—	—	802.3af & 802.3at	—
	PoE Capable Ports	—	—	15.4 W per port, 30 W per port with external RPS	—
	PoE Power Budget	—	—	Max.: 370 W, 740 W with external RPS-700	—
Physical & Environmental	AC Input	100 to 240 VAC, 50/60 Hz internal universal power supply			
	Maximum Power Consumption	14.06 W	16.81 W	TBD W (PoE on) TBD W (PoE off)	43.5 W
	Standby Power Consumption	6.7 W/100 V, 7.2 W/240 V	5.9 W/100 V, 6.42 W/240 V	TBD W/100 V, TBD W/240 V	20.68 W/100 V, 22.05 W/240 V
	Fan Quantity	0	0	TBD	2 smart fans
	Acoustics	0 dBA	0 dBA	TBD	47.1 dBA (Max.)

³ DGS-1500-28P will be released in early 2012.

⁴ PoE features available on DGS-1500-28P only

Technical Specifications	DGS-1500-20	DGS-1500-28	DGS-1500-28P ⁵	DGS-1500-52
--------------------------	-------------	-------------	---------------------------	-------------



Physical & Environment	Heat Dissipation	47.97 BTU/hr	57.36 BTU/hr	TBD BTU/hr	148.42 BTU/hr	
	Operating Temperature	-5 to 50 °C (41 to 122 °F)				
	Storage Temperature	-20 to 70 °C (-4 to 158 °F)				
	Operating Humidity	0% to 95% non-condensing				
	Storage Humidity	0% to 95% non-condensing				
	Dimensions	440 x 140 x 44 mm (17.32 x 5.51 x 1.73 inches) (19" standard rack mounting width, 1U height)	440 x 210 x 44 mm (17.32 x 8.27 x 1.73 inches) (19" standard rack mounting width, 1U height)	440 x 310 x 44 mm (17.32 x 12.20 x 1.73 inches) (19" standard rack mounting width, 1U height)	DGS-1500-52: 440 x 250 x 44 mm (17.32 x 9.84 x 1.73 inches) (19" standard rack mounting width, 1U height)	
	Weight	2.2 kg (4.85 lbs)	2.9 kg (6.39 lbs)	TBD	4.1 kg (9.04 lbs)	
	Diagnostic LEDs	Power (Per device) Link/Activity/Speed (Per 10/100/1000 Mbps port) Link/Activity/Speed (Per SFP port)	Power (Per device) Link/Activity/Speed (Per 10/100/1000 Mbps port) Link/Activity/Speed (Per SFP port)	Power (Per device) Link/Activity/Speed (Per 10/100/1000 Mbps port) Link/Activity/Speed (Per SFP port) PoE (Per 10/100/1000 Mbps port) PoE Max RPS LED Select Indicator button	Power (Per device) Fan (Per device) Link/Activity/Speed (Per 10/100/1000 Mbps port) Link/Activity/Speed (Per SFP port)	
	Certifications	FCC Class A CE Class A ICES-003 VCCI Class A C-Tick BSMI				
	MTBF	253,460 hours	236,739 hours	TBD	201,517 hours	
Safety	cUL, LVD					

⁵ DGS-1500-28P will be released in early 2012.



SmartPro Switch

Software Features

- Stackability**
 - Virtual Stacking/Clustering of up to 32 units
 - Supports D-Link Single IP Management
 - L2 Features**
 - MAC Address Table
 - 16 K entries
 - Flow Control
 - 802.3x Flow Control
 - HOL Blocking Prevention
 - IGMP Snooping
 - IGMP v1/v2 Snooping
 - Supports 256 IGMP groups
 - Supports at least 64 static multicast addresses
 - IGMP per VLAN
 - Supports IGMP Snooping Querier
 - Spanning Tree Protocol
 - 802.1D STP
 - 802.1w RSTP
 - Loopback Detection
 - 802.3ad Link Aggregation
 - DGS-1500-20: Max. 10 groups per device, 8 ports per group
 - DGS-1500-28/DGS-1500-28P⁶: Max. 14 groups per device, 8 ports per group
 - DGS-1500-52: Max. 26 groups per device, 8 ports per group
 - Port Mirroring
 - One-to-One
 - Many-to-One
 - Supports Mirroring for Tx/Rx/Both
 - Cable Diagnostics
 - Configurable MDI/MDIX
 - Multicast Filtering
 - Forwards all unregistered groups
 - Filters all unregistered groups
 - Jumbo Frame
 - Up to 10,000 bytes
 - LLDP
 - LLDP-MED
 - L2 Multicast Filtering
 - VLAN**
 - 802.1Q
 - VLAN Group
 - Max. 4K static VLAN groups
 - Max. 4094 VIDs
 - GVRP
 - Up to 256 dynamic VLANs
 - Asymmetric VLAN
 - Auto Voice VLAN
 - Max. 10 user defined OUI
 - Max. 8 default OUI
 - Auto Surveillance VLAN
 - QoS (Quality of Service)**
 - 802.1p Quality of Service
 - 4 queues per port
 - Queue Handling
 - Strict
 - Weighted Round Robin (WRR)
 - CoS based on
 - 802.1p Priority Queues
 - DSCP
 - ToS⁷
 - IPv6 Traffic Class⁷
 - IPv6 flow label⁷
 - TCP/UDP port⁷
 - Bandwidth Control
 - Port-based (Ingress/Egress, min. granularity 10/100/1000 is 64 Kb/s)
 - L3 Features**
 - ARP
 - 64 Static ARP
 - Supports Gratuitous ARP
 - IPv6 Neighbor Discovery (ND)⁷
 - IP Interface
 - Supports 4 interfaces
 - L3 Routing**
 - Default Routing
 - Static Routing
 - 32 IPv4 Static Route Entries
 - Max. 128 IPv4 Host Routes
 - Access Control List (ACL)**
 - DGS-1500-20/28/28P⁶:
 - Max. 50 profiles
 - Max. 200 rules shared by profiles
 - Each rule can be associated with a single port or multiple ports
 - DGS-1500-52:
 - Max. 50 profiles
 - Max. 450 rules shared by profiles
 - Each rule can only be associated with a single port
 - ACL based on
 - MAC Address
 - IPv4 Address (ICMP/IGMP/TCP/UDP)
 - 802.1p
 - DSCP Ethernet type
 - Security**
 - 802.1X Port-based Access Control
 - Port Security
 - Supports up to 64 MAC addresses per port
 - Broadcast/Multicast/Unicast Storm Control
 - D-Link Safeguard Engine
 - DHCP Server Screening
 - IP-MAC-Port Binding⁷
 - Supports 512 address binding entries
 - ARP mode
 - Supports DHCP Snooping
 - ARP Spoofing Prevention
 - Max. 64 entries
 - Traffic Segmentation
 - SSL
 - Supports v1/v2/v3
 - Supports IPv6⁷
 - AAA**
 - 802.1X Authentication
 - Supports local/RADIUS database
 - Supports Port-based access control
 - Supports EAP, OTP, TLS, TTLS, PEAP
 - IPv6 RADIUS Server⁷
 - MIB**
 - 1213 MIB II
 - 1493 Bridge MIB
 - 1907 SNMP v2 MIB
 - 1215 Trap Convention MIB
 - 2233 Interface Group MIB
 - D-Link Private MIB
 - LLDP MIB
 - Power-Ethernet MIB⁸
 - RFC Standard Compliance**
 - RFC 783 TFTP
 - RFC 854 Telnet Server
 - RFC 951 BootP/DHCP Client
 - RFC 1157 SNMP v1, v2, v3
 - RFC 1213 MIB II
 - RFC 1215 MIB Traps Convention
 - RFC 1350 TFTP
 - RFC 1493 Bridge MIB
 - RFC 1769 SNTp
 - RFC 1542 BootP/DHCP Client
 - RFC 1901 SNMP v1, v2, v3
 - RFC 1907 SNMP v2 MIB
 - RFC 1908 SNMP v1, v2, v3
 - RFC 2068 FCS
 - RFC 2131 BootP/DHCP Client
 - RFC 2138 RADIUS Authentication
 - RFC 2139 RADIUS Authentication
 - RFC 2233 Interface Group MIB
 - RFC-2246 SSL
 - RFC 2475
 - RFC 2570 SNMP v1, v2, v3
 - RFC 2575 SNMP v1, v2, v3
 - RFC 2598 CoS
 - RFC 2616 FCS
 - RFC 2618 RADIUS Authentication
 - RFC 2819 RMON v1
 - RFC 2865 RADIUS Authentication
 - RFC 3164 System Log
 - RFC 3195 System Log
 - RFC 3411-17 SNMP
 - RFC 3621 Power Ethernet MIB
- OAM**
 - Cable Diagnostics
 - Factory Reset
- Management**
 - Web-based GUI
 - Single IP Management
 - Compact CLI
 - Telnet Server
 - TFTP Client
 - Configurable MDI/MDIX
 - SNMP
 - Supports v1/v2/v3
 - SNMP Trap
 - Trap for SmartConsole Utility
 - System Log
 - Max. 500 log entries
 - BootP/DHCP Client
 - SNTp
 - ICMP v6⁷
 - IPv4/v6 Dual Stack⁷
 - DHCP Auto Configuration
 - Debug Command
 - Time Setting
 - SNTp
 - RMON1
 - Trusted Host
 - Time-based PoE⁸
 - User Account
 - Upload/Download Configuration file
 - Backup/Upgrade firmware
 - Smart Wizard
- Green**
 - Power Saving by:
 - Link Status
 - Cable Length
 - LED Shutoff
 - Port Standby
 - System Hibernation
- Certification**
 - IPv6 Core Ready Logo Phase II⁹

⁶ DGS-1500-28P will be released in early 2012.

⁷ Will be available in a future release in 2012. IPv6 Ready Logo Phase II will be obtained in the future.

⁸ Available for DGS-1500-28P only.

Optional Products

Optional SFP Transceivers

Supported by DGS-1500-20/28/28P⁹

DGS-712	1000BASE-T Copper
DEM-310GT	1000BASE-LX, Single-mode, 10 km
DEM-311GT	1000BASE-SX, Multi-mode, 550 m
DEM-312GT2	1000BASE-SX, Multi-mode, 2 km
DEM-314GT	1000BASE-LHX, Single-mode, 50 km
DEM-315GT	1000BASE-ZX, Single-mode, 80 km

Supported by DGS-1500-52

DGS-712	1000BASE-T Copper
DEM-310GT	1000BASE-LX, Single-mode, 10 km
DEM-311GT	1000BASE-SX, Multi-mode, 550 m
DEM-312GT2	1000BASE-SX, Multi-mode, 2 km
DEM-314GT	1000BASE-LHX, Single-mode, 50 km
DEM-315GT	1000BASE-ZX, Single-mode, 80 km
DEM-210	100BASE-BX, Single-mode, 15 km
DEM-211	100BASE-BX, Multi-mode, 2 km

Optional WDM SFP Transceivers

Supported by DGS-1500-20/28/28P⁹

DEM-330T/R	Gigabit, Wavelength Tx:1550 nm, Rx:1310 nm, Single-mode, 10 km
DEM-331T/R	Gigabit, Wavelength Tx:1550 nm, Rx:1310 nm, Single-mode, 40 km

Supported by DGS-1500-52

DEM-220R	100BASE-BX, Wavelength Tx:1550 nm, Rx:1310 nm, Single-mode, 20 km
DEM-220T	100BASE-BX, Wavelength Tx:1550 nm, Rx:1310 nm, Single-mode, 20 km
DEM-330T/R	Gigabit, Wavelength Tx:1550 nm, Rx:1310 nm, Single-mode, 10 km
DEM-331T/R	Gigabit, Wavelength Tx:1550 nm, Rx:1310 nm, Single-mode, 40 km

Optional Management Software

Supported by DGS-1500-20/28/28P⁹/52

DV-600S	D-View 6.0 Network Management System (Standard Edition)
DV-600P	D-View 6.0 Network Management System (Professional Edition)

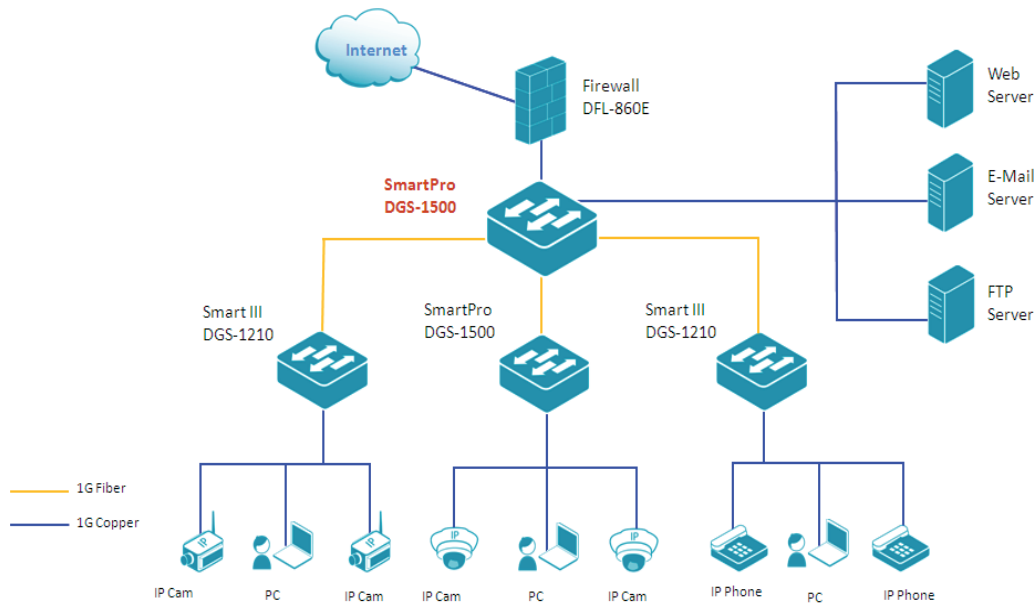
Optional Redundant Power Supply

Supported by DGS-1500-28P⁹

DPS-700	589 Watts Redundant Power Supply 370 Watts PoE Power Budget
---------	--

⁹ DGS-1500-28P will be released in early 2012.

Deploying the DGS-1500 Series in an Office Environment



D-Link Corporation
No. 289 Xinhua 3rd Road, Neihu, Taipei 114, Taiwan
Specifications are subject to change without notice.
D-Link is a registered trademark of D-Link Corporation and its overseas subsidiaries.
All other trademarks belong to their respective owners.
©2011 D-Link Corporation. All rights reserved.
Release 01 (August 2011)