

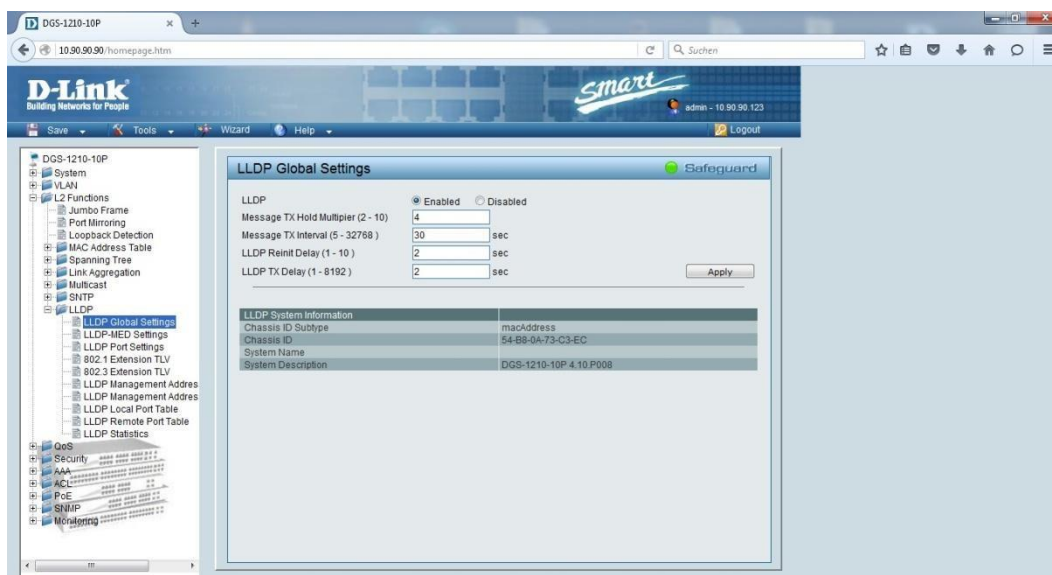
HowTo: PoE Standard 802.3at am DGS-1210-10P aktivieren

[Problem]

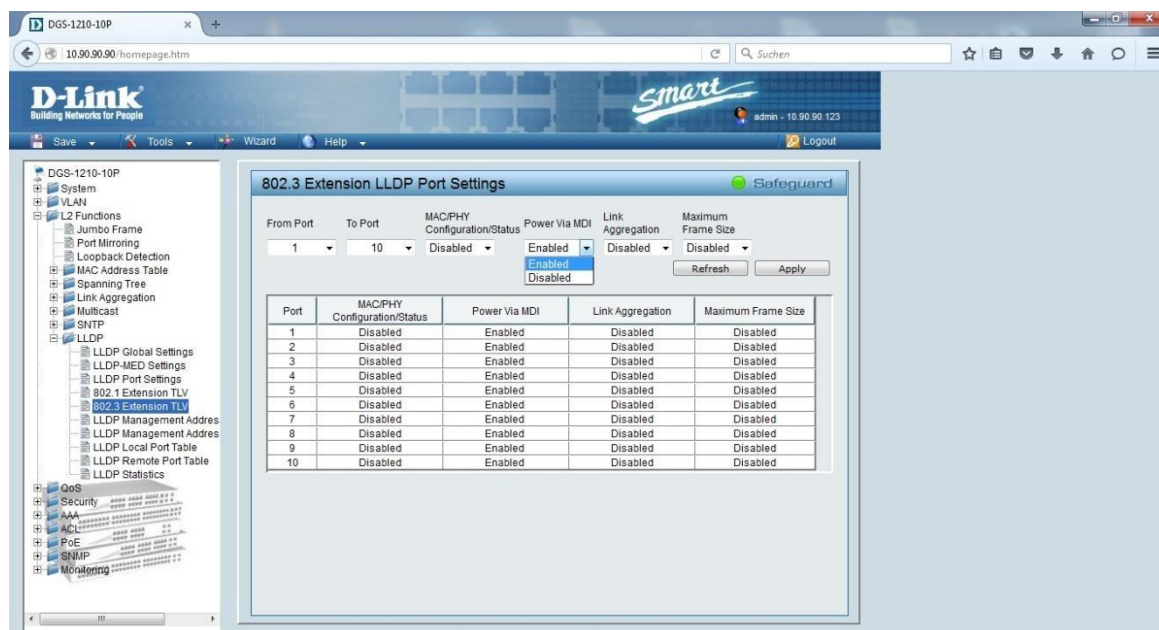
Ein 802.3at Endgerät, welches an einem Port dieses Switches angeschlossen wird, geht nicht an.

[Lösung]

Bitte stellen Sie unter L2 Functions > LLDP > LLDP Global Settings LLDP auf Enabled ein und drücken Apply.



Dann stellen Sie unter L2 Functions > LLDP > 802.3 Extension TLV/Power Via MDI auf Enabled ein und drücken Apply.



Nach Eingabe sollten Sie auch immer auf **Save > Save Configuration** drücken. Erst dann sind die Daten im Flash-ROM gespeichert (man darf dann das Gerät auch vom Strom nehmen).