

HowTo: Speichern der Konfiguration an einem Switch

[Voraussetzungen]

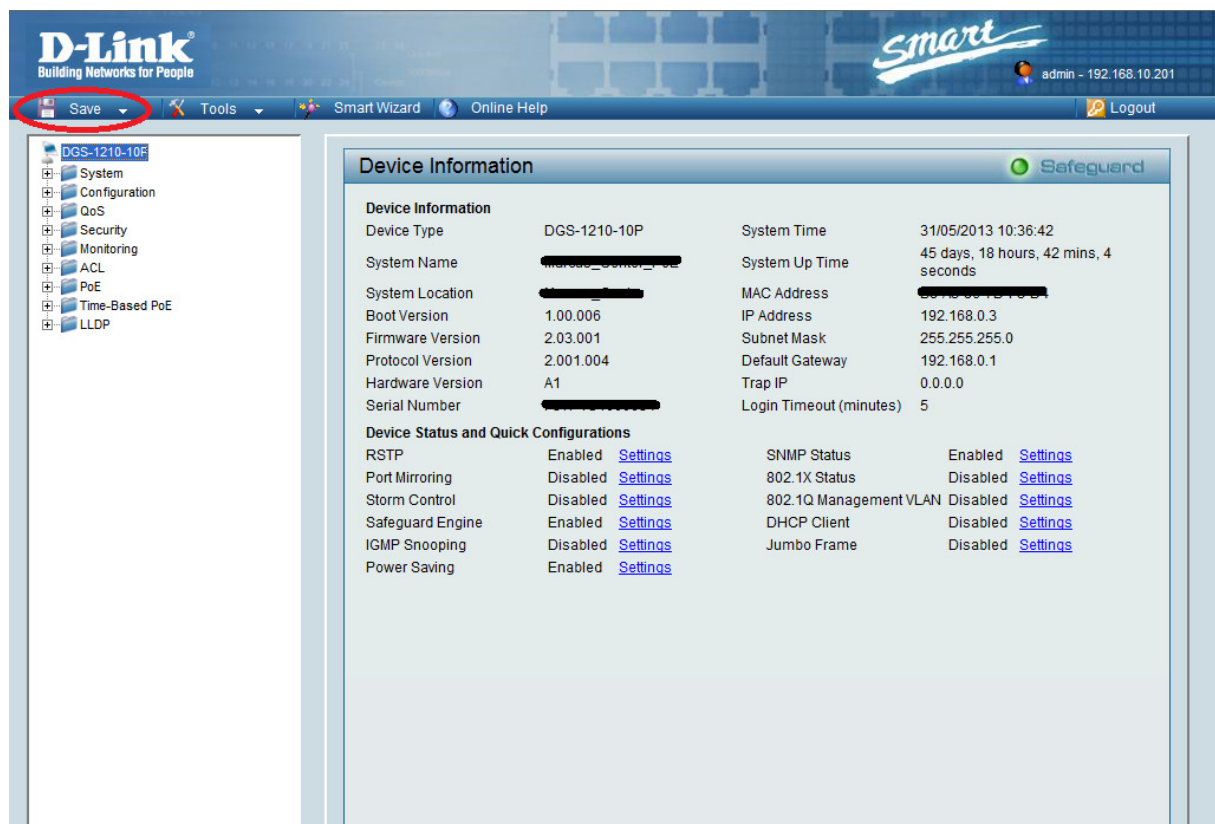
1. Smart managebarer Switch der Serien (DxS-1100-xx, DxS-1210-xx, DxS-1500-xx)
2. Ein **APPLY** ist **KEIN** speichern
3. Die genauen Konfigurationsmöglichkeiten (z.B. Standard-IP Adresse) für den jeweiligen Switchtyp können Sie im Handbuch nachschlagen. Dieses und aktuelle Firmwareversionen können Sie jederzeit von unserem FTP-Server herunterladen ftp.dlink.de

[Szenario]

An einem DGS-1210-10P sollen Einstellungen gespeichert werden, so dass diese nach dem Neustart weiterhin verfügbar sind.

[Vorgehensweise]

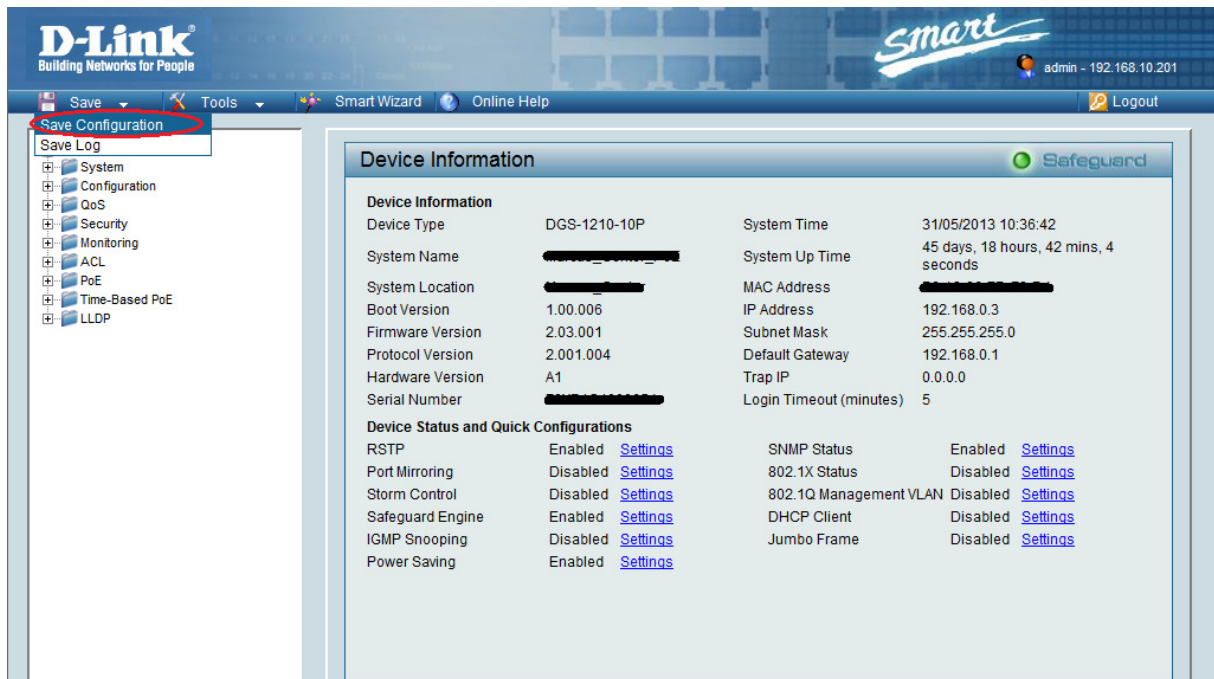
- 1.) Im oberen linken Bereich befindet sich ein Reiter mit der Aufschrift „Save“, bitte darauf klicken



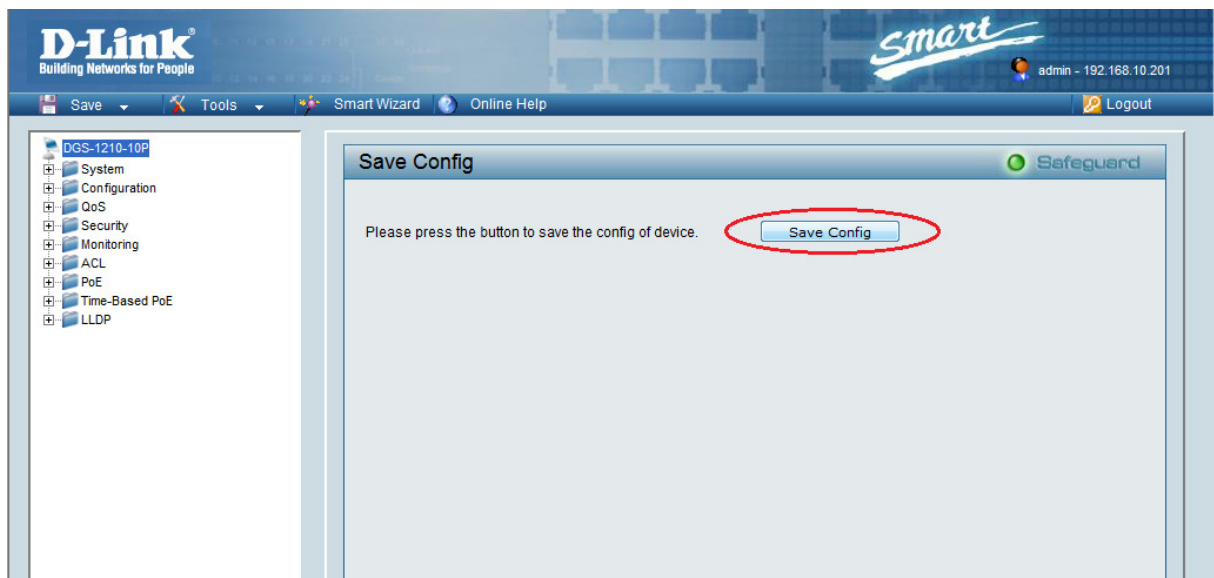
The screenshot shows the D-Link Smart Switch web interface. The top navigation bar includes the D-Link logo, the 'Smart' logo, and a user session indicator for 'admin - 192.168.10.201'. A 'Save' button is highlighted with a red circle. The main content area displays 'Device Information' for a DGS-1210-10P switch. The interface is organized into a left sidebar with a tree view and a main content area with a table of device details and configuration options.

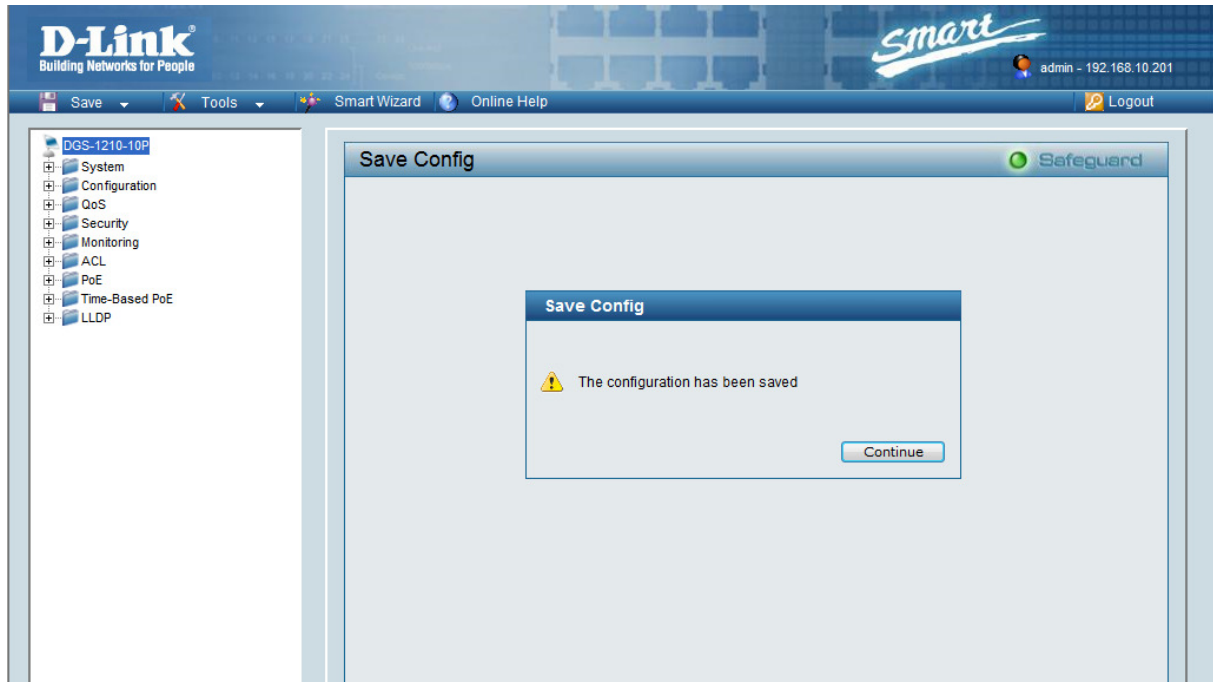
Device Information			
Device Type	DGS-1210-10P	System Time	31/05/2013 10:36:42
System Name	marco_@marco_02	System Up Time	45 days, 18 hours, 42 mins, 4 seconds
System Location		MAC Address	080027100000
Boot Version	1.00.006	IP Address	192.168.0.3
Firmware Version	2.03.001	Subnet Mask	255.255.255.0
Protocol Version	2.001.004	Default Gateway	192.168.0.1
Hardware Version	A1	Trap IP	0.0.0.0
Serial Number		Login Timeout (minutes)	5
Device Status and Quick Configurations			
RSTP	Enabled	SNMP Status	Enabled
Port Mirroring	Disabled	802.1X Status	Disabled
Storm Control	Disabled	802.1Q Management VLAN	Disabled
Safeguard Engine	Enabled	DHCP Client	Disabled
IGMP Snooping	Disabled	Jumbo Frame	Disabled
Power Saving	Enabled		

- 2.) Nachdem Sie auf den Reiter „Save“ gedrückt haben, sehen Sie die Option „Save Configuration“ bitte wählen Sie diese aus



- 3.) Nun auf den Button „Save Config“ drücken und die Konfiguration wird endgültig gespeichert





Im Anschluss an diesen Vorgang bleibt die Konfiguration auch nach einem Neustart erhalten.