

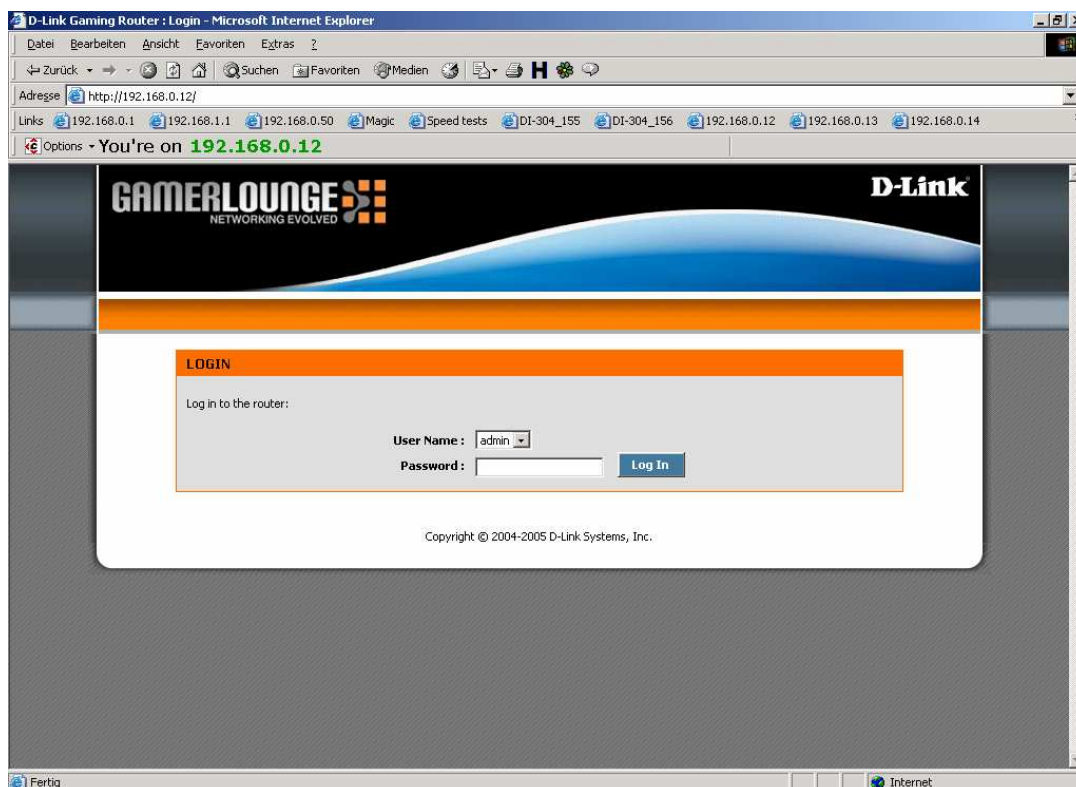
## Anleitung zur Einrichtung eines AON Zugangs

Firmware Version 1.7 und höher.

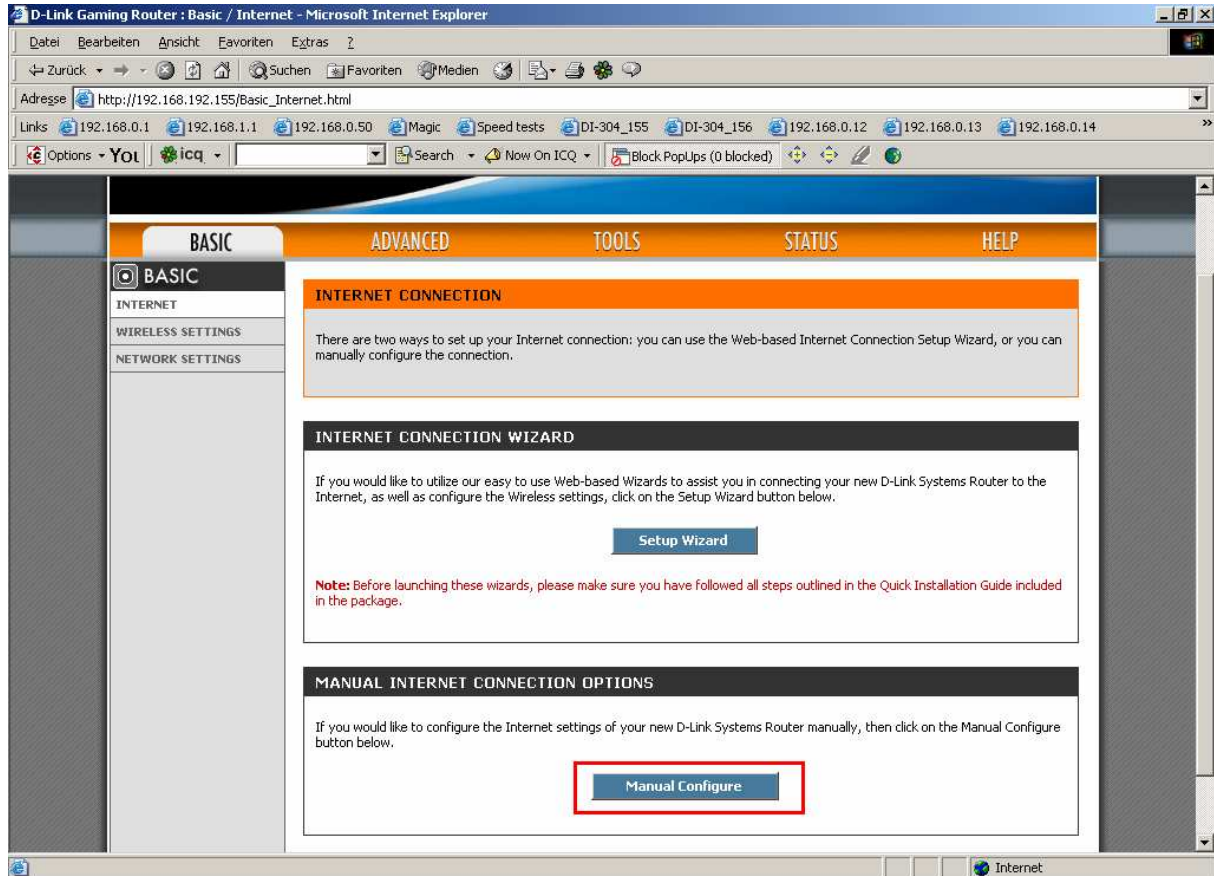
**Beachten Sie auch die Angaben zur Konfiguration der Netzwerkverbindung, in der dem Gerät beiliegenden Anleitung zur Schnellkonfiguration.**

1. Greifen Sie per Webbrowser auf die Konfiguration des DGL-Routers zu.  
Die Standard Adresse ist <http://192.168.0.1> .

2. Im Auslieferungszustand ist auf die Konfiguration kein Passwort gesetzt. Wählen Sie als „User Name“ admin aus und lassen das „Password“ Feld leer und klicken Sie auf „Log In“.



3. Zur Einrichtung des Internetzuganges wählen Sie links „Internet“ und unten „Manual Configure“ aus.



4. Bei „WAN Mode“ wählen Sie „PPTP“ und bei „Address Mode“ bitte „Static IP“ aus.

WIZARD	<b>WAN</b>
WAN	
LAN	
DHCP	
WIRELESS	

**Internet Connection Settings**

Use this section to configure your Internet Connection type. There are several connection types to choose from: Static IP, DHCP, PPPoE, PPTP, L2TP, and BigPond. If you are unsure of your connection method, please contact your Internet Service Provider.

**Note:** If using the PPPoE option, you will need to remove or disable any PPPoE client software on your computers.

**MODES**

Choose the mode to be used by the router to connect to the Internet.

**WAN Mode:**    Static    DHCP    PPPoE    PPTP    L2TP

**PPTP WAN MODE**

Enter the information provided by your Internet Service Provider (ISP).

**Address Mode:**    Dynamic IP    Static IP

**PPTP IP Address:**  

**PPTP Subnet Mask:**  

**PPTP Gateway IP Address:**  

**PPTP Server IP Address:**  

**Username:**  

**Password:**  

**Verify Password:**  

**Reconnect Mode:**    Always on    On demand    Manual

**Maximum Idle Time:**    (minutes, 0=infinite)

**DNS AND ADVANCED SETTINGS**

**Use these DNS Servers:**  

**Primary DNS Server:**  

**Secondary DNS Server:**

Copyright © 2004, 2005 D-Link Systems, Inc.

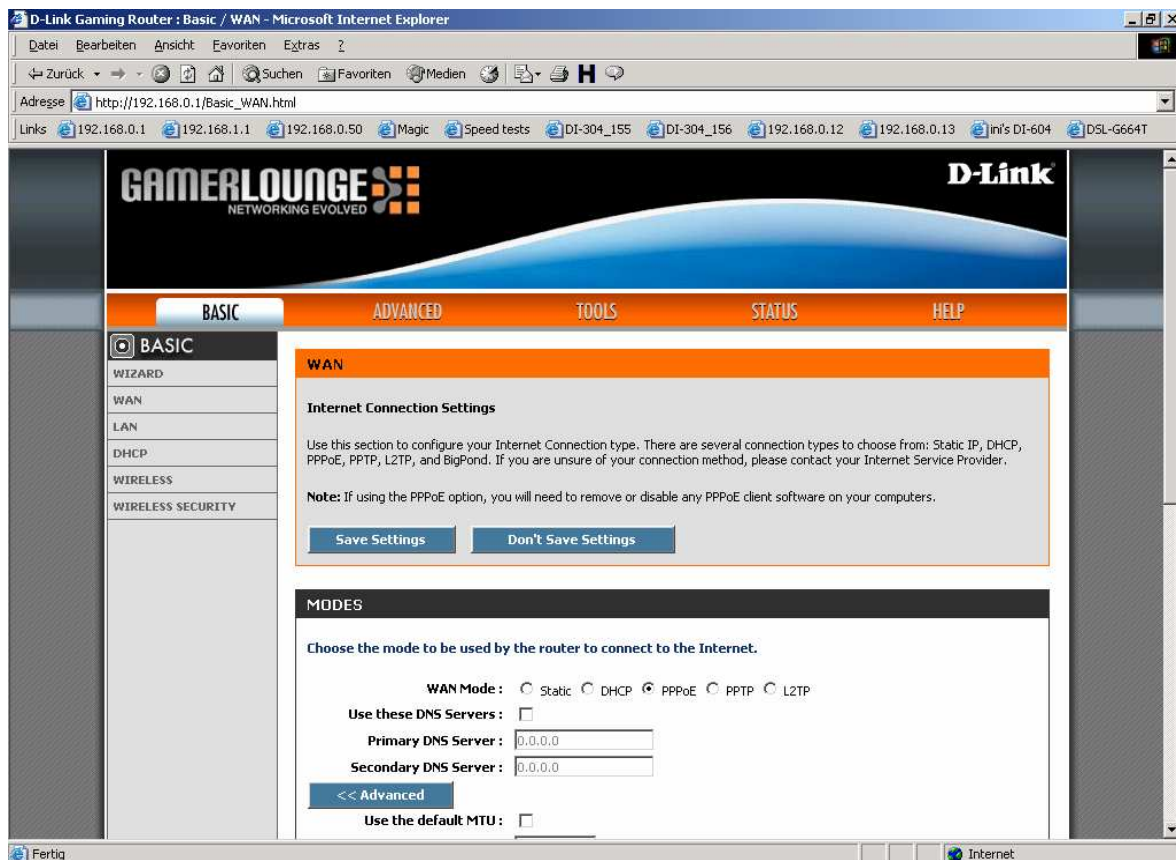
5. Tragen Sie unter „PPTP IP Address“ 10.0.0.140 ein.  
 Unter „PPTP Gateway IP Address“ sowie unter „PPTP Server IP Address“  
 tragen Sie bitte 10.0.0.138 ein.

Tragen Sie bei „Username“ und „Password“ Ihre vom Provider zugewiesenen Zugangsdaten ein:

Username:            [Benutzerkennung](#)  
 Password:            Das von AON zugewiesene Passwort.  
 Retype Password:    Wiederholen Sie das Passwort

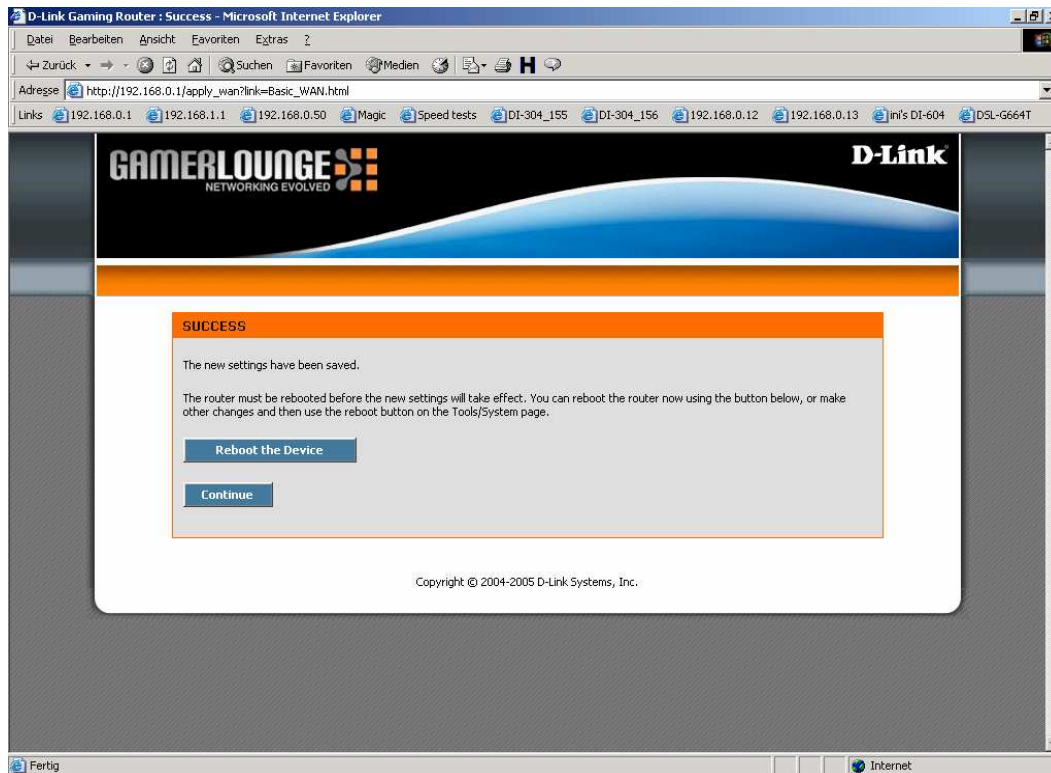
6. Das Feld „Service Name“ lassen Sie leer.

7. Lassen Sie den Punkt „Use these DNS Servers“ ausgeschaltet, denn die DNS Server Adressen werden dem Router bei der Einwahl vom Provider zugewiesen.
8. Klicken Sie auf den Knopf „Advanced“.
9. Entfernen Sie den Haken bei „Use the Default MTU“.
10. Tragen Sie bei „MTU“ den Wert: 1400 ein.
11. Den „WAN Port Speed“ belassen Sie auf Auto.
12. Lassen Sie „Respond to WAN Ping“ ausgeschaltet wenn Sie nicht möchten, dass der Router vom Internet aus angepingt werden kann.
13. Das „MAC Cloning Enabled“ lassen Sie bitte ausgeschaltet.
14. Schieben Sie das Fenster ganz nach oben und klicken Sie auf „Save Settings“ um die Eingaben abzuspeichern.

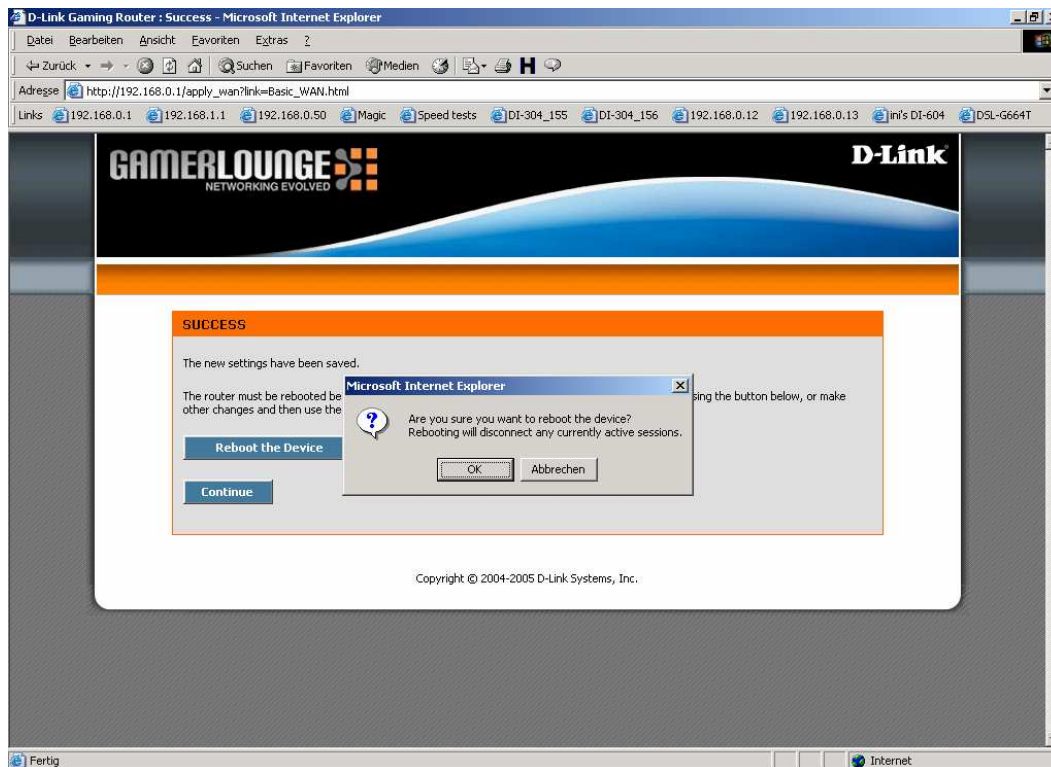




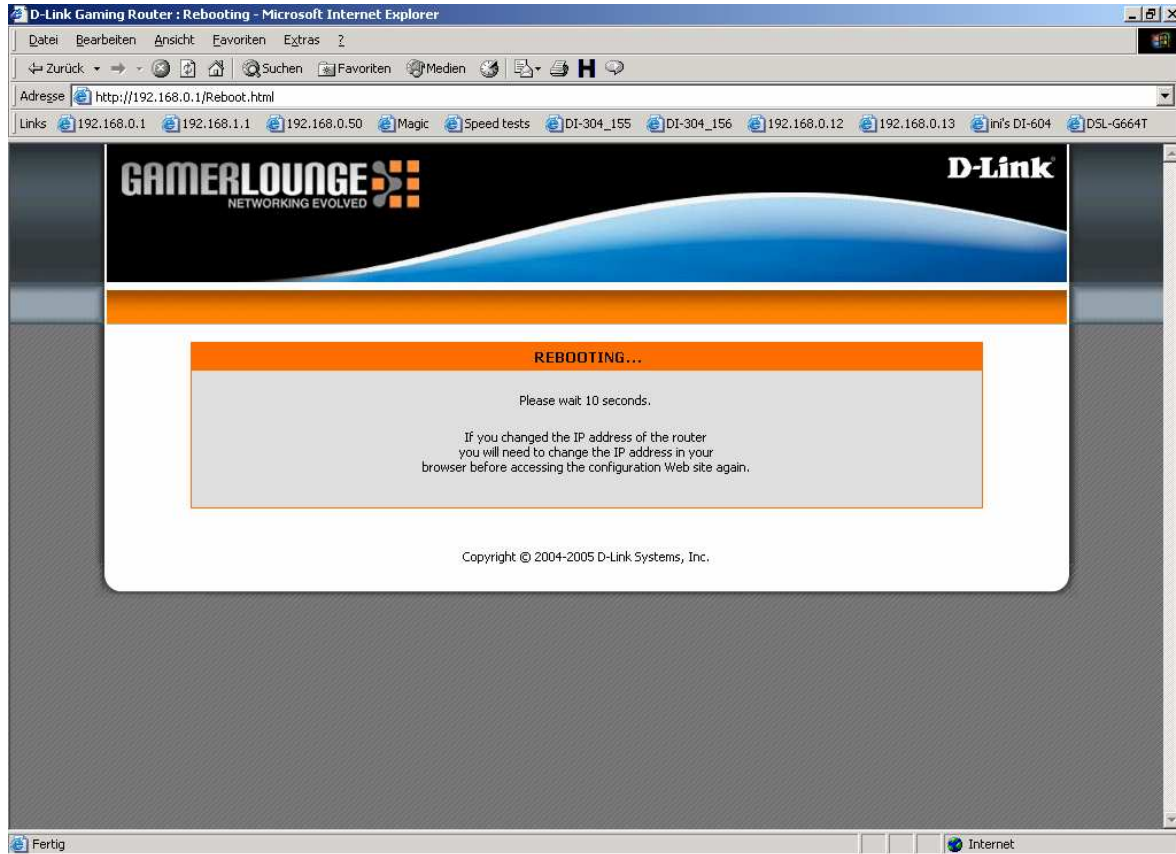
15. Klicken Sie auf „Reboot the Device“ um die Eingaben zu übernehmen.



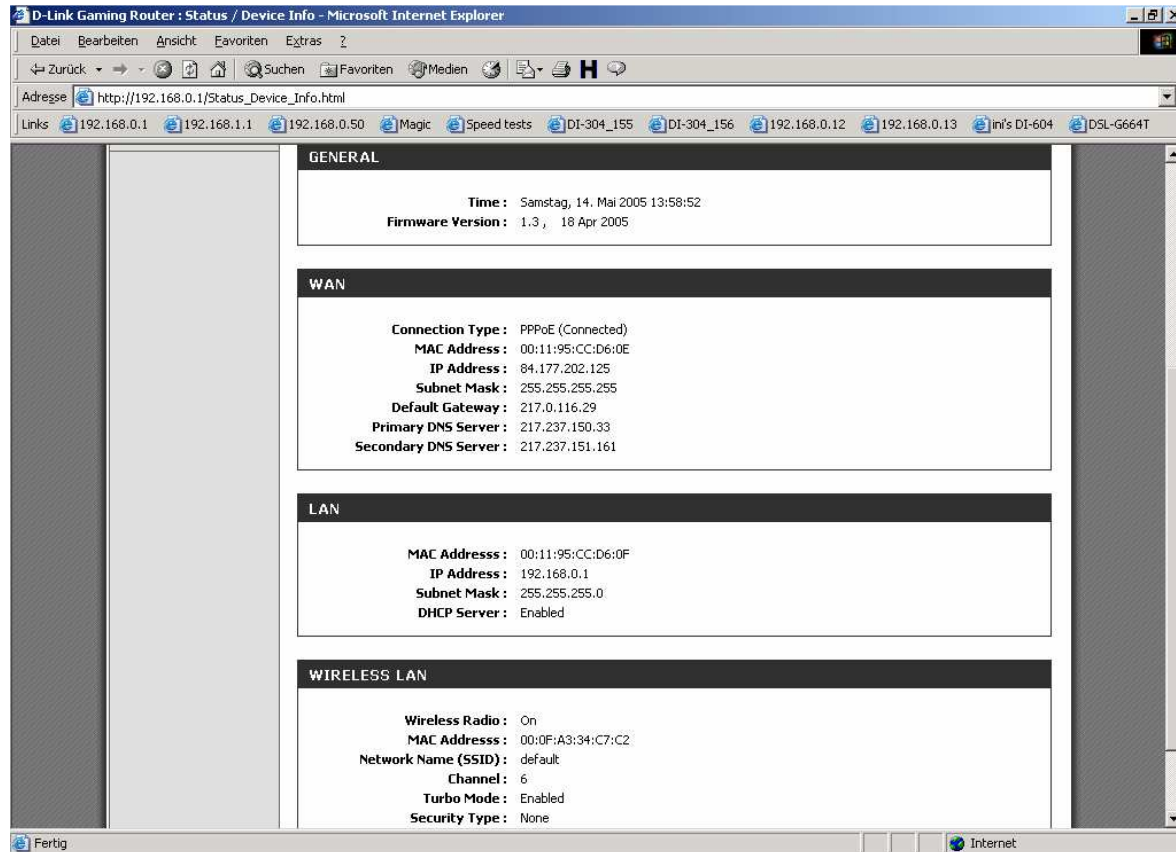
16. Klicken Sie im erscheinenden Fenster auf „OK“.



17. Der Router wird nun neu gestartet, dies dauert etwa 10 Sekunden.  
**Damit ist die Konfiguration des Internetzuganges abgeschlossen.**



18. Loggen Sie sich wieder in die Konfiguration ein. Unter „Status“ – „Device Info“ können Sie bei „WAN“ erkennen, ob der Router online ist.



**19. Sollten Sie keine Flatrate haben und möchten, dass der Router die Internetverbindung trennt, wenn keine Daten mehr zwischen Rechnern und Internet ausgetauscht werden, darf der Menüpunkt „Connection Mode“ nicht auf „Always on“ geschaltet werden, da sonst der Router immer online bleibt !**

Wählen Sie stattdessen „On Demand“ aus, wodurch der Router nur dann ins Internet verbindet wenn von dem oder den Rechnern entsprechende Anforderungen kommen, z.B. durch Aufrufen einer Webseite oder die Verbindung eines Messenger / ICQ Clients. Geben Sie die „Maximum Idle Time“ an damit der Router nach dieser Dauer der Inaktivität die Internetverbindung trennt.

