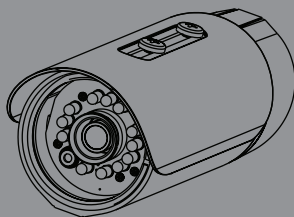




Quick Installation Guide HD IR Outdoor Network Camera

This document will guide you through the basic installation process for your new D-Link Network Camera.

DCS-7110



Quick Installation Guide
Installationsanleitung
Guide d'installation
Guía de instalación
Guida di Installazione

Documentation also available on
CD and via the D-Link Website

DCS-7110 Quick Installation Guide

This installation guide provides basic instructions for installing the DCS-7110 Network Camera on your network. For additional information about how to use the camera, please see the User's Manual which is available on the CD include in this package or from the D-Link support website.

Installation Steps

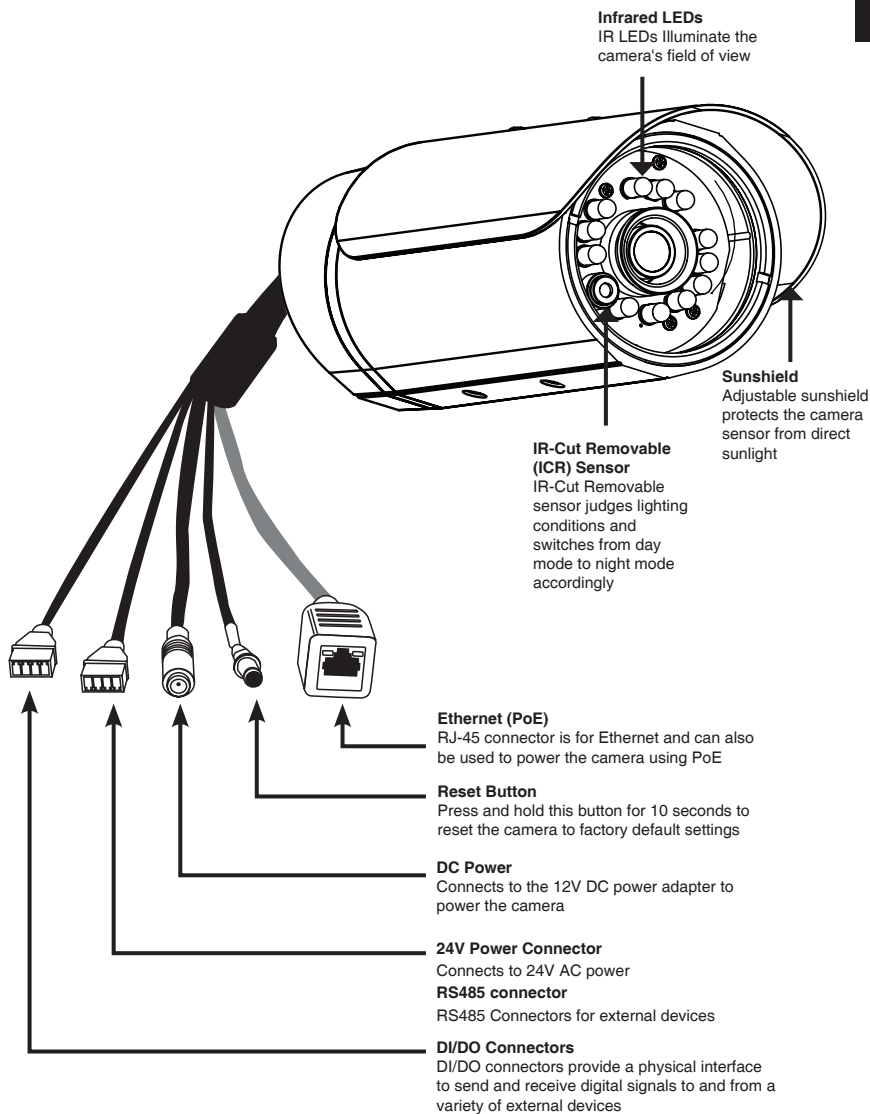
1. Verify the package contents against the list below.
2. Hardware Overview
3. Hardware Installation
4. Configuration with Wizard

1. Package Contents

- DCS-7110 HD IR Outdoor Network Camera
- Mounting Bracket
- User Manual and Software on CD-ROM
- CAT5 Ethernet Cable
- Power Adapter
- Quick Installation Guide

If any of the above items are missing, please contact your reseller.

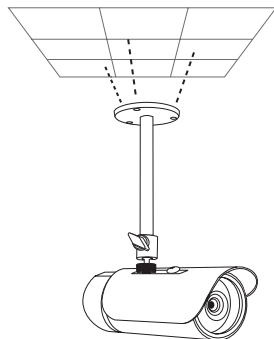
2. Hardware Overview



3. Hardware Installation

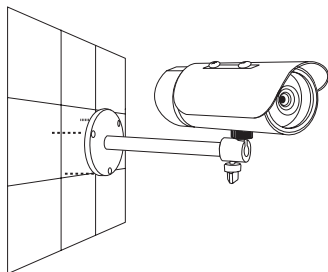
Ceiling Mount

1. Locate an area on the ceiling which is capable of supporting the weight of the camera.
2. Mark and drill three pilot holes aligned to the screw holes at the base of the mounting bracket.
3. Insert the plastic anchors into the pilot holes, and align the holes at the base of the camera bracket with the plastic anchors.
4. Once aligned, insert the provided screws through the holes at the base of the camera bracket.
5. Use a screwdriver to tighten and secure the bracket into place.
6. Attach the camera enclosure to the mounting bracket. Align the camera to the correct field of view and tighten the thumbscrew to lock it into place.
7. The camera cables can be installed through a separate large hole drilled in the ceiling, or using an external cable conduit.



Wall Mount

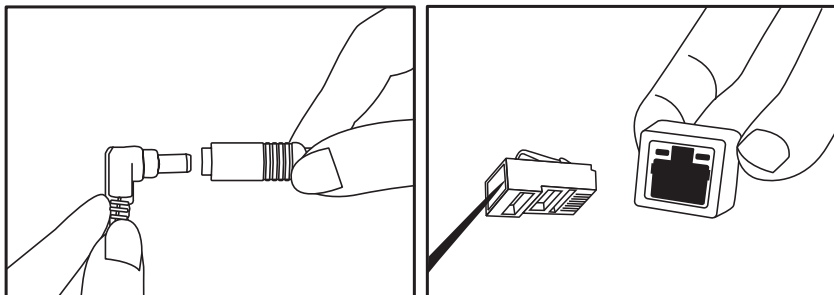
1. Locate an area on the wall which is capable of supporting the weight of the camera.
2. Mark and drill three pilot holes aligned to the screw holes at the base of the mounting bracket.
3. Insert the plastic anchors into the pilot holes, and align the holes at the base of the camera bracket with the plastic anchors.
4. Once aligned, insert the provided screws through the holes at the base of the camera bracket.
5. Use a screwdriver to tighten and secure the bracket into place.
6. Attach the camera enclosure to the mounting bracket. Align the camera to the correct field of view and tighten the thumbscrew to lock it into place.
7. The camera cables can be installed through a separate large hole drilled in the wall, or using an external cable conduit.



Cable Connections

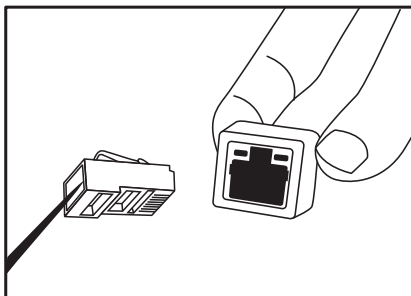
Basic Connection (without PoE)

1. Connect the camera to your switch or router via Ethernet cable.
2. Connect the power cable from the camera to the supplied power adapter.
3. Connect the supplied power adapter to a power outlet.



Connection Using a PoE Switch

If using a PoE switch or router, connect the network camera via Ethernet cable. PoE will transmit both power and data over a single cable.



Note: Once power has been established, the LED will turn red. When the device has obtained an IP address and is accessible, the LED will turn green.

4. Configuration with Wizard

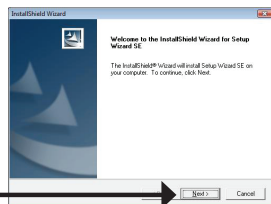
Insert the DCS-7110 CD into your computer's CD-ROM drive to begin the installation. If the Autorun function on your computer is disabled, or if the D-Link Launcher fails to start automatically, click **Start > Run**. Type **D:\autorun.exe**, where D: represents the drive letter of your CD-ROM drive.

Click **Setup Wizard** to begin the installation.

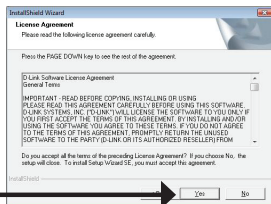


After clicking Setup Wizard, the following window will open.

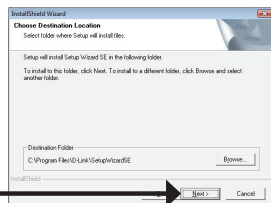
Click **Next** to continue.



Click **Yes** to accept the License Agreement.

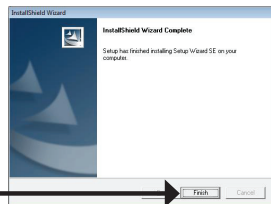


To start the installation process, click **Next**.



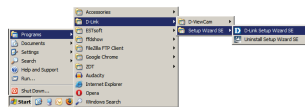
Note: The installation may take several minutes to finish.

Click **Finish** to complete the installation.



Click on the **D-Link Setup Wizard SE** icon that was created in your Windows Start menu.

Start > D-Link > Setup Wizard SE



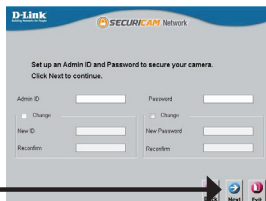
The Setup Wizard will appear and display the MAC address and IP address of your camera(s). If you have a DHCP server on your network, a valid IP Address will be displayed. If your network does not use a DHCP server, the network camera's default static IP **192.168.0.20** will be displayed.

Click the **Wizard** button to continue.



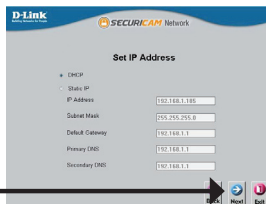
Enter the Admin ID and password. When logging in for the first time, the default Admin ID is **admin** with the password left blank.

Click **Next**, to proceed to the next page.

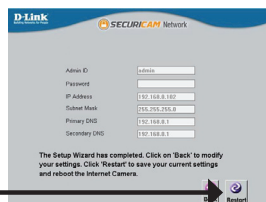


Select DHCP if your camera obtains an IP address automatically when it boots up. Select static IP if the camera will use the same IP address each time it is started.

Click **Next**, to proceed to the next page.



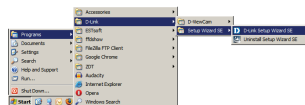
Take a moment to confirm your settings and click **Restart**.



Viewing Camera via Web Browser

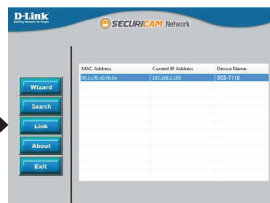
Click on the **D-Link Setup Wizard SE** icon that was created in your Windows Start menu.

Start > D-Link > Setup Wizard SE

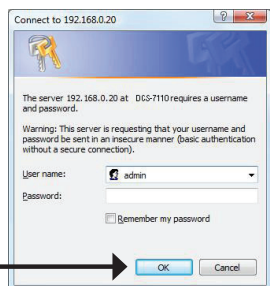


Select the camera and click the button labeled **"Link"** to access the web configuration.

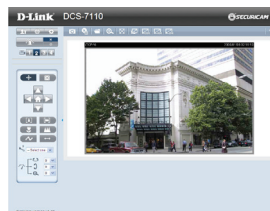
The Setup Wizard will automatically open your web browser to the IP address of the camera.



Enter **admin** as the default username and leave the password blank. Click **OK** to continue.



This section shows your camera's live video. You can select your video profile and view or operate the camera. For additional information about web configuration, please refer to the user manual included on the CD-ROM or the D-Link website.



Technical Support

United Kingdom (Mon-Fri) website: <http://www.dlink.co.uk> FTP: <ftp://ftp.dlink.co.uk>
Home Wireless/Broadband 0871 873 3000 (9.00am–06.00pm, Sat 10.00am–02.00pm)
Managed, Smart, & Wireless Switches, or Firewalls 0871 873 0909 (09.00am– 05.30pm)
(BT 10ppm, other carriers may vary.)

Ireland (Mon-Fri)

All Products 1890 886 899 (09.00am–06.00pm, Sat 10.00am–02.00pm)
Phone rates: €0.05ppm peak, €0.045ppm off peak times

DCS-7110 Installationsanleitung

Diese Installationsanleitung bietet Ihnen grundlegende Anleitungen zur Installation der DCS-7110 Netzwerkkamera in Ihrem Netzwerk. Zusätzliche Informationen zur Verwendung der Kamera finden Sie im Benutzerhandbuch, das Ihnen auf der CD, die diesem Paket beiliegt, oder über die D-Link Support-Website zur Verfügung steht.

Installationsschritte

1. Prüfen Sie den Packungsinhalt, ob er mit den auf der Liste unten aufgeführten Artikeln übereinstimmt.
2. Hardware-Überblick
3. Hardware-Installation
4. Konfiguration mithilfe des Assistenten

1. Packungsinhalt

- DCS-7110 HD IR Outdoor Network Camera
- Kamerahalterung
- CD-ROM mit Software und Benutzerhandbuch
- Kat.5 Ethernetkabel
- Stromadapter/Netzteil
- Installationsanleitung

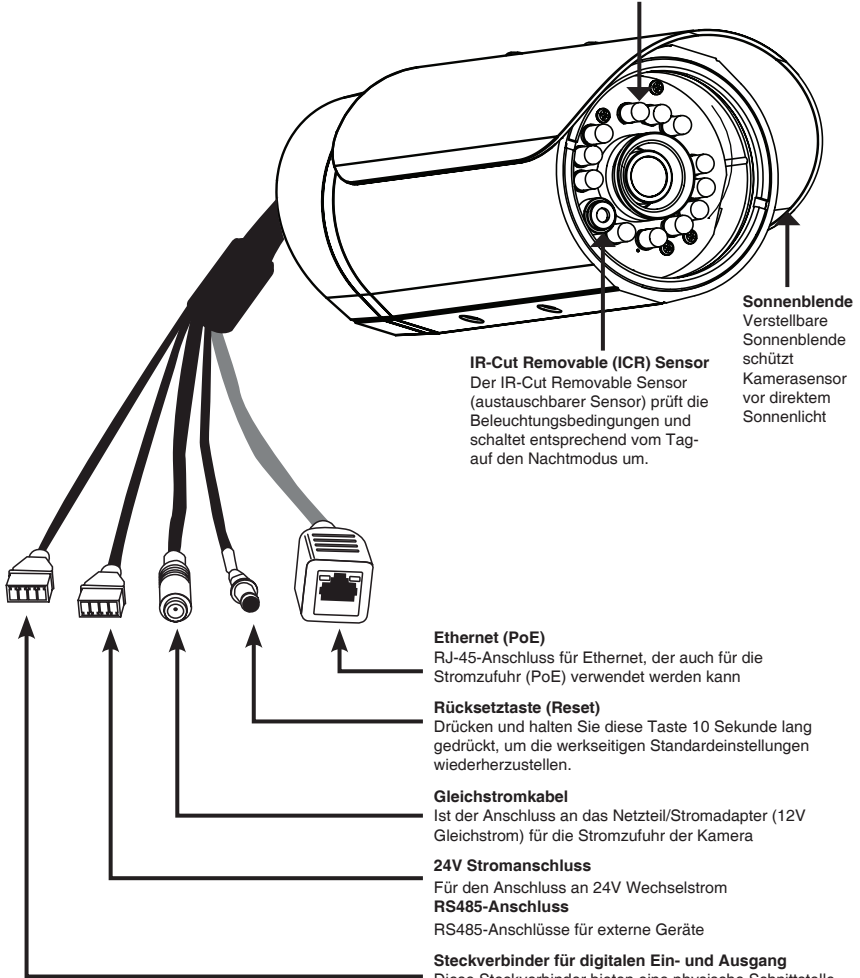
Sollte einer der oben aufgeführten Artikel fehlen, wenden Sie sich bitte an Ihren Fachhändler.

2. Hardware-Überblick

Vorderseite

Infrarot-LEDs

IR LEDs dienen als Beleuchtungsquelle für das Sichtfeld der Kamera



Sonnenblende

Verstellbare Sonnenblende schützt Kamerasensor vor direktem Sonnenlicht

IR-Cut Removable (ICR) Sensor

Der IR-Cut Removable Sensor (austauschbarer Sensor) prüft die Beleuchtungsbedingungen und schaltet entsprechend vom Tag- auf den Nachtmodus um.

Ethernet (PoE)

RJ-45-Anschluss für Ethernet, der auch für die Stromzufuhr (PoE) verwendet werden kann

Rücksetztaste (Reset)

Drücken und halten Sie diese Taste 10 Sekunde lang gedrückt, um die werkseitigen Standardeinstellungen wiederherzustellen.

Gleichstromkabel

Ist der Anschluss an das Netzteil/Stromadapter (12V Gleichstrom) für die Stromzufuhr der Kamera

24V Stromanschluss

Für den Anschluss an 24V Wechselstrom

RS485-Anschluss

RS485-Anschlüsse für externe Geräte

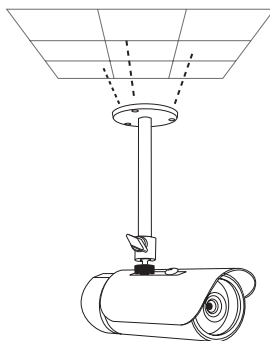
Steckverbinder für digitalen Ein- und Ausgang

Diese Steckverbinder bieten eine physische Schnittstelle zum Senden digitaler Signale an eine Reihe externer Geräte bzw. zum Empfangen digitaler Signale von solchen Geräten

3. Hardware-Installation

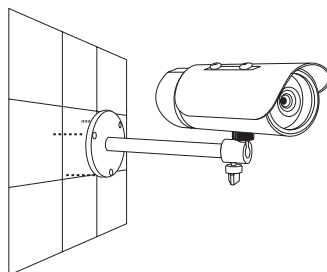
Deckenmontage

1. Bestimmen Sie einen Bereich unter der Decke, der das Gewicht der Kamera problemlos tragen kann.
2. Markieren Sie den Bereich und bohren Sie drei den Schraublöchern im Sockel der Kamerahalterung entsprechend ausgerichtete Führungslöcher in die Decke.
3. Setzen Sie die Plastikdübel in die Führungslöcher und richten Sie die Löcher im Sockel der Kamerahalterung an den Dübeln aus.
4. Setzen Sie nach korrekter Ausrichtung die mitgelieferten Schrauben durch die Löcher im Sockel der Kamerahalterung in die Dübel ein.
5. Ziehen Sie die Schrauben zur Befestigung der Halterung mit dem Schraubendreher fest an.
6. Bringen Sie das Kameragehäuse in der Kamerahalterung an. Richten Sie die Kamera mit Bezug auf das korrekte Sichtfeld aus und ziehen Sie die Flügelschraube an.
7. Die Kamerakabel können durch ein in die Decke gebohrtes Loch geführt werden. Sie können ggf. auch einen externen Kabelkanal nutzen.



Wandmontage

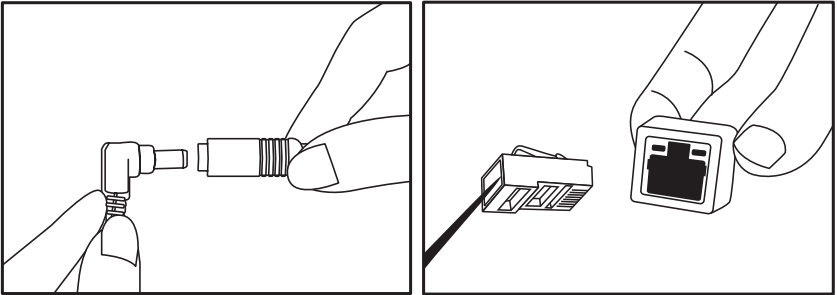
1. Bestimmen Sie einen Bereich an der Wand, der das Gewicht der Kamera problemlos tragen kann.
2. Markieren Sie den Bereich und bohren Sie drei den Schraublöchern im Sockel der Kamerahalterung entsprechend ausgerichtete Führungslöcher in die Wand.
3. Setzen Sie die Plastikdübel in die Führungslöcher und richten Sie die Löcher im Sockel der Kamerahalterung an den Dübeln aus.
4. Setzen Sie nach korrekter Ausrichtung die mitgelieferten Schrauben durch die Löcher im Sockel der Kamerahalterung in die Dübel ein.
5. Ziehen Sie die Schrauben zur Befestigung der Halterung mit dem Schraubendreher fest an.
6. Bringen Sie das Kameragehäuse in der Kamerahalterung an. Richten Sie die Kamera mit Bezug auf das korrekte Sichtfeld aus und ziehen Sie die Flügelschraube an.
7. Die Kamerakabel können durch ein in die Wand gebohrtes Loch geführt werden. Sie können ggf. auch einen externen Kabelkanal nutzen.



Kabelverbindungen

Allgemeine Verbindung (ohne PoE)

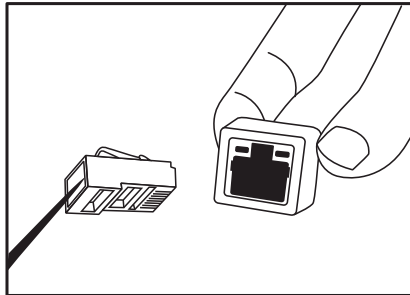
1. Schließen Sie die Kamera mithilfe des Ethernet-Kabels an Ihren Switch oder Router an.
2. Schließen Sie das Stromkabel der Kamera an das im Lieferumfang des Produkts enthaltene Netzteil/Stromadapter an.
3. Schließen Sie das Netzteil (Stromadapter) an eine Steckdose an.



Anschluss mit einem PoE Switch

Wenn Sie einen PoE-Switch oder Router verwenden, schließen Sie die Netzwerkkamera über das Ethernetkabel an.

PoE (Power over Ethernet) liefert sowohl Strom als auch Daten über ein einziges Kabel.



Hinweis: Sobald die Stromzufuhr hergestellt ist, leuchtet die LED rot auf. Wenn das Gerät eine IP-Adresse erhalten hat und der Zugriff auf das Gerät möglich ist, leuchtet die LED grün.

4. Konfiguration mithilfe des Assistenten

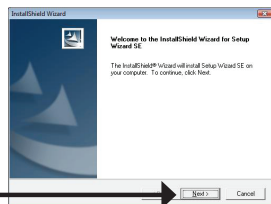
Legen Sie die DCS-7110 CD in das CD-ROM-Laufwerk Ihres Computers, um die Installation zu beginnen. Sollte die CD auf Ihrem Computer nicht automatisch ausgeführt werden oder der D-Link Launcher startet nicht automatisch, klicken Sie auf **Start > Ausführen**. Geben Sie **D:\autorun.exe** ein, wobei D: für den Laufwerkbuchstaben Ihres CD-ROM-Laufwerks steht.

Klicken Sie auf **Setup Wizard** (Setup-Assistent), um die Installation zu beginnen.

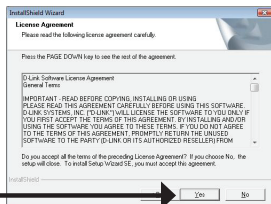


Nachdem Sie auf 'Setup Wizard' (Setup-Assistent) geklickt haben, wird das folgende Fenster geöffnet.

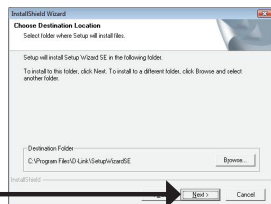
Klicken Sie auf **Next**(Weiter), um fortzufahren.



Klicken Sie auf **Yes** (Ja), um die Lizenzvereinbarung zu akzeptieren.

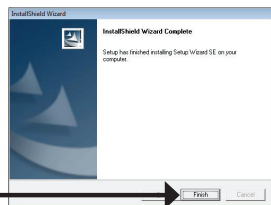


Um den Installationsprozess zu starten, klicken Sie auf **Next** (Weiter).

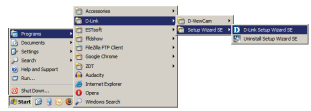


Hinweis: Der Installationsvorgang kann mehrere Minuten dauern.

Klicken Sie auf **Finish** (Fertig stellen), um die Installation abzuschließen.



Klicken Sie auf das Symbol für den **D-Link SE Setup-Assistenten**, der in Ihrem Windows-Startmenü erstellt wurde.



Start > D-Link > Setup Wizard SE

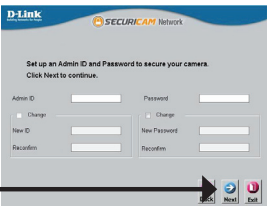
Der Setup-Assistent wird aufgerufen und zeigt die MAC- und IP-Adresse Ihrer Kamera(s) an. Wenn in Ihrem Netzwerk ein DHCP-Server vorhanden ist, wird eine gültige IP-Adresse angezeigt. Weist Ihr Netzwerk keinen DHCP-Server auf, wird die standardmäßige statische IP-Adresse **192.168.0.20** der Netzwerkkamera angezeigt.

Klicken Sie auf **Wizard** (Assistent), um fortzufahren. →



Geben Sie die Administratorkennung und das Kennwort ein. Bei Erstanmeldung ist die standardmäßige Administratorkennung **admin**. Das Feld <password> (Kennwort) bleibt leer.

Klicken Sie auf **Next** (Weiter), um die nächste Seite anzuzeigen. →



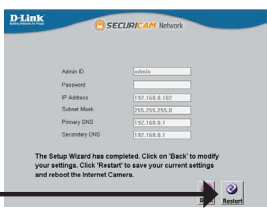
Wählen Sie DHCP, wenn Ihrer Kamera bei Systemstart automatisch eine IP-Adresse zugewiesen wird. Wählen Sie statische IP, wenn die Kamera bei jedem Neustart die gleiche IP-Adresse verwendet.

Klicken Sie auf **Next** (Weiter), um die nächste Seite anzuzeigen. →



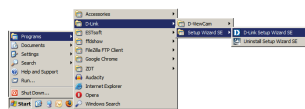
Klicken Sie auf **Next** (Weiter), um die nächste Seite anzuzeigen.

Prüfen Sie Ihre Einstellungen und klicken Sie dann auf **Restart** (Neustart). →



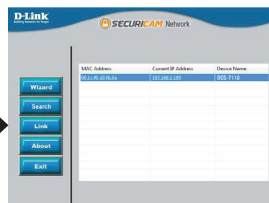
Anzeige der Kamera über einen Webbrowser

Klicken Sie auf das Symbol für den **D-Link SE Setup-Assistenten**, der in Ihrem Windows-Startmenü erstellt wurde.



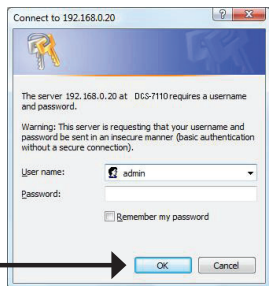
Start > D-Link > Setup Wizard SE

Wählen Sie die Kamera aus und klicken Sie auf die Schaltfläche **Link**, um auf die Web-Konfiguration zuzugreifen.

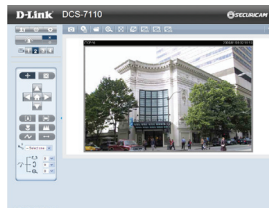


Der Setup-Assistent öffnet automatisch Ihren Webbrowser mit der IP-Adresse der Kamera.

Geben Sie als Standard-Benutzernamen **admin** ein und lassen Sie das Feld 'Password' (Kennwort) leer. Klicken Sie auf **OK**, um fortzufahren.



In diesem Abschnitt werden Live Videoaufnahmen Ihrer Kamera angezeigt. Sie können Ihr Videoprofil auswählen und die Kamera anzeigen und bedienen. Weitere Informationen zur Web-Konfiguration finden Sie in dem auf der CD-ROM enthaltenen Benutzerhandbuch oder auf der D-Link-Website.



Technische Unterstützung

Deutschland: Web: <http://www.dlink.de>

Telefon: +49(0)1805 2787 0,14 € pro Minute Zeiten: Mo. –Fr. 09:00 – 17:30 Uhr

Österreich: Web: <http://www.dlink.at>

Telefon: +43(0)820 480084 0,116 € pro Minute Zeiten: Mo. –Fr. 09:00 – 17:30 Uhr

Schweiz: Web: <http://www.dlink.ch>

Telefon: +41(0)848 331100 0,08 CHF pro Minute Zeiten: Mo. –Fr. 09:00 – 17:30 Uhr

* Gebühren aus Mobilnetzen und von anderen Providern können abweichen.

Guide d'installation rapide de DCS-7110

Ce guide d'installation fournit des instructions élémentaires qui vous aideront à installer la caméra réseau DCS-7110 sur votre réseau. Pour obtenir des informations complémentaires sur l'utilisation de la caméra, consultez le Manuel d'utilisation, disponible sur le CD joint à ce coffret, ou sur le site Web d'assistance D-Link.

Procédure d'installation

1. Vérifiez le contenu de la boîte par rapport à la liste ci-dessous.
2. Description du matériel
3. Installation du matériel
4. Configuration à l'aide de l'assistant

1. Contenu de la boîte

- Caméra réseau extérieure à infrarouge DCS-7110 HD
- Support de fixation
- Manuel d'utilisation et logiciel sur CD-ROM
- Câble Ethernet CAT5
- Adaptateur secteur
- Guide d'installation rapide

Contactez votre revendeur s'il manque l'un des éléments ci-dessus.

2. Description du matériel

Façade

Témoins à infrarouge
Les témoins à infrarouge éclairent le champ de vision de la caméra

Pare-soleil
Le Pare-soleil réglable protège le capteur de la caméra des rayons du soleil.

Capteur IR-cut amovible (ICR)
Le capteur IR-cut amovible détermine les conditions d'éclairage et passe du mode jour au mode nuit en conséquence.

Ethernet (PoE)
Connecteur RJ-45 pour Ethernet, pouvant également servir à alimenter la caméra utilisant la fonction PoE

Bouton de réinitialisation
Appuyez dessus et maintenez-le enfoncé pendant 10 secondes pour réinitialiser les paramètres d'usine de la caméra.

Alimentation CC
Raccordement à l'adaptateur secteur CC de 12V pour alimenter la caméra

Connecteur d'alimentation 24V
Raccordement à une alimentation CA de 24V
Connecteur RS485

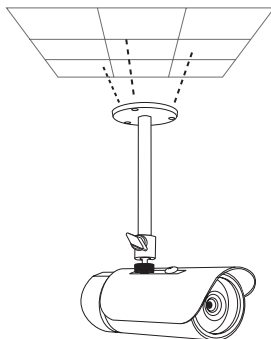
Connecteurs RS485 pour périphériques externes

Connecteurs DI/DO :
Les connecteurs DI/DO offrent une interface physique permettant d'envoyer et de recevoir des signaux numérique vers et depuis plusieurs périphériques externes.

3. Installation du matériel

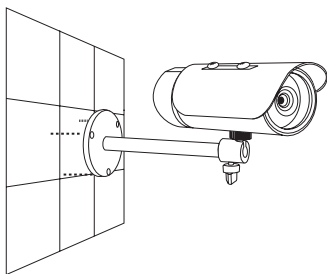
Fixation au plafond

1. Localisez une zone du plafond pouvant supporter le poids de la caméra.
2. Marquez l'endroit et forez trois avant-trous alignés sur les trous des vis à la base du support de fixation.
3. Insérez les chevilles en plastique dans les avant-trous, puis alignez les trous à la base du support de la caméra avec les chevilles en plastique.
4. Lorsqu'ils sont alignés, insérez les vis fournies dans les trous à la base du support de la caméra.
5. À l'aide d'un tournevis, serrez et fixez le support.
6. Fixez boîtier de la caméra au support de montage. Alignez la caméra au champ de vision correct et verrouillez la vis en la serrant.
7. Les câbles de la caméra peuvent être installés via un grand trou différent percé dans le plafond, ou à l'aide d'un conduit de câble externe.



Montage mural

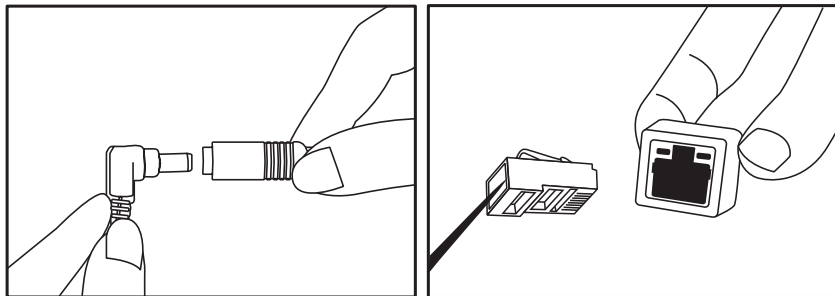
1. Localisez une zone du mur pouvant supporter le poids de la caméra.
2. Marquez l'endroit et forez trois avant-trous alignés sur les trous des vis à la base du support de fixation.
3. Insérez les chevilles en plastique dans les avant-trous, puis alignez les trous à la base du support de la caméra avec les chevilles en plastique.
4. Lorsqu'ils sont alignés, insérez les vis fournies dans les trous à la base du support de la caméra.
5. À l'aide d'un tournevis, serrez et fixez le support.
6. Fixez boîtier de la caméra au support de montage. Alignez la caméra au champ de vision correct et verrouillez la vis en la serrant.
7. Les câbles de la caméra peuvent être installés via un grand trou différent percé dans le mur, ou à l'aide d'un conduit de câble externe.



Connexion des câbles

Connexion de base (sans PoE)

1. Connectez la caméra à votre commutateur ou routeur via le câble Ethernet.
2. Connectez le câble d'alimentation de la caméra à l'adaptateur secteur fourni.
3. Connectez l'adaptateur d'alimentation fourni à une prise de courant.

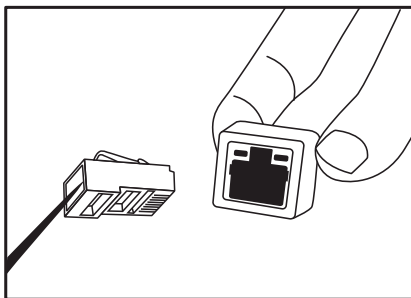


FRANÇAIS

Connexion à l'aide d'un commutateur PoE

Si vous utilisez un commutateur ou un routeur PoE, branchez la caméra réseau par l'intermédiaire d'un câble Ethernet.

La fonction PoE servira à transmettre l'alimentation et les données par un seul câble.



Remarque : Une fois l'alimentation établie, le voyant devient rouge. Lorsque le périphérique a obtenu une adresse IP et qu'il est accessible, ce voyant devient vert.

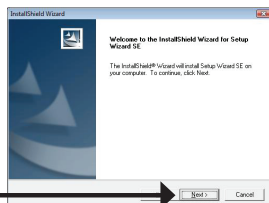
4. Configuration à l'aide de l'assistant

Insérez le CD de la DCS-7110 dans le lecteur de CD-ROM de l'ordinateur pour lancer l'installation. Si la fonction d'exécution automatique de votre ordinateur est désactivée ou si le dispositif de lancement D-Link ne parvient pas à démarrer automatiquement, cliquez sur **Démarrer > Exécuter**. Saisissez **D:\autorun.exe** (où D: représentant la lettre de lecteur de votre CD-ROM).

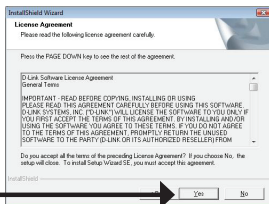
Cliquez sur **Setup Wizard** (Assistant de configuration) pour lancer l'installation.



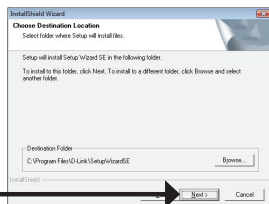
Après avoir cliqué sur l'Assistant de configuration, la fenêtre suivante s'ouvre.



Cliquez sur **Next** (Suivant) pour continuer.

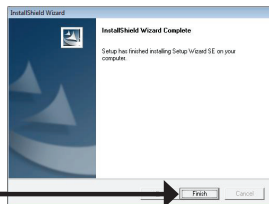


Cliquez sur **Yes (Oui)** pour accepter le **License Agreement** (Accord de licence).



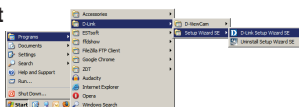
Pour lancer l'installation, cliquez sur **Next** (Suivant).

Remarque : L'installation peut prendre quelques minutes.



Cliquez sur **Finish** (Terminer) pour terminer l'installation.

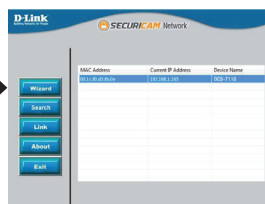
Cliquez sur l'icône **D-Link Setup Wizard SE (Assistant de configuration D-Link SE)** créée dans le menu Démarrer.



Démarrer > D-Link > Setup Wizard SE (Assistant de configuration SE)

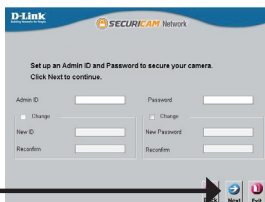
L'Assistant de configuration s'ouvre et affiche les adresses MAC et IP de votre ou vos caméras. Si un serveur DHCP se trouve sur votre réseau, une adresse IP valide s'affiche. Si votre réseau n'utilise pas de serveur DHCP, l'adresse IP statique par défaut de la caméra réseau (**192.168.0.20**) s'affiche.

Cliquez sur **Wizard** (Assistant) pour continuer.



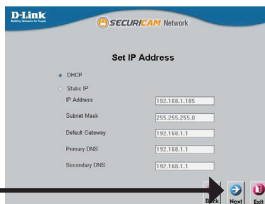
Saisissez l'ID admin et le mot de passe. Lorsque vous vous connectez pour la première fois, l'ID Admin par défaut est **admin** et le mot de passe est vierge.

Cliquez sur **Next** (Suivant) pour passer à la page suivante.

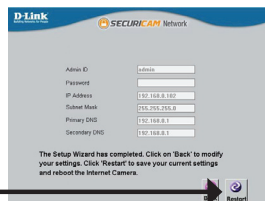


Sélectionnez DHCP si la caméra obtient une adresse IP automatiquement au démarrage. Sélectionnez Static IP (Adresse IP statique) si la caméra utilise la même adresse IP à chaque démarrage.

Cliquez sur **Next** (Suivant) pour passer à la page suivante.



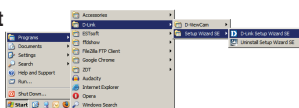
Prenez le temps de vérifier vos paramètres, puis cliquez sur **Restart** (Redémarrer).



Affichage de la caméra dans un navigateur Web

Cliquez sur l'icône **D-Link Setup Wizard SE (Assistant de configuration D-Link SE)** créée dans le menu Démarrer.

Démarrer > D-Link > Setup Wizard SE (Assistant de configuration SE)

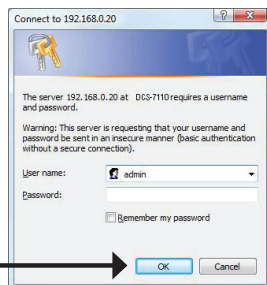


Sélectionnez la caméra, puis cliquez sur le bouton « **Link** » (Connexion) pour accéder à la configuration Web.

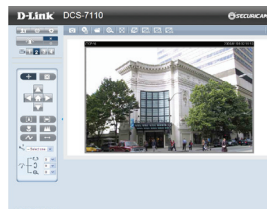
L'Assistant de configuration ouvre automatiquement votre navigateur Web à l'adresse IP de la caméra.



Saisissez **admin** comme nom d'utilisateur par défaut et laissez le mot de passe vide. Cliquez sur **OK** pour continuer.



Cette section présente la vidéo en direct de votre caméra. Vous pouvez sélectionner votre profil vidéo et voir ou utiliser la caméra. Pour obtenir des informations complémentaires sur la configuration Web, reportez-vous au manuel d'utilisation du CD-ROM ou sur le site Web D-Link.



Assistance Technique

Assistance technique D-Link sur internet : <http://www.dlink.fr>

Assistance technique D-Link par téléphone : 0820 0803 03

0.12 € TTC/min depuis un poste fixe

Du lundi au vendredi de 9h à 19h (hors jours fériés)

DCS-7110

Esta guía de instalación proporciona instrucciones básicas para la instalación de la cámara de red DCS-7110 en su red. Para obtener información adicional acerca de cómo utilizar la cámara, consulte el Manual del usuario disponible en el CD incluido en el paquete o en el sitio web de asistencia de D-Link.

Pasos para la instalación

1. Verifique el contenido de la caja con la lista que aparece a continuación.
2. Descripción general del hardware
3. Instalación del hardware
4. Configuración con el asistente

1. ¿Qué contiene la caja?

- DCS-7110 HD IR Outdoor Network Camera
- Soporte de montaje
- Manual de usuario y software en CD-ROM
- Cable Ethernet CAT5
- Adaptador de alimentación
- Guía de instalación rápida

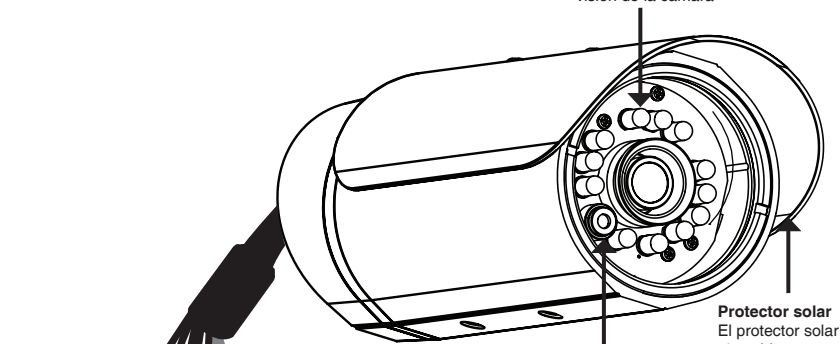
Si falta cualquiera de los componentes anteriores, póngase en contacto con el proveedor.

2. Descripción general del hardware

Panel frontal

LED de infrarrojos

Los LED de IR iluminan el campo de visión de la cámara



Protector solar

El protector solar ajustable protege el sensor de la cámara de la luz solar directa

Sensor con bloqueo de IR extraíble (ICR)

El sensor con bloqueo de IR extraíble evalúa las condiciones de iluminación y alterna entre el modo de día y el modo de noche en consecuencia

Ethernet (PoE)

El conector RJ-45 es para Ethernet y se puede utilizar también para alimentar la cámara que utiliza PoE

Botón Reiniciar

Pulse y mantenga pulsado este botón durante 10 segundos para reiniciar la cámara en los parámetros predeterminados de fábrica

Alimentación CC

Conecta el adaptador de alimentación CC de 12V para alimentar la cámara

Conector de alimentación de 24V

Se conecta a la alimentación de 24V CA

Conector de RS485

Conectores de RS485 para dispositivos externos

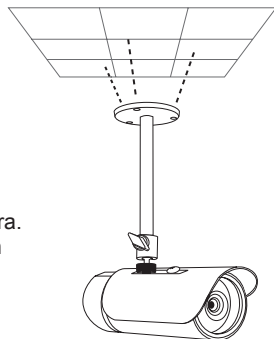
Conectores de DI/DO

Los conectores de DI/DO proporcionan una interfaz física para enviar y recibir señales digitales hacia y desde diversos dispositivos externos

3. Instalación del hardware

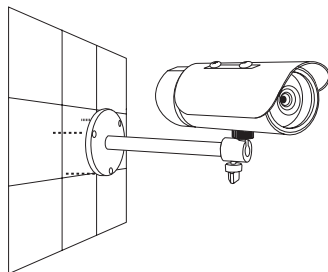
Montaje en el techo

1. Localice una zona del techo que pueda soportar el peso de la cámara.
2. Márquela y taladre tres agujeros piloto alineados con los agujeros para los tornillos de la base del soporte de montaje.
3. Inserte los anclajes de plástico en los agujeros piloto y alinee los agujeros de la base del soporte de la cámara con los anclajes de plástico.
4. Una vez alineados, inserte los tornillos suministrados a través de los orificios en la base del soporte de la cámara.
5. Utilice un destornillador para apretar y fijar el soporte en su sitio.
6. Acople la carcasa de la cámara al soporte de montaje. Alinee la cámara con el campo de visión correcto y apriete el tornillo de mariposa para bloquearla en su sitio.
7. Los cables de la cámara se pueden instalar a través de un agujero grande independiente taladrado en el techo o utilizando un conducto para cables externo.



Montaje en la pared

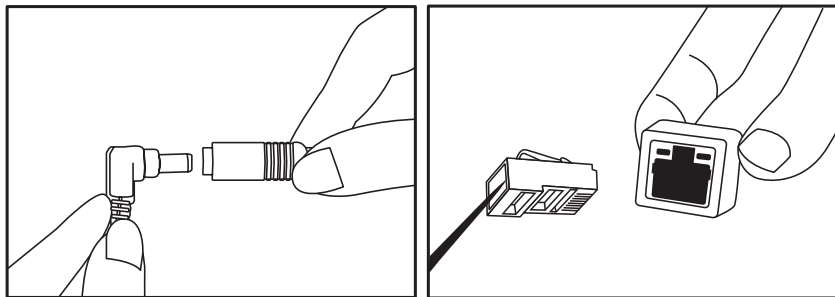
1. Localice una zona de la pared que pueda soportar el peso de la cámara.
2. Márquela y taladre tres agujeros piloto alineados con los agujeros para los tornillos de la base del soporte de montaje.
3. Inserte los anclajes de plástico en los agujeros piloto y alinee los agujeros de la base del soporte de la cámara con los anclajes de plástico.
4. Una vez alineados, inserte los tornillos suministrados a través de los orificios en la base del soporte de la cámara.
5. Utilice un destornillador para apretar y fijar el soporte en su sitio.
6. Acople la carcasa de la cámara al soporte de montaje. Alinee la cámara con el campo de visión correcto y apriete el tornillo de mariposa para bloquearla en su sitio.
7. Los cables de la cámara se pueden instalar a través de un agujero grande independiente taladrado en la pared o utilizando un conducto para cables externo.



Conexiones de los cables

Conexión básica (sin PoE)

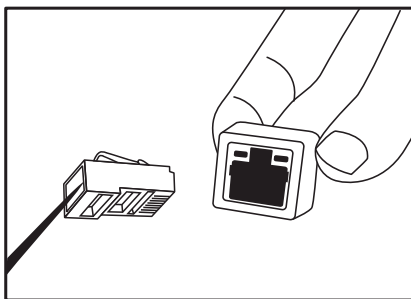
1. Conecte la cámara al conmutador o al router mediante un cable Ethernet.
2. Conecte el cable de alimentación de la cámara al adaptador de alimentación suministrado.
3. Conecte el adaptador de alimentación suministrado a una toma de alimentación.



Conexión utilizando un conmutador PoE

Si está utilizando un conmutador PoE o un router, conecte la cámara de red mediante un cable Ethernet.

La PoE transmitirá la alimentación y los datos a través de un solo cable.



Nota: una vez establecida la alimentación, el LED cambiará a rojo. Cuando el dispositivo obtenga una dirección IP y esté accesible, el LED cambiará a verde.

4. Configuración con el asistente

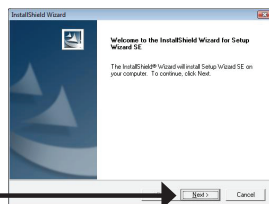
Inserte el CD de la DCS-7110 en la unidad de CD-ROM del ordenador para comenzar la instalación. Si la función de ejecución automática del ordenador está desactivada o si el iniciador de D-Link no se inicia automáticamente, haga clic en **Inicio > Ejecutar**. Escriba **D:\autorun.exe**, donde D: representa la letra de unidad de su unidad de CD-ROM.

Haga clic en **Asistente de configuración** para comenzar la instalación.

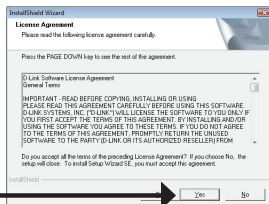


Después de hacer clic en el Asistente de configuración, se abrirá la ventana siguiente.

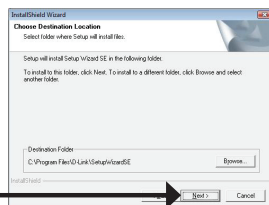
Haga clic en **Siguiente** para continuar.



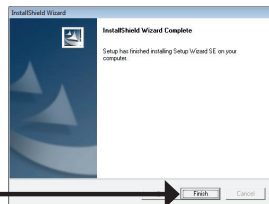
Haga clic en **Sí** para aceptar el acuerdo de licencia.



Para iniciar el proceso de instalación, haga clic en **Siguiente**.

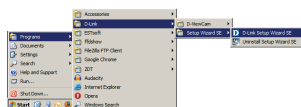


Nota: la instalación puede tardar algunos minutos en finalizar.



Haga clic en **Finalizar** para finalizar la instalación.

Haga clic en el icono **Asistente de configuración SE D-Link** que se creó en el menú de inicio de Windows.



Inicio > D-Link > Asistente de configuración SE

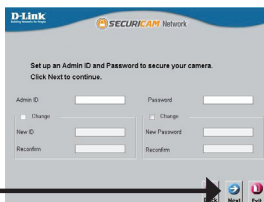
Aparecerá el asistente de configuración y mostrará la dirección MAC y la dirección IP de la cámara. Si tiene un servidor DHCP en la red, se mostrará una dirección IP válida. Si la red no utiliza un servidor DHCP, se mostrará la dirección de IP estática **192.168.0.20** predeterminada de la cámara.

Haga clic en el botón **Asistente** para continuar.



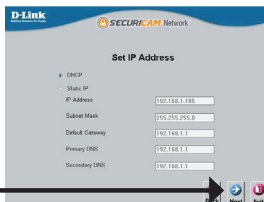
Introduzca el ID de administrador y la contraseña. Al iniciar sesión por primera vez, el ID de administrador predeterminado es **admin**, con la contraseña en blanco.

Haga clic en **Siguiente** para ir a la página siguiente.

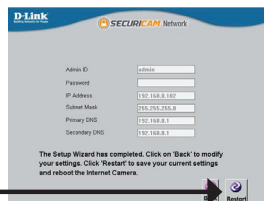


Seleccione DHCP si la cámara obtiene automáticamente una dirección IP al reiniciarse. Seleccione IP estática si la cámara utilizará la misma dirección IP cada vez que se inicia.

Haga clic en **Siguiente** para ir a la página siguiente.

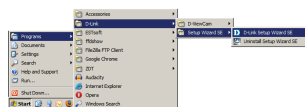


Tómese un tiempo para confirmar la configuración y haga clic en **Reiniciar**.



Visualización de la cámara a través del explorador de web

Haga clic en el icono **Asistente de configuración SE D-Link** que se creó en el menú de inicio de Windows.



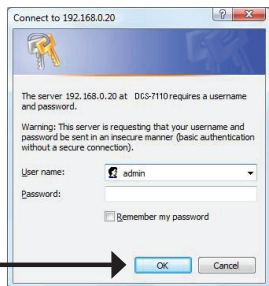
Inicio > D-Link > Asistente de configuración SE

Seleccione la cámara y haga clic en el botón con la etiqueta **"Vínculo"** para acceder a la configuración web. →

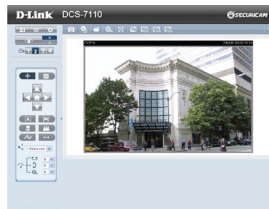


El asistente de configuración abrirá automáticamente el explorador de web en la dirección IP de la cámara.

Escriba **admin** como nombre de usuario predeterminado y deje la contraseña en blanco. Haga clic en **Aceptar** para continuar. →



Esta sección muestra el vídeo en directo de la cámara. Puede seleccionar el perfil de vídeo y ver o utilizar la cámara. Para obtener información adicional acerca de la configuración de web, consulte el manual de usuario incluido en el CD-ROM o el sitio web de D-Link.



Asistencia Técnica

<http://www.dlink.es>

Asistencia Técnica Telefónica de D-Link: +34 902 30 45 45 0,067 €/min

De Lunes a Viernes de 9:00 a 19:00

Guida di installazione rapida DCS-7110

In questa guida di installazione sono riportate le istruzioni di base per installare la videocamera DCS-7110 Network Camera in rete. Per ulteriori informazioni sull'utilizzo della videocamera, consultare il manuale utente disponibile sul CD incluso nella confezione o scaricabile dal sito Web di supporto di D-Link.

Procedura di installazione

1. Verificare il contenuto della confezione in base all'elenco seguente.
2. Panoramica hardware
3. Installazione dell'hardware
4. Procedura guidata di configurazione

1. Contenuto della confezione

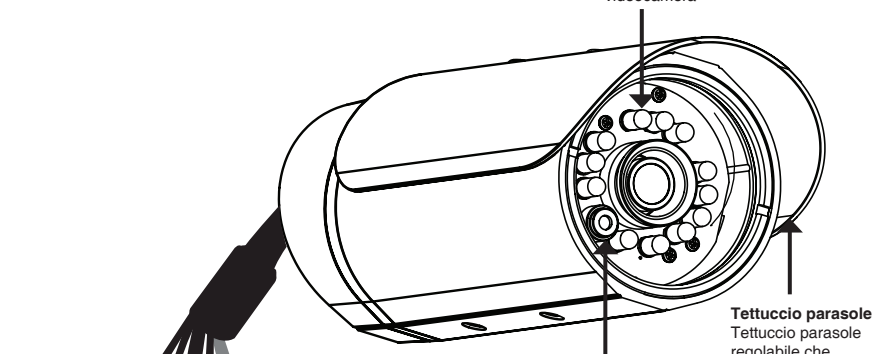
- DCS-7110 HD IR Outdoor Network Camera
- Staffa per il montaggio
- Manuale dell'utente e software su CD-ROM
- Cavo Ethernet CAT5
- Alimentatore
- Guida di installazione rapida

Se uno o più degli articoli sopra elencati risultano mancanti, rivolgersi al rivenditore.

2. Panoramica hardware

Pannello frontale

LED a infrarossi
LED che illuminano il campo visivo della videocamera



Tettuccio parasole
Tettuccio parasole regolabile che protegge il sensore della videocamera dalla luce diretta del sole

Sensore IR-Cut Removable (ICR)
Sensore che valuta le condizioni di illuminazione e, a seconda dei casi, attiva la modalità diurna o la modalità notturna

Ethernet (PoE)
Connettore RJ-45 per Ethernet che può essere utilizzato anche per alimentare la videocamera quando si utilizza PoE

Pulsante di reset
Tenere premuto questo pulsante per 10 secondi per ripristinare le impostazioni predefinite della videocamera

Alimentazione CC
Consente di collegare l'alimentatore CC da 12V per alimentare la videocamera.

Connettore di alimentazione 24V
Per il collegamento all'alimentazione CA 24V

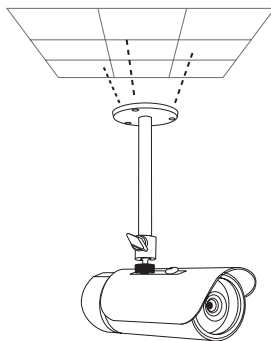
Connettore RS485
Connettori RS485 per dispositivi esterni

Connettori DI/DO
Connettori che forniscono un'interfaccia fisica per l'invio e la ricezione di segnali digitali da e verso numerosi dispositivi esterni

3. Installazione dell'hardware

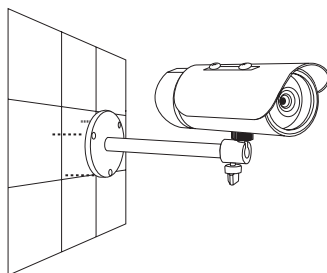
Montaggio a soffitto

1. Individuare un'area sul soffitto in grado di sostenere il peso della videocamera.
2. Segnare sul soffitto tre punti allineandoli ai fori delle viti presenti sulla base della staffa di montaggio, quindi praticare i relativi fori utilizzando un trapano.
3. Inserire i tasselli in plastica nei fori e allineare i fori presenti sulla base della staffa con i tasselli.
4. Una volta allineati, inserire le viti in dotazione nei fori presenti nella base della staffa.
5. Utilizzare il cacciavite per serrare le viti e fissare la staffa.
6. Fissare l'involucro della videocamera alla staffa di montaggio. Allineare la videocamera al campo visivo corretto e serrare la vite per bloccarla in posizione.
7. I cavi della videocamera possono essere installati attraverso un apposito grande foro praticato con il trapano nel soffitto oppure utilizzando una canalina per cavi esterna.



Montaggio a parete

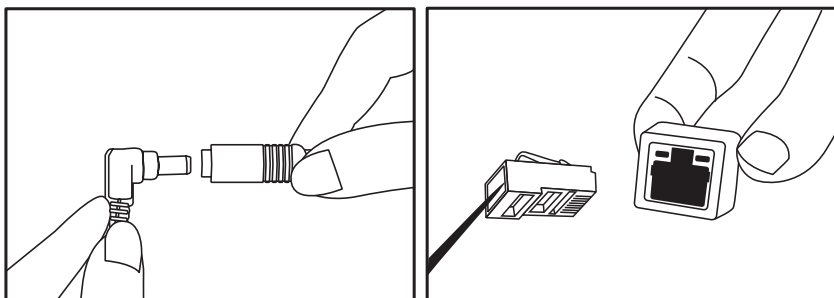
1. Individuare un'area sulla parete in grado di sostenere il peso della videocamera.
2. Segnare sulla parete tre punti allineandoli ai fori delle viti presenti sulla base della staffa di montaggio, quindi praticare i relativi fori utilizzando un trapano.
3. Inserire i tasselli in plastica nei fori e allineare i fori presenti sulla base della staffa con i tasselli.
4. Una volta allineati, inserire le viti in dotazione nei fori presenti nella base della staffa.
5. Utilizzare il cacciavite per serrare le viti e fissare la staffa.
6. Fissare l'involucro della videocamera alla staffa di montaggio. Allineare la videocamera al campo visivo corretto e serrare la vite per bloccarla in posizione.
7. I cavi della videocamera possono essere installati attraverso un apposito grande foro praticato con il trapano sulla parete oppure utilizzando una canalina per cavi esterna.



Collegamenti dei cavi

Collegamento di base (senza PoE)

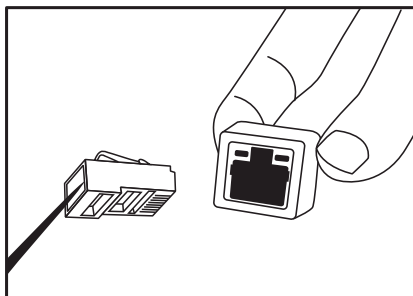
1. Collegare la telecamera allo switch o al router tramite il cavo Ethernet.
2. Collegare un'estremità del cavo di alimentazione alla videocamera e l'altra estremità all'alimentatore in dotazione.
3. Collegare l'alimentatore in dotazione a una presa elettrica.



Collegamento tramite switch PoE

Se si utilizza uno switch o un router PoE, collegare la videocamera di rete tramite il cavo Ethernet.

PoE utilizzerà un solo cavo sia per l'alimentazione che per la trasmissione dei dati.



Nota: se la telecamera è alimentata, il LED diventerà di colore rosso. Dopo che la telecamera ha ottenuto un indirizzo IP e risulta accessibile, il LED diventerà di colore verde.

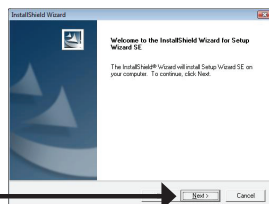
4. Procedura guidata di configurazione

Inserire il CD di DCS-7110 nell'unità CD-ROM del computer per avviare l'installazione. Se la funzione di esecuzione automatica è disabilitata nel computer in uso o se l'utilità di avvio di D-Link non viene avviata automaticamente, fare clic su **Start > Run** (Start > Esegui). Digitare **D:\autorun.exe**, dove D: rappresenta la lettera dell'unità CD-ROM.

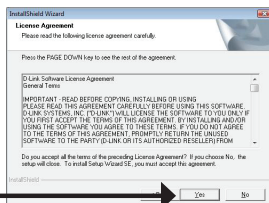
Fare clic su **Setup Wizard** (Installazione guidata) per avviare l'installazione.



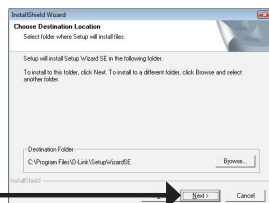
Dopo aver fatto clic sul comando dell'installazione guidata, verrà aperta la seguente finestra.



Fare clic su **Next** (Avanti) per continuare.

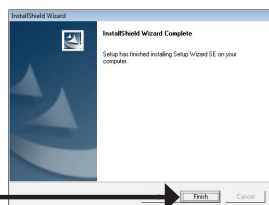


Fare clic su **Yes** (Sì) per accettare il contratto di Licenza.



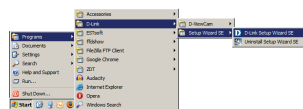
Per avviare il processo di installazione, fare clic su **Next** (Avanti).

Nota: il completamento dell'installazione può richiedere alcuni minuti.



Fare clic su **Finish** (Fine) per completare l'installazione.

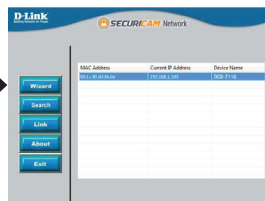
Fare clic sull'icona **D-Link Setup Wizard SE** creata nel menu di Start di Windows.



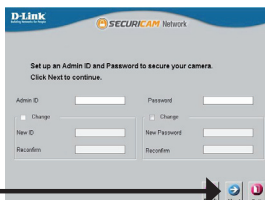
Start > D-Link > Setup Wizard SE

Nella pagina dell'Installazione guidata verranno visualizzati l'indirizzo MAC e l'indirizzo IP della telecamera. Se la rete dispone di un server DHCP, viene visualizzato un indirizzo IP valido. Se la rete non dispone di un server DHCP, verrà visualizzato l'indirizzo IP statico predefinito della telecamera di rete, ovvero **192.168.0.20**.

Fare clic su **Wizard** (Installazione guidata) per continuare.

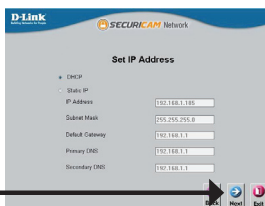


Inserire l'ID dell'amministratore e la password. Quando si effettua l'accesso per la prima volta, l'ID predefinito dell'amministratore è **admin**, mentre la password viene lasciata vuota.

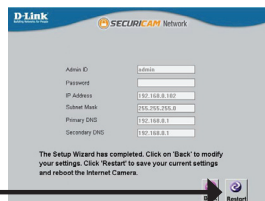


Fare clic su **Next** (Avanti) per passare alla pagina successiva.

Selezionare l'opzione DHCP se la telecamera in uso ottiene automaticamente un indirizzo IP all'avvio. Selezionare l'opzione Static IP (IP statico) se la telecamera utilizzerà lo stesso indirizzo IP ogni volta che viene avviato.



Fare clic su **Next** (Avanti) per passare alla pagina successiva.

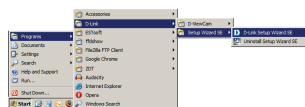


Verificare le impostazioni, quindi fare clic su **Restart** (Riavvia).

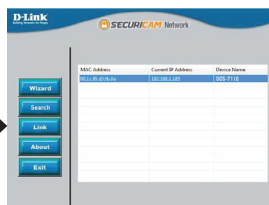
Visualizzazione della telecamera tramite il browser Web

Fare clic sull'icona **D-Link Setup Wizard SE** creata nel menu di Start di Windows.

Start > D-Link > Setup Wizard SE



Selezionare la telecamera e fare clic sul pulsante "Link" (Collegamento) per accedere alla configurazione Web. →

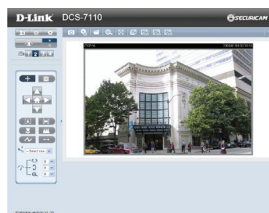


La procedura guidata di configurazione apre automaticamente il browser Web all'indirizzo IP della telecamera.



Immettere **admin** come nome utente predefinito e lasciare il campo password vuoto. Fare clic su **OK** per continuare.

Questa sezione descrive il video in diretta della telecamera. È possibile selezionare il profilo video desiderato e visualizzare le immagini o mettere in funzione la telecamera. Per ulteriori informazioni sulla configurazione Web, fare riferimento al manuale utente incluso sul CD-ROM o scaricabile dal sito Web di D-Link.



Supporto Tecnico

<http://www.dlink.it/support>

Supporto Tecnico dal lunedì al venerdì dalle ore 9.00 alle ore 19.00 con orario continuato

Telefono: 199400057

NOTES

NOTES

NOTES

D-Link[®]



Ver. 1.00(EU)
2010/11/26
625013510G