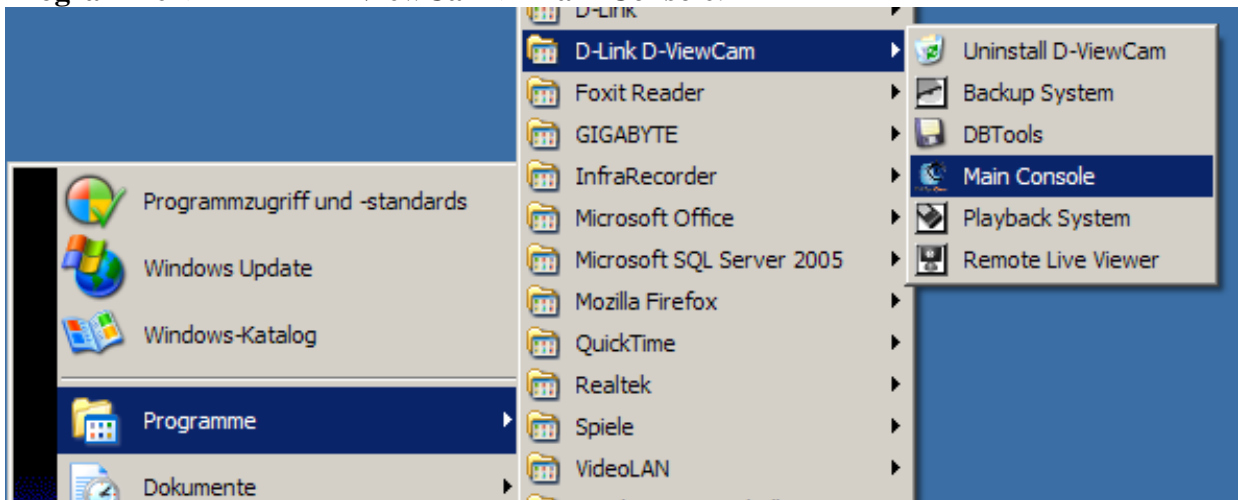
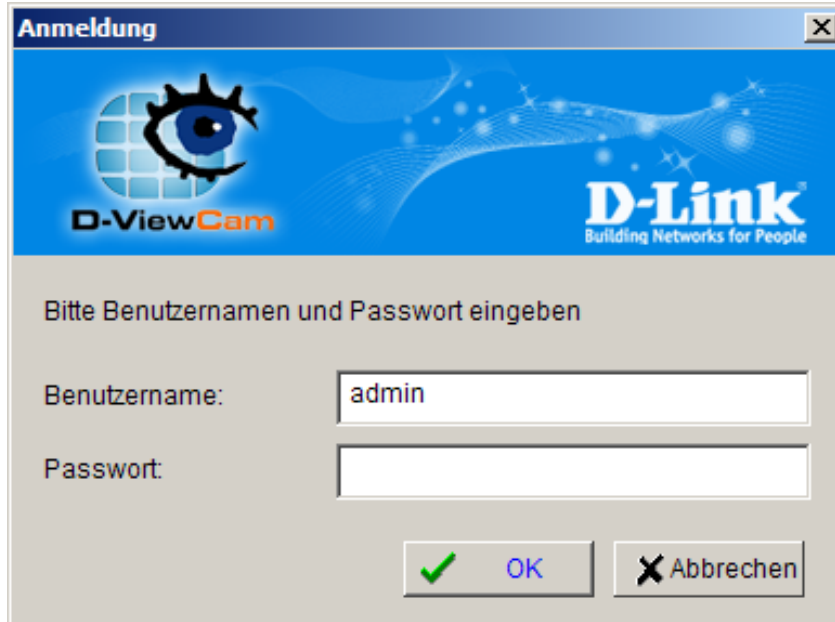


## D-ViewCam 3.x: Allgemeine Anleitung

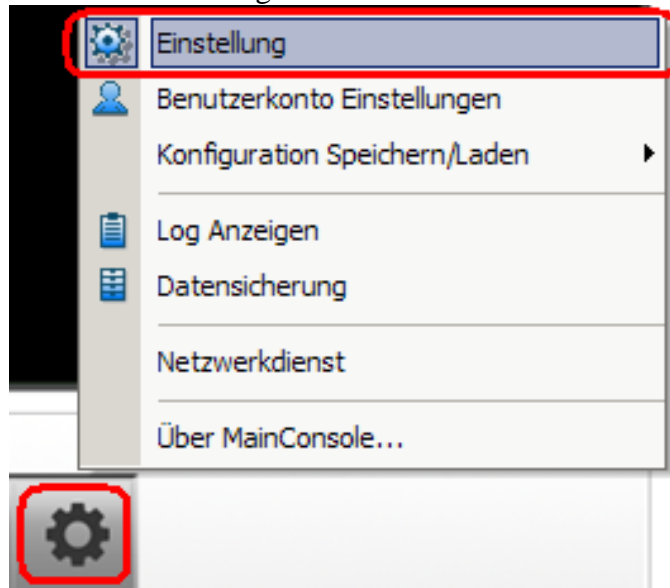
- 1) Installieren Sie das Programm D-ViewCam3.0 (oder höher). Dieses befindet sich auf der mitgelieferten CD. Alternativ kann dieses unter <ftp://ftp.dlink.de/dcs/dcs-100> heruntergeladen werden.
- 2) Starten Sie D-ViewCam3.0. Sie finden die Verknüpfung zum Programm unter **Start -> Programme -> D-Link D-ViewCam-> Main Console:**



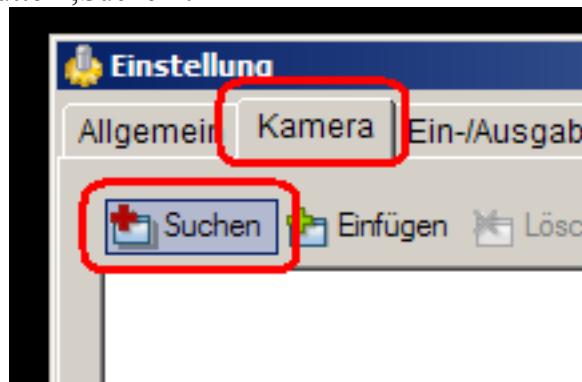
- 3) Melden Sie sich an. Der Standard-Benutzername ist ‚admin‘, das Feld ‚Passwort‘ muss leer gelassen werden:



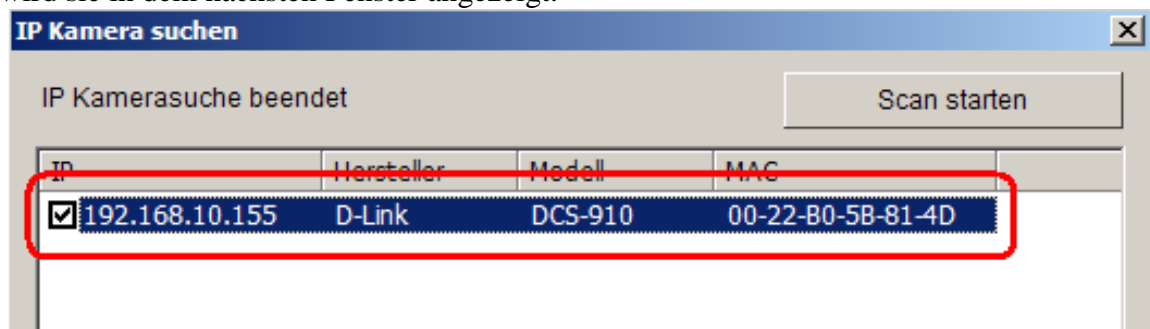
4) Im Hauptfenster von D-ViewCam3.0 gehen Sie auf **das Zahnrad -> Einstellungen**:



5) In dem Einstellungsfenster klicken Sie oben auf den zweiten Reiter ‚Kamera‘. Dann klicken Sie auf den Button ‚Suchen‘:

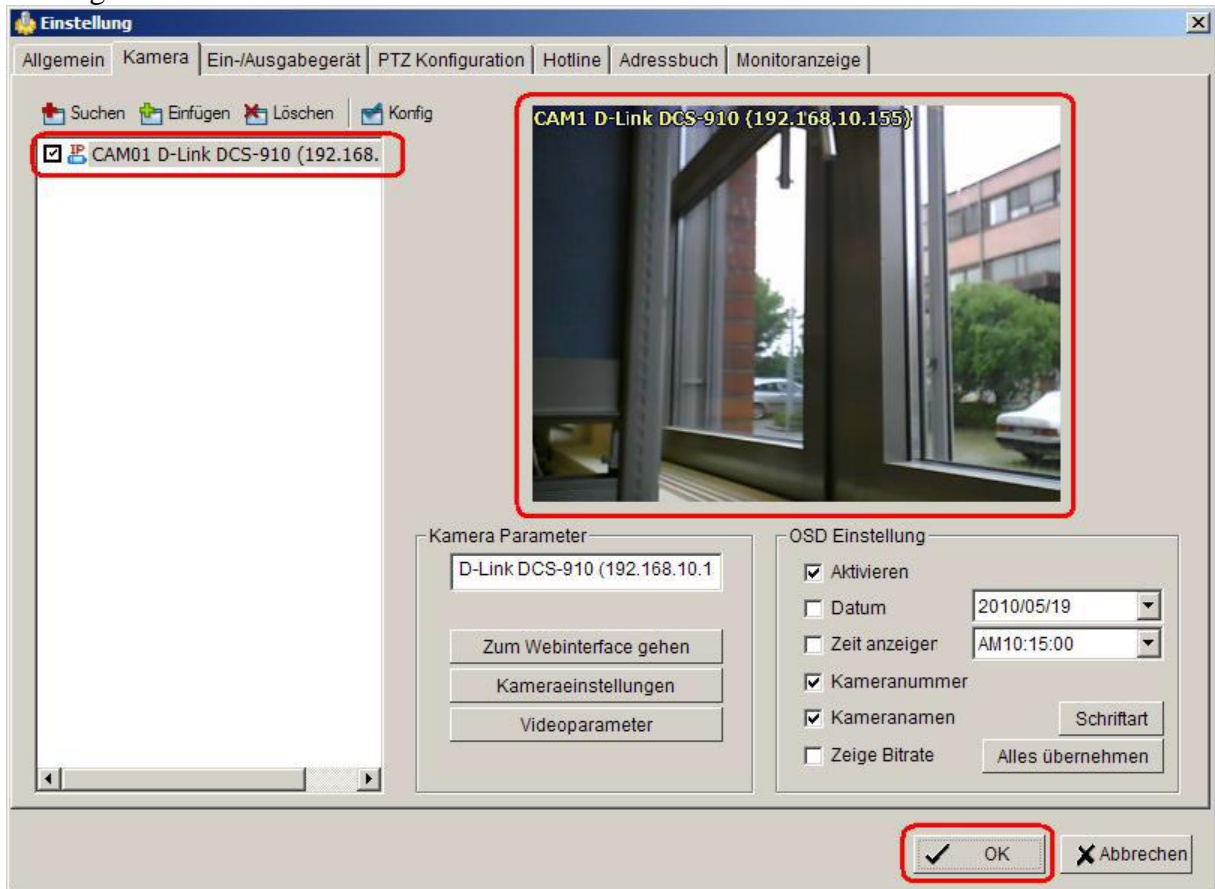


D-ViewCam sucht nun nach Ihrer Kamera in Ihrem Netzwerk. Wenn diese gefunden wird, wird sie in dem nächsten Fenster angezeigt:



Im unteren Teil dieses Fensters geben Sie den Benutzernamen für die Web-Oberfläche der Kamera ein, damit D-ViewCam auf deren Einstellungen zugreifen kann. Anschließend mit ‚OK‘ bestätigen.

- 6) Die Kamera erscheint nun in der Liste der verfügbaren Kameras. Das Fenster mit ,OK‘ bestätigen.

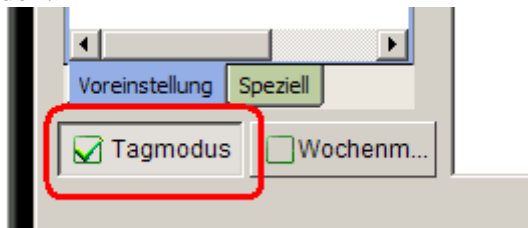


Der Live-Stream Ihrer Kamera kann nun in der Kontroll-Oberfläche von D-ViewCam gesehen werden.

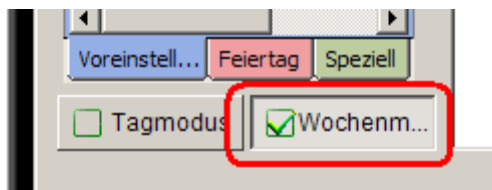
- 7) Öffnen Sie die Zeitplan-Konfiguration, indem Sie auf das Terminkalendersymbol klicken:



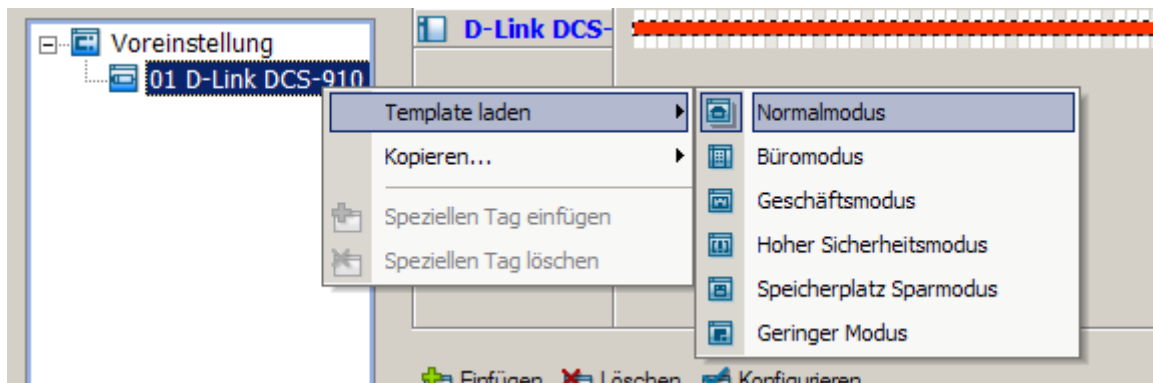
- 8) In diesem Fenster kann Aufnahmezeit und –modus eingerichtet werden. Es stehen mehrere Optionen zur Verfügung:
- Tagmodus: Es wird ein Zeitplan für alle 365 Tage im Jahr verwendet. Es können Ausnahmen definiert werden:



- Wochenmodus: Es kann für jeden Tag in der Woche ein separater Zeitplan konfiguriert werden. Dazu ist es möglich Feiertage und Ausnahmen zu definieren:

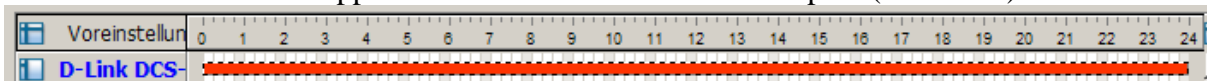


- In beiden Modi (Tag- und Wochenmodus) stehen vordefinierte Zeitpläne zur Verfügung. Diese können aufgerufen werden, indem Sie mit der rechten Maustaste auf die Kamera klicken und dann ‚Template laden‘ auswählen:



- 9) Sie können auch einen individuellen Zeitplan einstellen. In dieser Anleitung werden wir folgendes konfigurieren:
- von 00:00 bis 07:00 – Aufnahme bei einer Bewegung (Motion Detection)
  - von 07:01 bis 18:00 – Immer Aufnehmen
  - von 18:01 – bis 23:59 – Aufnahme bei Bewegung (Motion Detection).

9.1. Machen Sie einen Doppelklick auf den vordefinierten Zeitplan (rote Linie):



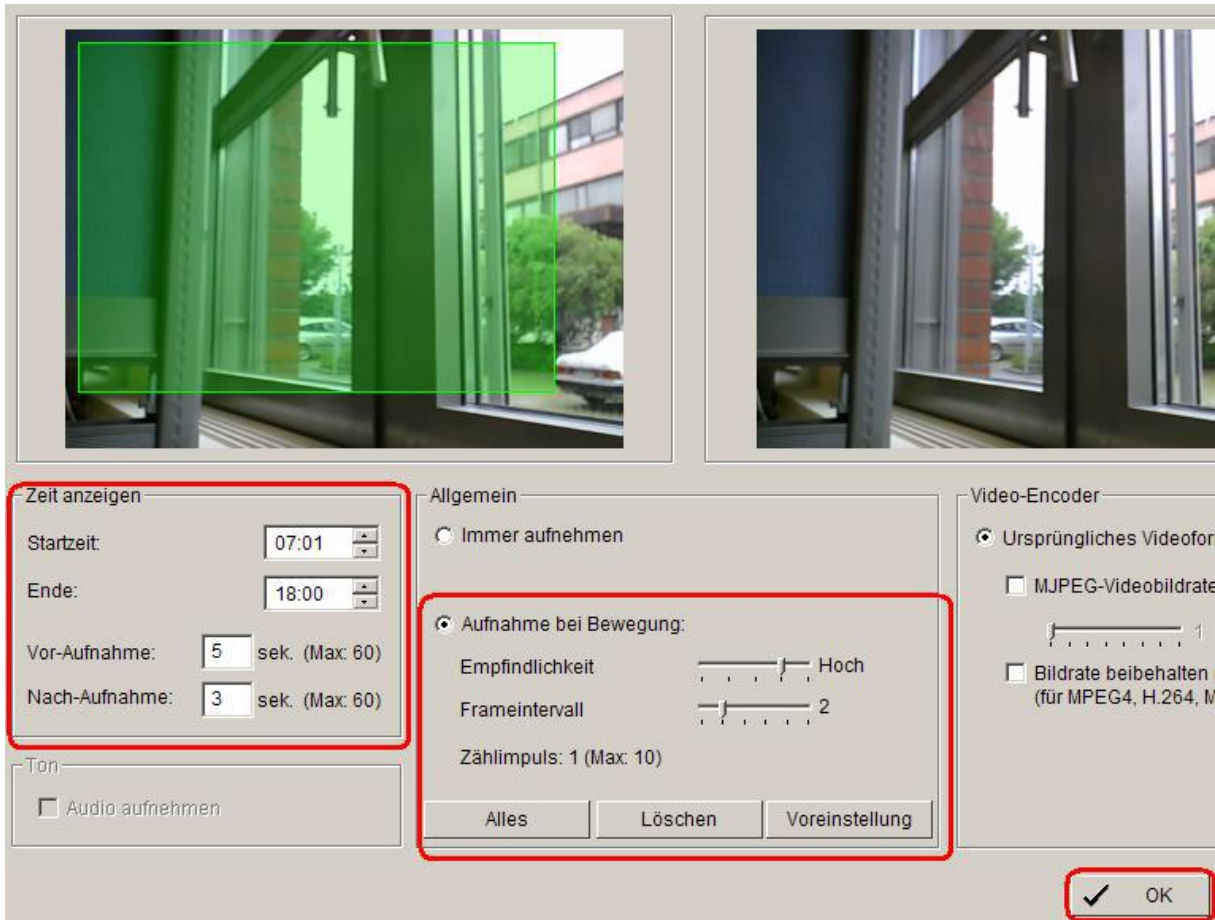
9.2. Stellen Sie die Aufnahmezeit und den Aufnahmemodus wie folgt ein:

The screenshot shows the 'Recording Settings' window. The 'Zeit anzeigen' (Time display) section is highlighted with a red box, showing 'Startzeit: 00:00' and 'Ende: 07:00'. Below it, 'Vor-Aufnahme: 5 sek. (Max: 60)' and 'Nach-Aufnahme: 3 sek. (Max: 60)' are visible. The 'Allgemein' (General) section is also highlighted with a red box, showing the 'Immer aufnehmen' (Always record) radio button selected. Other options include 'Aufnahme bei Bewegung' (Recording on motion) with sliders for 'Empfindlichkeit' (Sensitivity) and 'Frameintervall' (Frame interval), and a 'Zählimpuls' (Countdown) set to 0. The 'Video-Encoder' section on the right shows 'Ursprüngliches Videoformat' (Original video format) selected. At the bottom right, the 'OK' button is highlighted with a red box.

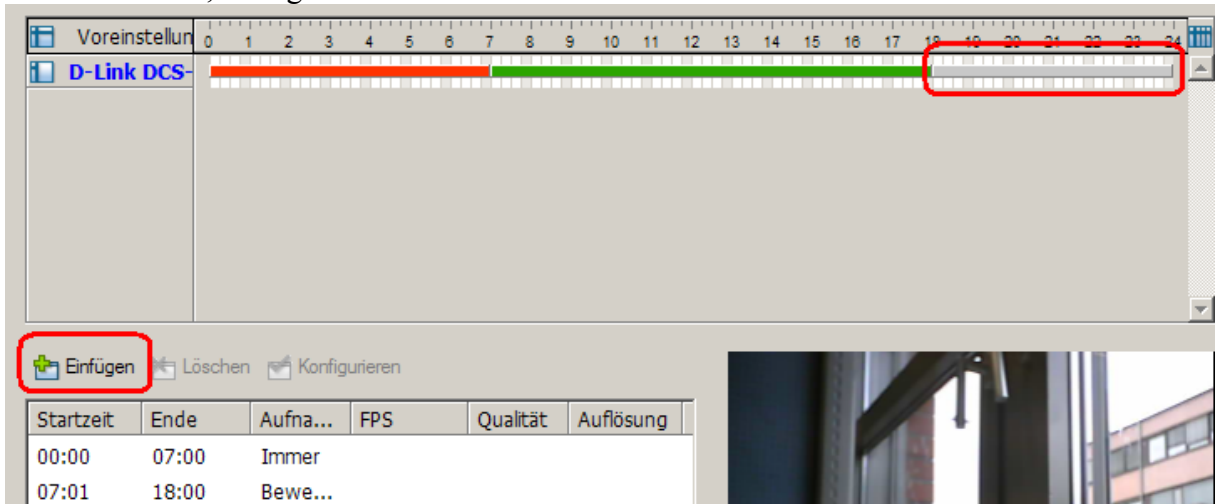
9.3. Markieren Sie die Zeitspanne von 07:00 bis 18:00, indem Sie auf die Zeitlinie bei 07:00 mit der linken Maustaste klicken und dann bis 18:00 nach rechts ziehen. Klicken Sie anschließend auf ‚Einfügen‘:

The screenshot shows a timeline interface for recording. The timeline is labeled 'Voreinstellung' and 'D-Link DCS-'. A red box highlights the time range from 07:00 to 18:00. Below the timeline, the 'Einfügen' (Insert) button is highlighted with a red box. Other buttons like 'Löschen' (Delete) and 'Konfigurieren' (Configure) are also visible.

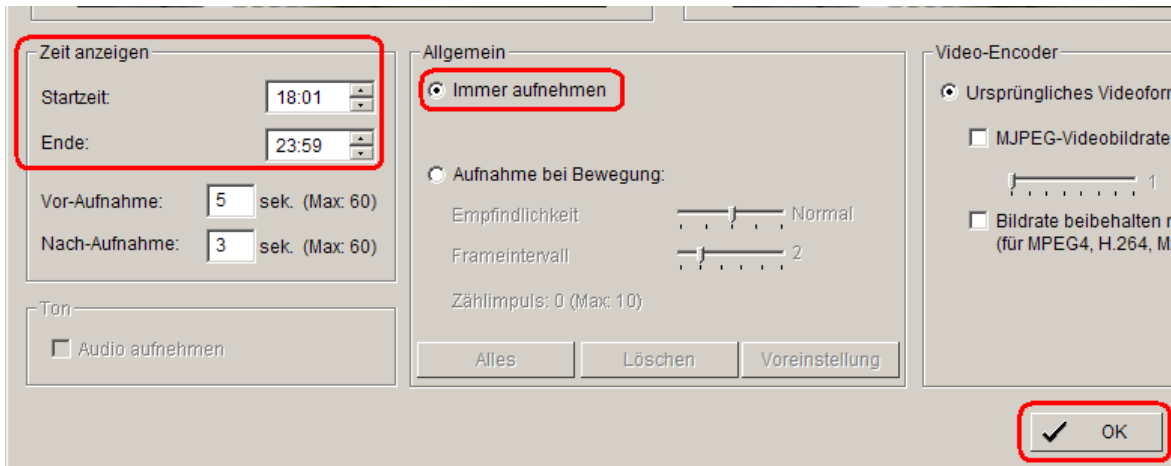
Machen Sie einen Doppelklick auf den gerade erstellten Bereich. Stellen Sie Aufnahmezeit und –modus wie folgt ein: -Startzeit: 07:01 -Ende: 18:00 -Aufnahme bei Bewegung: Definieren Sie nun einen Bereich in der oberen linken Videoanzeige, wofür die Bewegungserkennung gelten soll. Anschließend mit ‚OK‘ bestätigen.



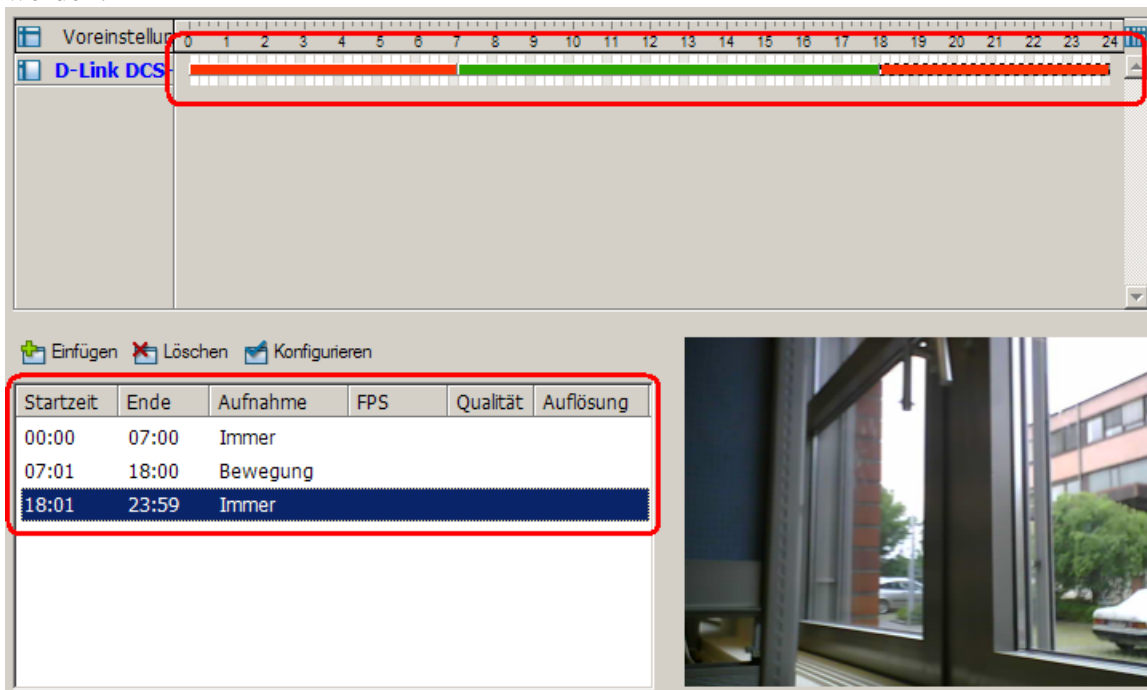
9.4. Markieren Sie nun den dritten Zeitraum auf der Zeitlinie (von 18:01 bis 23:59) und klicken Sie auf ‚Einfügen‘:



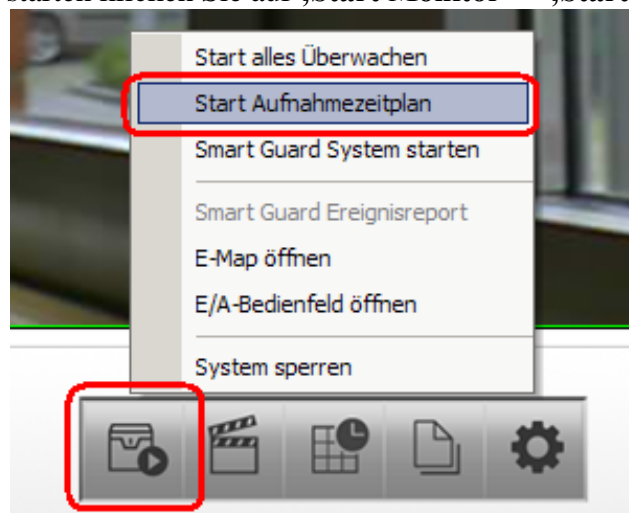
Machen Sie einen Doppelklick auf diesen Zeitraum. Stellen Sie Aufnahmezeit und –modus wie folgt ein:



In der Zeitplanübersicht können die Einstellungen noch einmal eingesehen/kontrolliert werden:

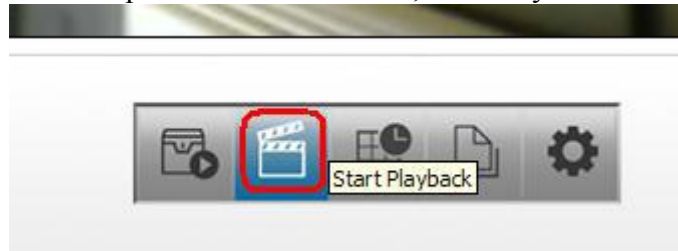


Um die Aufnahme zu starten klicken Sie auf ‚Start Monitor‘-> ‚Start Aufnahmezeitplan‘:

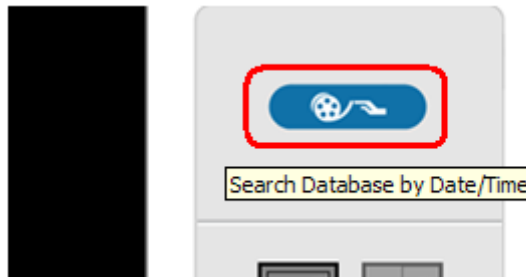


# Aufnahmen abspielen

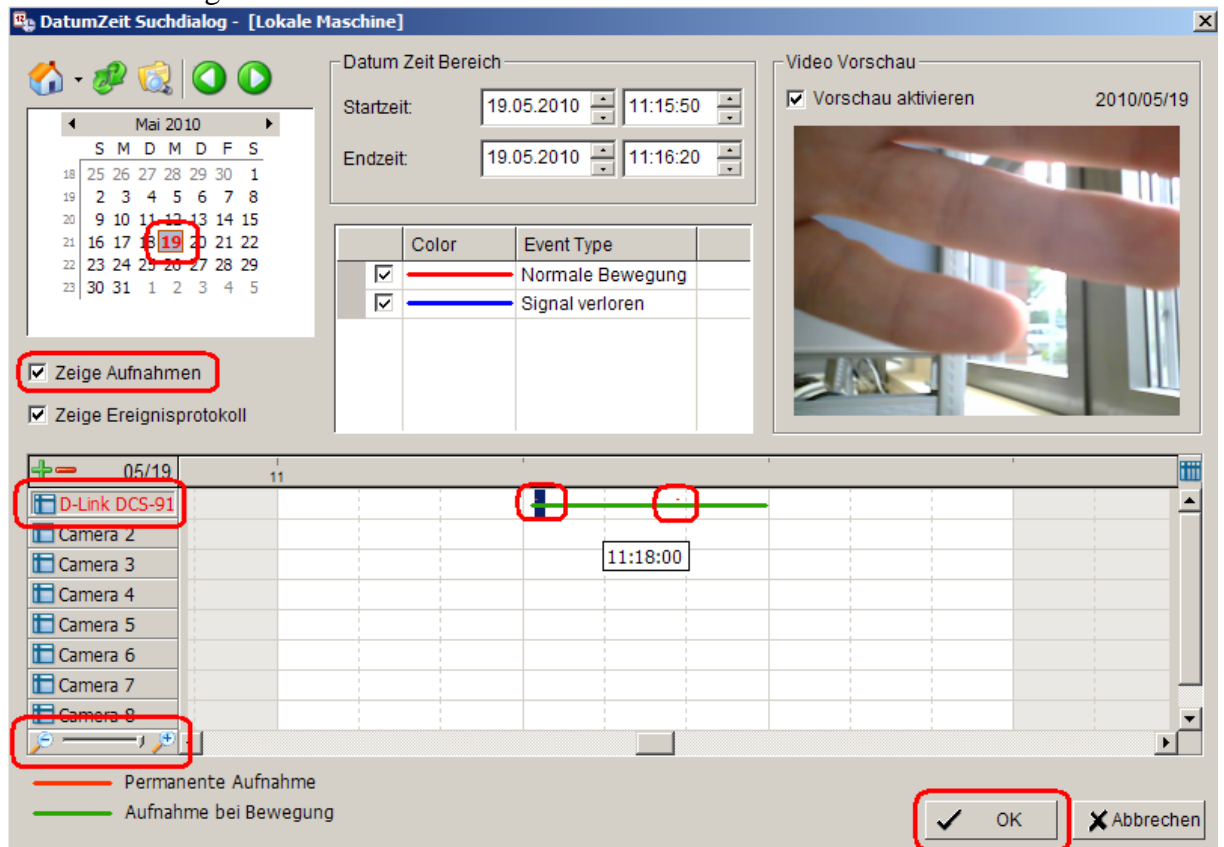
1) Um die Aufnahmen abzuspielen klicken Sie auf ‚Start Playback‘:



2) Im Playback-Fenster klicken Sie auf die ‚Filmrolle‘, um nach Aufnahmen zu suchen:



3) Es erscheint folgendes Fenster:





- Wählen Sie ein Datum aus
- Klicken Sie auf ‚Zeige Aufnahmen‘
- Klicken Sie auf die Kamera (DCS-910)
- Mit den zwei ‚Lupen‘ unten links können Sie in den Zeitraum herein- bzw. herauszoomen. Weil bei Verwendung von Motion Detection nur Sekundenaufnahmen gemacht werden, empfiehlt es sich hereinzuzoomen, um die Aufnahmezeitpunkte zu sehen (kleine rote Punkte auf dem Bild oben).
- Markieren Sie anschließend die gewünschte Aufnahme und klicken Sie auf ‚OK‘.

4) Die gewählte Aufnahme wird in das Playback-Fenster übertragen und abgespielt:

