

HowTo: Dynamic VLAN Zuweisung WLAN Clients in Verbindung mit DAP-Accesspoints

[Voraussetzungen]

1. Kompatibler DAP

- z.B.DAP-2230
- z.B. DAP-2310
- z.B. DAP-2360
- z.B. DAP-2660
- z.B. DAP-2690
- z.B. DAP-2695
- z.B. DAP-3662

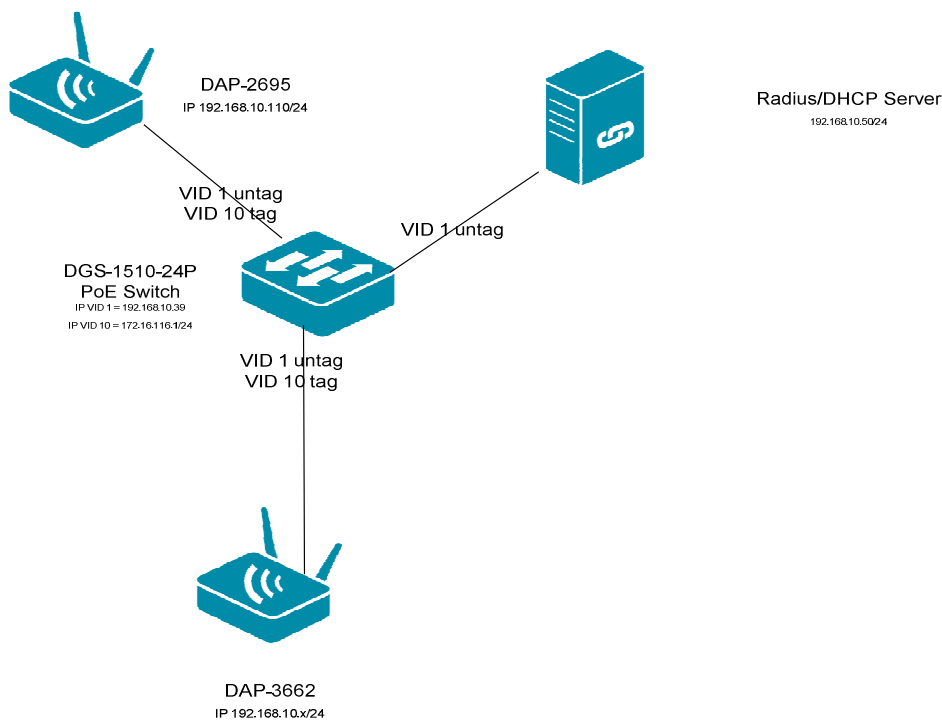
<ftp://ftp.dlink.de/dap>

3. korrekt konfigurierter Radius-Server mit entsprechender VLAN ID Zuweisung

4. korrekt VLAN konfigurierter Access-Switch

[Szenario]

Diverse WLAN Clients sollen sich an einer SSID anmelden und je nach Zugangsdaten in entsprechende VLANs zugewiesen werden.

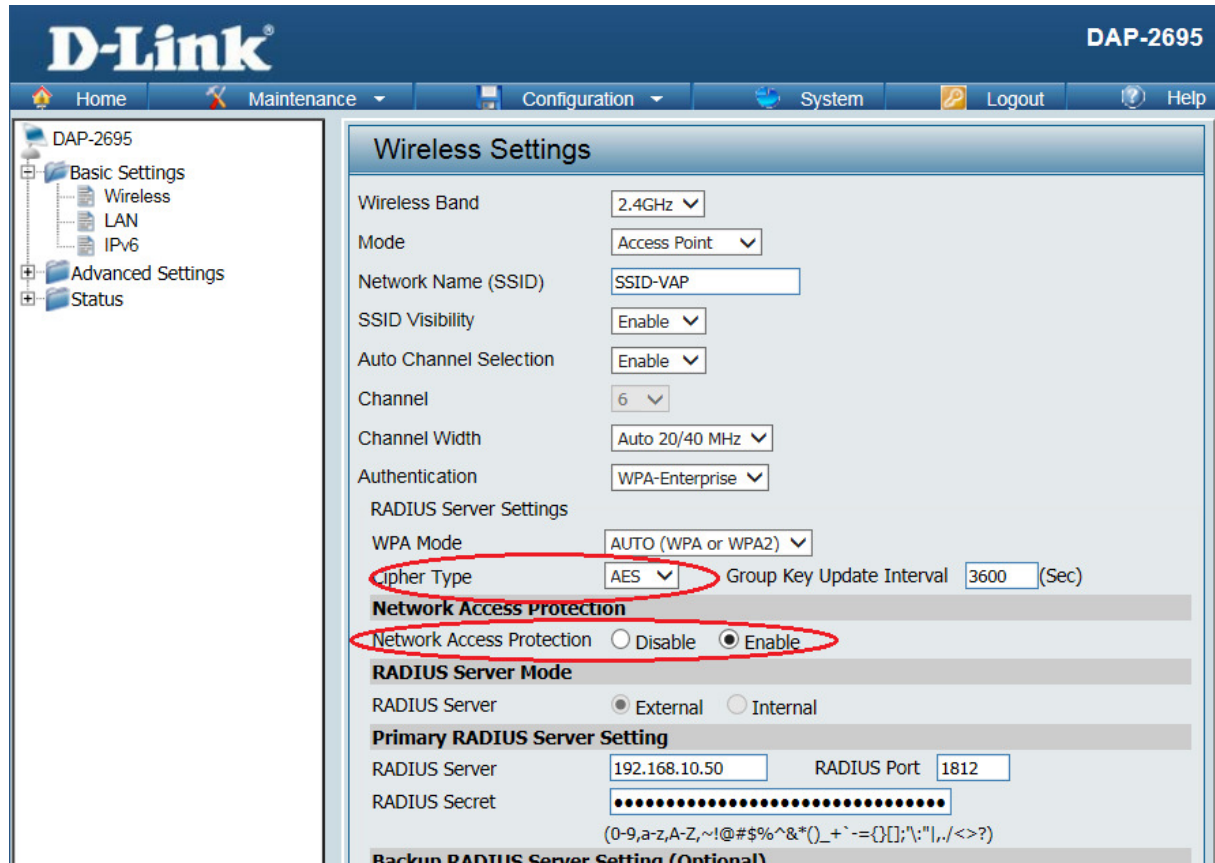


[Vorbereitung]

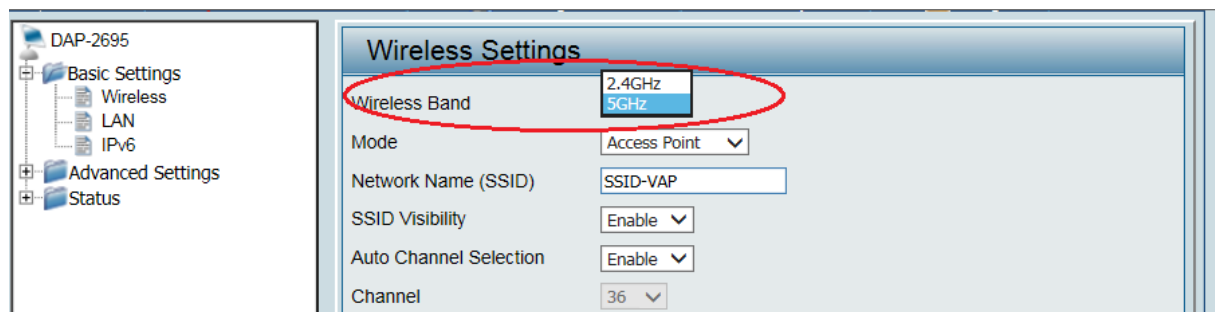
⇒ Sie haben bereits den Radius-Server, die Netzwerkinfrastruktur entsprechend konfiguriert

- ⇒ Stellen Sie sicher, dass der AP korrekt Zeitsynchronisiert ist
- ⇒ Beachten Sie, dass das Management-VLAN (1) der APs standardmäßig VID 1 untagged ist, alle SSID-VLANs (ungleich VID 1) müssen tagged am Switchport des AP anliegen

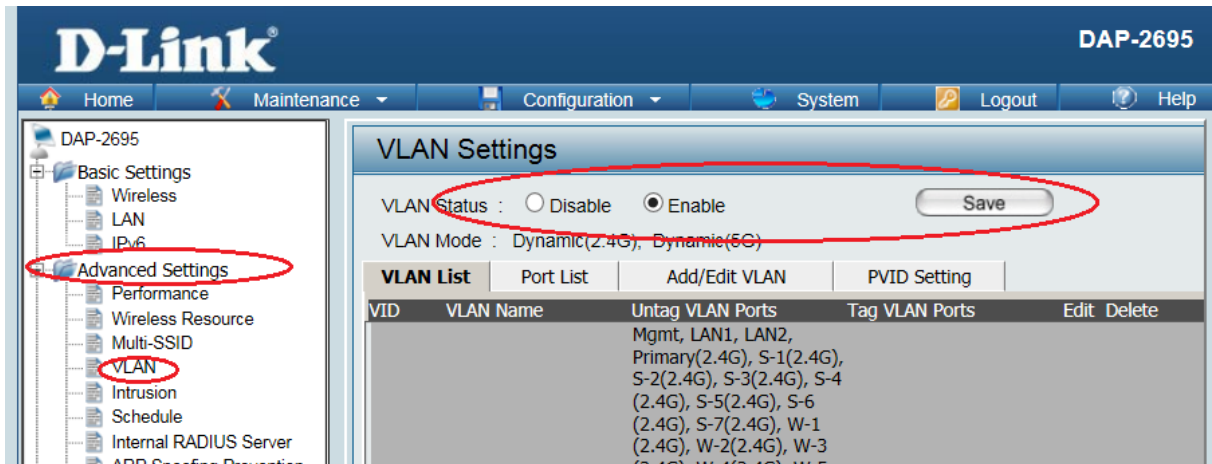
[Eintragen Radius-Server am AP (DAP-2695)]



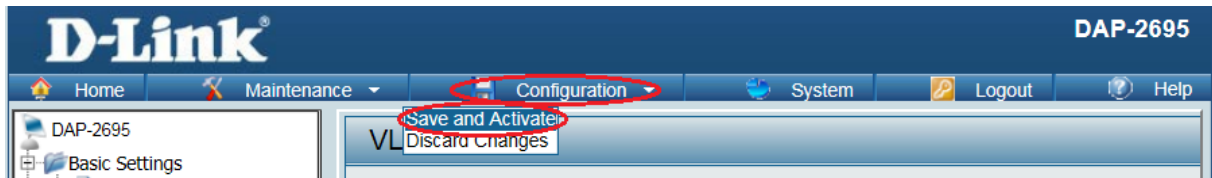
- a. bei Cipher Type wählen Sie unbedingt „AES“ aus
- b. aktivieren Sie „Network Access Protection“
- c. speichern Sie Ihre Einstellungen mittels „save“
- d. wiederholen Sie ggfls. die Einstellungen für das z.B. 5 GHz Frequenzband



2. aktivieren Sie VLAN global



Speichern Sie anschließend mit „Save and Activate“



3. Verbinden Sie sich nun mit einem WLAN Client auf die SSID
 - a. ggfls. müssen Sie das entsprechende WLAN Profil manuell auf Ihrem Client anlegen

The image shows a Wireshark packet capture of RADIUS traffic. The left pane displays the details of two RADIUS packets. In the first packet, the 'Vendor-Specific' attribute is expanded to show 't=Tunnel-Private-Group-Id(81): 1'. In the second packet, the 'Vendor-Specific' attribute is expanded to show 't=Tunnel-Private-Group-Id(81): 10'. The right pane shows a list of captured packets, with the corresponding RADIUS packets highlighted.

The image shows the 'Client Information' page in the D-Link router's web interface. The page is divided into two sections: 'Station association (2.4GHz): 0' and 'Station association(5GHz): 2'. The 5GHz section contains a table with the following data:

SSID	MAC	Band	Authentication	RSSI	Power Saving Mode	System Info
Primary SSID	EC:1F:72:23:4E:49	AC	WPA2-EAP	100%	Off	Unknown
Primary SSID	00:26:82:5A:79:E8	N	WPA2-EAP	100%	Off	Unknown