

Konfiguration zweier Access Points, welche mit Hilfe von WDS miteinander verbunden sind, unter gleichzeitiger Verwendung des Modus (WDS+AP)

---

- 1.) Konfiguration des Switchports, an welchem der erste (verkabelte AP) angeschlossen ist
  - a. erstes VLAN (VLAN1) untagged
  - b. zweites VLAN (VLAN2) tagged
  
- 2.) Konfiguration des ersten Access Points
  - a. Einschalten von Multi SSID
  - b. Konfiguration des Betriebsmodus „WDS+AP“
  - c. Konfiguration der SSIDs (Name, Verschlüsselung etc.)
  - d. Konfiguration der WDS Strecke
  - e. Konfiguration der VLANs auf dem Ethernet Port
    - i. Port Name = LAN
    - ii. VLAN1 untagged
    - iii. VLAN2 tagged
  - f. Konfiguration der VLANs und der Zuweisung zu den einzelnen SSIDs
    - i. Erste SSID = Port Name „Primary“ = VLAN1 untagged
    - ii. Zweite SSID = Port Name „S-1“ = VLAN2 untagged
  - g. Konfiguration beider VLANs auf der WDS-Strecke (W-1)
    - i. Erstes VLAN (VLAN1) = untagged
    - ii. Zweites VLAN (VLAN2) = tagged

**D-Link** API DAP-2360

Home Maintenance Configuration System Logout Help

DAP-2360

- Basic Settings
- Advanced Settings
  - Performance
  - Multi-SSID
  - VLAN**
  - Intrusion
  - Schedule
  - QoS
  - AP Array
  - ARP Spoofing Prevention
  - DHCP Server
  - Filters
- Status

### VLAN Settings

VLAN Status :  Disable  Enable

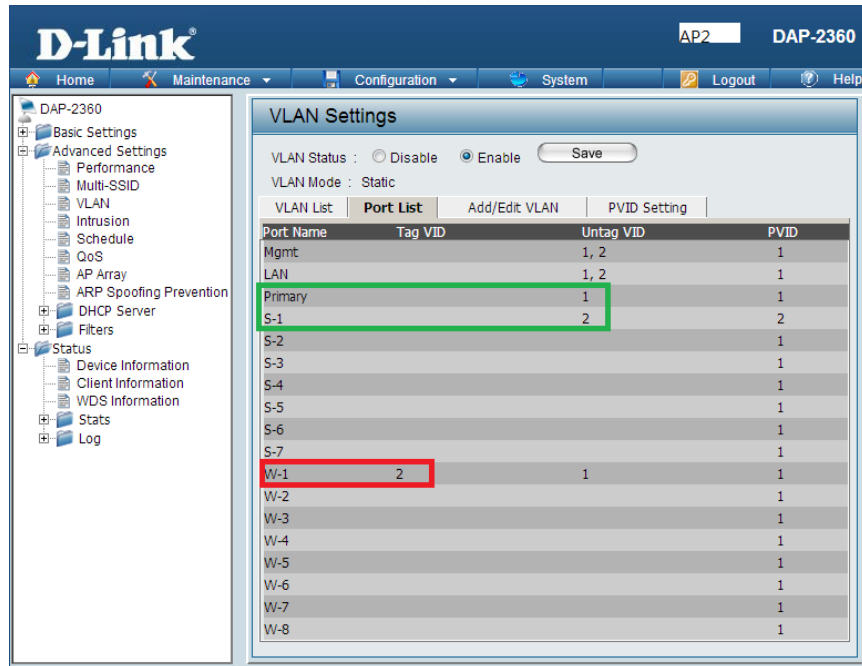
VLAN Mode : Static

VLAN List | **Port List** | Add/Edit VLAN | PVID Setting

Port Name	Tag VID	Untag VID	PVID
Mgmt	1, 2	1	1
<b>LAN</b>	<b>2</b>	1	2
Primary	1	1	1
<b>S-1</b>	<b>2</b>	2	2
S-2		1	1
S-3		1	1
S-4		1	1
S-5		1	1
S-6		1	1
S-7		1	1
<b>W-1</b>	<b>2</b>	1	1
W-2	2	1	1
W-3	2	1	1
W-4	2	1	1
W-5	2	1	1
W-6	2	1	1
W-7	2	1	1
W-8	2	1	1

- 3.) Konfiguration des zweiten Access Points (ohne Verkabelung)
  - a. Einschalten von Multi SSID
  - b. Konfiguration des Betriebsmodus „WDS+AP“
  - c. Konfiguration der SSIDs (Name, Verschlüsselung etc.)

- d. Konfiguration der WDS Strecke
- e. Konfiguration der VLANs und der Zuweisung zu den einzelnen SSIDs
  - i. Erste SSID = Port Name "Primary" = VLAN1 untagged
  - ii. Zweite SSID = Port Name „S-1“ = VLAN2 untagged
- f. Konfiguration beider VLANs auf der WDS-Strecke (W-1)
  - i. Erstes VLAN (VLAN1) = untagged
  - ii. Zweites VLAN (VLAN2) = tagged



Übersichtsbild:

