

TCP/IP Einstellung – Konfiguration des Internetprotokolls TCP/IP

Der oder die Computer können entweder ihre IP Adressen von einem DHCP Server dynamisch beziehen, z.B. vom DHCP Server in einem DSL Router, oder Sie können auch statische IP Adressen einstellen.

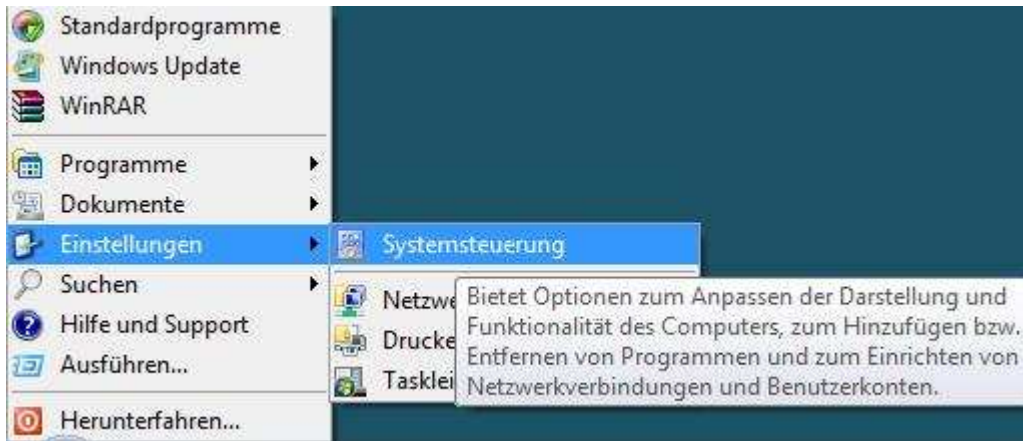
1. Rufen Sie die Windows Systemsteuerung auf.

Klicken Sie auf Start und je nachdem, ob Ihr Startmenü im Vista oder Classic-Look eingestellt ist, erscheint folgendes Bild. Rufen Sie dort die Systemsteuerung auf.

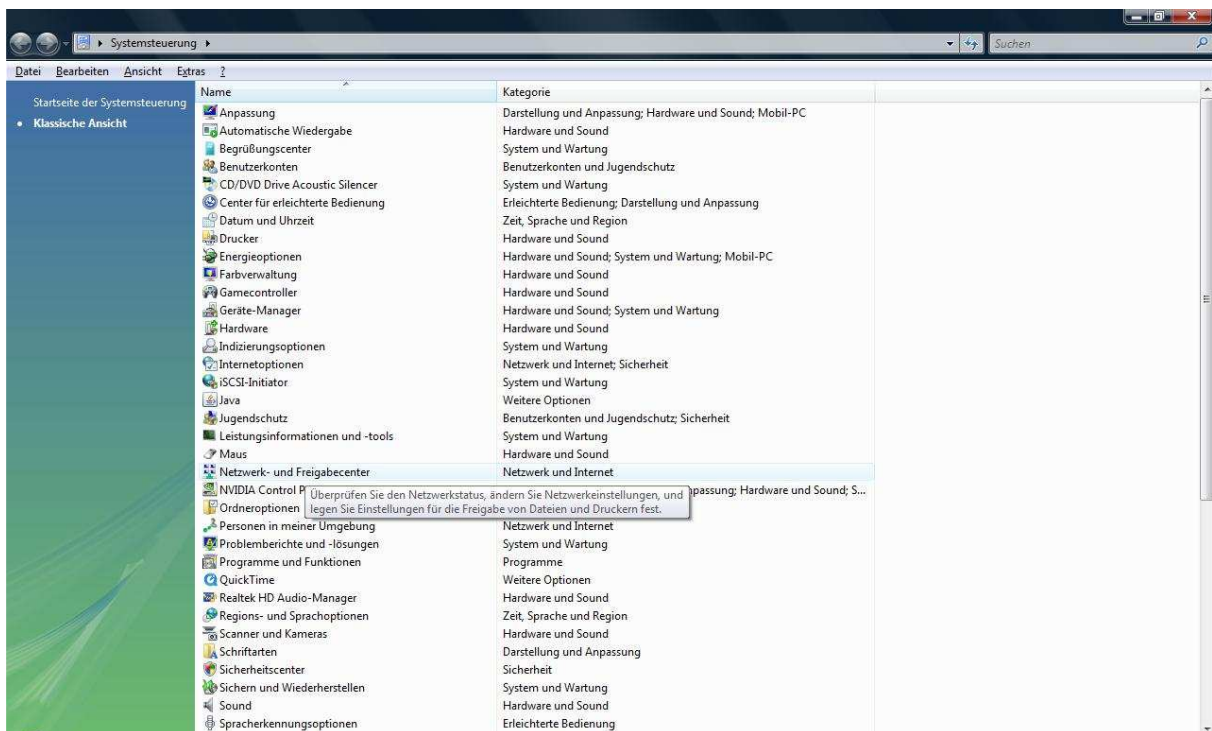
Vista-Look:



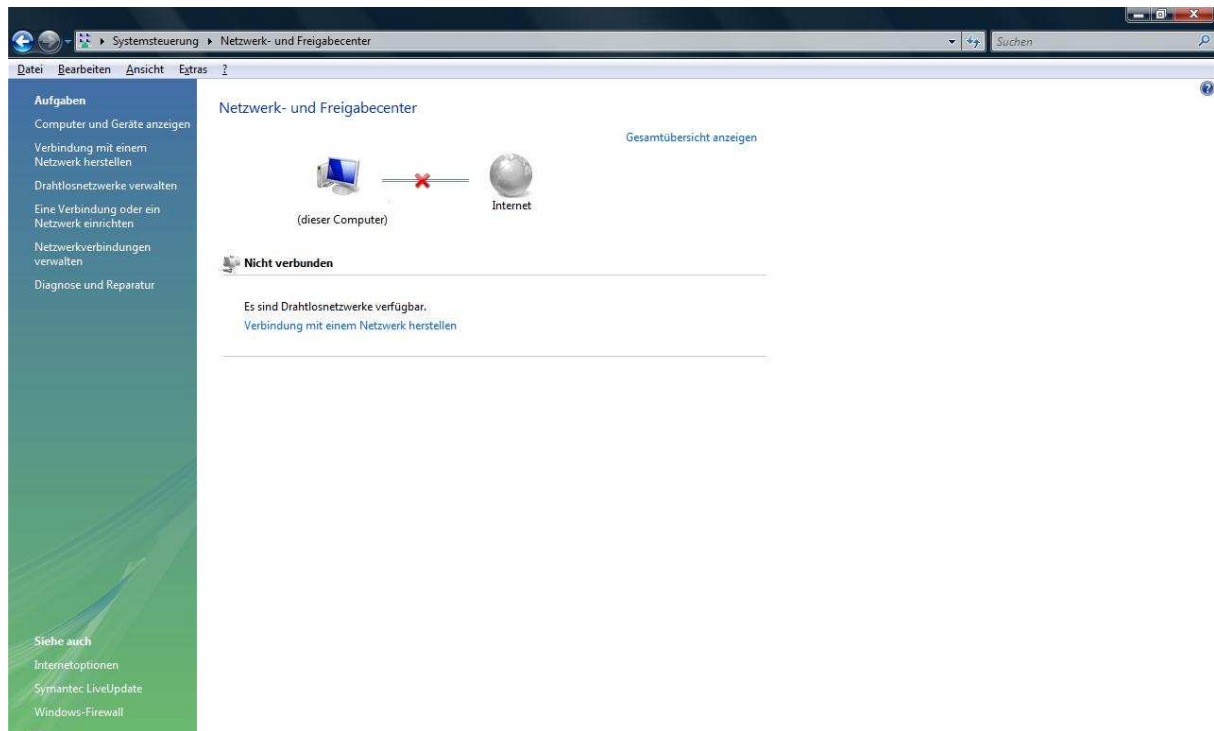
Classic-Look:



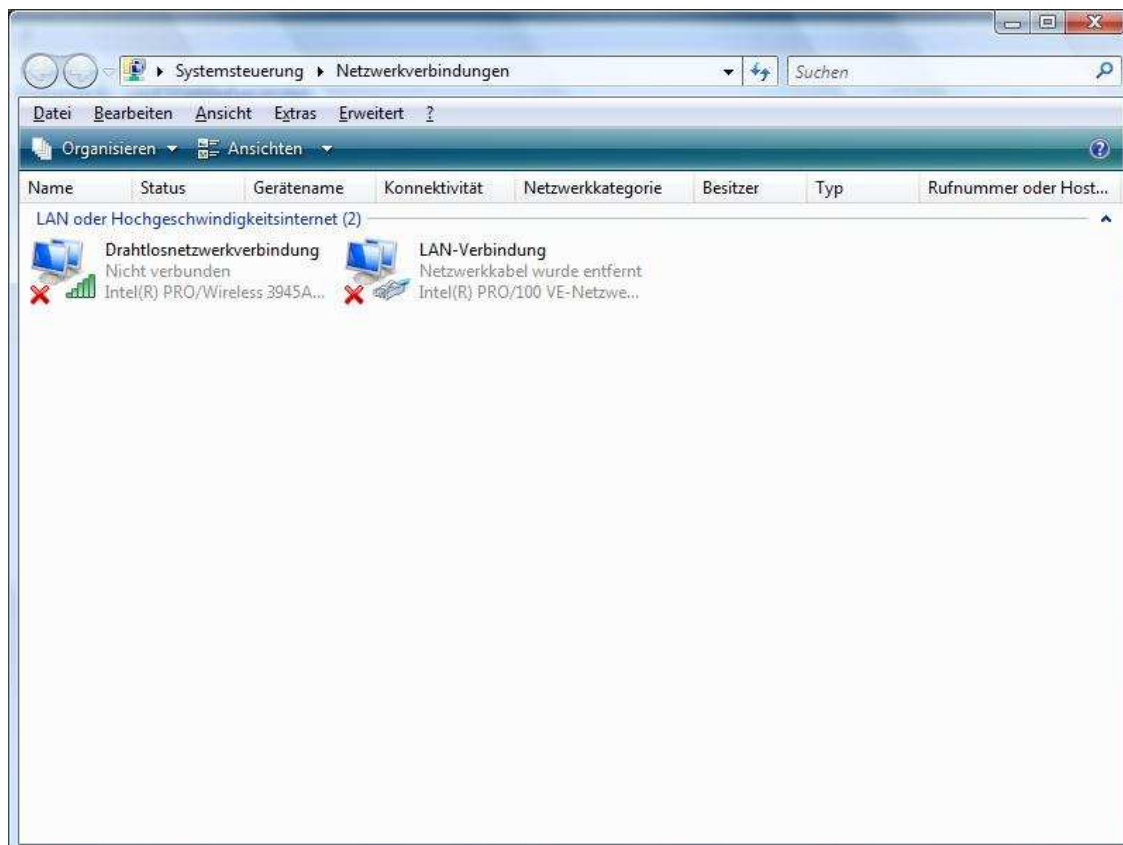
2 Sie auf der linken Seite die „Klassische Ansicht“ aus und rufen Sie das „Netzwerk- und Freigabecenter auf.



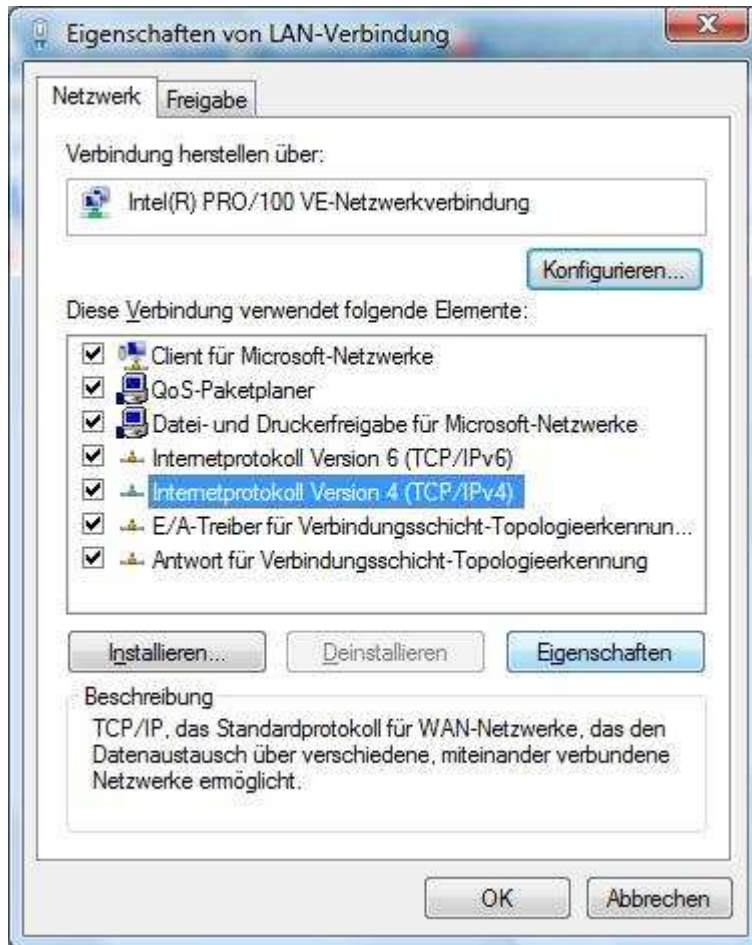
3. Auf der Linken Seite rufen Sie „Netzwerkverbindungen verwalten“ auf.



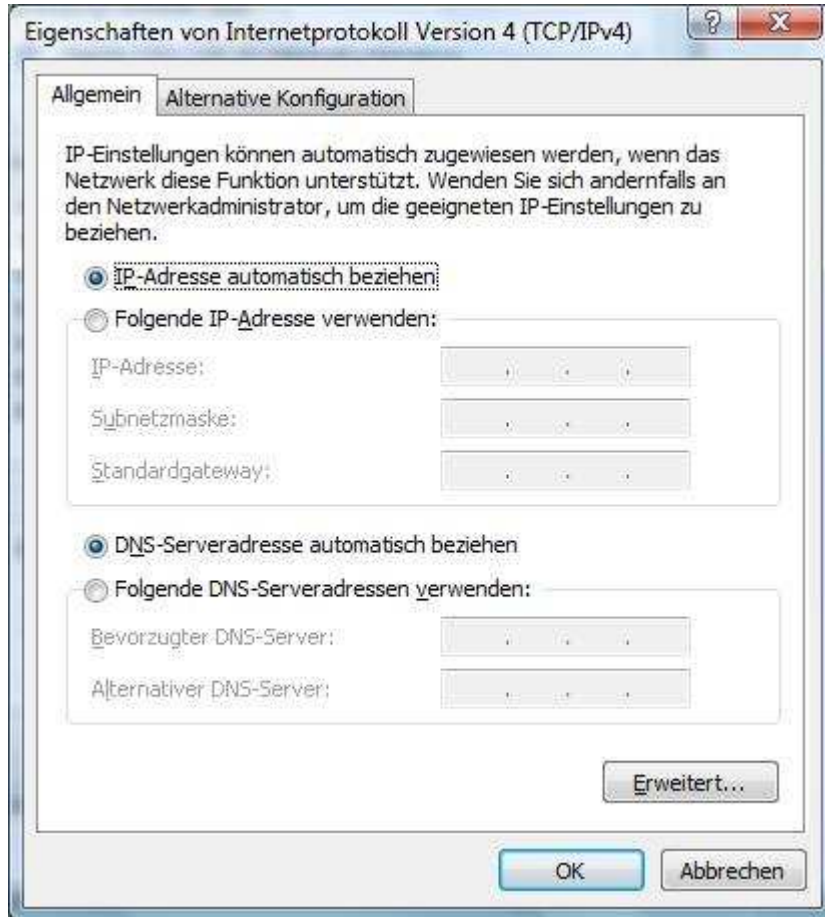
4. Machen Sie einen Rechtsklick auf die zu konfigurierende Drahtlosnetzwerk- oder LAN-Verbindung und rufen Sie die „Eigenschaften“ auf.



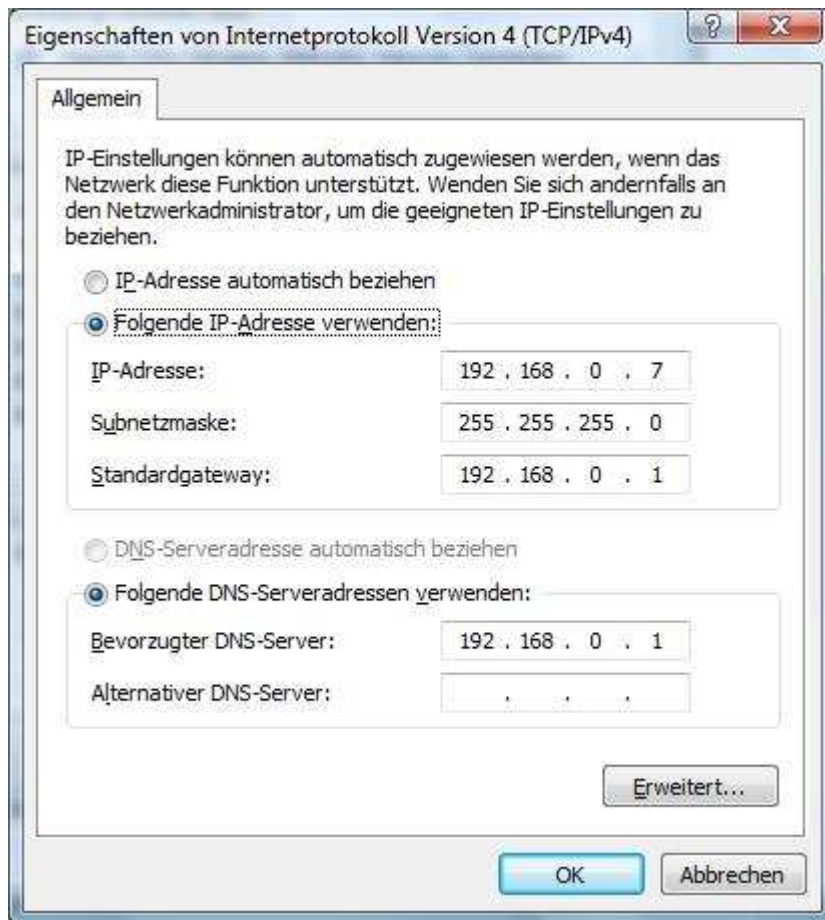
5. Klicken Sie auf das „Internetprotokoll Version 4 (TCP/IPv4)“ und dann auf den Knopf „Eigenschaften“



6. Soll der Rechner seine IP Adresse von einem DHCP Server dynamisch beziehen muss sowohl „IP-Adresse automatisch beziehen“ wie auch „DNS-Serveradresse automatisch beziehen“ ausgewählt sein.



7. Soll der Rechner eine statische (feste) IP Adresse bekommen
- Wählen Sie „Folgende IP-Adresse verwenden“ aus.
 - Tragen Sie bei IP-Adresse die ein, welche der Rechner haben soll.
 - Die Subnetmaske passen Sie ggf. an.
 - Bei Standardgateway geben Sie die IP Adresse des Gerätes ein, das dem Rechner die Internetverbindung zur Verfügung stellt, z.B. Ihres DSL Routers.
- Wählen Sie darunter „Folgende DNS-Serveradresse verwenden aus.
- Tragen Sie bei „Bevorzugter DNS-Server“ die IP Adresse des zu verwendeten DNS Servers ein, i.d.R. ist es die IP Adresse des DSL Routers.



Stellen Sie bitte sicher, dass wenn Sie statische IP Adressen verwenden, jeder Rechner und alle anderen Netzwerkkomponenten wie Router, Accesspoint, NAS Server usw. eine unterschiedliche Endzahl besitzt, sich aber alle im gleichen IP Netz, z.b. 192.168.0.x, befinden .

