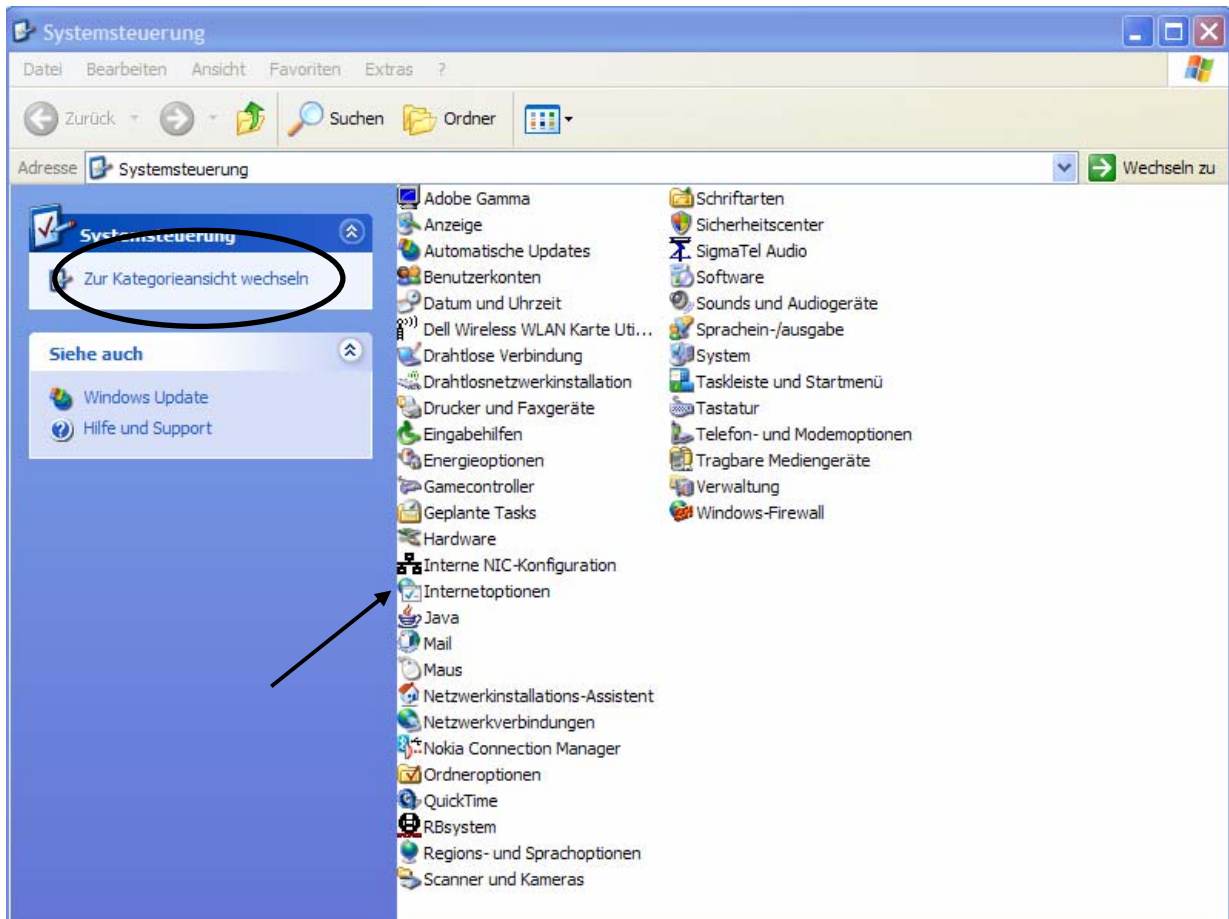


## Einrichten des PC für den Betrieb an einem Router

Gehen Sie in die „Systemsteuerung“ auf „Internetoptionen“.

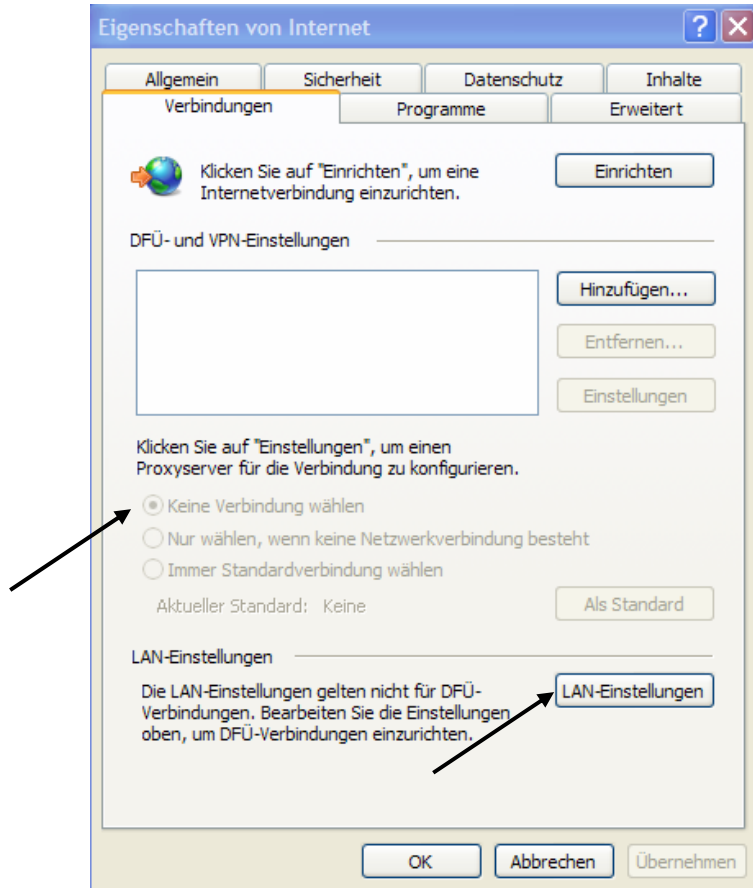


Achten Sie darauf das die Systemsteuerung in der klassischen Ansicht ist. In diesem Fall steht oben links „Zur Kategorieansicht wechseln“.

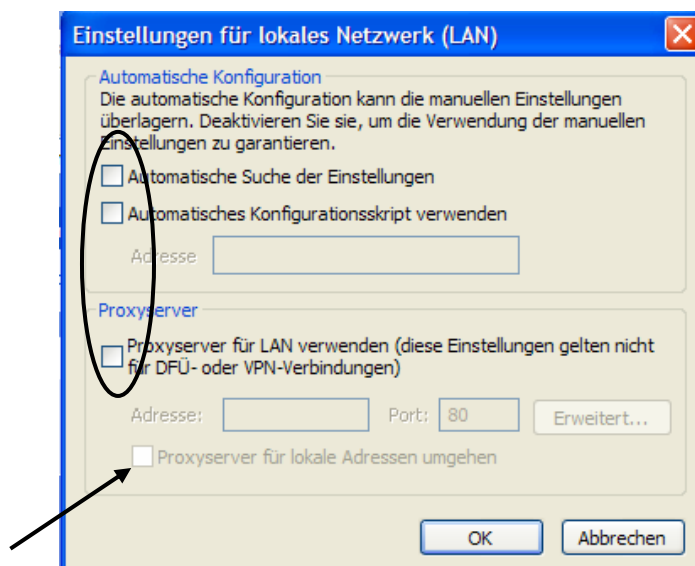


Wählen Sie die Karteikarte „Verbindungen“ aus. Sollte bei „DFÜ und VPN-Verbindungen“ ein Eintrag sein, setzen Sie den Punkt auf „Keine Verbindung wählen“.

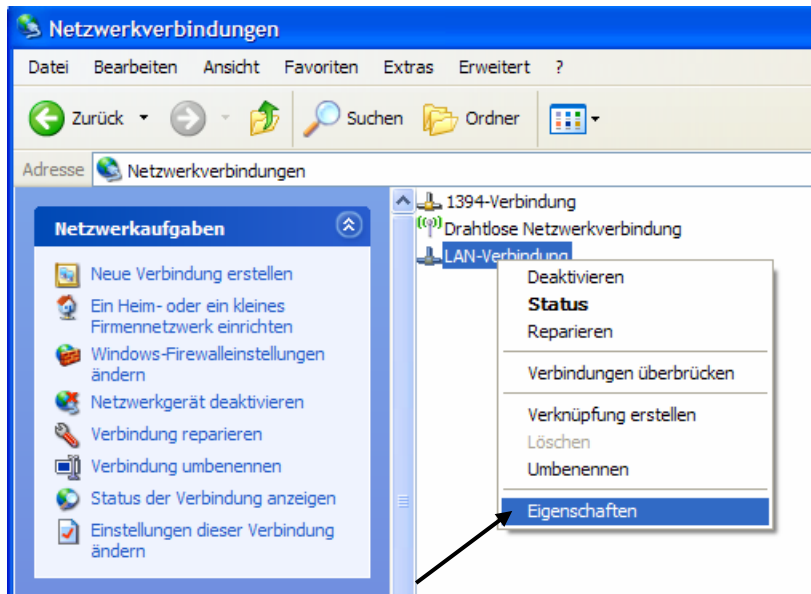
Klicken Sie anschließend auf „LAN-Einstellungen“.



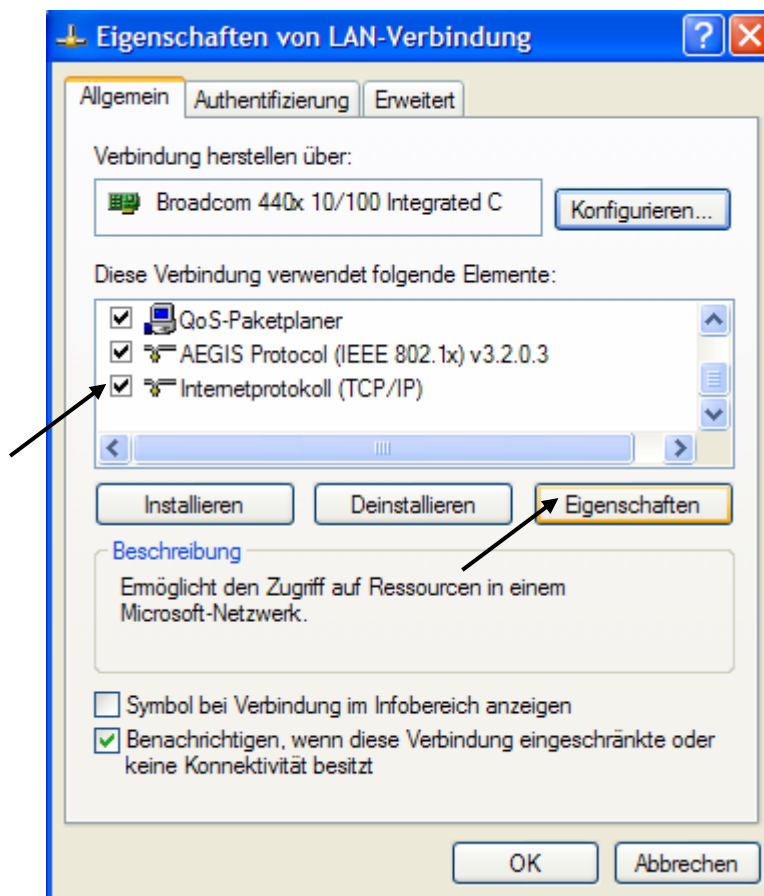
Entfernen Sie dort alle Haken



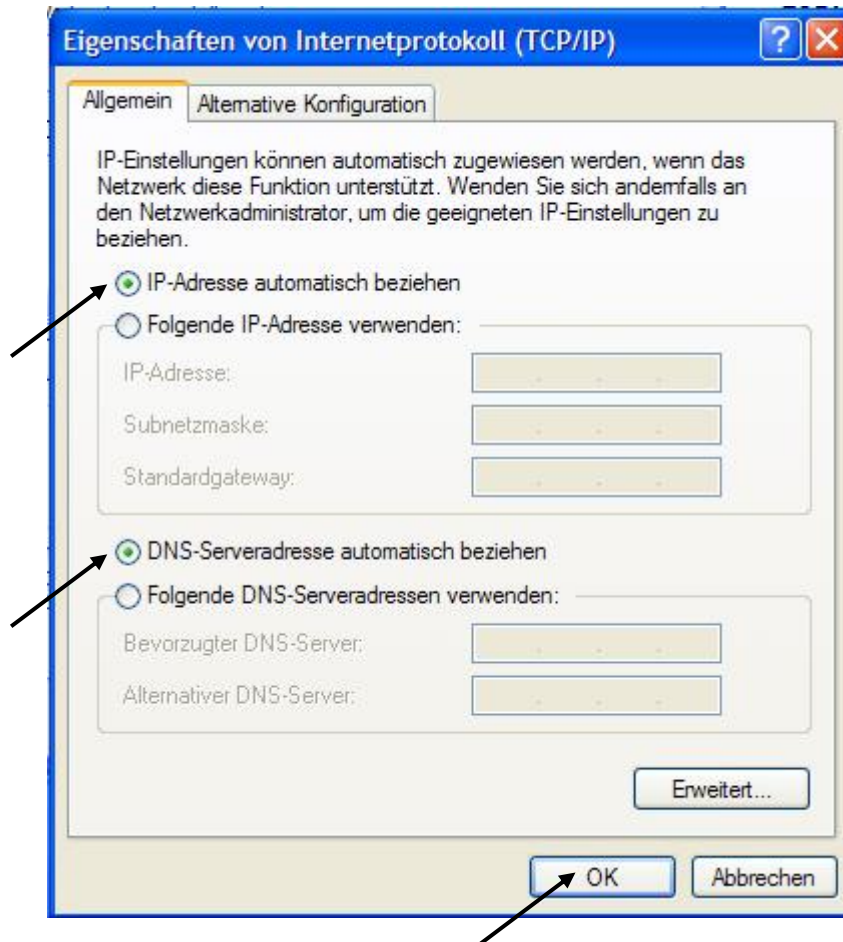
Gehen Sie in die Netzwerkverbindungen. Machen Sie einen rechten Mausklick auf Ihre LAN Verbindung und klicken Sie auf Eigenschaften.



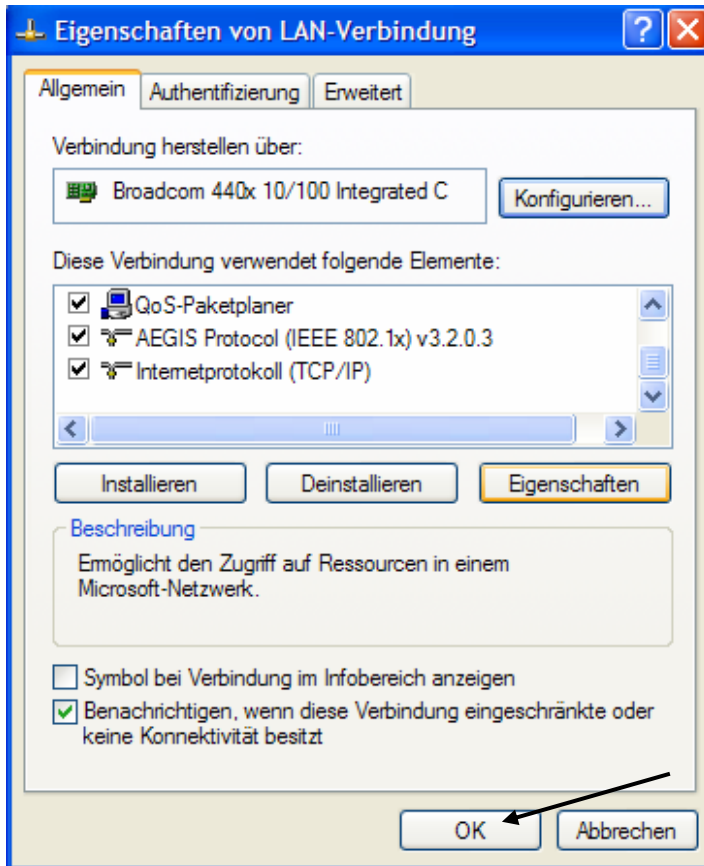
Wählen Sie „Internetprotokoll TCP/IP“ aus und klicken Sie auf Eigenschaften.



Überprüfen Sie ob die Punkte auf „automatisch beziehen“ sind



Bestätigen Sie hier auch mit OK



Öffnen Sie den Internet Explorer, löschen alles (auch http://) aus der Adressleiste. Geben Sie dort die IP des Routers ein. Diese finden Sie im Handbuch. Jetzt sollten Sie Benutzerabfrage kommen.

Ausnahme ist die Horstbox (DVG-3342SB oder DVG-3342SC). Dort tragen Sie bitte `https://192.168.0.1` in der Adressleiste ein.

Geben Sie dort den Benutzernamen und das Kennwort ein. Diese Daten finden Sie ebenfalls im Handbuch.

Sollte die Benutzerabfrage nicht angezeigt werden, reseten Sie den Router.

#### **DI- und DSL-Produkte**

Drücken Sie die Taste auf der Rückseite 8 Sekunden während der Router Strom hat. Danach ist er in der Werkseinstellung.

#### **DVG- und DGL- Produkte**

Nehmen Sie den Router vom Strom. Drücken Sie die Resettaste. Stecken Sie den Stromstecker wieder ein und halten Sie die Taste noch 8 Sekunden gedrückt.

Ggf. überprüfen Sie die Einstellungen Ihrer Firewall und Ihrem Virenschanner. Es kann notwendig sein das Sie diese Programme deaktivieren oder deinstallieren müssen.

