



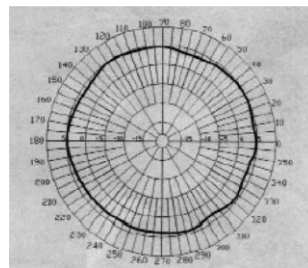
2,4GHz WLAN-Antenne

Die DWL-50AT kann zur Verbesserung der Übertragungsraten und zur Erweiterung der Reichweite von WLAN Access Point (DWL-1000AP, DWL-900AP) oder von WLAN Gateway Routern (DI-714) eingesetzt werden. Sie wird mit einem Reverse-SMA-Stecker angeschlossen.

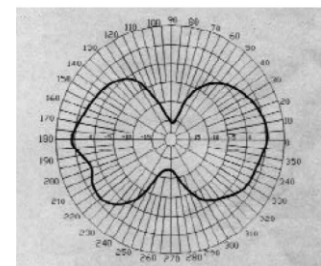
Für eine bessere Leistung sollten Sie aber nicht nur die Sender-, sondern auch die Empfängerseite durch eine entsprechend leistungsfähigere Hardware aufrüsten.

Merkmale

- Frequenzband: 2,4 bis 2,5GHz
- Impedanz: 50 Ohm
- VSWR: kleiner gleich 2
- Leistungszugewinn: 5 dBi
- Antennentyp: Omni-direktional
- Polarisierung: Vertikal
- Steckertyp: Reverse-SMA
- Antennenhülle: Polyurethan
- Mechanismus: Polykarbonat
- Farbe: Schwarz
- Betriebstemperatur: -20°C bis 65°C
- Lagertemperatur: -30°C bis 75°C



Richtcharakteristik horizontal
Frequenz: 2,45GHz



Richtcharakteristik vertikal
Frequenz: 2,45GHz

Bestellinformationen

DWL-50AT



RECYCLABLE