

# D-Link® Gyors Telepítési Útmutató

Ez a termék a bármely mai ismert web böngészővel (pl. Internet Explorer 5x vagy Netscape Navigator 4x) beállítható.



## DI-604

Express EtherNetwork™  
Szélessávú Router

## Előfeltételek

1. Amennyiben ezt a routert a nagysebességű Internet kapcsolat több számítógép közti megosztásához vásárolta, rendelkeznie kell vagy egy Ethernet-alapú Kábel vagy DSL modemmel és egy előfizetéssel bármely Internet szolgáltatónál.
2. A DI-604 beállításához a legalkalmasabb a modemhez kapcsolt számítógép. A DI-604 DHCP szerverként viselkedik, és kiosztja az összes szükséges IP adatot a hálózatnak. Az egyes hálózati adapterek automatikus IP cím kérésének beállításához kérjük olvassa el a Gyors Telepítési Útmutató végén található mellékletet vagy a Használati Útmutatót a CD-ROM-on.

## Ellenőrizze a doboz tartalmát

Ezek a DI-604 dobozában található elemek:



• DI-604 Express Ethernet™  
Szélessávú Router



• CD-ROM (Használati Útmutató és Garancia)



• Ethernet (CAT5 UTP/Egyenes) kábel



• 5V 2A váltóáram adapter



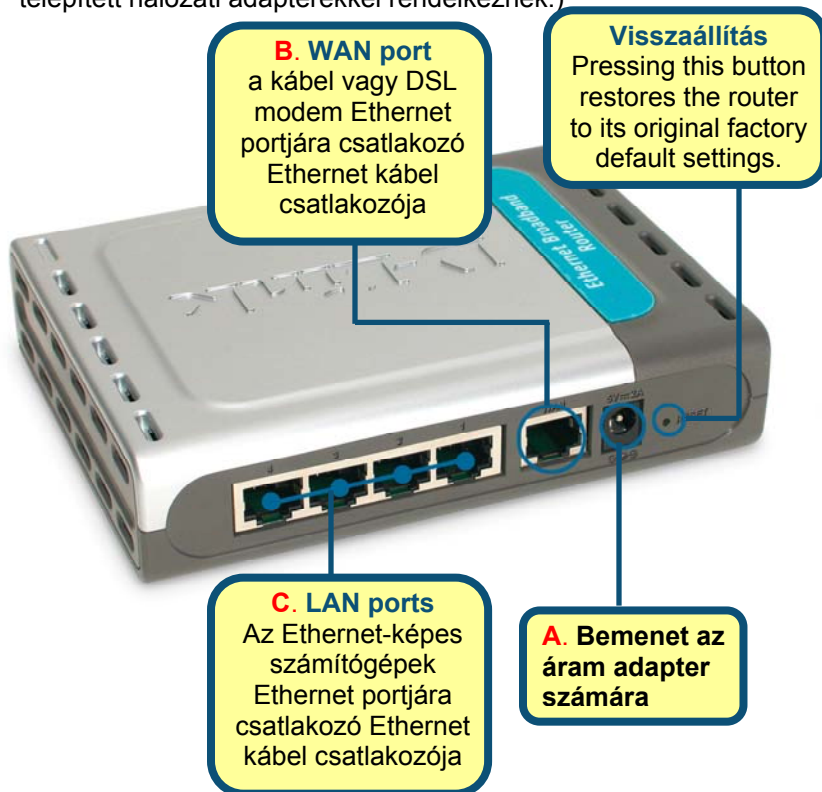
Eltérő hálózati f  
eszültségű  
áramforrás használata  
károsíthatja a készüléket  
és érvényteleníti a  
garanciát.

Amennyiben a fenti elemek bármelyike hiányzik, kérjük, keresse fel értékesítőjét.

# 1

## A DI-604 Szélessávú Router csatlakoztatása a hálózathoz

- A.** Először csatlakoztassa az áram adaptert a DI-604 hátulján található bemenetre, majd az adapter másik végét dugja be a fali csatlakozóba vagy elosztóba. A Bekapcsolás LED kigyulladására jelzi a megfelelő működést..
- B.** Az Ethernet kábel egyik végét csatlakoztassa a DI-604 hátulján található WAN portra, másik végét kábel vagy DSL modem Ethernet portjára. A WAN LED kigyulladására jelzi a megfelelő Ethernet kapcsolatot.
- C.** Illesszen egy Ethernet kábelt a DI-604 hátulján található LAN port 1-re, majd a kábel másik végét csatlakoztassa egy a DI-604 konfigurálására használni kívánt számítógép hálózati adapterének szabad Ethernet portjára. A LAN Port 1 LED kigyulladására jelzi a megfelelő működést. (Megjegyzés: Bizonyos számítógépek már előre telepített hálózati adapterekkel rendelkeznek.)



# 2

## Indítsa újra a számítógépet

# 3

## További számítógépek hozzákapcsolása a DI-604 Szélessávú Routerhez

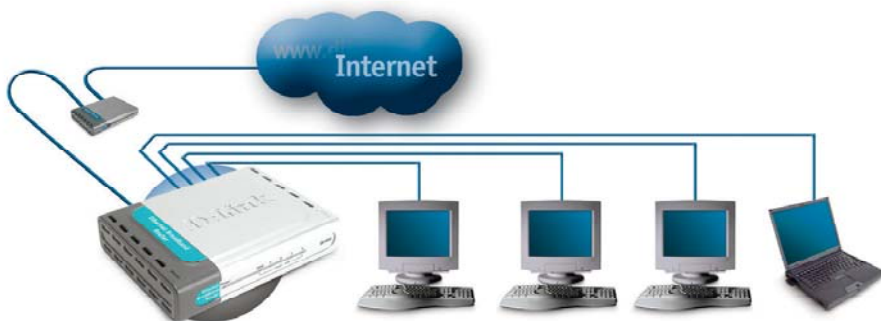
Csatlakoztasson további Ethernet-képes számítógépeket a DI-604 hátulján található további 3 LAN portra további Ethernet (CAT5 UTP/Egyenes) kábelek segítségével.



**LAN Port LED-ek.** A DI-604 hátulján található minden LAN porthoz tartozik egy LED a készülék első felén. Megfelelő kapcsolat esetén – amennyiben a számítógép bekapcsolt állapotban van – a készülék elején található LED-nek világítani kell.

Ha követte a Gyors Telepítési Útmutató lépéseit, hálózata a következőhöz hasonlóan néz ki:

**Kábel vagy DSL modem**



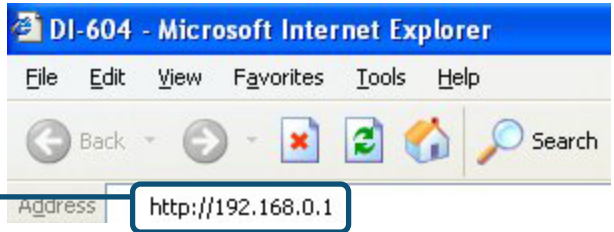
**DI-604 Ethernet Szélessávú Router**

**LAN portokra kapcsolódó számítógépek**

# 4

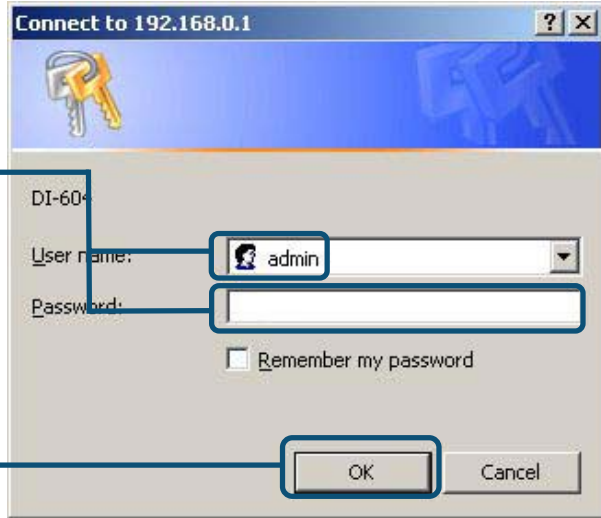
## A Telepítő varázsló használata

Nyisson meg egy web böngészőt, és gépelje be a <http://192.168.0.1> URL címet a címsorba, majd nyomja meg az Enter gombot.



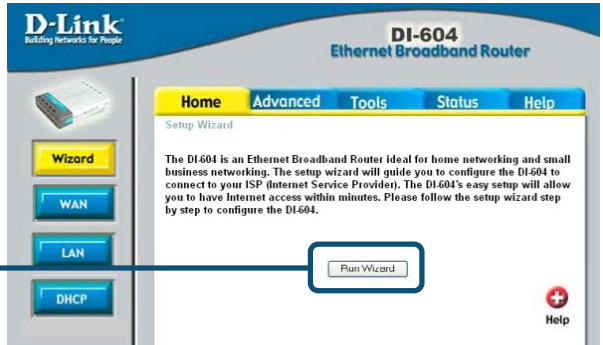
A bejelentkezési ablak jelenik meg.

Billentyűzze be az „admin” szót a Felhasználónévhez, és hagyja üresen a Jelszó mezőt.



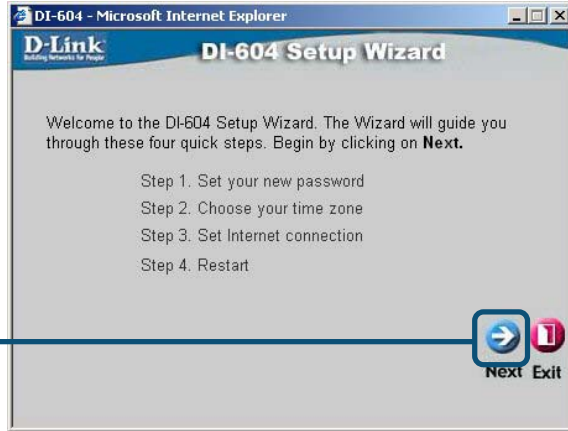
Kattintson az OK gombra

Miután bejelentkezett a Kezdőlap ablak jelenik meg.



Kattintson a **Varázsló futtatása** gombra

A következő ablakokat fogja látni.



1. lépés - Állítsa be új jelszavát  
Jelszót állíthat be



2. lépés - **Válassza ki az időzónát.**



# 4

## A Telepítő varázsló használata

Válassza ki a router Internet kapcsolatát

Válasszon egyet ezekből a beállításokból

**D-Link**  
Building Networks for People

### DI-604 Setup Wizard

#### Select Internet Connection Type (WAN)

Select the connection type to connect to your ISP. Click **Next** to continue.

- Dynamic IP Address  
Choose this option to obtain an IP address automatically from your ISP. (For most Cable modem users)
- Static IP Address  
Choose this option to set static IP information provided to you by your ISP.
- PPPoE  
Choose this option if your ISP uses PPPoE. (For most DSL users)

Back Next Exit

Kattintson a **Tovább** gombra



Ha nem biztos benne, melyik beállítást kell választania, érdeklődjön Internet szolgáltatójánál.

Ha a **Dinamikus IP cím** beállítást választotta a következő ablak jelenik meg:

Kattintson a **MAC cím másolása** gombra a hálózati adapter MAC címének automatikus másolásához a számítógépre. A MAC címet manuálisan is beviheti.

**D-Link**  
Building Networks for People

### DI-604 Setup Wizard

#### Set Dynamic IP Address

If your ISP requires you to enter a specific host name or specific MAC address, please enter it in. The **Clone MAC Address** button is used to copy the MAC address of your Ethernet adapter to the DI-604. Click **Next** to continue.

Host Name: DI-604 (optional)

MAC: 00 - 03 - 2F - FF - FC - 09 (optional)

Clone MAC Address

Back Next Exit

**Mi a MAC cím?** Minden hálózati adapter önálló Media Access Control (MAC) címmel rendelkezik. Bizonyos számítógépek és perifériák tartalmazhatnak beépített hálózati adaptereket.

Kattintson a **Tovább** gombra

Ha Internet szolgáltatója Statikus IP címet kér, és ez a lehetőség került kiválasztásra, a következő ablak jelenik meg:

**Billentyűzze be az Internet szolgáltató által biztosított IP cím adatokat. Minden mezőt ki kell töltenie**

**Kattintson a **Tovább** gombra**

DI-604 - Microsoft Internet Explorer

**D-Link**  
Building Networks for People

### DI-604 Setup Wizard

#### Set Static IP Address

Enter in the static IP information provided to you by your ISP. Click **Next** to continue.

WAN IP Address	192.168.0.50
WAN Subnet Mask	255.255.255.0
WAN Gateway Address	192.168.0.1
Primary DNS Address	192.168.1.10
Secondary DNS Address	0.0.0.0 (optional)

Ne használja az ábrán szereplő számokat, azok csak példák.

Back Next Exit

Ha Internet szolgáltatója **PPPoE-t** (Point-to-Point Protocol over Ethernet) használ, és ez a lehetőség került kiválasztásra, a következő ablak jelenik meg:

**Győződjön meg róla, hogy minden korábbi PPPoE kliens szoftvert eltávolított a számítógépéről.**

**Kattintson a **Tovább** gombra**

DI-604 - Microsoft Internet Explorer

**D-Link**  
Building Networks for People

### DI-604 Setup Wizard

#### Set PPPoE

The service name is optional but may be required by your ISP. Click **Next** to continue.

User Name	test
Password	.....
Retype Password	.....
Service Name (optional)	

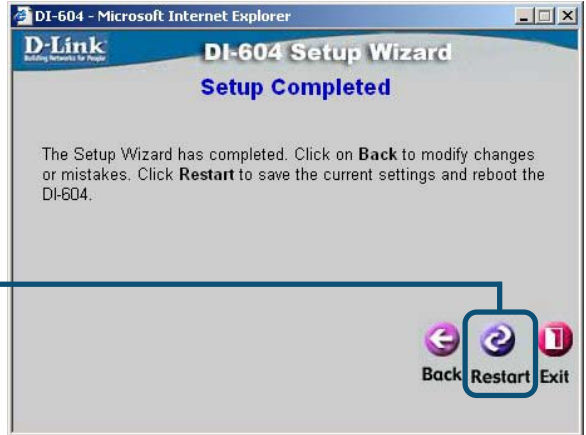
Back Next Exit



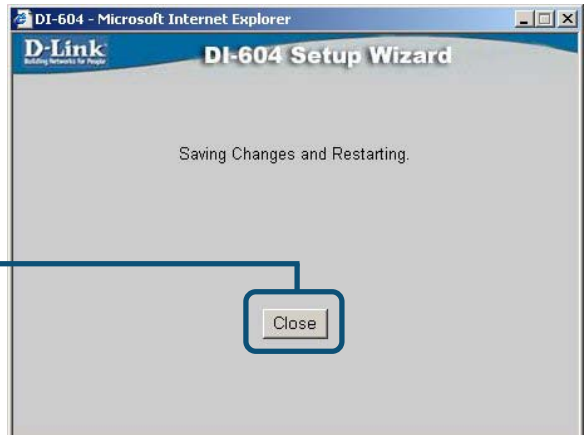
5

## Billentyűzze be az Internet szolgáltatója által biztosított felhasználónevet és jelszót.

Kattintson a **Újraindítás** gombra



Kattintson a **Bezár** gombra



Ezzel visszatér a **Kezdőlap** ablakba



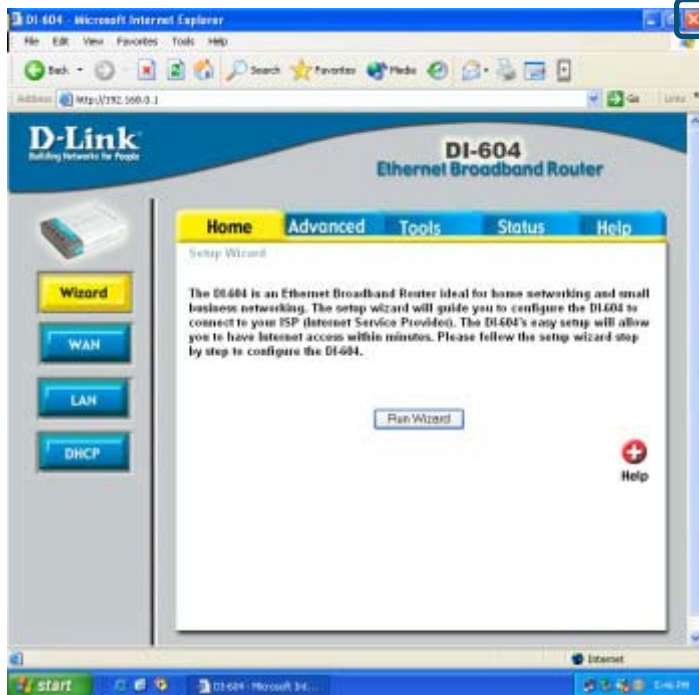
# 6

## Tesztelje kapcsolatát

Kattintson a  
**Tovább** gombra

Indítsa újra a Web-böngészőjét (pl. Internet Explorer vagy Netscape Navigator), és próbálja ki Internet kapcsolatát.

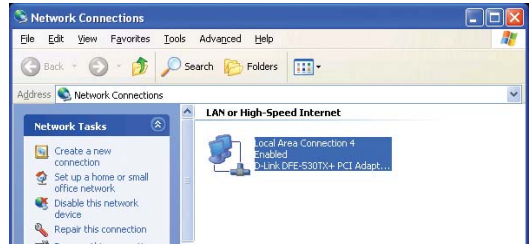
A további beállításokhoz és információhoz olvassa el a web-menedzsment interfész **Haladó**, **Eszközök** és **Állapot** ablakait valamint a CD-ROM-on található használati útmutatót.



# Melléklet

A hálózathoz csatlakozáshoz ellenőrizze, hogy a hálózati adapter megfelelően van-e beállítva számítógépén.

A következőkben bemutatjuk, hogyan állítsa be a hálózati adaptert, hogy automatikusan kapjon IP címet a DI-604 Szélessávú Routertől.

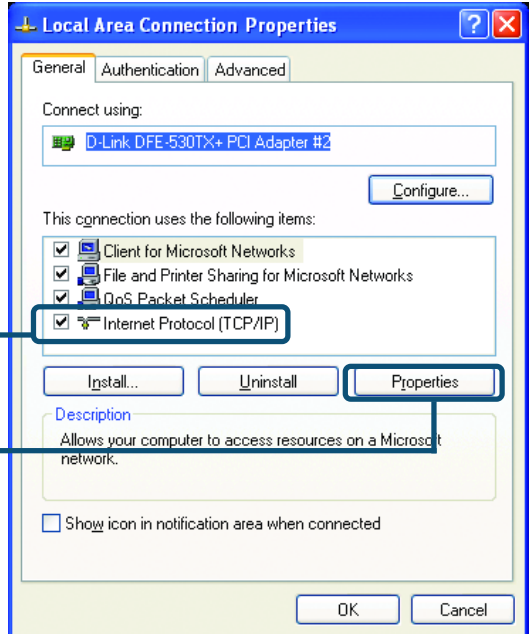


## Microsoft Windows XP használata esetén:

A Start Menüben kattintson az egér jobb gombjával a Hálózati helyeim sorra. Válassza ki a Tulajdonságokat, majd kattintson kétszer DWL-530TX+-hoz tartozó Hálózati Kapcsolatra.

Kattintson az **Internet Protokollra (TCP/IP)**

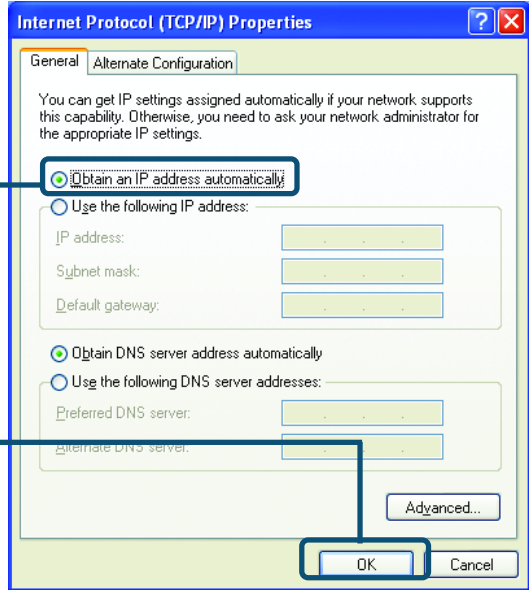
Kattintson a **Tulajdonságokra**



Válassza ki az **Obtain an Automatikusan kap IP címet** sort

Kattintson az **OK** gombra

Indítsa újra a számítógépet.



# Apple **Macintosh OS X** felhasználóknak:

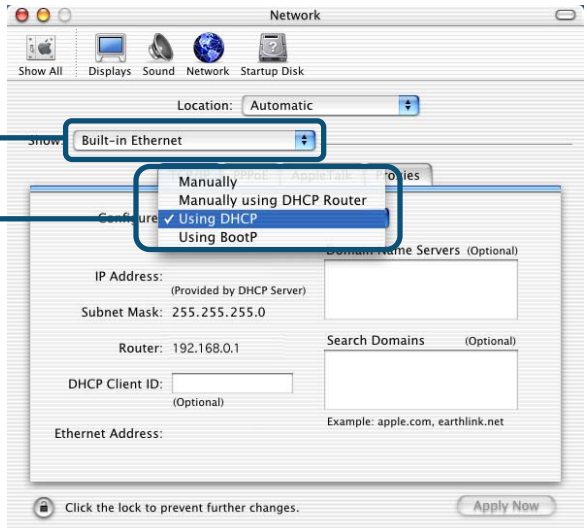
Lépjen be az Apple Menübe, és válassza ki a **Rendszer preferenciák** ikont.

Kattintson a **Hálózat** ikonra



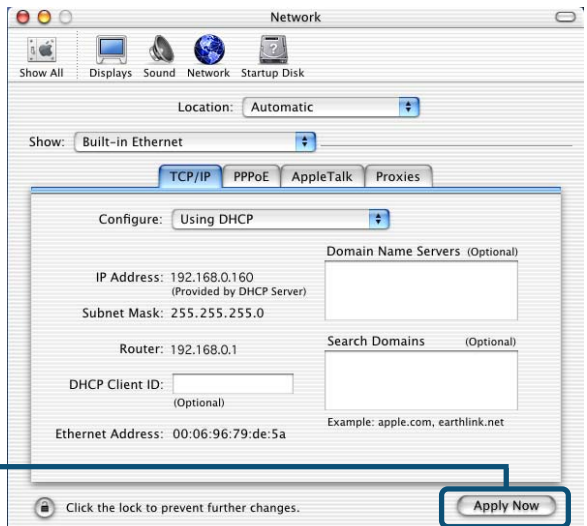
A Megmutat legördülő menüben válassza ki a **Beépített Ethernet** sort.

A Beállítás legördülő menüben válassza ki a **DHCP használata** sort.



Kattintson az **Most alkalmaz**

Az IP cím, az alhálózati maszk, a router és az Ethernet adapter IP címe megjelenik



## Technikai Támogatás

Meghajtó programokat és frissítéseket a **D-Link** Magyarország weblapjáról tölthet le.

Telefonon technikai segítséget munkanapokon hétfőtől-csütörtökig 9.00 – 16.00 óráig és pénteken 9.00 – 14.00 óráig kérhet a **(1) 461-3000** telefonszámon vagy a **support@dlink.hu** emailcímen.

Magyarországi technikai támogatás :

## D-Link Magyarország

1075 Budapest, Alsóerdősor u. 6. – R70 Irodaház 1 em.

Tel. : 06 1 461-3000

Fax : 06 1 461-3004

email : support@dlink.hu

URL : <http://www.dlink.hu>

I-2-Eye : 36 1 20 9360768

Fórum : <http://www.dlink.hu/forum/>

**D-Link**<sup>®</sup>  
Building Networks for People