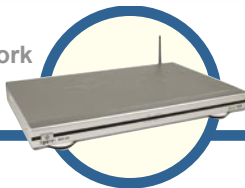


D-Link®

Gyors Telepítési Útmutató

Ez a termék megfelel a jelenleg érvényes UPnP és Intel Media Network Product követelményeknek.



DSM-320
mediaLOUNGE
Entertainment Network
Vezeték nélküli Médialejátszó

Kezdő lépések

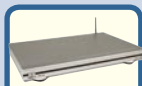
A következőkre lesz szüksége:

•Windows XP, 2000, Me vagy 98SE, 500MHz-es vagy gyorsabb processzorral, legalább 128 MB RAM-mal, CD-ROM meghajtóval, szabad háttértár-kapacitással rendelkező, vezeték nélküli vagy Ethernet hálózathoz csatlakoztatott számítógép.

Ellenőrizze a csomag tartalmát

A csomag a következő elemeket tartalmazza:

Ha a fenti elemek bármelyike hiányzik, kérjük, keresse meg viszonteladóját.



DSM-320 Vezeték nélküli Médialejátszó



Telepítő CD (amely tartalmazza a D-Link® Media Server Software-t, a gyors telepítési segédletet és a használati útmutatót)



Antenna



Ethernet kábel (CAT 5 UTP/Egyenes állású)



Hálózati kábel



SCART kábel



S-Video kábel



Távírányító elemekkel

1

A D-Link® Media Server Software telepítése

Telepítse a D-Link® Media Server Software-t minden olyan számítógépre, amelyen olyan audio, video vagy fénykép fájlok találhatóak, amelyeket a DSM-320 segítségével szeretne lejátszani.

Kövesse az alábbi lépéseket a szoftver telepítéséhez.

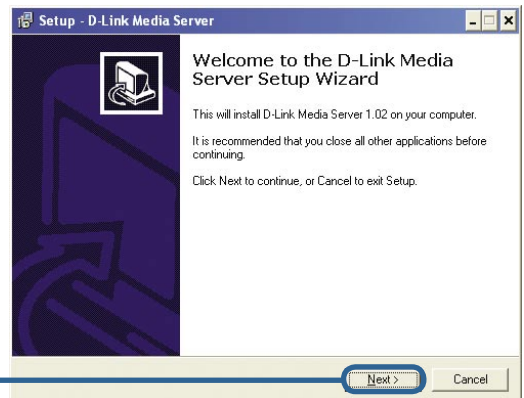
Helyezze be a DSM-320 CD-ROM-ot a CD-ROM meghajtóba. Ezt követően a következő ablak jelenik meg.

Kattintson a **D-Link® Media Server Installer** (D-Link Média Szerver Telepítő) sorra, majd válassza ki a megfelelő operációs rendszert.



Megjelenik a D-Link® Media Server Beállítás varázsló.

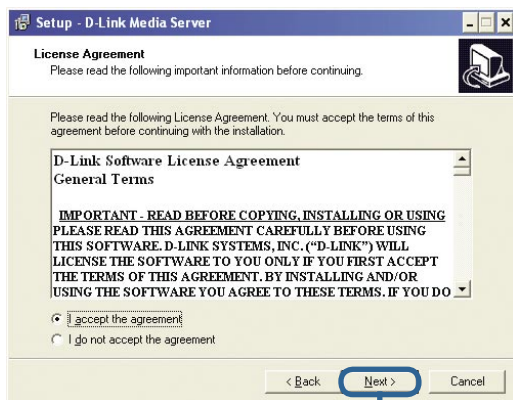
Kattintson a **Next (Tovább)** gombra



1

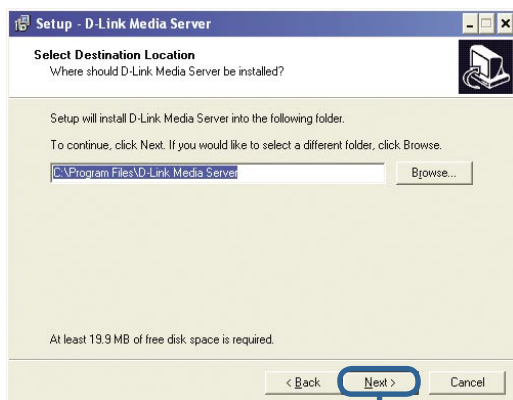
A D-Link® Media Server Software telepítése (folytatás)

A D-Link licenc megállapodás ablak jelenik meg.



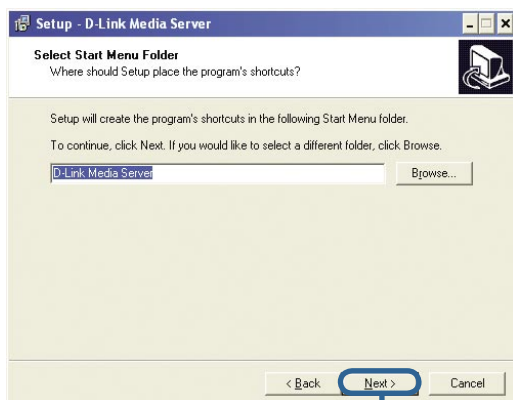
Kattintson a **Next (Tovább)** gombra

Válasszon egy célmappát vagy fogadja el azt, amelyet a varázsló felkínál. A D-Link Media Server szoftver ide kerül telepítésre..



Kattintson a **Next (Tovább)** gombra

Válassza ki a létrehozni kívánt ikonokat.



Kattintson a **Next (Tovább)** gombra

1

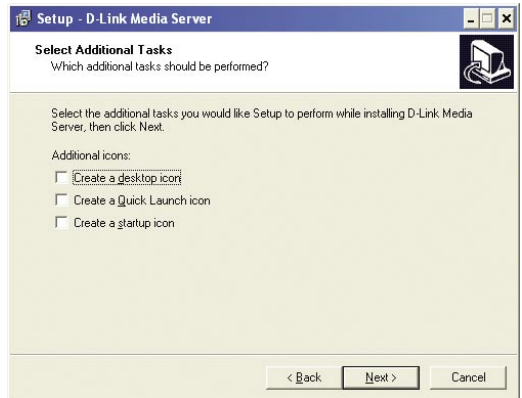
A D-Link® Media Server Software telepítése (folytatás)

Válassza ki a létrehozni kívánt ikonokat.

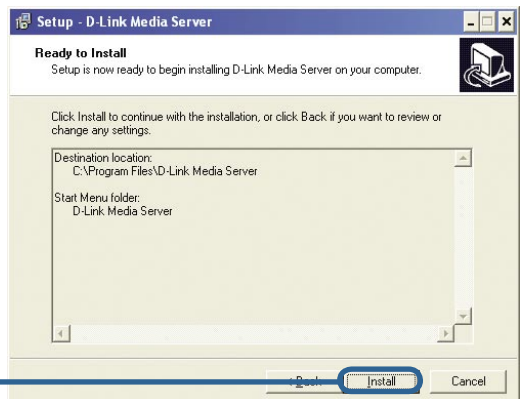
Válassza a Create a desktop icon (Ikon létrehozása az asztalon) sort a program Asztalról történő eléréséhez.

Válassza a Create a Quick Launch icon (Parancsikon létrehozása) sort a program feladatsorból történő eléréséhez.

Válassza a Create a startup icon (Startup ikon létrehozása) sort a program automatikus indításához.



A szükséges szoftver bemásolásra kerül a számítógép meghatározott mappájába.



Kattintson az Install (Telepítés) gombra

Jelölje ki a Launch D-Link® Media Server (D-Link Média Szerver indítása) sort

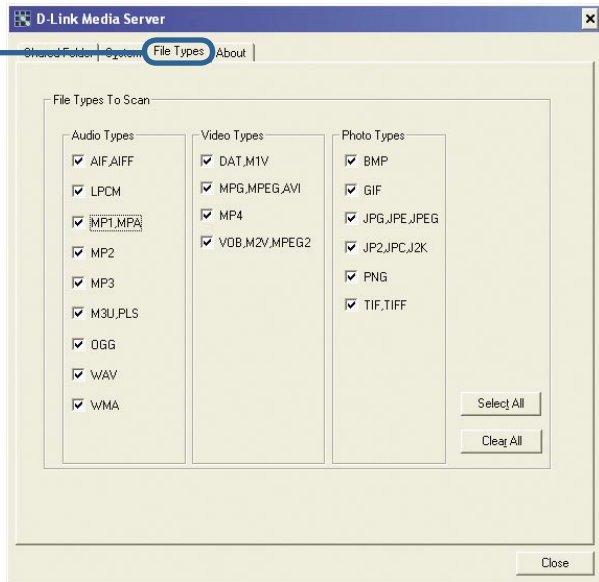


Kattintson a Finish (Befejezés) gombra

2

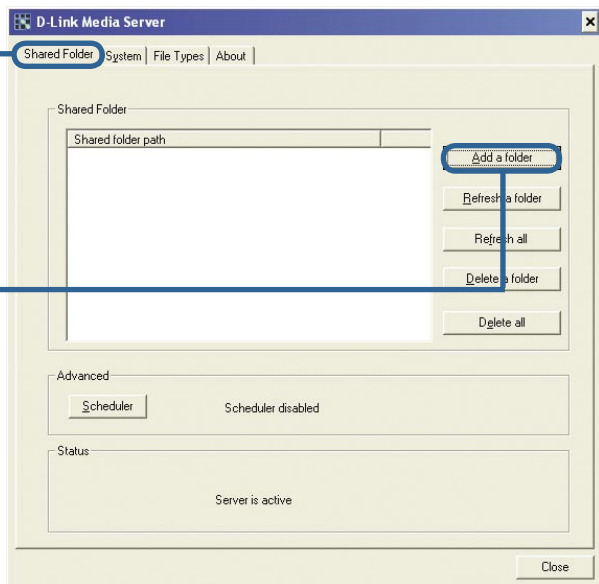
A D-Link® Media Server Software konfigurálása

A File Types (Fájl típusok) fül alatt választhatja ki megosztani kívánt audio, video és fénykép fájlokat.



A Shared Folders (Megosztott mappák) fül alatt választhatja ki az audio, video és fénykép fájlokat tartalmazó mappákat.

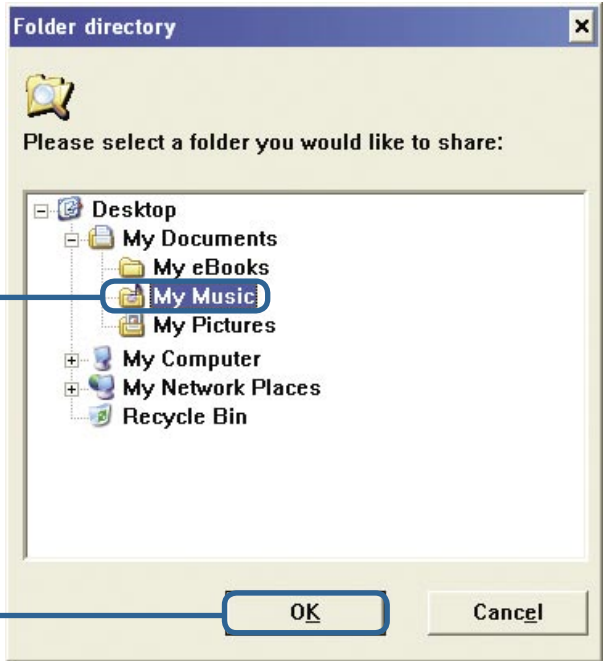
Kattintson az **Add (Hozzáad)** gombra



2

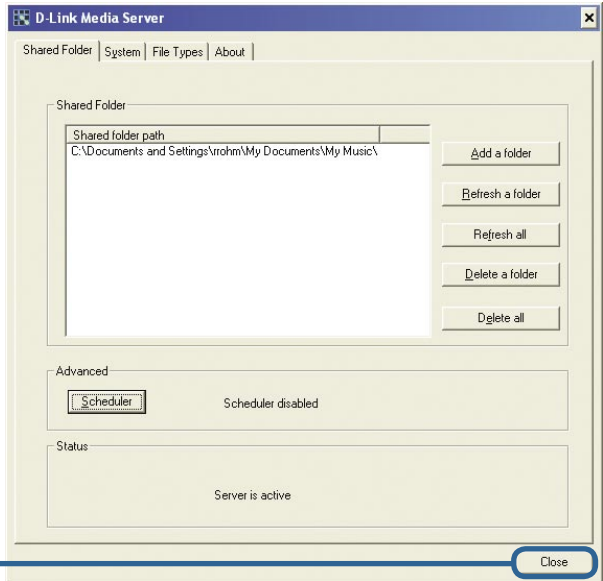
A D-Link® Media Server Software konfigurálása (folytatás)

Válassza ki a megosztani kívánt fájlt tartalmazó mappát



Kattintson az **OK** gombra

Ismételjes meg a lépéseket, amíg az össze megosztani kívánt fájltypust ki nem választotta.



Kattintson a **Close (Bezárás)** gombra

3

A DSM-320 csatlakoztatása

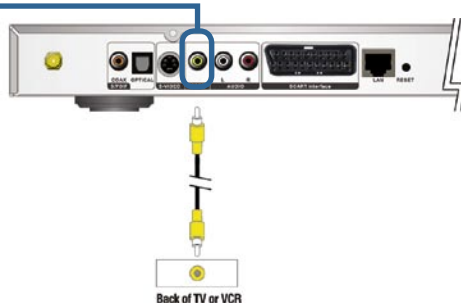
Minden audio, video és hálózati csatlakozó a DSM-320 hátsó paneljén található:

Videócsatlakozás

Sie haben folgende drei Möglichkeiten, ein Videogerät an den DSM-320 anzuschließen:

•Kompozit Video Csatlakozó

Dugja be a mellékelt sárga videokábel egyik végét a DSM-320-ba, míg a másik végét a TV készülék bemeneti csatlakozójába.



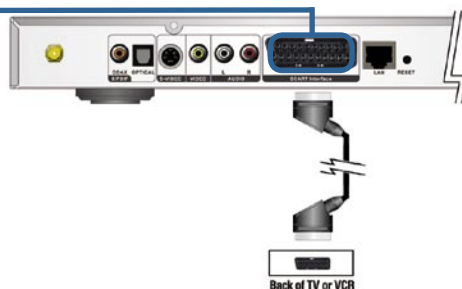
•S-Video Csatlakozó

Dugja be a mellékelt S-video kábel egyik végét az S-video csatlakozóba, míg másik végét a TV készülék S-video csatlakozójába.



•SCART csatlakozó

A készülék csatlakoztatásához használja a SCART kábelt - csatlakoztassa először a készülékhez majd pedig a televízió SCART csatlakozójához.



3

A DSM-320 csatlakoztatása (folytatás)

Audiocsatlakozás

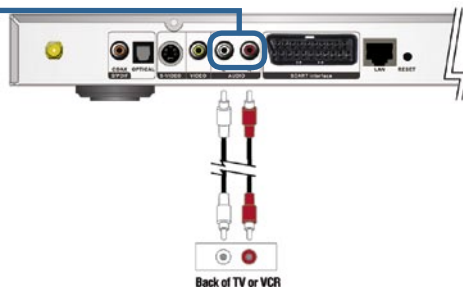
A távirányító **AUDIO OUT** gombjával válthat a kompozit audio kimenet és a digitális audio kimenet (optikai/koaxális) között.

Select one of three ways to connect audio to your DSM-320:

•Kompozit Audio

Dugja be a mellékelt piros és fehér dugókat a DSM-320 megfelelő csatlakozó aljzataiba.

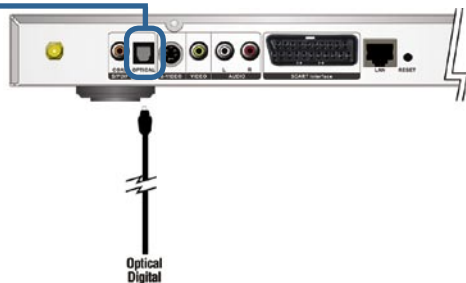
A kábel másik végén található dugókat a TV készülék vagy az audio/video rendszer megfelelő csatlakozóiba dugja be.



•Optikai Digitális Audio

Csatlakoztasson egy optikai audio csatlakozót a DSM-320-hoz, illetve az audio rendszer audio bemenetéhez.

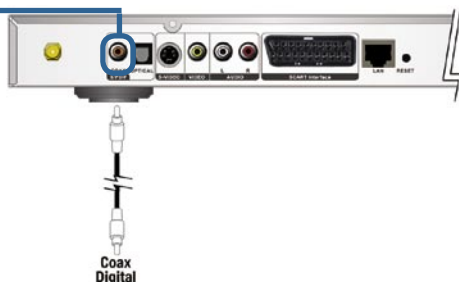
Megjegyzés: Ilyen kábelt nem mellékelünk.



•Koaxális Digitális Audio

Csatlakoztasson egy koaxális audio csatlakozót a DSM-320-hoz, illetve az audio rendszer audio bemenetéhez.

Megjegyzés: Ilyen kábelt nem mellékelünk.



3 A DSM-320 csatlakoztatása (folytatás)

Válassza ki a hálózat DSM-320-hoz csatlakoztatásának módját a két lehetőség közül:

•RJ-45 Ethernet Csatlakozó

Csatlakoztassa a mellékelt Ethernet kábelt a hálózati kábel csatlakozójához, míg a kábel másik végét csatlakoztassa a hálózathoz.



•Antenna

Illesse a mellékelt antennát az antenna csatlakozóhoz. Ellenőrizze, hogy az antenna biztosan csatlakozik-e és felfelé áll.



Megjegyzés: Elképzelhető, hogy Ethernet kábel és vezeték nélküli antennát is csatlakoztat a készülékhez. Egyik sem interferál a másikkal, de egyidejűleg csak az egyik hálózat vezetékes vagy vezeték nélküli) érhető el. A hálózati kapcsolat típusa a Beállítás varázslóban választható ki, majd a Beállítás menüpontban módosítható. A Beállítás menüt a távkapcsoló SETUP (Beállítás) gombjának megnyomásával érheti el.

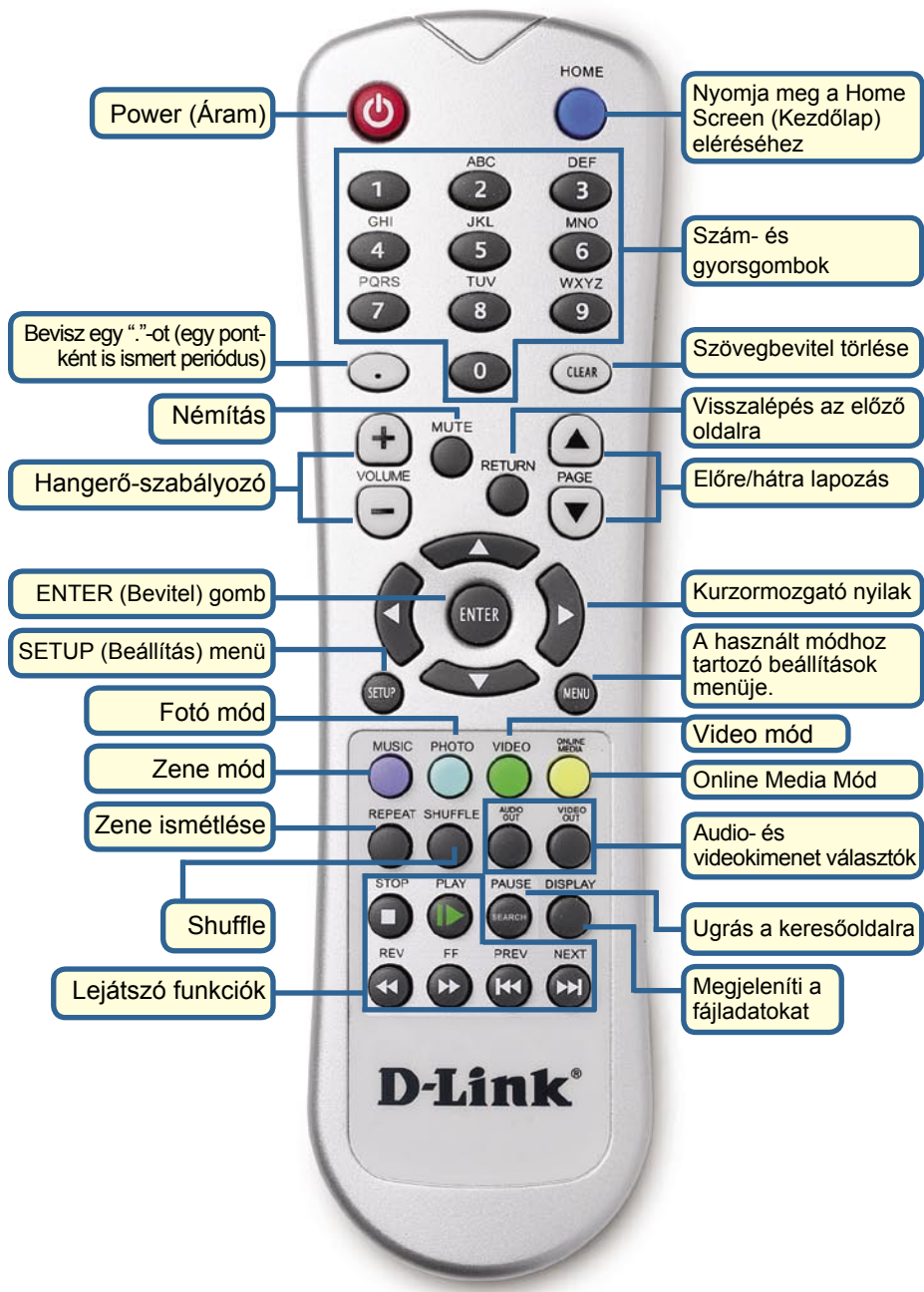
3 A DSM-320 csatlakoztatása (folytatás)

Az alábbi ábra megmutatja, hogyan kell kinéznie hálózatának, miután minden kapcsolatot létrehozott a MediaLounge™ DSM-320 Vezeték nélküli Médialejátszóval.



4

A távirányító használata



4 A távirányító használata (folytatás)

Ha szöveget kell beírnia, nyomja meg az ENTER (Bevitel) gombot, és megjelenik a képernyőn egy billentyűzet.



A billentyűzetet használja a DSM-320 elnevezéséhez, zenék, fényképek és videók kereséséhez. A billentyűzet használatához jelöljön ki egy karaktert a nyíl gombokkal, majd nyomja meg az **ENTER** (Bevitel) gombot. Szöveget is bevihet a távirányító 2-9 gombjainak segítségével pontosan úgy, ahogy a mobiltelefonoknál már megszokott. Jelölje ki és nyomja meg az **OK** gombot, miután befejezte a szövegbevitelt.

5 DSM-320 Beállítás varázsló

A DSM-320 első elindításakor megjelenik a Beállítás varázsló. A Beállítás varázsló végigkíséri a DSM-320 konfigurálásához szükséges lépéseken.

Megjegyzés: A 3. és a 4.

lépés csak vezeték nélküli hálózati konfiguráció esetén szükséges.



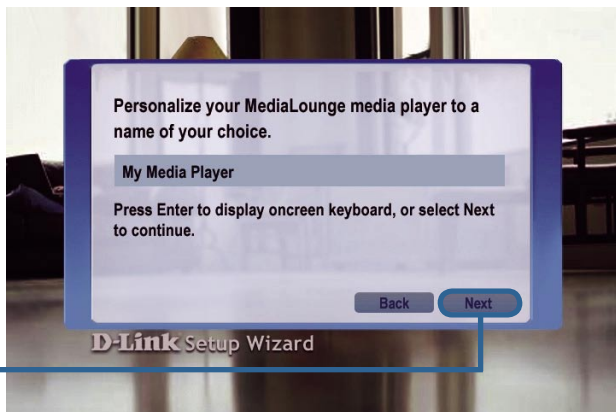
Kattintson a **Next** (Tovább) gombra a DSM-320 Beállítás varázsló indításához.

5

DSM-320 Beállítás varázsló (folytatás)

Billentyűzze be az ön által választott nevet vagy válassza az alapbeállítást.

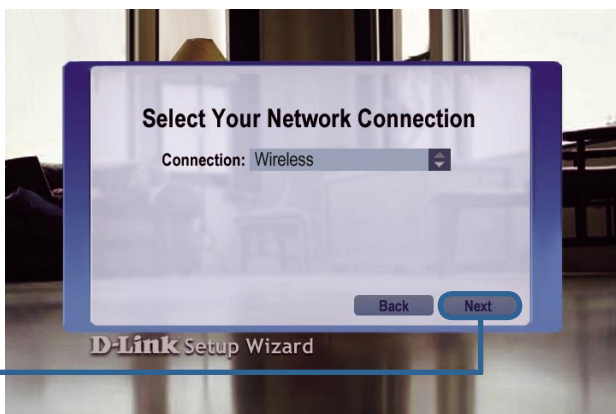
Kattintson a **Next** (Tovább) gombra a folytatáshoz



Válassza ki a hálózati kapcsolat típusát.

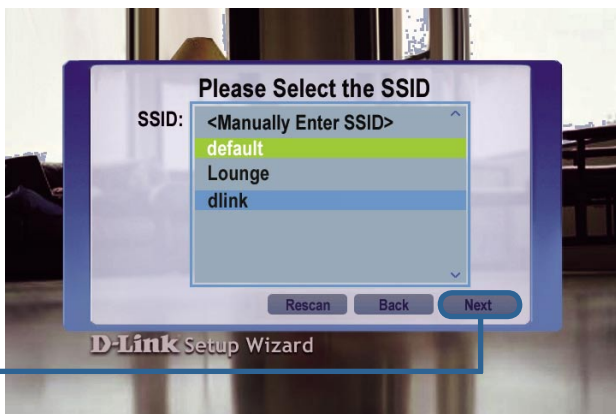
Ha a **Wired** (Vezetékes) módot választotta, ugorjon a **Your Current Network Settings** (Jelenlegi hálózati beállítások) részhez a 142. oldalon.

Kattintson a **Next** (Tovább) gombra a folytatáshoz



Ha vezeték nélküli kapcsolatot használ, válassza ki a hálózat SSID azonosítóját.

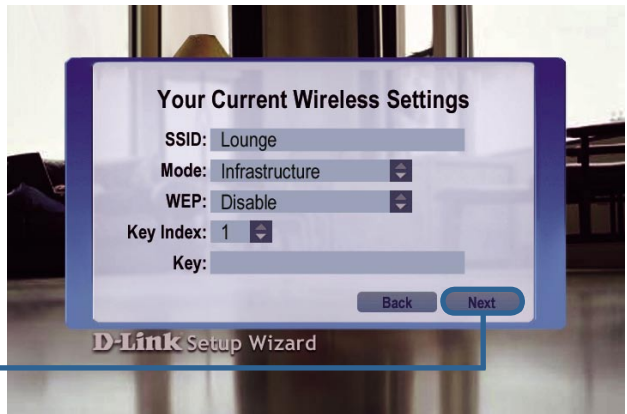
Kattintson a **Next** (Tovább) gombra a folytatáshoz



5 DSM-320 Beállítás varázsló (folytatás)

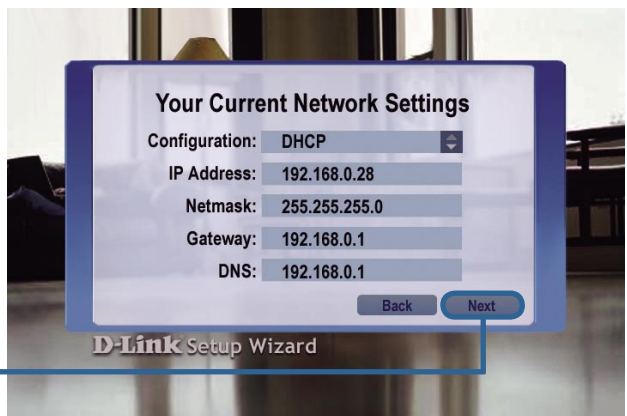
Megjelennek a jelenlegi vezeték nélküli beállításai. Itt megváltoztathatja azokat.

Kattintson a **Next** (Tovább) gombra a folytatáshoz



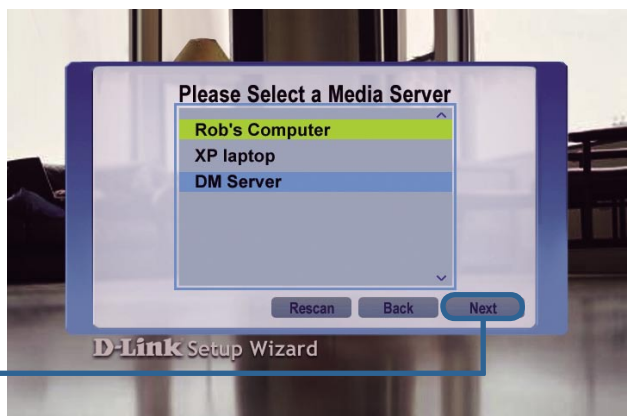
Megjelennek a jelenlegi hálózati beállításai. Itt megváltoztathatja azokat.

Kattintson a **Next** (Tovább) gombra a folytatáshoz



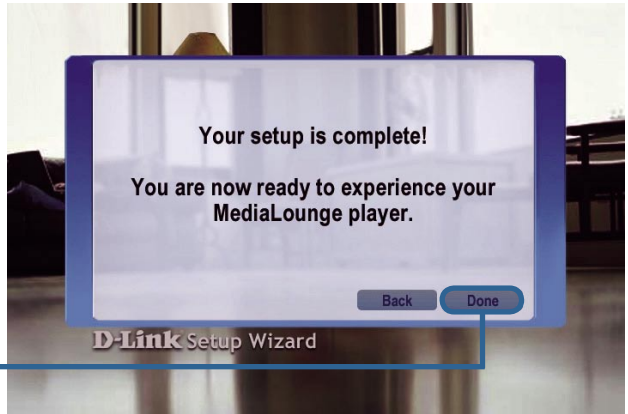
Válasszon egy Média Szervert a listából.

Kattintson a **Next** (Tovább) gombra a folytatáshoz



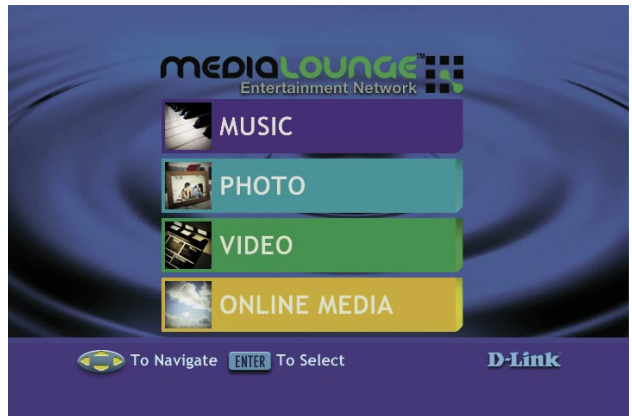
5

DSM-320 Beállítás varázsló (folytatás)



Kattintson a **Done** (Végeztem) gombra a befejezéshez

A MediaLounge™ DSM-320 készen áll a zenék, fényképek és videók lejátszására az ön otthoni szórakoztató központjaként.



A beállítás kész!

A részletes használati utasításokat és a támogatott médiatípusokat megtalálja a MediaLounge™ CD-ROM-on található Használati útmutatóban.

Technikai Támogatás

Meghajtó programokat és frissítéseket a **D-Link** Magyarország weblapjáról tölthet le.

Telefonon technikai segítséget munkanapokon hétfőtől-csütörtökig 9.00 – 16.00 óráig és pénteken 9.00 – 14.00 óráig kérhet a **(1) 461-3000** telefonszámon vagy a **support@dlink.hu** emailcímen.

Magyarországi technikai támogatás :

D-Link Magyarország

1075 Budapest, Alsóerdősor u. 6. – R70 Irodaház 1 em.

Tel. : 06 1 461-3000

Fax : 06 1 461-3004

email : support@dlink.hu

URL : <http://www.dlink.hu>

I-2-Eye : 36 1 20 9360768

Fórum : <http://www.dlink.hu/forum/>

D-Link[®]
Building Networks for People