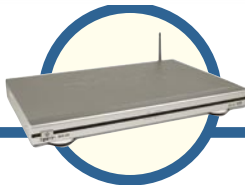


D-Link®

Návod na rychlou instalaci

Toto zařízení splňuje podmínky pro
zařízení UPnP AV a Intel Network
Media.



DSM-320
MEDIA LOUNGE
Entertainment Network
Bezdrátový přehrávač médií

Než začnete

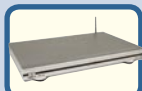
Budete potřebovat následující vybavení:

• Počítač s procesorem min. 500 MHz, min. 128 MB RAM, mechanikou CD-ROM, min. 20 MB volného místa na pevném disku a se systémem Windows XP, 2000, Me nebo 98SE, připojený do bezdrátové nebo ethernetové kabelové sítě.

Zkontrolujte obsah dodávky

Součástí zakoupeného výrobku jsou následující položky:

Pokud některá z položek chybí, kontaktujte prodejce.



DSM-320 bezdrátový přehrávač médií



Instalační CD (obsahuje D-Link® Media Server Software, Návod na rychlou instalaci a Návod k použití)



Anténa



Ethernetový kabel (CAT 5 UTP/nepřekřížený)



Napájecí kabel



SCART kabel



S-Video kabel



Dálkový ovladač s bateriemi

1 Instalace programu D-Link® Media Server

Nainstalujte program D-Link® Media Server na každý PC, který obsahuje audio nebo video soubory nebo fotografie, které chcete používat pomocí DSM-320.

Při instalaci postupujte podle kroků v této části.

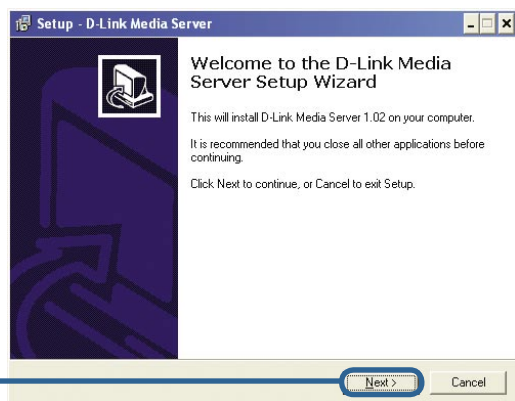
Vložte **DSM-320 CD-ROM** do CD-ROM mechaniky. Objeví se následující okno.

Klikněte na D-Link® Media Server Installer a vyberte odpovídající operační systém.



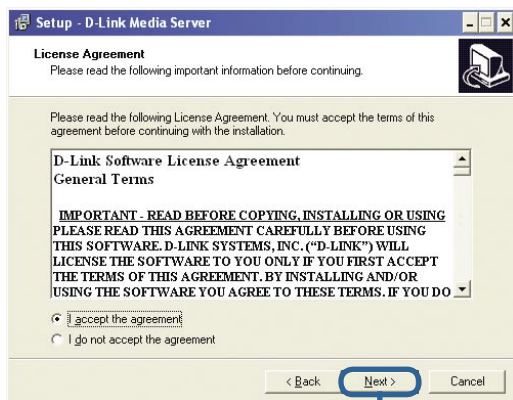
Objeví se průvodce D-Link® Media Server Setup Wizard.

Klikněte na **Další**



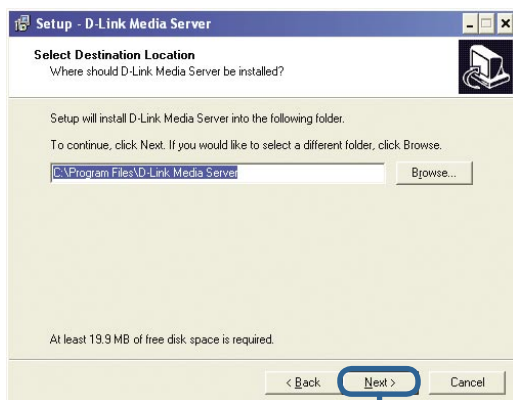
1 Instalace programu D-Link® Media Server (pokračování)

Objeví se okno s licenčními podmínkami D-Link.



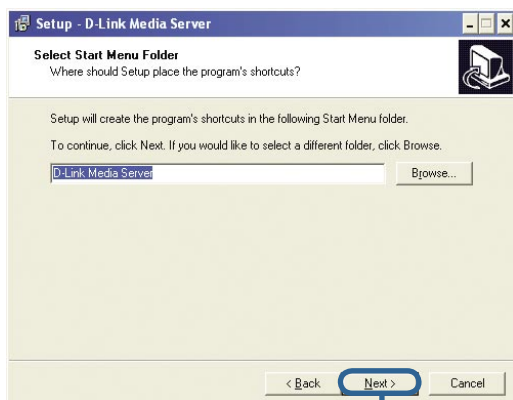
Klikněte na **Další**

Určete cílovou složku pro instalaci nebo ponechejte výchozí. Tam se do vašeho systému zkopíruje program D-Link Media Server.



Klikněte na **Další**

Vyberte ikony, které chcete vytvořit.



Klikněte na **Další**

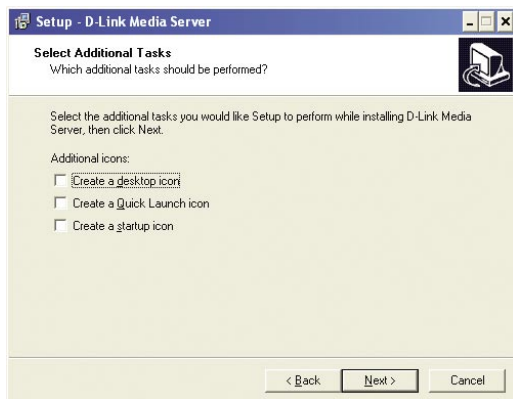
1 Instalace programu D-Link® Media Server (pokračování)

Vyberte ikony, které chcete vytvořit.

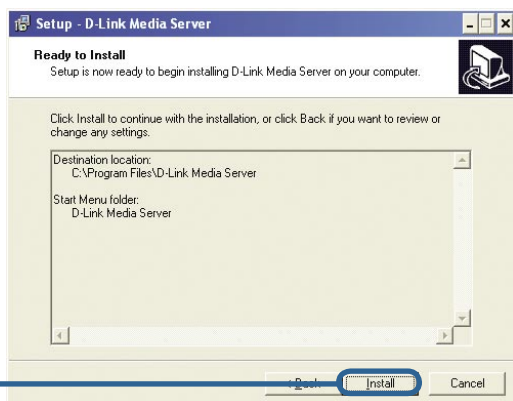
Vyberte Create a desktop icon pro spuštění programu z pracovní plochy.

Vyberte Create a Quick Launch icon pro spuštění programu z hlavní lišty.

Vyberte Create a startup icon pro spuštění programu při startu.



Potřebné soubory se zkopírují do určeného místa na disku počítače.



Klikněte na **Instalovat**

Zaškrtněte **Spustit D-Link® Media Server**

Klikněte na **Dokončit**

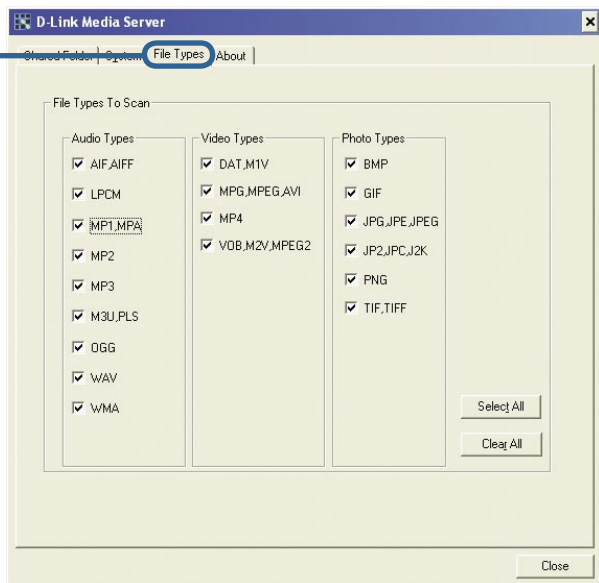


2

Konfigurace programu D-Link® Media Server

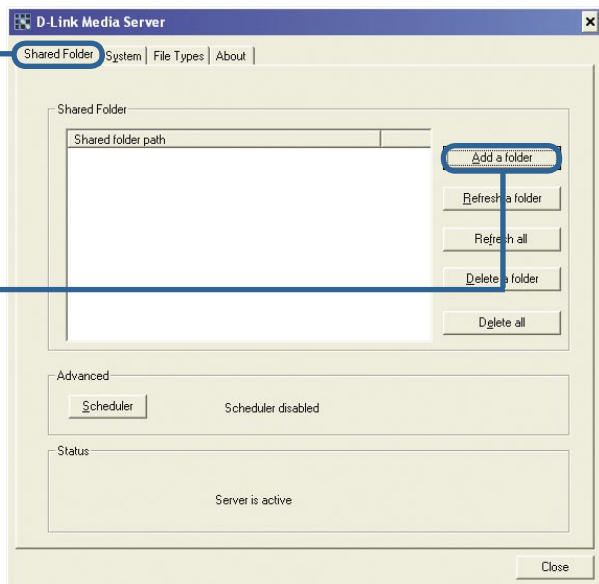
Konfigurace programu D-Link® Media Server

V záložce File Types vybíráte typy audio, video a fotografických souborů, které chcete sdílet.



V záložce Shared Folders vybíráte složky, které obsahují audio, video a fotografické soubory.

Klikněte na Add a folder (Přidat složku).



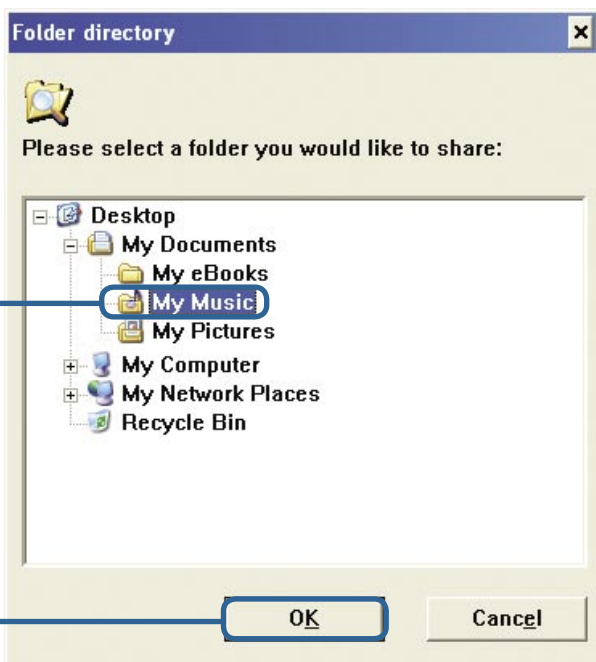
2

Konfigurace programu D-Link® Media Server (pokračování)

Konfigurace programu D-Link® Media Server (pokračování)

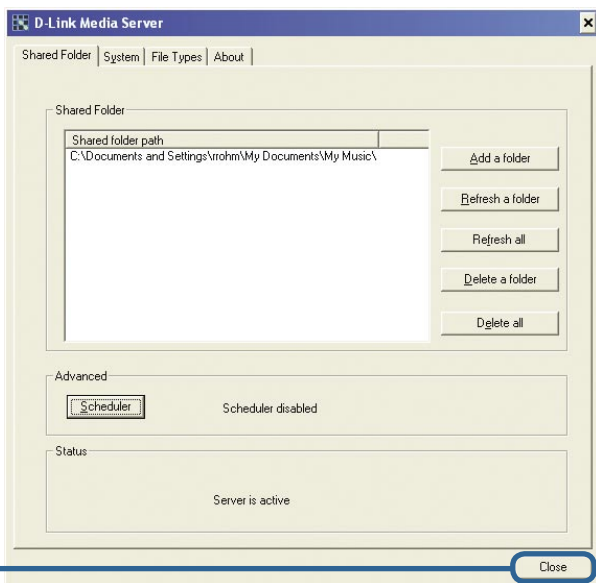
Vyberte složku obsahující soubory, které chcete sdílet.

Klikněte na **OK**



Opakujte tyto kroky, dokud nepřidáte všechny složky obsahující audio, video a fotografické soubory, které chcete sdílet.

Klikněte na **Zavřít**



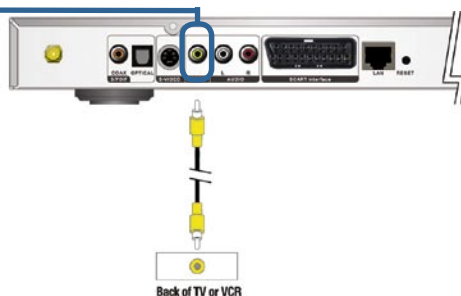
3 Připojení DSM-320

Všechny audio, video a síťové konektory jsou umístěny na zadním panelu DSM-320:

Videokonektory

•Konektor kompozitního videosignálu

Připojte dodávaný žlutý videokabel do konektoru DSM-320 a druhý konec kabelu do příslušného vstupu televizoru.



•Konektor S-Video signálu

Připojte dodávaný S-video kabel do konektoru S-video a druhý konec kabelu do konektoru S-video na televizoru.



•SCART konektor

Připojte kabel k odpovídajícímu konektoru na DSM-320 and SCART konektoru Vašeho televizoru



3 Připojení DSM-320 (pokračování)

Audiokonektory

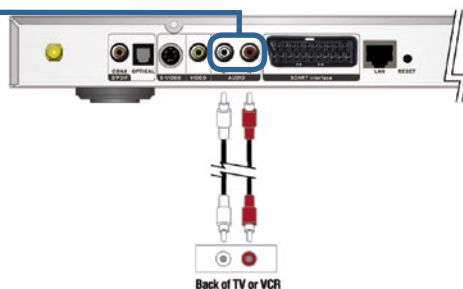
Tlačítko AUDIO OUT na dálkovém ovladači přepíná mezi kompozitním audiovýstupem a digitálním audiovýstupem (optickým/koaxiálním).

Vyberte jednu ze tří možností připojení audiovýstupu DSM-320:

•Kompozitní audiovýstup

Připojte dodávaný kabel s červeným a bílým konektorem do odpovídajících barevně označených konektorů na DSM-320.

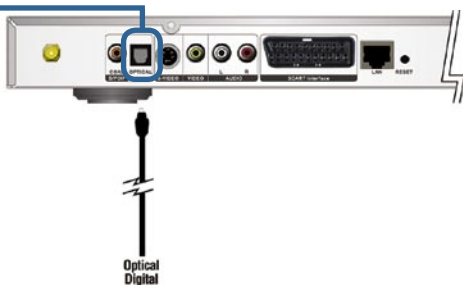
Připojte opačné konce kabelu do příslušných konektorů na televizoru nebo audio/video systému.



•Optický digitální audiovýstup

Připojte kabel pro optický audiovýstup do konektoru DSM-320 a opačný konec kabelu do příslušného vstupu audiosystému.

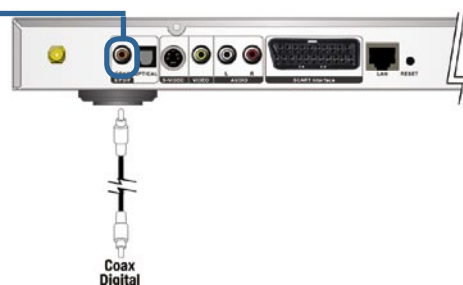
Poznámka: Tento kabel se nedodává.



•Koaxiální digitální audiovýstup

Připojte kabel pro koaxiální audiovýstup do konektoru DSM-320 a opačný konec kabelu do příslušného vstupu audiosystému.

Poznámka: Tento kabel se nedodává.



3 Připojení DSM-320 (pokračování)

Vyberte jednu ze dvou možností připojení DSM-320 k síti:

• Ethernetový konektor RJ-45

Připojte dodávaný ethernetový kabel do síťového konektoru DSM-320 a připojte jej k síti.



• Anténa

Našroubujte dodávanou anténu na konektor antény. Zkontrolujte, zda je anténa dobře upevněna a ve vzpřímené pozici.



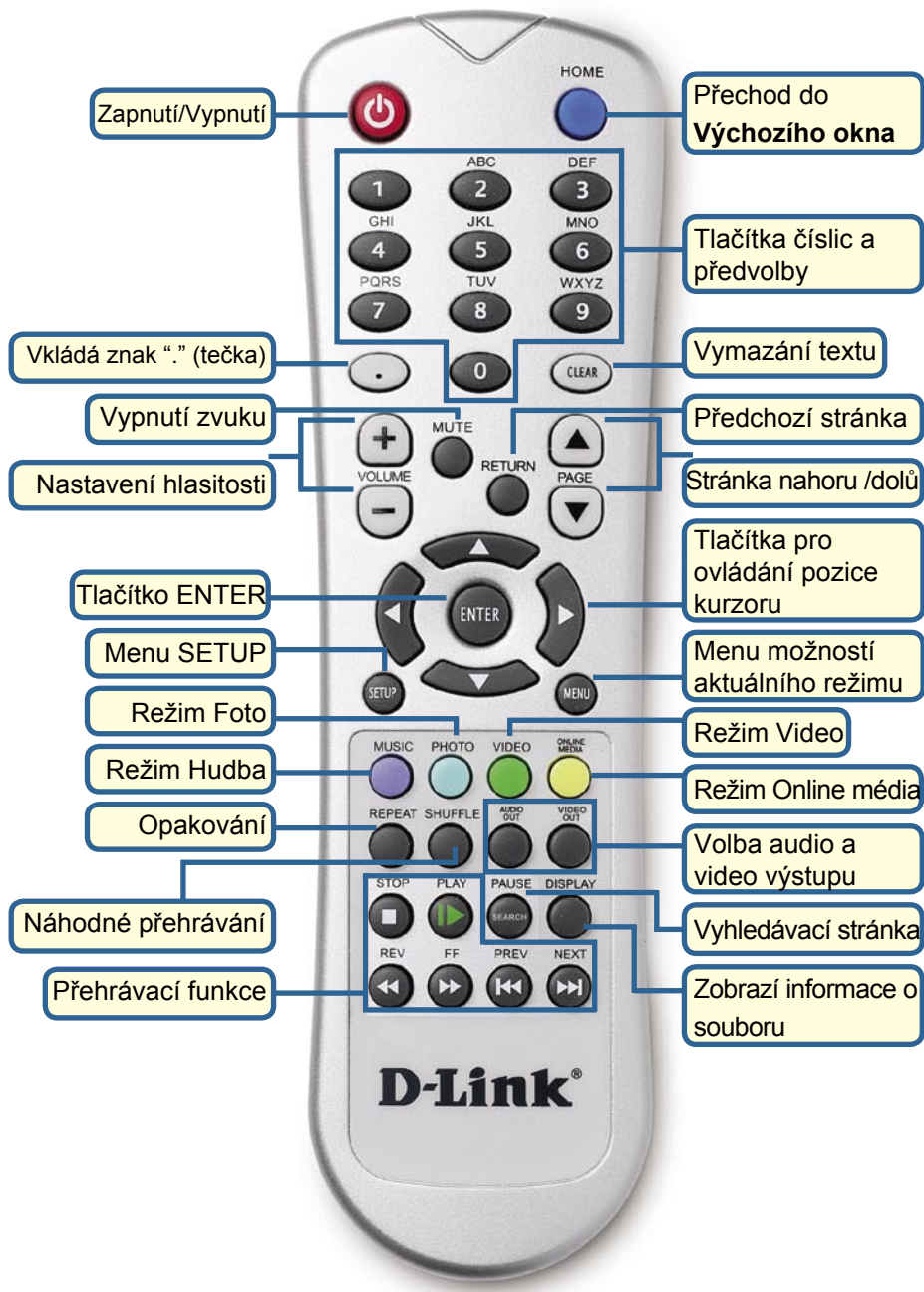
Poznámka: Můžete mít připojený ethernetový kabel a také anténu pro bezdrátové připojení. Nebudou se navzájem rušit, ale současně lze mít přístup jen do jedné sítě (kabelové nebo bezdrátové). Typ síťového připojení se nastavuje v průvodci Setup Wizard a lze jej měnit v menu SETUP. Pro vyvolání menu SETUP stiskněte tlačítko SETUP na dálkovém ovladači.

3 Připojení DSM-320 (pokračování)

Obrázek níže ukazuje, jak by mohla vypadat vaše síť po dokončení připojení bezdrátového přehrávače médií MediaLounge™ DSM-320.



4 Použití dálkového ovladače



4 Použití dálkového ovladače (pokračování)

Chcete-li zadat text, stiskněte ENTER na dálkovém ovladači. Objeví se obrazovková klávesnice.



Klávesnice se používá pro různé funkce, například pro pojmenování DSM-320 a vyhledávání hudby, fotografií nebo videa. Při používání klávesnice vyberte kurzorovými tlačítky na ovladači požadovaný znak a stiskněte tlačítko **ENTER**. Text lze zadávat také pomocí číselných tlačítek 2-9 na ovladači (stejným způsobem jako na mobilním telefonu). Pro ukončení zadávání textu vyberte **OKAY** a stiskněte **ENTER**.

5 DSM-320 Setup Wizard

Při úvodním spuštění DSM-320 se zobrazí průvodce nastavením Setup Wizard. Setup Wizard vás provede potřebnými kroky pro konfiguraci DSM-320.

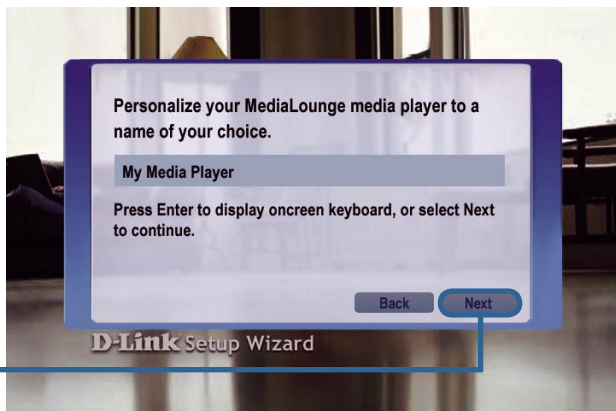
Poznámka: Kroky 3 a 4 jsou zapotřebí jen pro konfiguraci bezdrátové sítě.

Klikněte na Next, abyste nakonfigurovali DSM-320



5 DSM-320 Setup Wizard (pokračování)

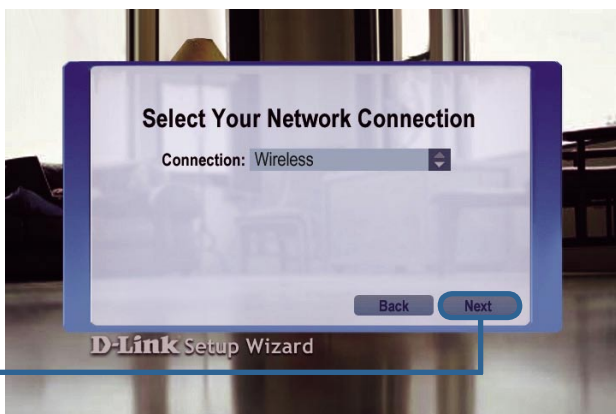
Zadejte požadované jméno zařízení nebo ponechte výchozí.



Klikněte na **Next**

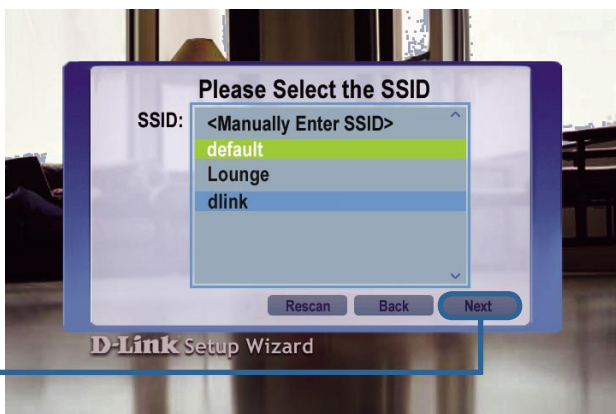
Zadejte typ síťového připojení.

Zvolíte-li Wired (kabelové), přejděte na Your Current Network Settings na straně 126.



Klikněte na **Next**

Používáte-li bezdrátové síťové připojení, zadejte SSID (jméno) této sítě.



Klikněte na **Next**

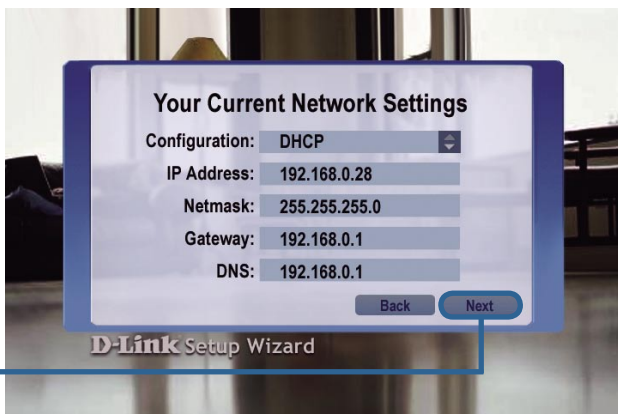
5 DSM-320 Setup Wizard (pokračování)

Zobrazí se Aktuální nastavení bezdrátové sítě, které zde můžete změnit.



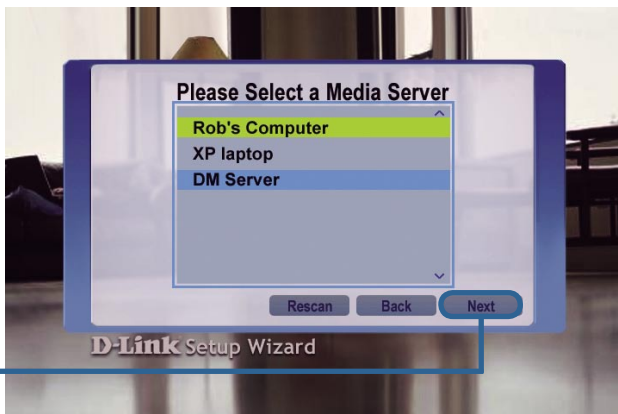
Klikněte na **Next**

Zobrazí se Aktuální síťové nastavení, které zde můžete změnit.



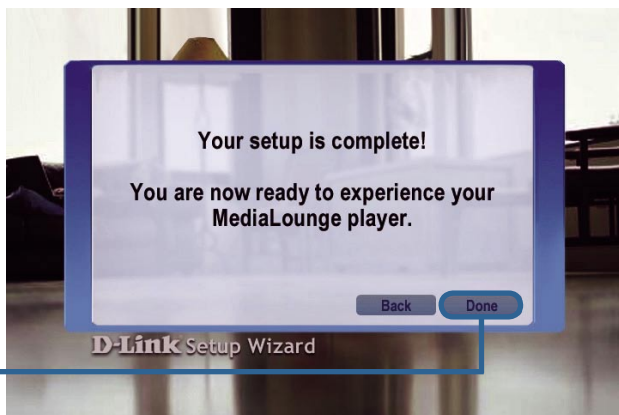
Klikněte na **Next**

Vyberte ze seznamu Mediální server.

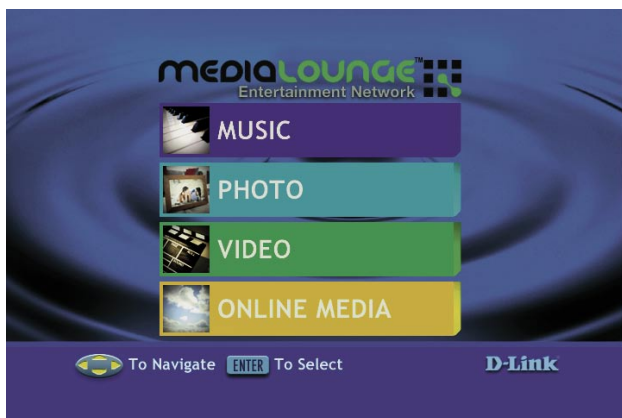


Klikněte na **Next**

5 DSM-320 Setup Wizard (pokračování)



MediaLounge™ DSM-320 je nyní připraven přenášet hudbu, fotografie a video, abyste je mohli sledovat na vašem domácím audiovizuálním systému.



Instalace je hotova!

Podrobné pokyny pro použití a informace o podporovaných typech souborů najdete v Návodu k použití, který je na MediaLounge™ CD-ROM.

Technická podpora

Aktualizované verze software a uživatelských příruček najdete na webové stránce firmy **D-Link**.

D-Link poskytuje svým zákazníkům bezplatnou technickou podporu.

Zákazníci mohou kontaktovat oddělení technické podpory přes webové stránky, mailem nebo telefonicky

Web: <http://www.dlink.de>

E-Mail: support@dlink.de

Telefon: +49 (1805)-2787

Telefonická podpora je v provozu:

PO-ČT od 08.00 do 19.00

PÁ od 08.00 do 17.00

D-Link[®]
Building Networks for People